

SWIFT TRAWLER — BENETEAU



Судостроитель: [BENETEAU](#)

Год постройки: 2020

Модель: Моторная яхта

Цена: ЦЕНА ЯХТЫ ПО ЗАПРОСУ

Местонахождение: United States

Длина общая: 50' (15.24mm)

Ширина: 15.25

Макс. осадка: 3' 5" (1.04mm)

Крейс. скорость: 17 Knots Kts. (20 MPH)

Макс. скорость: 25 Knots Kts. (29 MPH)

Купить **Swift Trawler — BENETEAU** а также выбрать подходящую вам яхту из нашего **каталога яхт** вам поможет опытный яхтенный брокер Андрей Шестаков. На сегодняшний день компания **Shestakov Yacht Sales Inc.** имеет большое количество яхт в **собственном списке продаж**, а также тесно сотрудничает со всеми крупными **яхтенными производителями** по всему миру.

Для того чтобы купить яхту **Swift Trawler — BENETEAU** а также проконсультироваться по любому вопросу связанному с покупкой, продажей, чартером яхт позвоните по телефону **+7(918)465-66-44**.

ОГЛАВЛЕНИЕ

ОГЛАВЛЕНИЕ	2
ХАРАКТЕРИСТИКИ	5
Обзор	5
Основная информация	5
Размеры	5
Скорость, вместимость и масса	6
Размещение	6
Корпус и палуба	6
Информация о двигателе	6
ФОТОГРАФИИ	7
3	7
2	7
4	7
5	7
7	7
6	7
9	8
8	8
11	8
10	8
13	8
12	8
15	9
14	9
16	9
17	9
18	9
19	9

20	10
21	10
22	10
23	10
24	10
25	10
26	11
27	11
28	11
29	11
30	11
31	11
32	12
33	12
34	12
35	12
36	12
37	12
38	13
39	13
40	13
41	13
42	13
43	13
44	14
45	14
46	14
47	14
48	14

49	14
50	15
51	15
52	15
53	15
54	15
55	15
56	16
КОНТАКТЫ	17
Контактная информация	17
Телефоны	17
Время работы	17
Адрес	17

ХАРАКТЕРИСТИКИ

Обзор

This Swift Trawler 50 is hull number 71, which encompasses the new and improved distribution making it a more efficient and solid cruiser compared to the earlier ST50 models. This Swift 50's key features include:

- A modern silhouette and smart interior designed to make living and entertaining aboard easy.
- Volvo Penta IPS with a bow thruster for responsiveness, maneuverability, efficiency, and easy docking.
- Class B offshore rating means that she is one of the most comfortable boats in her class.
- Hydraulic swim platform with inbuilt tender chocks.

Every new Beneteau comes with a 3-year stem to stern warranty and a 7-year structural warranty backed by Beneteau.

This Swift Trawler 50 truly is a must-see and is available for viewing at our docks on Lake Union by appointment. Call and ask about a virtual tour or video walkthrough today.

Основная информация

Тип судна: Моторная яхта

Модельный год: 2020

Год постройки: 2020

Страна: United States

Размеры

Длина общая: 50' (15.24mm)

Длина по ватерлинии: 43' 9"
(13.34mm)

Ширина: 15.25

Макс. осадка: 3' 5" (1.04mm)

Скорость, вместимость и масса

Крейс. скорость: 17 Knots Kts. (20 MPH)

Макс. скорость: 25 Knots Kts. (29 MPH)

Вместимость воды: 212 Gallons

Вместимость сточного бака: 40 Gal
Gallons

Объем топливного бака: 634 Gal
Gallons

Размещение

Всего кают: 3

Корпус и палуба

Материал корпуса: Fiberglass

Информация о двигателе

Двигатели: 2

Производитель: Volvo

Тип двигателя: Other

Тип топлива: Diesel

ФОТОГРАФИИ

2



3



4



5



6



7



8



9



10



11



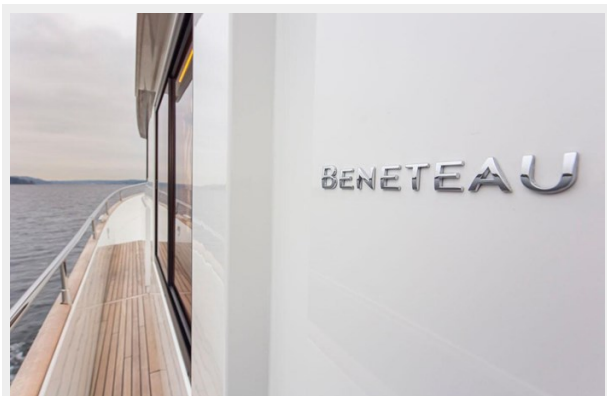
12



13



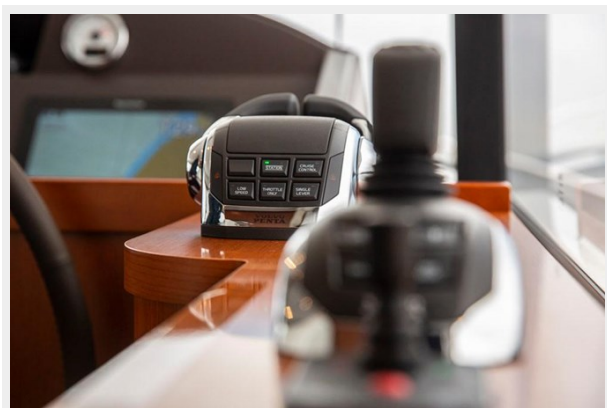
14



15



16



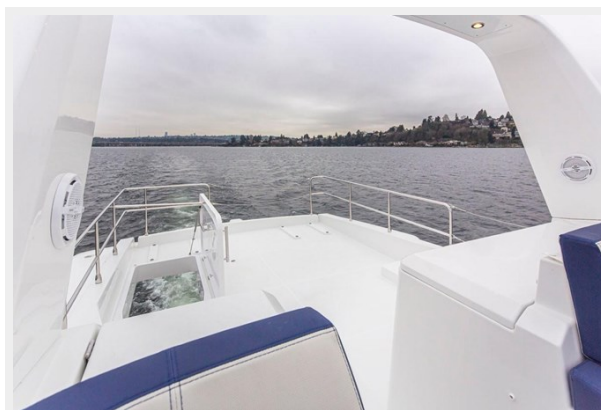
17



18



19



20



21



22



23



24



25



26



27



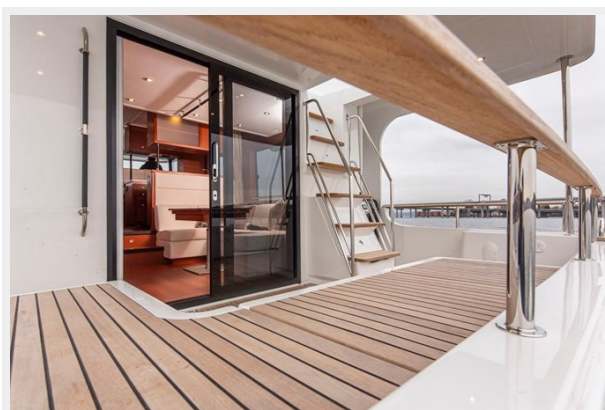
28



29



30



31



32



33



34



35



36



37



38



39



40



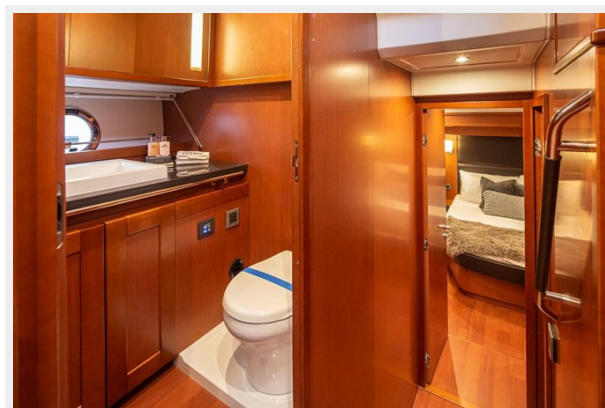
41



42



43



44



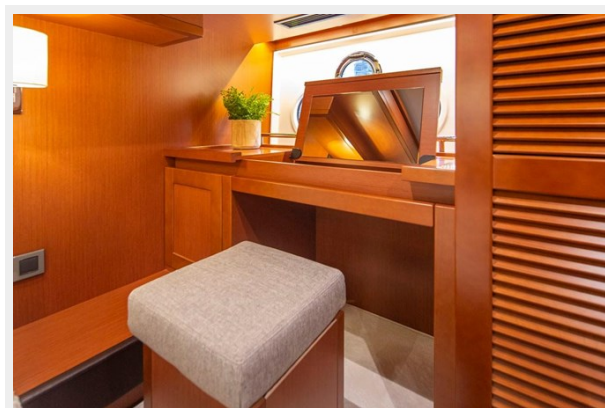
45



46



47



48



49



50



51



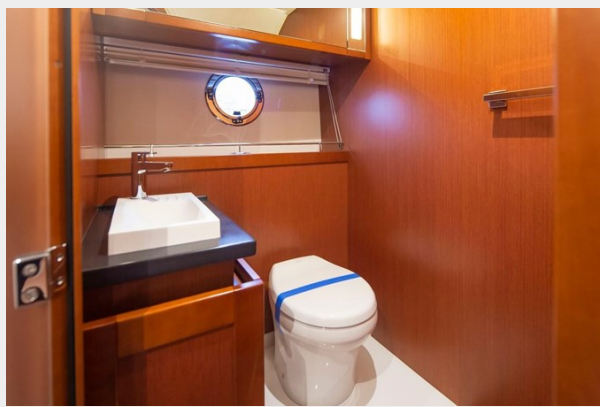
52



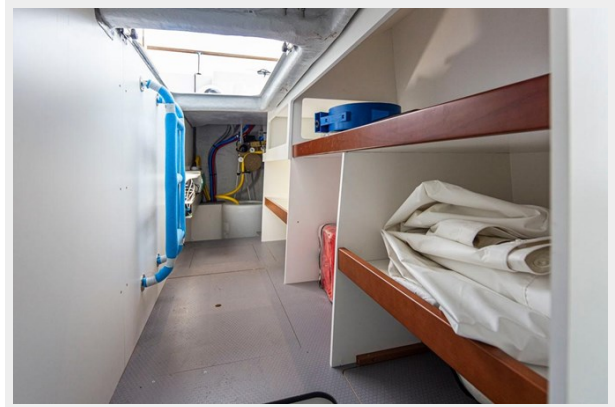
53



54



55



56



КОНТАКТЫ

Андрей Шестаков (Andrey Shestakov) – ведущий яхтенный брокер отдела продаж яхт и судов компании Shestakov Yacht Sales Inc. Официальный представитель Shestakov Yacht Sales Inc. для русскоговорящих клиентов в центральном офисе компании в Майами/Форт Лодердейл/Флорида/США.

Контактная информация

Email: **andrey@shestakovyachtsales.com**

Web: **shestakovyachtsales.com**

Телефоны

Краснодарский край: **+7(918)465-66-44**

США, Майами, Флорида: **+1(954)274-4435**

Время работы

Понедельник – Суббота: **9:00 - 21:00** EDT

Воскресенье: **Закрето**

Адрес



Harbour Towne Marina, 850 NE 3rd St, STE 213, Dania, FL 33004