

LUCKY LEMAIRE II — EVERGLADES



Судостроитель: EVERGLADES

Год постройки: 2011

Модель: Boats

Цена: **ЦЕНА ЯХТЫ ПО ЗАПРОСУ**

Местонахождение: United States

Длина общая: 32' 4" (9.86mm)

Ширина: 10.66

Крейс. скорость: 30 Knots Kts. (35 MPH)

Макс. скорость: 56 Knots Kts. (64 MPH)

Купить Lucky Lemaire II — EVERGLADES а также выбрать подходящую вам яхту из нашего каталога яхт вам поможет опытный яхтенный брокер Андрей Шестаков. На сегодняшний день компания Shestakov Yacht Sales Inc. имеет большое количество яхт в собственном списке продаж, а также тесно сотрудничает со всеми крупными яхтенными производителями по всему миру.

Для того чтобы купить яхту Lucky Lemaire II — EVERGLADES а также проконсультироваться по любому вопросу связанному с покупкой, продажей, чартером яхт позвоните по телефону **+7(918)465-66-44**.

ОГЛАВЛЕНИЕ

ОГЛАВЛЕНИЕ	2
ХАРАКТЕРИСТИКИ	5
Обзор	5
Основная информация	5
Размеры	5
Скорость, вместимость и масса	5
Размещение	6
Корпус и палуба	6
Информация о двигателе	6
ФОТОГРАФИИ	7
3	7
2	7
5	7
4	7
6	8
7	8
8	8
9	8
10	9
11	9
12	9
13	9
14	9
15	9
16	10
17	10
18	10
19	10

20	11
21	11
22	11
23	11
24	12
25	12
26	12
27	12
29	13
28	13
30	13
31	13
32	14
33	14
34	14
35	14
36	15
37	15
38	15
39	15
40	16
41	16
42	16
43	16
44	17
45	17
46	17
47	17
48	18

49	18
50	18
51	18
52	19
КОНТАКТЫ	20
Контактная информация	20
Телефоны	20
Время работы	20
Адрес	20

ХАРАКТЕРИСТИКИ

Обзор

'Lucky Lemaire II' is a 2011 325CC from Everglades, powered by twin Yamaha 350hp 4-stroke V8 engines with just 750 hours on them. Loaded with standard and optional features, including an extensive electronics package, dual 15" Garmin displays, Auto-pilot, radar, plotter, fish finder, and integrated engine data displays, and separate Yamaha engine systems LCD display.

Patented Everglades power sliding windshield and power forward table. Packed with fishing features including in-deck fish boxes, lighted live well, bait prep and tackle station, port-side utility door, and more. Ice blue hull color, spacious head and vanity/sink inside console, custom canvas wings at console, full cushion package with forward sun pad.

Основная информация

Тип судна: Boats

Подкатегория: Яхты с центральной консолью

Модельный год: 2011

Год постройки: 2011

Страна: United States

Размеры

Длина общая: 32' 4" (9.86mm)

Ширина: 10.66

Скорость, вместимость и масса

Крейс. скорость: 30 Knots Kts. (35 MPH)

Макс. скорость: 56 Knots Kts. (64 MPH)

Вместимость воды: 35 Gallons

Вместимость сточного бака: 9 Gal
Gallons

Объем топливного бака: 306 Gal Gallons

Размещение

Всего ком. состава: 1

Корпус и палуба

Материал корпуса: Fiberglass

Информация о двигателе

Двигатели: 2

Производитель: Yamaha

Тип двигателя: Outboard

Тип топлива: Gas

ФОТОГРАФИИ

2



3



4



5



6



7



8



9



10



11



12



13



14



15



16



17



18



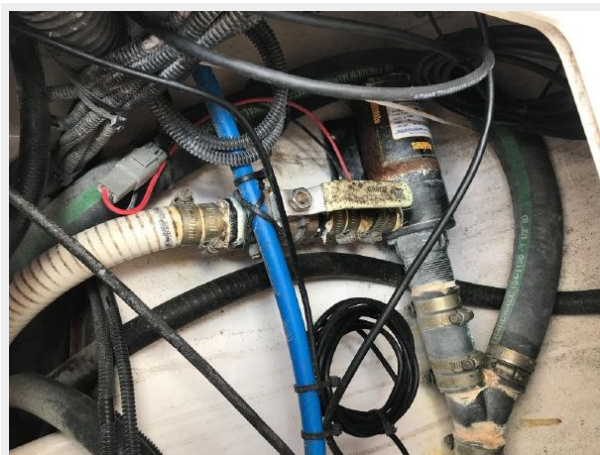
19



20



21



22



23



24



25



26



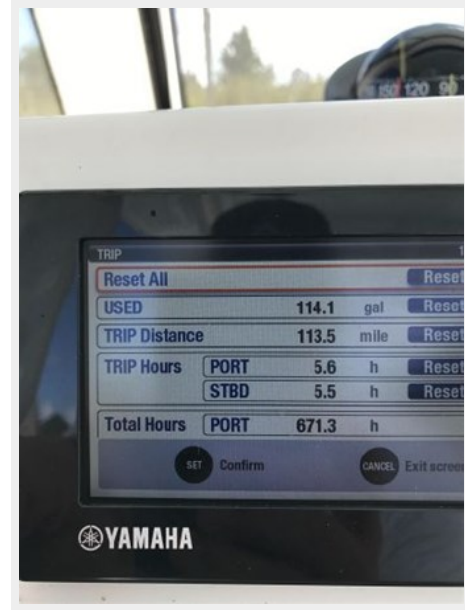
27



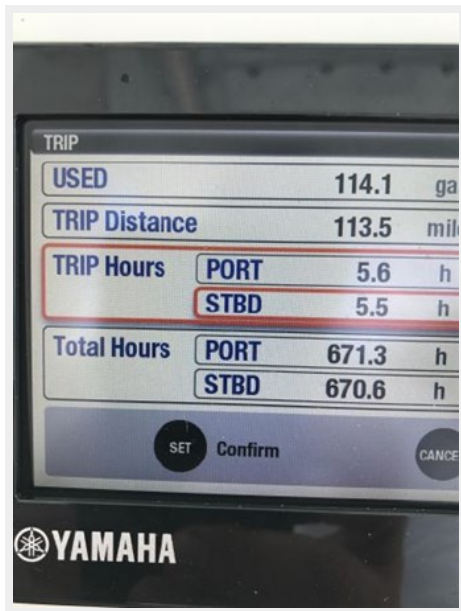
28



29



30



31



32



33



34



35



36



37



38



39



40



41



42



43



44



45



46



47



48



49



50



51



52



КОНТАКТЫ

Андрей Шестаков (Andrey Shestakov) – ведущий яхтенный брокер отдела продаж яхт и судов компании Shestakov Yacht Sales Inc. Официальный представитель Shestakov Yacht Sales Inc. для русскоговорящих клиентов в центральном офисе компании в Майами/Форт Лодердейл/Флорида/США.

Контактная информация

Email: andrey@shestakovyachtsales.com

Web: shestakovyachtsales.com

Телефоны

Краснодарский край: **+7(918)465-66-44**

США, Майами, Флорида: **+1(954)274-4435**

Время работы

Понедельник – Суббота: **9:00 - 21:00**
EDT

Воскресенье: **Закрето**

Адрес



Harbour Towne Marina, 850 NE 3rd St,
STE 213, Dania, FL 33004