

## VICTORIA A — INACE



**Судостроитель:** INACE

**Год постройки:** 2007

**Модель:** Моторная яхта

**Цена:** **ЦЕНА ЯХТЫ ПО ЗАПРОСУ**

**Местонахождение:** Brazil

**Длина общая:** 106' (32.31mm)

**Ширина:** 23.41

**Макс. осадка:** 7' 8" (2.34mm)

**Крейс. скорость:** 10 Knots Kts. (12 MPH)

**Макс. скорость:** 12 Knots Kts. (14 MPH)

Купить **VICTORIA A — INACE** а также выбрать подходящую вам яхту из нашего каталога яхт вам поможет опытный яхтенный брокер Андрей Шестаков. На сегодняшний день компания **Shestakov Yacht Sales Inc.** имеет большое количество яхт в собственном списке продаж, а также тесно сотрудничает со всеми крупными яхтенными производителями по всему миру.

Для того чтобы купить яхту **VICTORIA A — INACE** а также проконсультироваться по любому вопросу связанному с покупкой, продажей, чартером яхт позвоните по телефону **+7(918)465-66-44**.

# ОГЛАВЛЕНИЕ

ОГЛАВЛЕНИЕ	2
ХАРАКТЕРИСТИКИ	4
Основная информация	4
Размеры	4
Скорость, вместимость и масса	4
Размещение	4
Корпус и палуба	5
Информация о двигателе	5
ФОТОГРАФИИ	6
1.grande_img33_550	6
2.grande_img38_475	6
3.Victoria A_aft1	6
4.Victoria A_aft2	6
5.Victoria A_bow1	7
6.Victoria A_bow2	7
7.Victoria A_bow3	7
8.Victoria A_bow4	7
10.Victoria A_salon1	7
11.Victoria A_salon2	7
12.Victoria A_master str1	8
12.Victoria A_master str2	8
12.Victoria A_master str3	8
13.Victoria A_guest str1	8
13.Victoria A_guest str2	8
14.Victoria A_guest bath	8
15.Victoria A_Skylounge	9
16.Victoria A_office1	9
16.Victoria A_office2	9

17.Victoria A_galley	9
18.Victoria A_laundry	9
20.Victoria A_engine room1	9
20.Victoria A_engine room2	10
20.Victoria A_engine room3	10
20.Victoria A_engine room4	10
20.Victoria A_engine room5	10
КОНТАКТЫ	11
Контактная информация	11
Телефоны	11
Время работы	11
Адрес	11

# ХАРАКТЕРИСТИКИ

## Основная информация

Тип судна: Моторная яхта	Подкатегория: Expedition/Explorer
Модельный год: 2007	Год постройки: 2007
Страна: Brazil	

## Размеры

Длина общая: 106' (32.31mm)	Ширина: 23.41
Макс. осадка: 7' 8" (2.34mm)	

## Скорость, вместимость и масса

Крейс. скорость: 10 Knots Kts. (12 MPH)	Дальность на крейсерской скорости: 5000
Макс. скорость: 12 Knots Kts. (14 MPH)	Чистый вес: 210 Pounds

## Размещение

Всего кают: 3	Всего коек: 4
Спальные места: 6	Всего ком. состава: 5
Каюты экипажа: 6	Койки экипажа: 5
Комм. состав экипажа: 3	

## Корпус и палуба

Материал корпуса: Steel	Материал палубы: Teak
Дизайнер экстерьера: Luis De Basto	Дизайнер интерьера: Luis De Basto

## Информация о двигателе

Двигатели: 2	Производитель: Volvo
Тип двигателя: Inboard	Тип топлива: Diesel

# ФОТОГРАФИИ

1.grande\_img33\_550



2.grande\_img38\_475

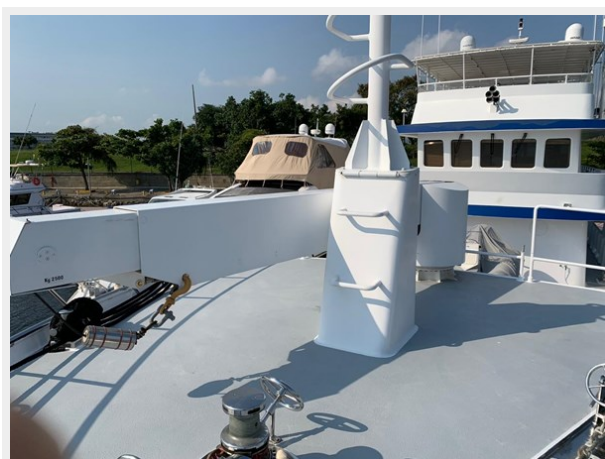


3.Victoria A\_ aft1



4.Victoria A\_ aft2



**5.Victoria A\_bow1****6.Victoria A\_bow2****7.Victoria A\_bow3****8.Victoria A\_bow4****10.Victoria A\_salon1****11.Victoria A\_salon2**

12.Victoria A\_master str1



12.Victoria A\_master str2



12.Victoria A\_master str3



13.Victoria A\_guest str1

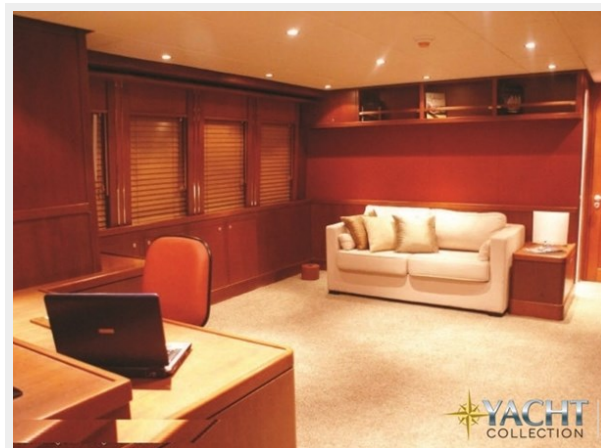


13.Victoria A\_guest str2



14.Victoria A\_guest bath



**15.Victoria A\_Skylounge****16.Victoria A\_office1****16.Victoria A\_office2****17.Victoria A\_galley****18.Victoria A\_laundry****20.Victoria A\_engine room1**

20.Victoria A\_engine room2



20.Victoria A\_engine room3



20.Victoria A\_engine room4



20.Victoria A\_engine room5



# КОНТАКТЫ

---

Андрей Шестаков (Andrey Shestakov) – ведущий яхтенный брокер отдела продаж яхт и судов компании Shestakov Yacht Sales Inc. Официальный представитель Shestakov Yacht Sales Inc. для русскоговорящих клиентов в центральном офисе компании в Майами/Форт Лодердейл/Флорида/США.

## Контактная информация

---

Email: **andrey@shestakovyachtsales.com**

Web: **[shestakovyachtsales.com](http://shestakovyachtsales.com)**

## Телефоны

---

Краснодарский край: **+7(918)465-66-44**

США, Майами, Флорида: **+1(954)274-4435**

## Время работы

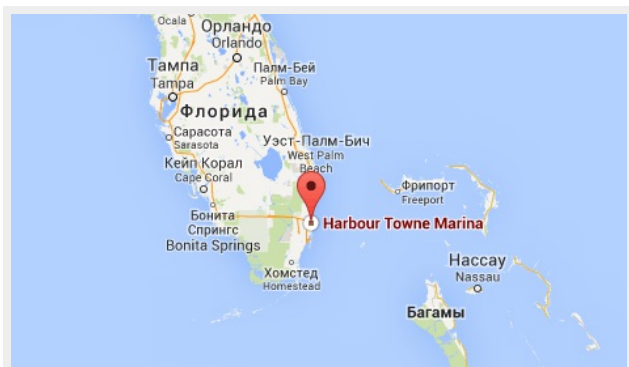
---

Понедельник – Суббота: **9:00 - 21:00**  
EDT

Воскресенье: **Закрыто**

## Адрес

---



Harbour Towne Marina, 850 NE 3rd St,  
STE 213, Dania, FL 33004