

BULL — CANADOS



Судостроитель: CANADOS

Год постройки: 2016

Модель: Моторная яхта

Цена: **ЦЕНА ЯХТЫ ПО ЗАПРОСУ**

Местонахождение: France

Длина общая: 76' (23.16m)

Ширина: 19

Мин. осадка: 6' 11" (2.11m)

Крейс. скорость: 23 Knots Kts. (26 MPH)

Макс. скорость: 26 Knots Kts. (30 MPH)

Купить **BULL — CANADOS** а также выбрать подходящую вам яхту из нашего каталога яхт вам поможет опытный яхтенный брокер Андрей Шестаков. На сегодняшний день компания **Shestakov Yacht Sales Inc.** имеет большое количество яхт в собственном списке продаж, а также тесно сотрудничает со всеми крупными яхтенными производителями по всему миру.

Для того чтобы купить яхту **BULL — CANADOS** а также проконсультироваться по любому вопросу связанному с покупкой, продажей, чартером яхт позвоните по телефону **+7(918)465-66-44**.

ОГЛАВЛЕНИЕ

ОГЛАВЛЕНИЕ	2
ХАРАКТЕРИСТИКИ	4
Обзор	4
Основная информация	5
Размеры	5
Скорость, вместимость и масса	5
Размещение	5
Корпус и палуба	5
Информация о двигателе	6
ФОТОГРАФИИ	7
CANADOS OCEANIC BULL (3)	7
CANADOS OCEANIC BULL (2)	7
CANADOS OCEANIC BULL (4)	7
CANADOS OCEANIC BULL (12)	7
CANADOS OCEANIC BULL (11)	7
CANADOS OCEANIC BULL (5)	7
CANADOS OCEANIC BULL (6)	8
CANADOS OCEANIC BULL (7)	8
CANADOS OCEANIC BULL (8)	8
CANADOS OCEANIC BULL (9)	8
CANADOS OCEANIC BULL (10)	8
CANADOS OCEANIC BULL (13)	8
GA	9
КОНТАКТЫ	10
Контактная информация	10
Телефоны	10
Время работы	10
Адрес	10

ХАРАКТЕРИСТИКИ

Обзор

The Oceanic 76' GT Fast Expedition is the first model in the Oceanic Yacht Range. She is the only yacht of her size that offers a 30+ square meter/323 sq. feet aft deck with sun pad, U shaped saloon for 10 people and open-air dining room for 8.

The wheelhouse is located on the main deck, while the saloon and the dining room share an open plan configuration. The galley is located amidships, buffering the social areas from the wheelhouse where the crew can run the boat without interfering with the owner and guests' privacy.

Benefitting from a carefully studied stepped hull, with her V Drive shaft configuration and twin Caterpillar C18 Acert, the Oceanic 76' GT Fast Expedition is capable of the enviable performance of 23-knots at cruising speed and a 26-knots top speed.

The lower deck is available either in a 4-cabin version with a full beam owner's cabin, a VIP and two twins or in a 3-cabin version with an oversized owner's suite that includes a private saloon. Outdoor living at its best. The foredeck is equipped with a dinette where you will enjoy relaxing when the boat is underway, protected by massive bulwarks. On the fly bridge, which layout can be also customized to clients' request, we offer as standard layout with a second control station, a dining table for 8 shaded by the wing shaped hard top, lounge and sun pads.

Technically, the Oceanic 76' GT Fast Expedition is not only a true marvel in terms of handling she is also a concentrate of modern technologies with its entire superstructure made of Kevlar/Aramat. This material mainly used in the aeronautical industry, allows building a stronger and much lighter superstructure. It results in a lower center of gravity that increases the boat stability. The displaning hull concept, unique to Oceanic Yachts, reduces the buoyancy of the aft section of the hull when running at displacement speeds. As a result, during long range cruises at low speed, the boat remains extremely comfortable as it eliminates the natural weakness of most fast yachts; pitching. At planning speed, from 16 knots, the Oceanic 76' starts benefiting from the step that ventilate the hull and the propellers allowing for high speeds thanks to reduced wet surface and water friction.

KEY FEATURES

- Extensive outdoor decks
- Oversized social areas
- Superstructure was made of Kevlar / Aramat for light weight to reduce the centre of gravity for optimum stability
- BULL is hull#01 of her series, the prototype of its model and catalogue boat
- The photos seen on our internet site and builder's internet site was taken from BULL
- Hydraulic swimming platform and it is capable of lifting 600 kg

Основная информация

Тип судна: Моторная яхта

Подкатегория: Моторная яхта

Модельный год: 2016

Год постройки: 2016

Страна: France

Размеры

Длина общая: 76' (23.16mm)

Ширина: 19

Мин. осадка: 6' 11" (2.11mm)

Скорость, вместимость и масса

Крейс. скорость: 23 Knots Kts. (26 MPH)

Дальность на крейсерской скорости:
360

Макс. скорость: 26 Knots Kts. (30 MPH)

Чистый вес: 76 Pounds

Вместимость воды: 1200 Gallons

Объем топливного бака: 1268.03 Gal
Gallons

Размещение

Всего кают: 3

Спальные места: 6

Корпус и палуба

Материал корпуса: Fiberglass

Информация о двигателе

Двигатели: 2

Производитель: CAT

Тип двигателя: Inboard

Тип топлива: Diesel

ФОТОГРАФИИ

CANADOS OCEANIC BULL (2)



CANADOS OCEANIC BULL (3)



CANADOS OCEANIC BULL (4)



CANADOS OCEANIC BULL (12)



CANADOS OCEANIC BULL (11)



CANADOS OCEANIC BULL (5)



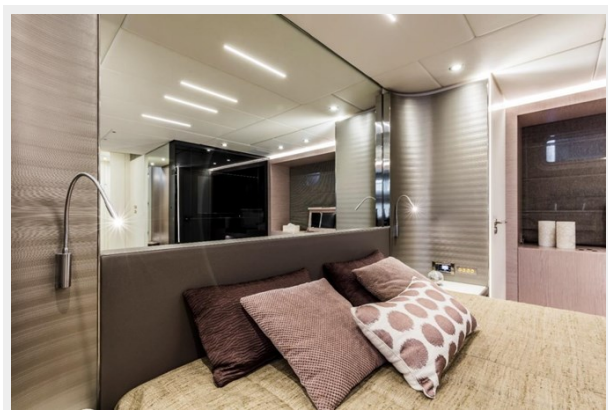
CANADOS OCEANIC BULL (6)



CANADOS OCEANIC BULL (7)



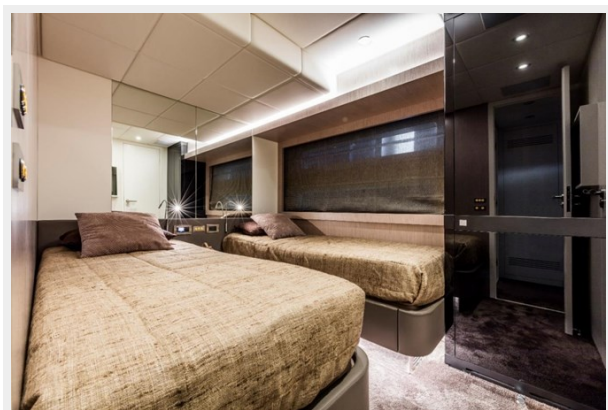
CANADOS OCEANIC BULL (8)



CANADOS OCEANIC BULL (9)



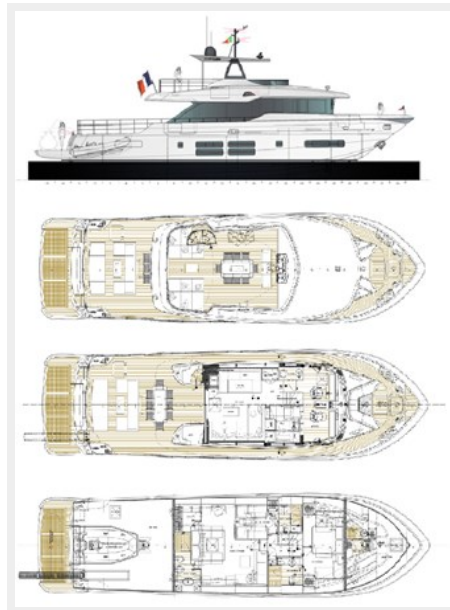
CANADOS OCEANIC BULL (10)



CANADOS OCEANIC BULL (13)



GA



КОНТАКТЫ

Андрей Шестаков (Andrey Shestakov) – ведущий яхтенный брокер отдела продаж яхт и судов компании Shestakov Yacht Sales Inc. Официальный представитель Shestakov Yacht Sales Inc. для русскоговорящих клиентов в центральном офисе компании в Майами/Форт Лодердейл/Флорида/США.

Контактная информация

Email: andrey@shestakovyachtsales.com

Web: shestakovyachtsales.com

Телефоны

Краснодарский край: **+7(918)465-66-44**

США, Майами, Флорида: **+1(954)274-4435**

Время работы

Понедельник – Суббота: **9:00 - 21:00**
EDT

Воскресенье: **Закрито**

Адрес



Harbour Towne Marina, 850 NE 3rd St,
STE 213, Dania, FL 33004