

ADEL — BENETEAU



Судостроитель: BENETEAU

Год постройки: 2017

Модель: Моторная яхта

Цена: **ЦЕНА ЯХТЫ ПО ЗАПРОСУ**

Местонахождение: Croatia

Длина общая: 50' (15.24m)

Крейс. скорость: 20 Knots Kts. (23 MPH)

Купить **ADEL — BENETEAU** а также выбрать подходящую вам яхту из нашего каталога яхт вам поможет опытный яхтенный брокер Андрей Шестаков. На сегодняшний день компания **Shestakov Yacht Sales Inc.** имеет большое количество яхт в собственном списке продаж, а также тесно сотрудничает со всеми крупными яхтенными производителями по всему миру.

Для того чтобы купить яхту **ADEL — BENETEAU** а также проконсультироваться по любому вопросу связанному с покупкой, продажей, чартером яхт позвоните по телефону **+7(918)465-66-44**.

ОГЛАВЛЕНИЕ

ОГЛАВЛЕНИЕ	2
ХАРАКТЕРИСТИКИ	3
Обзор	3
Основная информация	3
Размеры	3
Скорость, вместимость и масса	3
Размещение	4
Корпус и палуба	4
Информация о двигателе	4
ФОТОГРАФИИ	5
sans-titre	7
vip	7
cabineinvitesdeuxlits	7
owners	7
cabineinviteetproprio	8
КОНТАКТЫ	9
Контактная информация	9
Телефоны	9
Время работы	9
Адрес	9

ХАРАКТЕРИСТИКИ

Обзор

M/Y ADEL is 15.23 m long and was built by Beneteau in 2017. She belongs to the 50 GT model, which is new in Beneteau's Air Step hull design leading to a better fuel economy and an increase in speed while using the same power as her preceding model. ADEL can accommodate six guests in three cabins. Her beautiful full-beam master cabin has an open bathroom, whereas the second bathroom is located next to the VIP-cabin. One of her many pros is the ideal use for storage space in the cabins. Especially the master cabin, which has a huge closet in the port, storages on both sides of the beds, and huge bed boxes enable her guests to have maximum space in the passages. Beneteau has done an amazing job of creating a seamless flow between the cockpit and the salon giving her one of the largest entertainment areas in her class. Exterior amenities are among others the bench which is convertible into an amazing sunbed, her hydraulic swim platform, and the hardtop with an electric sunroof guaranteeing the best experiences on board. ADEL has a tender garage for tenders up to 2,90 m or for the type Williams mini-jet 280. Her cruising speed is 20 knots with a fuel tank of 1300 L. Currently located in Split, Croatia, ADEL is open for viewings

Основная информация

Тип судна: Моторная яхта

Модельный год: 2017

Год постройки: 2017

Страна: Croatia

Размеры

Длина общая: 50' (15.24mm)

Скорость, вместимость и масса

Крейс. скорость: 20 Knots Kts. (23 MPH) **Вместимость воды:** 400 Gallons

Объем топливного бака: 343.42 Gal
Gallons

Размещение

Всего кают: 3

Всего ком. состава: 2

Корпус и палуба

Материал корпуса: GRP

Комплектация корпуса: Planing

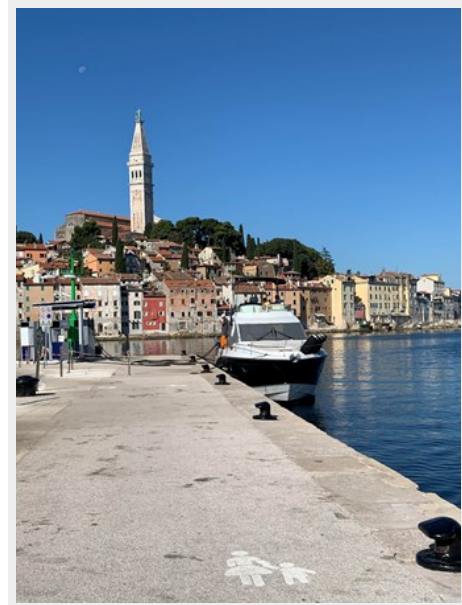
Информация о двигателе

Двигатели: 2

Производитель: Volvo

ФОТОГРАФИИ







sans-titre



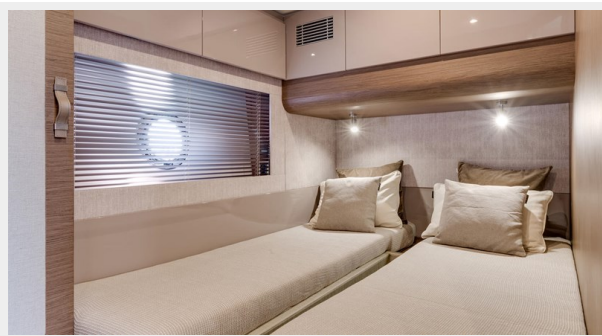
vip



cabineinvitesdeuxlits



owners



cabineinviteetproprio



КОНТАКТЫ

Андрей Шестаков (Andrey Shestakov) – ведущий яхтенный брокер отдела продаж яхт и судов компании Shestakov Yacht Sales Inc. Официальный представитель Shestakov Yacht Sales Inc. для русскоговорящих клиентов в центральном офисе компании в Майами/Форт Лодердейл/Флорида/США.

Контактная информация

Email: andrey@shestakovyachtsales.com

Web: shestakovyachtsales.com

Телефоны

Краснодарский край: **+7(918)465-66-44**

США, Майами, Флорида: **+1(954)274-4435**

Время работы

Понедельник – Суббота: **9:00 - 21:00**
EDT

Воскресенье: **Закрито**

Адрес



Harbour Towne Marina, 850 NE 3rd St,
STE 213, Dania, FL 33004