

## NO NAME — NOR-TECH



**Судостроитель:** NOR-TECH

**Год постройки:** 2018

**Модель:** Boats

**Цена:** ЦЕНА ЯХТЫ ПО ЗАПРОСУ

**Местонахождение:** United States

**Длина общая:** 39' (11.89mm)

**Крейс. скорость:** 46.92 Knots Kts.  
(54 MPH)

**Макс. скорость:** 65.17 Knots Kts.  
(75 MPH)

Купить **No Name — NOR-TECH** а также выбрать подходящую вам яхту из нашего **каталога яхт** вам поможет опытный яхтенный брокер Андрей Шестаков. На сегодняшний день компания **Shestakov Yacht Sales Inc.** имеет большое количество яхт в **собственном списке продаж**, а также тесно сотрудничает со всеми крупными **яхтенными производителями** по всему миру.

Для того чтобы купить яхту **No Name — NOR-TECH** а также проконсультироваться по любому вопросу связанному с покупкой, продажей, чартером яхт позвоните по телефону **+7(918)465-66-44**.

# ОГЛАВЛЕНИЕ

ОГЛАВЛЕНИЕ	2
ХАРАКТЕРИСТИКИ	5
Обзор	5
Основная информация	5
Размеры	5
Скорость, вместимость и масса	5
Размещение	5
Корпус и палуба	5
Информация о двигателе	5
ФОТОГРАФИИ	6
39PORTbow6375903_20170921082813372_1_XLARGE	6
39PORTstern6375903_20170921093502021_1_XLARGE	6
39starboardBOE6375903_20170921082808925_1_XLARGE	6
resized128651.59333a513931752f5d6328f5.xl_	6
6375903_20170921083415813_1_XLARGE	6
6375903_20170921083443661_1_XLARGE	6
CCicechestSEATINGclosed6375903_20170921083003933_1_XLARGE	6
CCinterior272514_20200117093559582_25_LARGE	6
CCksecnestSEATING6375903_20170921083014213_1_XLARGE	6
CCstorage6375903_20170921083008611_1_XLARGE	6
CRUISEAIRac6375903_20170921083309917_1_XLARGE	7
DIVEdoorCLOSED6375903_20170921083055870_1_XLARGE	7
DIVEdoorOPEN2 6375903_20170921083102639_1_XLARGE	7
DIVEdoorOPEN6375903_20170921083108366_1_XLARGE	7
ENGINEcenterSTARB6375903_20170921082827921_1_XLARGE	7
ENGINES6375903_20170921082844586_1_XLARGE	7
ENGINESall46375903_20170921082822667_1_XLARGE	7
ENGINEstarboard6375903_20170921082833339_1_XLARGE	7

FORWARDseating6375903_20170921082901127_1_XLARGE	7
FORWARDseatingTWO6375903_20170921082856767_1_XLARGE	7
forwardSUNPAD6375903_20170921082910327_1_XLARGE	8
GARMINgps6375903_20170921083116696_1_XLARGE	8
garminRADARdome6375903_20170921082921861_1_XLARGE	8
GARMINvhf6375903_20170921083136883_1_XLARGE	8
hardtopFORWARDlightingBAR6375903_20170921082918690_1_XLARGE	8
HARDTOPstern6375903_20170921082945106_1_XLARGE	8
HARDTOPunder6375903_20170921082940996_1_XLARGE	8
CCentryDOORclosed6375903_20170921082949366_1_XLARGE	8
HEAD6375903_20170921083316687_1_XLARGE (1)	8
interiorQUEENone6375903_20170921083303697_1_XLARGE	8
interiosQUEENtwo6375903_20170921083258096_1_XLARGE	9
HELMbolstersUP6375903_20170921082954175_1_XLARGE	9
HELMIMG_0011	9
HELMbolstewr6375903_20170921082959140_1_XLARGE	9
HOURSIMG_0246	9
keys6375903_20170921083321551_1_XLARGE	9
NIGHTcupholders6375903_20170921083401621_1_XLARGE	9
nightHELM6375903_20170921083409648_1_XLARGE	9
TTopNIGHT6375903_20170921083406180_1_XLARGE	10
portGUNNEL6375903_20170921082936667_1_XLARGE	10
rearLEANINGpost6375903_20170921083152317_1_XLARGE	10
rigging6375903_20170921083210809_1_XLARGE	10
seadeck6375903_20170921083222499_1_XLARGE	10
seadeckSTERN6375903_20170921083205549_1_XLARGE	10
speakers6375903_20170921083240738_1_XLARGE	10
starboardGUNNEL6375903_20170921082931966_1_XLARGE	10
TRAMSOMseating6375903_20170921083031560_1_XLARGE	10

---

TRANSOMseating2 6375903_20170921083025360_1_XLARGE	10
ТТОР[portstern6375903_20170921093503644_1_XLARGE (1)	11
ТТОРport6375903_20170921093505342_1_XLARGE	11
ТТОРstern6375903_20170921093503088_1_XLARGE	11
ТТОРstarboardstern6375903_20170921093504786_1_XLARGE	11
NORTECH396375903_20170921093505962_1_XLARGE	11
<b>КОНТАКТЫ</b>	<b>12</b>
Контактная информация	12
Телефоны	12
Время работы	12
Адрес	12

## ХАРАКТЕРИСТИКИ

### Обзор

**AS THIS IS A TRADE VESSEL AND AS AN INVENTORY BOAT AGAINST ANOTHER PURCHASE, WE HAVE TO SELL THE BOAT TO PAY FOR REPLACEMENT VESSEL, SO WE WILL ENTERTAIN REASONABLE OFFERS. PLEASE UNDERSTAND, SINCE A NEW PURCHASE FROM THIS MANUFACTURER IS SOLD OUT UNTIL NEXT YEAR LATE 2021 DELIVERY, WE KNOW THE VALUE OF OUR TRADE AS IS, RIGHT NOW, RIGHT HERE, WITH ONLY 150-HOURS ON HER TRANSFERABLE MERCURY WARRANTIED QUAD 350 MERCURY VERADO OUTBOARDS, EXTENDED UNTIL 2022. SHE IS WORTH EVERY PENNY OF THE ASKING PRICE, BUT AS BROKERS, WE WILL LISTEN TO AS WE STATED.... REASONABLE CALLS.**

Save yourself a \$150,000 right out of the gate..... TREAT YOURSELF, and take a look at this boat we bought new with her now 120-hours on her 2018 QUAD[x4] MERCURY VERADO 350 power package with MERCURY Platinum warranty until 2022. Factory model year is a 2018, no wait factory order #NTB05358, production order #37-151, **HIN#US-AOV37151F718**. This right now ready Production Order #37-151, factory order taken June 5, 2017, with an original price reduction from 2017 to 2019 model year purchase price clearly identified in the original delivered price of **\$583,355** for boat only, from our original boatyard invoice. The build sheet that can be reviewed by any serious buyer, to the take her away the right-now-steal-the-boat price of **\$439,900!** All inclusive, with the FIRM sale price that includes a 21,000-lb custom 2018 MYCO Triple Axle-Trailer, the trailer alone selling for over \$22,000 added to the package is included in the deal! This package deal reducing the sale price for boat and trailer to the take away listed price that much more. Why wait a full year and more to buy a new factory build boat and spend \$150,000 more, when this finished like new demonstrator boat is ready to hook up and drive her right now away to your home port dock...BOAT AND TRAILER IN ONE PRICE AS PICTURED!!!!:

**REDUCED TODAY \$60,000, COME TO THE TABLE AND MAKE A REAL OFFER**

### Основная информация

**Тип судна:** Boats **Подкатегория:** Плавучий дом **Модельный год:** 2018  
**Год постройки:** 2018 **Страна:** United States

### Размеры

**Длина общая:** 39' (11.89mm)

### Скорость, вместимость и масса

**Крейс. скорость:** 46.92 Knots Kts. (54 MPH) **Макс. скорость:** 65.17 Knots Kts. (75 MPH) **Чистый вес:** 6.25 Pounds  
**Вместимость воды:** 40 Gallons  
**Вместимость сточного бака:** 20 Gal Gallons **Объем топливного бака:** 400 Gal Gallons

### Размещение

**Всего коек:** 1 **Спальные места:** 2 **Всего ком. состава:** 1

### Корпус и палуба

**Материал корпуса:** Fiberglass

### Информация о двигателе

**Двигатели:** 4 **Производитель:** Mercury **Тип двигателя:** Outboard  
**Тип топлива:** Gas

## ФОТОГРАФИИ

39PORTbow6375903\_20170921082813372\_1\_XLARGE



39PORTstern6375903\_20170921093502021\_1\_XLARGE



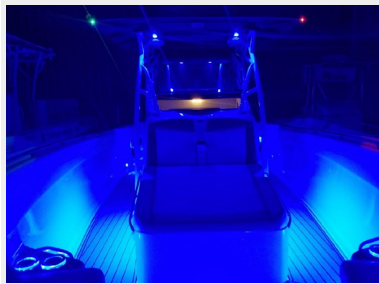
39starboardBOE6375903\_20170921082808925\_1\_XLARGE



resized128651.59333a513931752f5d6328f5.xl\_



6375903\_20170921083415813\_1\_XLARGE



6375903\_20170921083443661\_1\_XLARGE



CCicechestSEATINGclosed6375903\_20170921083003933\_1\_XLARGE



CCinterior272514\_20200117093559582\_25\_LARGE



CCksecnestSEATING6375903\_20170921083014213\_1\_XLARGE



CCstorage6375903\_20170921083008611\_1\_XLARGE





CRUISEAIRac6375903\_20170921083309917\_1\_XLARGE



DIVEdoorCLOSED6375903\_20170921083055870\_1\_XLARGE



DIVEdoorOPEN2 6375903\_20170921083102639\_1\_XLARGE



DIVEdoorOPEN6375903\_20170921083108366\_1\_XLARGE



ENGINEcenterSTARB6375903\_20170921082827921\_1\_XLARGE



ENGINES6375903\_20170921082844586\_1\_XLARGE



ENGINESall46375903\_20170921082822667\_1\_XLARGE



ENGINEstarboard6375903\_20170921082833339\_1\_XLARGE



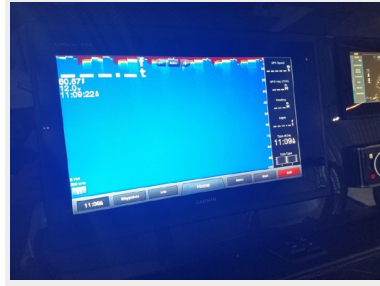
FORWARDseating6375903\_20170921082901127\_1\_XLARGE FORWARDseatingTWO6375903\_20170921082856767\_1\_XLARGE



forwardSUNPAD6375903\_20170921082910327\_1\_XLARGE



GARMINgps6375903\_20170921083116696\_1\_XLARGE



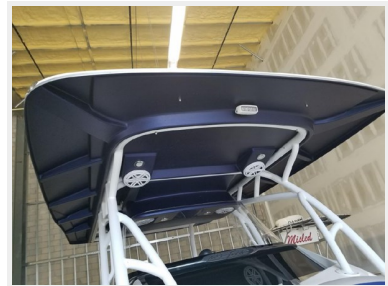
garminRADARdome6375903\_20170921082921861\_1\_XLARGE



GARMINvhf6375903\_20170921083136883\_1\_XLARGE



hardtopFORWARDlightingBAR6375903\_20170921082918690\_1\_XLARGE HARDTOPstern6375903\_20170921082945106\_1\_XLAR



HARDTOPunder6375903\_20170921082940996\_1\_XLARGE



CCentryDOORclosed6375903\_20170921082949366\_1\_XLARGE



HEAD6375903\_20170921083316687\_1\_XLARGE (1)



interiorQUEENone6375903\_20170921083303697\_1\_XLARGE





interiosQUEENTwo6375903\_20170921083258096\_1\_XLARGE



HELMbolstersUP6375903\_20170921082954175\_1\_XLARGE



HELMIMG\_0011

HELMbolstewr6375903\_20170921082959140\_1\_XLARGE



HOURSIMG\_0246



keys6375903\_20170921083321551\_1\_XLARGE



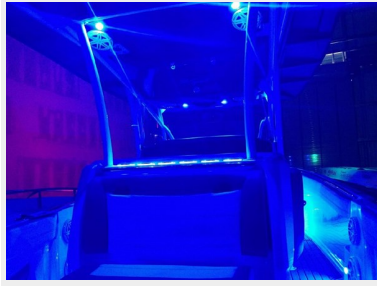
NIGHTcupholders6375903\_20170921083401621\_1\_XLARGE



nightHELM6375903\_20170921083409648\_1\_XLARGE



TTopNIGHT6375903\_20170921083406180\_1\_XLARGE



portGUNNEL6375903\_20170921082936667\_1\_XLARGE



rearLEANINGpost6375903\_20170921083152317\_1\_XLARGE



rigging6375903\_20170921083210809\_1\_XLARGE



seadeck6375903\_20170921083222499\_1\_XLARGE



seadeckSTERN6375903\_20170921083205549\_1\_XLARGE



speakers6375903\_20170921083240738\_1\_XLARGE



starboardGUNNEL6375903\_20170921082931966\_1\_XLARGE



TRANSOMseating6375903\_20170921083031560\_1\_XLARGE TRANSOMseating2 6375903\_20170921083025360\_1\_XLARGE



ТТОР[portstern6375903\_20170921093503644\_1\_XLARGE (1)



ТТОРport6375903\_20170921093505342\_1\_XLARGE



ТТОРstern6375903\_20170921093503088\_1\_XLARGE



ТТОРstarboardstern6375903\_20170921093504786\_1\_XLARGE



NORTECH396375903\_20170921093505962\_1\_XLARGE



## КОНТАКТЫ

---

Андрей Шестаков (Andrey Shestakov) – ведущий яхтенный брокер отдела продаж яхт и судов компании Shestakov Yacht Sales Inc. Официальный представитель Shestakov Yacht Sales Inc. для русскоговорящих клиентов в центральном офисе компании в Майами/Форт Лодердейл/Флорида/США.

### Контактная информация

---

Email:  
**andrey@shestakovyachtsales.com**

Web: [shestakovyachtsales.com](http://shestakovyachtsales.com)

### Телефоны

---

Краснодарский край: **+7(918)465-66-44**

США, Майами, Флорида: **+1(954)274-4435**

### Время работы

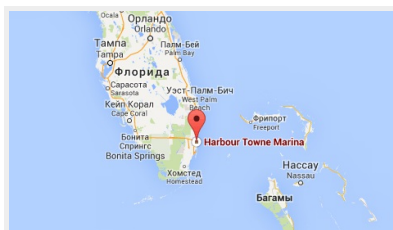
---

Понедельник – Суббота: **9:00 - 21:00** EDT

Воскресенье: **Закр**ыто

### Адрес

---



Harbour Towne Marina, 850 NE 3rd St, STE 213, Dania, FL 33004