

2021 ASTONDOA 110 CENTURY — ASTONDOA



Судостроитель: ASTONDOA

Год постройки: 2021

Модель: Моторная яхта

Цена: Price on Application

Местонахождение: United States

Длина общая: 109' 11" (33.5mm)

Ширина: 23.25

Мин. осадка: 5' 11" (1.8mm)

Крейс. скорость: 18 Knots Kts. (21 MPH)

Макс. скорость: 21 Knots Kts. (24 MPH)

Купить 2021 Astondoa 110 Century — ASTONDOA а также выбрать подходящую вам яхту из нашего каталога яхт вам поможет опытный яхтенный брокер Андрей Шестаков. На сегодняшний день компания Shestakov Yacht Sales Inc. имеет большое количество яхт в собственном списке продаж, а также тесно сотрудничает со всеми крупными яхтенными производителями по всему миру.

Для того чтобы купить яхту 2021 Astondoa 110 Century — ASTONDOA а также проконсультироваться по любому вопросу связанному с покупкой, продажей, чартером яхт позвоните по телефону **+7(918)465-66-44**.

ОГЛАВЛЕНИЕ

ОГЛАВЛЕНИЕ	2
ХАРАКТЕРИСТИКИ	4
Обзор	4
Основная информация	6
Размеры	6
Скорость, вместимость и масса	6
Размещение	6
Корпус и палуба	7
Информация о двигателе	7
ФОТОГРАФИИ	8
3	8
2	8
4	8
5	8
7	8
6	8
8	9
9	9
10	9
11	9
12	9
13	9
14	10
15	10
КОНТАКТЫ	11
Контактная информация	11
Телефоны	11
Время работы	11

Адрес

11

ХАРАКТЕРИСТИКИ

Обзор

Commemorating 100 years of shipbuilding, Astondoa launched its new Century series in 2016.

Combining fine craftsmanship with cutting-edge technology in a large GRP based package, the new Astondoa 110 Century is its flagship superyacht which is sure to get noticed wherever she goes.

Beautifully built and tailored to each owner, the Astondoa 110 Century is a yacht that breaks all the rules for styling and layout and offers a bounty of clever featured.

ON DECK

The Century 110 has three decks, each with carefully laid out social spaces that will provide over two dozen guest with intimate conversation nooks.

Located between the helm and the aft terrace, the sizable sky lounge offers 270-degree views and will be a favorite spot aboard. Here, guest can visit the open aft deck with its outdoor galley and seating, or may enjoy the air conditioned comfort inside, escaping the heat, rain or wind.

The state-of-the art helm station has excellent views forward and to the sides and sits just ahead of the interior skylounge. From here, the captain commands a pair of 2030hp MTU diesel upgradable to 2217hp engines.

The 110 Century can cruise at 20 knots where a range of up to 600 nautical miles will ensure guests can cruise the Caribbean or Mediterranean in self-sufficient comfort. Also, with a fuel

capacity of 3,169 gallons, she's ready to explore distant horizons.

The Astondoa 110 Century can carry many toys. On the bow, there is covered storage to carry two 3-person PWCs and aft, an eight-seat Williams jet boat tender can be stored in the garage.

SUMPTUOUS INTERIOR SPACES

Open spaces are strongly emphasized from the panoramic windows, that bring the outdoors in, to the open greenroom feel where the salon flows naturally into the formal indoor dining room.

From modern minimalist to traditional tastes, Astondoa interiors ensure owners are comfortable in their home away from home and lack nothing on extended cruises.

The galley is separate from the main living area and offers a small casual dining space where owners can grab a snack or the crew can work in private to create elaborate masterpieces.

Although customizable, the basic Astondoa 110 Century layout is 4+1 with four guest rooms on the lower deck amidships and a full-beam master suite on the main deck with plenty of light provided by the large windows both port and starboard.

THE COOL FACTOR

Carbon fiber is used throughout the Astondoa 110 Century for structural needs, such as the sky lounge and pilothouses soles, and as a doctor feature. The carbon fiber high prices does not stop Astondoa to use this glossy black fiber to create a "cool factor" that is priceless.

FREEDOM & PEACE-OF-MIND

Astondoa has a network of authorized service facilities on five continents so no matter where the

Century ventures, assistance is within reach, ensuring a better and more comprehensive owner experience.

THE ASTONDOA DIFFERENCE

Combining luxury, a unique layout, top-speed performance, a sexy profile and a top-notch service network are why Astondoa has not only survived, but thrived, as a luxury European builder for a century.

Основная информация

Тип судна: Моторная яхта

Модельный год: 2021

Год постройки: 2021

Страна: United States

Размеры

Длина общая: 109' 11" (33.5mm)

Ширина: 23.25

Мин. осадка: 5' 11" (1.8mm)

Скорость, вместимость и масса

Крейс. скорость: 18 Knots Kts. (21 MPH)

Макс. скорость: 21 Knots Kts. (24 MPH)

Вместимость воды: 1003 Gallons

Объем топливного бака: 3619 Gal
Gallons

Размещение

Всего кают: 5

Всего ком. состава: 5

Корпус и палуба

Материал корпуса: Fiberglass

Информация о двигателе

Двигатели: 1

Производитель: MTU

Тип двигателя: Inboard

Тип топлива: Diesel

ФОТОГРАФИИ

2



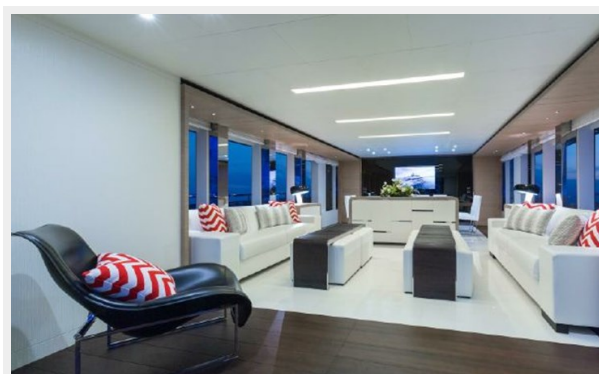
3



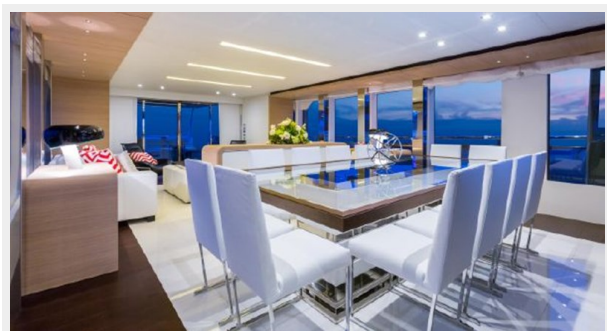
4



5



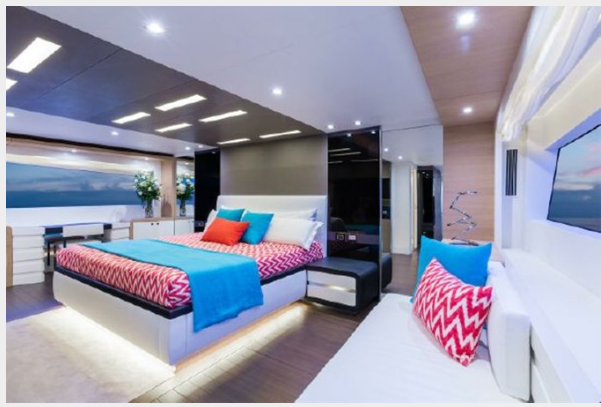
6



7



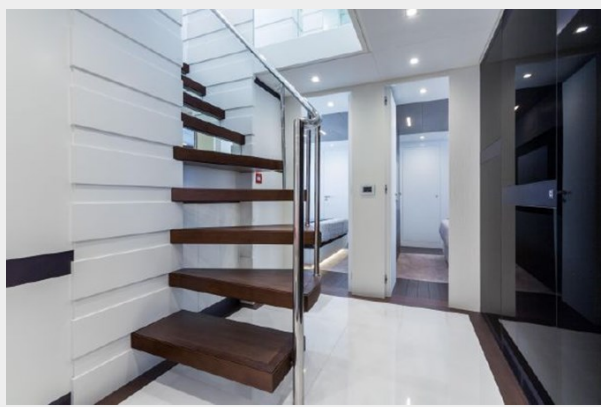
8



9



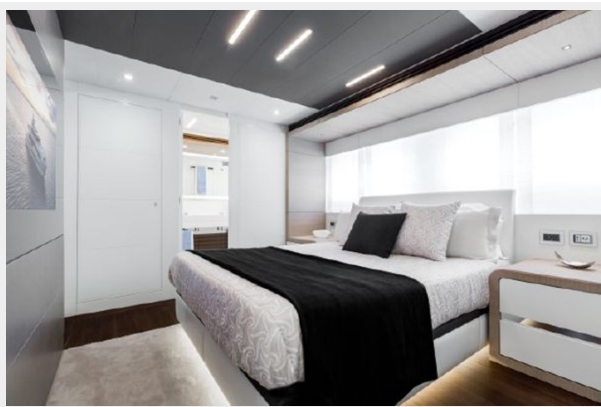
10



11



12



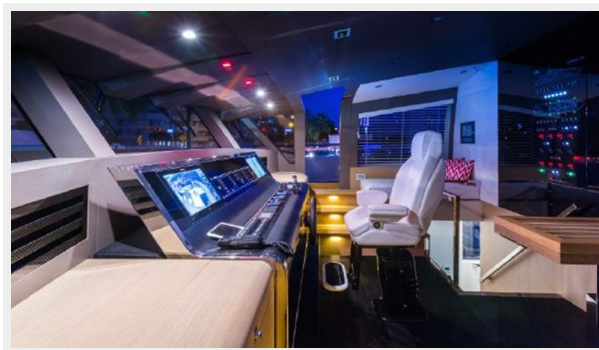
13



14



15



КОНТАКТЫ

Андрей Шестаков (Andrey Shestakov) – ведущий яхтенный брокер отдела продаж яхт и судов компании Shestakov Yacht Sales Inc. Официальный представитель Shestakov Yacht Sales Inc. для русскоговорящих клиентов в центральном офисе компании в Майами/Форт Лодердейл/Флорида/США.

Контактная информация

Email: andrey@shestakovyachtsales.com

Web: shestakovyachtsales.com

Телефоны

Краснодарский край: **+7(918)465-66-44**

США, Майами, Флорида: **+1(954)274-4435**

Время работы

Понедельник – Суббота: **9:00 - 21:00**
EDT

Воскресенье: **Закрыто**

Адрес



Harbour Towne Marina, 850 NE 3rd St,
STE 213, Dania, FL 33004