

1972 KENNEDY 47 — CUSTOM



Судостроитель: CUSTOM

Год постройки: 1972

Модель: Крейсерская яхта

Цена: **ЦЕНА ЯХТЫ ПО ЗАПРОСУ**

Местонахождение: United States

Длина общая: 47' (14.33m)

Ширина: 15

Макс. осадка: 7' 2" (2.18m)

Купить 1972 Kennedy 47 — CUSTOM а также выбрать подходящую вам яхту из нашего каталога яхт вам поможет опытный яхтенный брокер Андрей Шестаков. На сегодняшний день компания Shestakov Yacht Sales Inc. имеет большое количество яхт в собственном списке продаж, а также тесно сотрудничает со всеми крупными яхтенными производителями по всему миру.

Для того чтобы купить яхту 1972 Kennedy 47 — CUSTOM а также проконсультироваться по любому вопросу связанному с покупкой, продажей, чартером яхт позвоните по телефону **+7(918)465-66-44**.

ОГЛАВЛЕНИЕ

ОГЛАВЛЕНИЕ	2
ХАРАКТЕРИСТИКИ	4
Обзор	4
Основная информация	4
Размеры	4
Скорость, вместимость и масса	4
Размещение	4
Корпус и палуба	5
Информация о двигателе	5
ФОТОГРАФИИ	6
2	6
3	6
4	6
5	6
7	6
6	6
8	7
9	7
10	7
11	7
12	8
13	8
15	8
14	8
16	9
17	9
18	9
19	9

21	10
20	10
22	10
23	10
24	10
25	10
26	11
27	11
28	11
29	11
30	11
31	11
32	12
33	12
34	12
35	12
36	12
КОНТАКТЫ	13
Контактная информация	13
Телефоны	13
Время работы	13
Адрес	13

ХАРАКТЕРИСТИКИ

Обзор

"Galatea" is a comfortable, well built world cruising yacht. She is extensively equipped to sail anywhere in the world. Veteran of a circumnavigation. She is a fast, powerful, world cruising vessel who's design is well ahead of her time!Excellent and practical 2 cabin/2 head layout. Great space for living aboard and/or long term cruising.

Основная информация

Тип судна: Крейсерская яхта

Подкатегория: Крейсерская яхта

Модельный год: 1972

Год постройки: 1972

Страна: United States

Размеры

Длина общая: 47' (14.33mm)

Ширина: 15

Макс. осадка: 7' 2" (2.18mm)

Скорость, вместимость и масса

Вместимость воды: 300 Gallons

Объем топливного бака: 300 Gal Gallons

Размещение

Всего кают: 2

Всего коек: 3

Всего ком. состава: 2

Корпус и палуба

Материал корпуса: Fiberglass

Информация о двигателе

Двигатели: 1

Производитель: Leyland

Тип двигателя: Inboard

Тип топлива: Diesel

ФОТОГРАФИИ

2



3



4



5



6



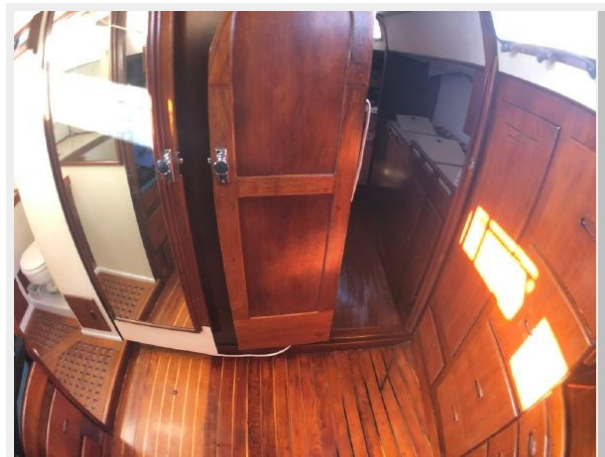
7



8



9



10



11



12



13



15



14



16



17



18



19



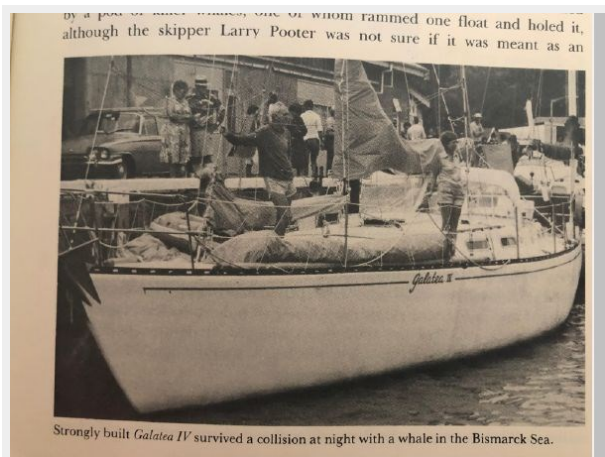
20



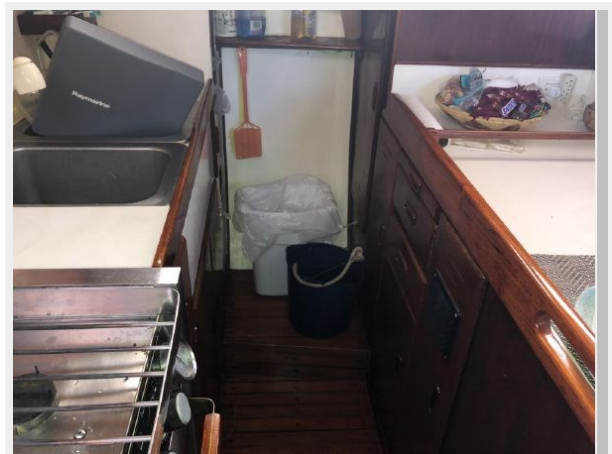
21



22



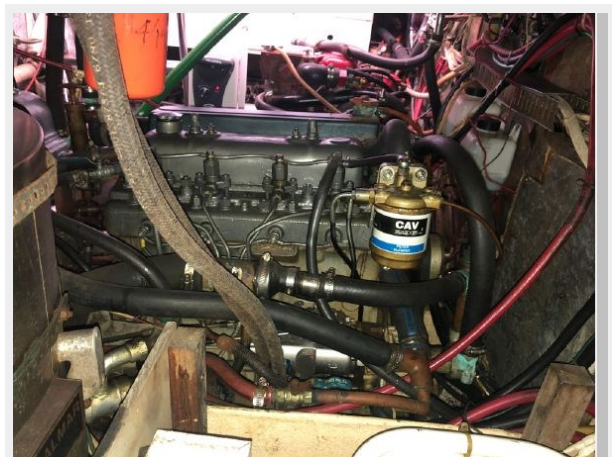
23



24



25



26



27



28



29



30



31



32



33



34



35



36



КОНТАКТЫ

Андрей Шестаков (Andrey Shestakov) – ведущий яхтенный брокер отдела продаж яхт и судов компании Shestakov Yacht Sales Inc. Официальный представитель Shestakov Yacht Sales Inc. для русскоговорящих клиентов в центральном офисе компании в Майами/Форт Лодердейл/Флорида/США.

Контактная информация

Email: andrey@shestakovyachtsales.com

Web: shestakovyachtsales.com

Телефоны

Краснодарский край: **+7(918)465-66-44**

США, Майами, Флорида: **+1(954)274-4435**

Время работы

Понедельник – Суббота: **9:00 - 21:00**
EDT

Воскресенье: **Закрито**

Адрес



Harbour Towne Marina, 850 NE 3rd St,
STE 213, Dania, FL 33004