

BARGES — COMMERCIAL MARINE



Судостроитель:
COMMERCIAL MARINE

Год постройки: 1972

Модель: Промысловое судно

Цена: ЦЕНА ЯХТЫ ПО ЗАПРОСУ

Длина общая: 100' (30.48mm)

Ширина: 35

Мин. осадка: 4' (1.22mm)

Макс. осадка: 9' (2.74mm)

Купить **Barges — COMMERCIAL MARINE** а также выбрать подходящую вам яхту из нашего **каталога яхт** вам поможет опытный яхтенный брокер Андрей Шестаков. На сегодняшний день компания **Shestakov Yacht Sales Inc.** имеет большое количество яхт в **собственном списке продаж**, а также тесно сотрудничает со всеми крупными **яхтенными производителями** по всему миру.

Для того чтобы купить яхту **Barges — COMMERCIAL MARINE** а также проконсультироваться по любому вопросу связанному с покупкой, продажей, чартером яхт позвоните по телефону **+7(918)465-66-44**.

ОГЛАВЛЕНИЕ

ОГЛАВЛЕНИЕ	2
ХАРАКТЕРИСТИКИ	3
Обзор	3
Основная информация	3
Размеры	3
Корпус и палуба	3
Информация о двигателе	3
ФОТОГРАФИИ	4
IMG_2664	4
GOPR1810	4
GOPR1811	4
GOPR1812	4
GOPR1808	4
IMG_2671	4
IMG_2670	5
КОНТАКТЫ	6
Контактная информация	6
Телефоны	6
Время работы	6
Адрес	6

ХАРАКТЕРИСТИКИ

Обзор

Ishkeesh Marine Services has a special opportunity to facilitate the sale of (16) - 100' X 35' steel barges in the San Francisco Bay Area. These Barges are ex-Military (US Navy) lash/hopper style barges and are ideal for transporting goods, construction for floating homes, clubhouses, floating medical and/or hotels buildings, and moorage. Owner wants these barges sold fast and will extend discounts for quantity sales. Full specifications and blueprints are available upon request. We can assist with logistics as far as showing. transport etc.**Custom design/build Services available upon request for qualified buyers, restrictions apply**For Further details and to express formal interest, Please contact Ishkeesh Marine Services.

Основная информация

Тип судна: Промысловое судно

Подкатегория: Barge

Модельный год: 1972

Год постройки: 1972

Размеры

Длина общая: 100' (30.48mm)

Ширина: 35

Мин. осадка: 4' (1.22mm)

Макс. осадка: 9' (2.74mm)

Корпус и палуба

Материал корпуса: Steel

Материал палубы: Steel

Информация о двигателе

Двигатели: 1

Производитель: None

ФОТОГРАФИИ

IMG_2664



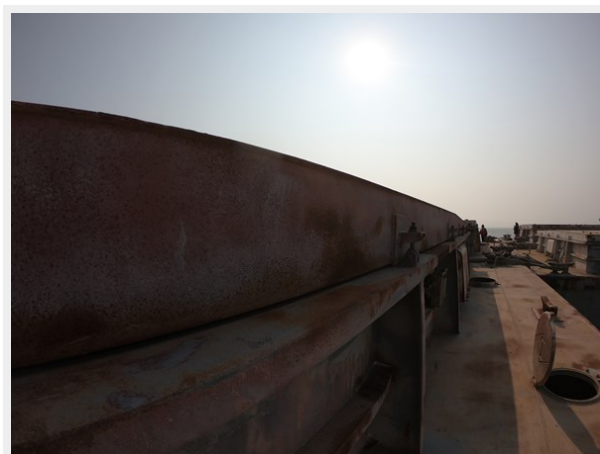
GOPR1810



GOPR1811



GOPR1812



GOPR1808



IMG_2671



IMG_2670



КОНТАКТЫ

Андрей Шестаков (Andrey Shestakov) – ведущий яхтенный брокер отдела продаж яхт и судов компании Shestakov Yacht Sales Inc. Официальный представитель Shestakov Yacht Sales Inc. для русскоговорящих клиентов в центральном офисе компании в Майами/Форт Лодердейл/Флорида/США.

Контактная информация

Email: **andrey@shestakovyachtsales.com**

Web: **shestakovyachtsales.com**

Телефоны

Краснодарский край: **+7(918)465-66-44**

США, Майами, Флорида: **+1(954)274-4435**

Время работы

Понедельник – Суббота: **9:00 - 21:00** EDT

Воскресенье: **Закрыто**

Адрес



Harbour Towne Marina, 850 NE 3rd St, STE 213, Dania, FL 33004