

## INNISFAIL — CAPE DORY



**Судостроитель:** CAPE DORY

**Год постройки:** 1986

**Модель:** Cutter

**Цена:** ЦЕНА ЯХТЫ ПО ЗАПРОСУ

**Местонахождение:** United States

**Длина общая:** 35' 4" (10.77mm)

**Ширина:** 10.25

**Мин. осадка:** 4' 10" (1.47mm)

Купить Innisfail — CAPE DORY а также выбрать подходящую вам яхту из нашего каталога яхт вам поможет опытный яхтенный брокер Андрей Шестаков. На сегодняшний день компания Shestakov Yacht Sales Inc. имеет большое количество яхт в собственном списке продаж, а также тесно сотрудничает со всеми крупными яхтенными производителями по всему миру.

Для того чтобы купить яхту Innisfail — CAPE DORY а также проконсультироваться по любому вопросу связанному с покупкой, продажей, чартером яхт позвоните по телефону **+7(918)465-66-44**.

# ОГЛАВЛЕНИЕ

ОГЛАВЛЕНИЕ	2
ХАРАКТЕРИСТИКИ	5
Обзор	5
Основная информация	5
Размеры	5
Скорость, вместимость и масса	6
Размещение	6
Корпус и палуба	6
Информация о двигателе	6
ФОТОГРАФИИ	7
2	7
3	7
5	7
4	7
7	8
6	8
8	8
9	8
10	9
11	9
13	9
12	9
14	9
15	9
16	10
17	10
18	10
19	10

20	11
21	11
22	11
23	11
24	12
25	12
26	12
27	12
28	13
29	13
30	13
31	13
32	14
33	14
34	14
35	14
36	14
37	14
38	15
39	15
40	15
41	15
42	15
43	15
44	16
45	16
46	16
47	16
48	16

---

49	16
50	17
51	17
53	17
52	17
54	17
55	17
56	18
57	18
58	18
59	18
60	18
61	18
62	19
63	19
<b>КОНТАКТЫ</b>	<b>20</b>
Контактная информация	20
Телефоны	20
Время работы	20
Адрес	20

# ХАРАКТЕРИСТИКИ

## Обзор

The CD330 is fun and easy to sail — even when short-handed — because of her cutter rig with a self-tending, club-footed staysail. Her cutter rig and "full-keel" combine to make her stable and true on all points. She's an all-weather performer. The CD330 is powered with a 30 h.p. diesel. The cockpit of the Cape Dory 330 follows the successful Cape Dory 40 "T" shape to provide the skipper greater accessibility to instruments and winches. Three deep lockers provide ample space for docklines, fenders and assorted gear. The cockpit also features an innovative built-in CNG/LPG locker. Her wide, non-skid coaming tops provide a seat when going to windward. The interior of the CD330 has been engineered for optimum spaciousness, convenience and comfort. Her large cruising galley spans across the aft section of the cabin. The main salon has 2 settee berths (1 converts to a double berth) plus a large, solid teak dropleaf table. The head is extra spacious with a separate shower stall — features seldom found in 33 footers! The Cape Dory 330 emphasizes comfort — sailing comfort and living comfort. RECENT UPGRADES: 1 - New Raymarine EV-100 autopilot installed fall 2018 2 - The hull was soda blasted, hull preparation and barrier coat applied, then primer and 2 coats of ablative bottom paint 3 – 3 Group 31 deep cycle marine batteries replaced Summer 2019

## Основная информация

**Тип судна:** Cutter

**Модельный год:** 1986

**Год постройки:** 1986

**Страна:** United States

## Размеры

**Длина общая:** 35' 4" (10.77mm)

**Длина по ватерлинии:** 24' 6" (7.47mm)

**Ширина:** 10.25

**Мин. осадка:** 4' 10" (1.47mm)

---

## Скорость, вместимость и масса

---

**Вместимость воды:** 24 Gallons

**Вместимость сточного бака:** 33 Gal  
Gallons

**Объем топливного бака:** 20 Gal Gallons

---

## Размещение

---

**Всего коек:** 5

**Всего ком. состава:** 1

---

## Корпус и палуба

---

**Материал корпуса:** Fiberglass

---

## Информация о двигателе

---

**Двигатели:** 1

**Производитель:** westerbeke

**Тип двигателя:** Inboard

**Тип топлива:** Gas

# ФОТОГРАФИИ

2



3



4



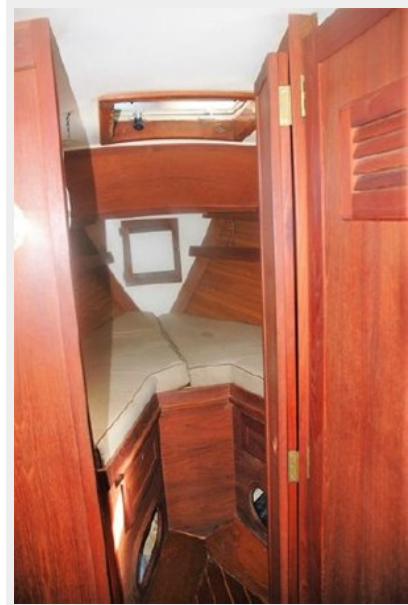
5



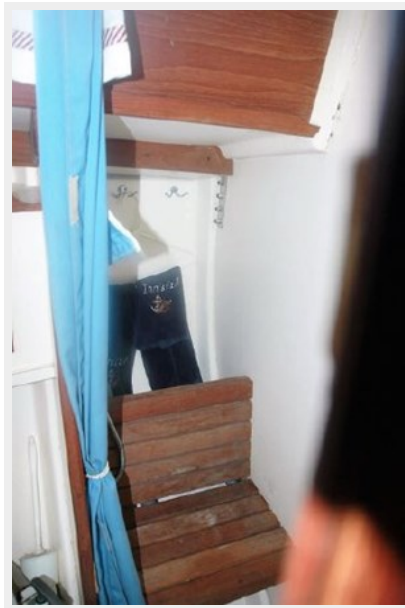
6



7



8



9





10



11



12



13



14



15



16



17



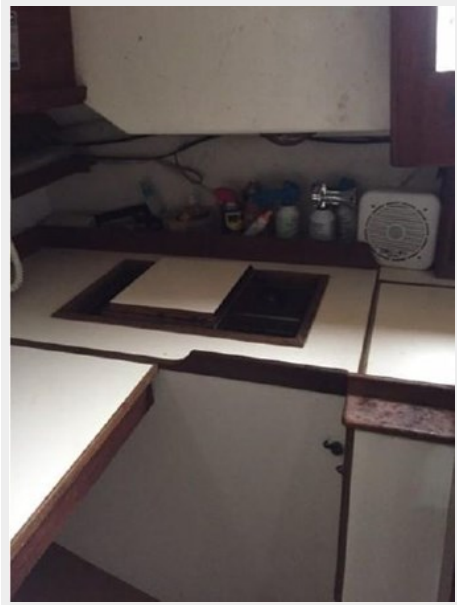
18



19



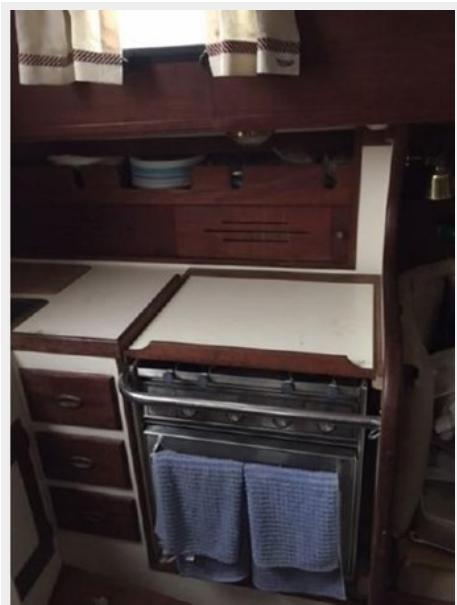
20



21



22



23



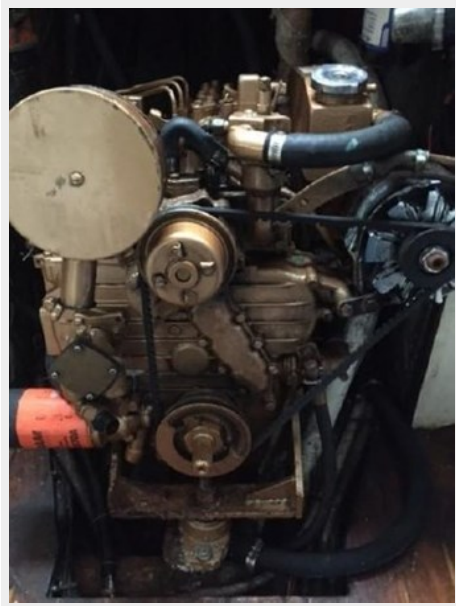
24



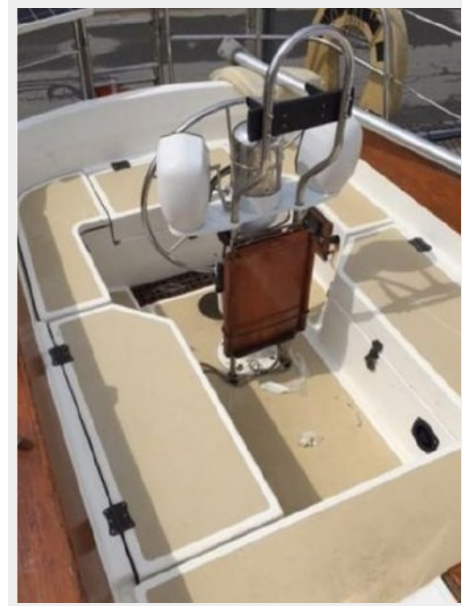
25



26



27



28



29



30



31



32



33



34



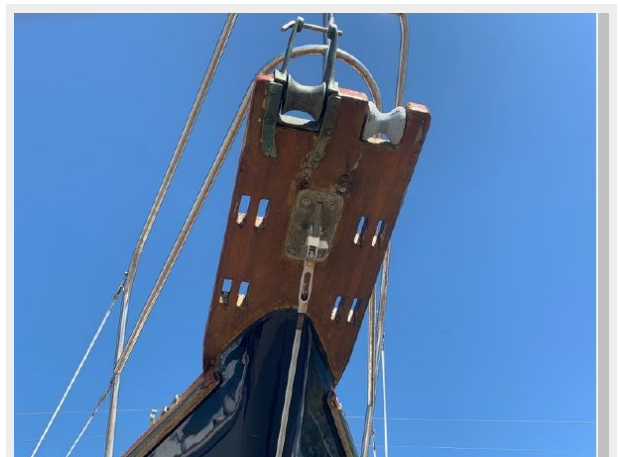
35



36



37



38



39



40



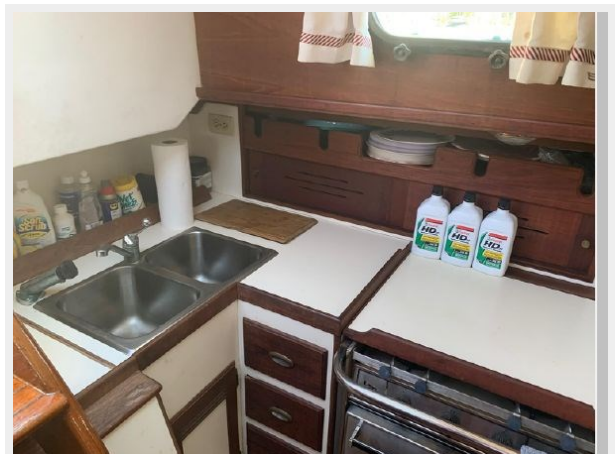
41



42



43



44



45



46



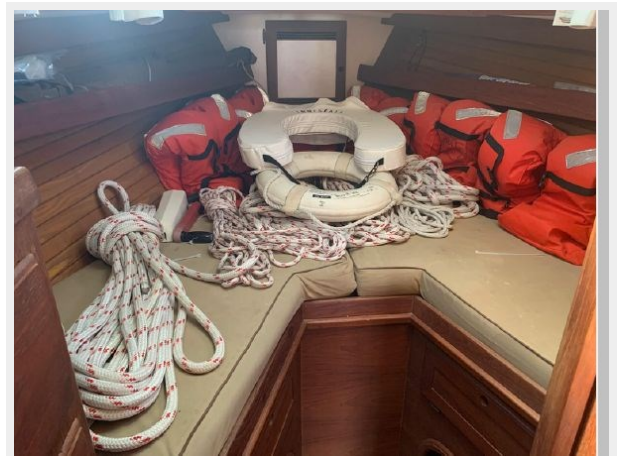
47



48



49





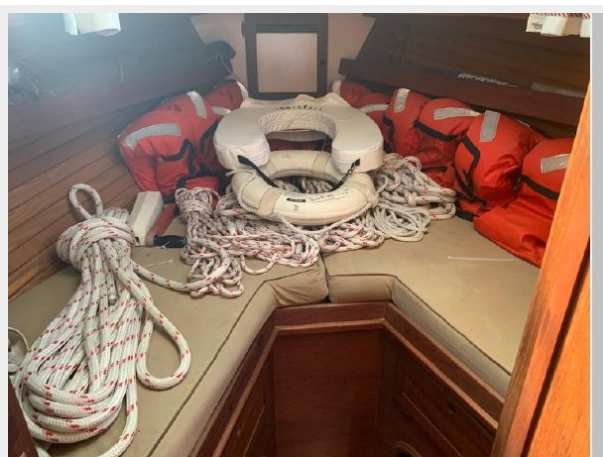
50



51



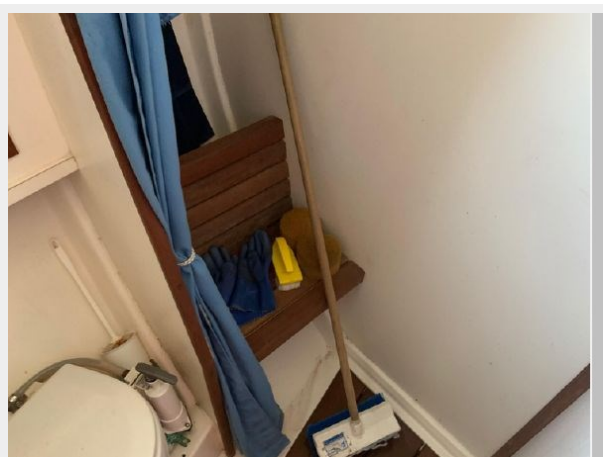
52



53



54



55



56



57



58



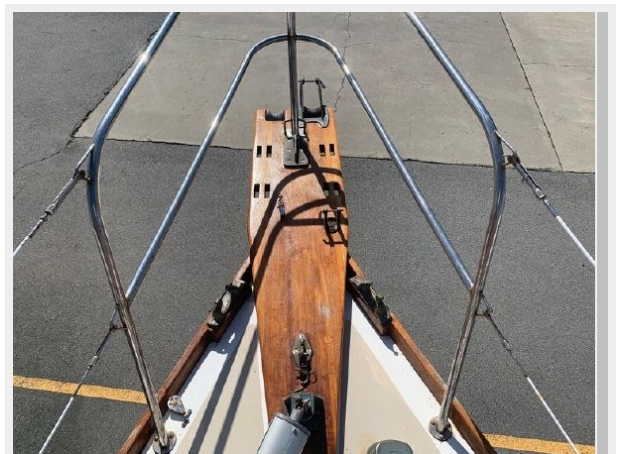
59



60



61



62



63



# КОНТАКТЫ

---

Андрей Шестаков (Andrey Shestakov) – ведущий яхтенный брокер отдела продаж яхт и судов компании Shestakov Yacht Sales Inc. Официальный представитель Shestakov Yacht Sales Inc. для русскоговорящих клиентов в центральном офисе компании в Майами/Форт Лодердейл/Флорида/США.

## Контактная информация

---

Email: [andrey@shestakovyachtsales.com](mailto:andrey@shestakovyachtsales.com)

Web: [shestakovyachtsales.com](http://shestakovyachtsales.com)

## Телефоны

---

Краснодарский край: **+7(918)465-66-44**

США, Майами, Флорида: **+1(954)274-4435**

## Время работы

---

Понедельник – Суббота: **9:00 - 21:00**  
EDT

Воскресенье: **Закрето**

## Адрес

---



Harbour Towne Marina, 850 NE 3rd St,  
STE 213, Dania, FL 33004