

## "AQUATHERAPY" — ALBIN



**Судостроитель:** ALBIN

**Год постройки:** 2006

**Модель:** Скоростной  
представительский катер

**Цена:** **ЦЕНА ЯХТЫ ПО ЗАПРОСУ**

**Местонахождение:** United States

**Длина общая:** 39' 9" (12.12mm)

**Ширина:** 13

**Мин. осадка:** 3' 6" (1.07mm)

**Макс. осадка:** 3' 9" (1.14mm)

**Крейс. скорость:** 20 Knots Kts. (23 MPH)

**Макс. скорость:** 24 Knots Kts. (28 MPH)

Купить "AquaTherapy" — ALBIN а также выбрать подходящую вам яхту из нашего каталога яхт вам поможет опытный яхтенный брокер Андрей Шестаков. На сегодняшний день компания Shestakov Yacht Sales Inc. имеет большое количество яхт в собственном списке продаж, а также тесно сотрудничает со всеми крупными яхтенными производителями по всему миру.

Для того чтобы купить яхту "AquaTherapy" — ALBIN а также проконсультироваться по любому вопросу связанному с покупкой, продажей, чартером яхт позвоните по телефону **+7(918)465-66-44**.

# ОГЛАВЛЕНИЕ

---

ОГЛАВЛЕНИЕ	2
ХАРАКТЕРИСТИКИ	3
Основная информация	3
Размеры	3
Скорость, вместимость и масса	3
Размещение	3
Корпус и палуба	4
Информация о двигателе	4
ФОТОГРАФИИ	5
КОНТАКТЫ	15
Контактная информация	15
Телефоны	15
Время работы	15
Адрес	15

# ХАРАКТЕРИСТИКИ

## Основная информация

**Тип судна:** Скоростной представительский катер

**Подкатегория:** Скоростной представительский катер

**Модельный год:** 2006

**Год постройки:** 2006

**Страна:** United States

## Размеры

**Длина общая:** 39' 9" (12.12mm)

**Длина палубы:** 38' 6" (11.73mm)

**Ширина:** 13

**Мин. осадка:** 3' 6" (1.07mm)

**Макс. осадка:** 3' 9" (1.14mm)

## Скорость, вместимость и масса

**Крейс. скорость:** 20 Knots Kts. (23 MPH)

**Дальность на крейсерской скорости:** 480

**Макс. скорость:** 24 Knots Kts. (28 MPH)

**Дальность на макс. скорости:** 290 Kts.

**Вместимость воды:** 200 Gallons

**Вместимость сточного бака:** 40 Gal Gallons

**Объем топливного бака:** 400 Gal Gallons

**Расход топлива:** 24 Gal Gallons

## Размещение

**Всего кают:** 2

**Всего коек:** 4

**Спальные места:** 6

**Всего ком. состава:** 2

## Корпус и палуба

---

**Материал корпуса:** Fiberglass

**Материал палубы:** Fiberglass

**Комплектация корпуса:** Semi-Displacement

**Цвет корпуса:** Dark Ocean Blue Hull/White Topsides

**Дизайнер корпуса:** Albin Marine

**Дизайнер интерьера:** Custom by Owner

## Информация о двигателе

---

**Двигатели:** 2

**Производитель:** Yanmar

**Тип двигателя:** Inboard

**Тип топлива:** Diesel

# ФОТОГРАФИИ







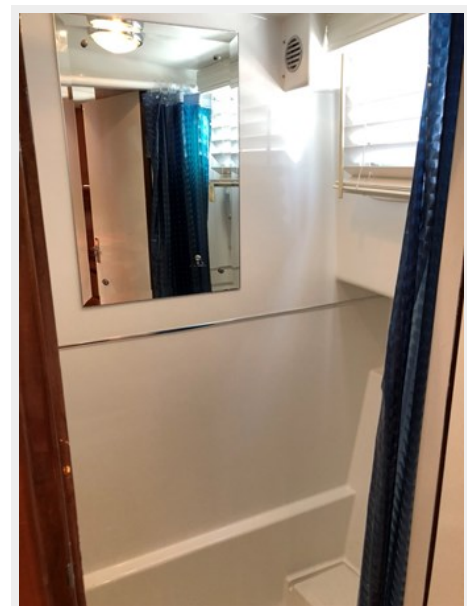


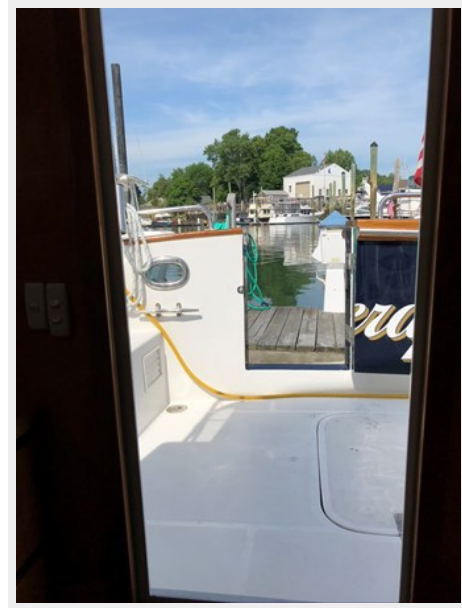








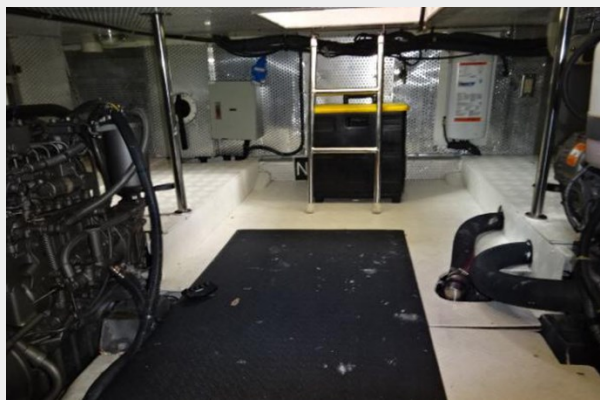
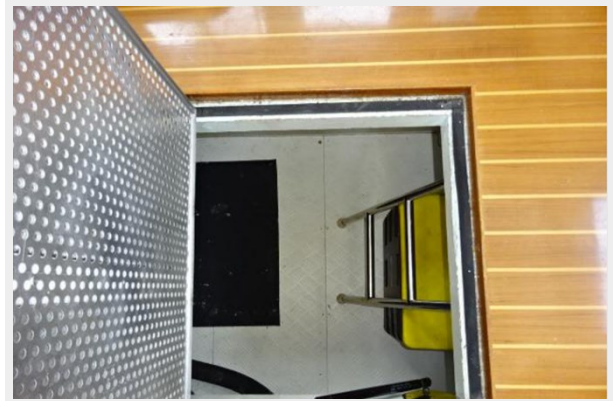


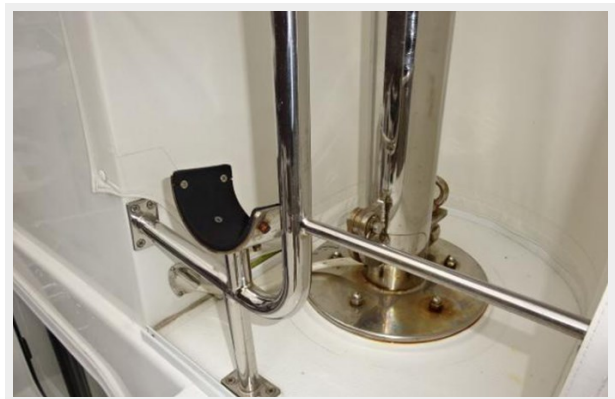




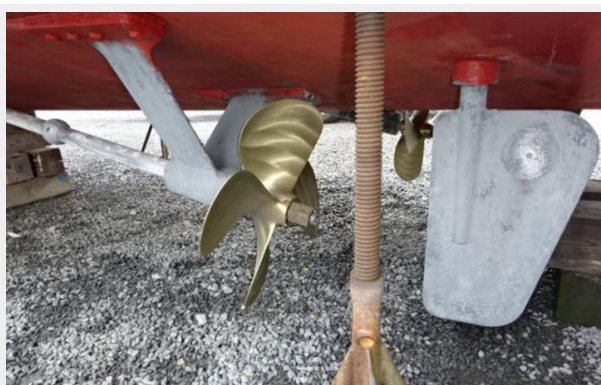














# КОНТАКТЫ

---

Андрей Шестаков (Andrey Shestakov) – ведущий яхтенный брокер отдела продаж яхт и судов компании Shestakov Yacht Sales Inc. Официальный представитель Shestakov Yacht Sales Inc. для русскоговорящих клиентов в центральном офисе компании в Майами/Форт Лодердейл/Флорида/США.

## Контактная информация

---

Email: [andrey@shestakovyachtsales.com](mailto:andrey@shestakovyachtsales.com)

Web: [shestakovyachtsales.com](http://shestakovyachtsales.com)

## Телефоны

---

Краснодарский край: **+7(918)465-66-44**

США, Майами, Флорида: **+1(954)274-4435**

## Время работы

---

Понедельник – Суббота: **9:00 - 21:00**  
EDT

Воскресенье: **Закрито**

## Адрес

---



Harbour Towne Marina, 850 NE 3rd St,  
STE 213, Dania, FL 33004