

PASSEPORT III — BENETEAU



Судостроитель: BENETEAU

Год постройки: 2004

Модель: Sloop

Цена: **ЦЕНА ЯХТЫ ПО ЗАПРОСУ**

Длина общая: 42' (12.8m)

Ширина: 12.91

Макс. осадка: 4' 9" (1.45m)

Купить **Passeport III — BENETEAU** а также выбрать подходящую вам яхту из нашего каталога яхт вам поможет опытный яхтенный брокер Андрей Шестаков. На сегодняшний день компания **Shestakov Yacht Sales Inc.** имеет большое количество яхт в собственном списке продаж, а также тесно сотрудничает со всеми крупными яхтенными производителями по всему миру.

Для того чтобы купить яхту **Passeport III — BENETEAU** а также проконсультироваться по любому вопросу связанному с покупкой, продажей, чартером яхт позвоните по телефону **+7(918)465-66-44**.

ОГЛАВЛЕНИЕ

ОГЛАВЛЕНИЕ	2
ХАРАКТЕРИСТИКИ	5
Обзор	5
Основная информация	5
Размеры	5
Скорость, вместимость и масса	5
Размещение	6
Корпус и палуба	6
Информация о двигателе	6
ФОТОГРАФИИ	7
2	7
3	7
4	7
5	7
6	7
7	7
9	8
8	8
10	8
11	8
12	9
13	9
15	9
14	9
16	9
17	9
18	10
19	10

21	10
20	10
22	11
23	11
24	11
25	11
26	12
27	12
28	12
29	12
30	12
31	12
33	13
32	13
35	13
34	13
36	14
37	14
38	14
39	14
40	15
41	15
42	15
43	15
45	16
44	16
46	16
47	16
48	17

49	17
50	17
КОНТАКТЫ	18
Контактная информация	18
Телефоны	18
Время работы	18
Адрес	18

ХАРАКТЕРИСТИКИ

Обзор

This exceptionally clean 423 is a powerful sloop that is easy to see cutting through the water. The sheerline is a little softer than Beneteau's racy First Series boats, and there is a subtle curve to the hull that speaks to the cruiser. The bow is not plumb, there is a short but appealing rake and the reverse transom allows for easy-access swim steps. The cabintop gracefully flows into the hull giving her a stately profile when viewed from the side.

Construction
The robust, hand-laid solid fiberglass hull is built to CE Offshore A category standards. The hull is supported by Beneteau's proven grid system—a bonded fiberglass hull liner that stiffens the hull and spreads loads from the rig throughout the boat. The deck is a cored sandwich construction to keep weight down, although a solid laminate is used to support high-load areas. The bulkheads are bonded 360 degrees to hull and deck. Below the water the forefoot is relatively narrow and somewhat flat. The 423's lack of wetted surface translates into good performance in most conditions with a hull shape not prone to heeling. The cast-iron bulb keel is externally fastened to the hull. The shoal-draft keel at 4' 9" is ideal for coastal and Caribbean cruising. The prop is well protected in a small skeg as opposed to a more vulnerable strut. The balanced rudder is positioned well aft for good steering control, and the rudder is composite construction, including the stock.

Основная информация

Тип судна: Sloop

Подкатегория: Крейсерская яхта

Модельный год: 2004

Год постройки: 2004

Размеры

Длина общая: 42' (12.8mm)

Длина по ватерлинии: 38' 7" (11.76mm)

Ширина: 12.91

Макс. осадка: 4' 9" (1.45mm)

Скорость, вместимость и масса

Вместимость воды: 154 Gallons

Объем топливного бака: 53 Gal Gallons

Размещение

Всего кают: 2

Всего коек: 3

Всего ком. состава: 2

Корпус и палуба

Материал корпуса: Fiberglass

Информация о двигателе

Двигатели: 1

Производитель: Volvo Penta

Тип двигателя: Inboard

Тип топлива: Diesel

ФОТОГРАФИИ

2



3



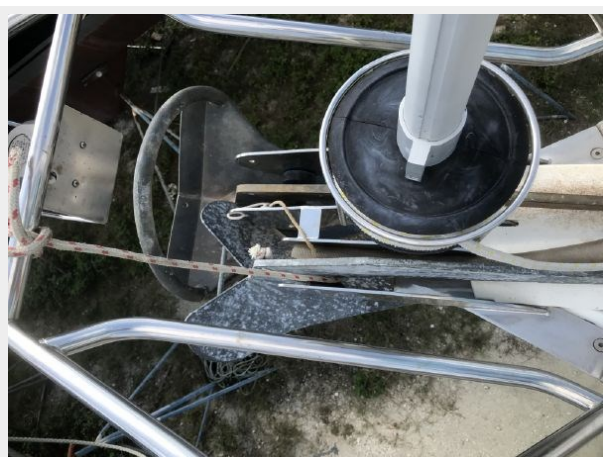
4



5



6



7



8



9



10



11



12



13



14



15



16



17



18



19



21



20



22



23



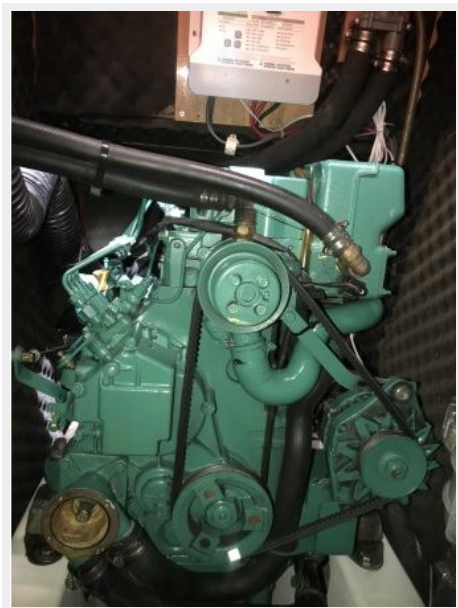
24



25



26



27



28



29



30



31



32



33



35



34



36



37



38



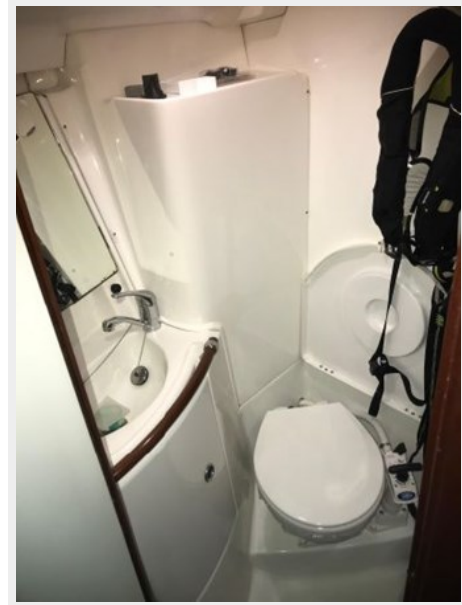
39



40



41



42



43



44



45



46



47



48



49



50



КОНТАКТЫ

Андрей Шестаков (Andrey Shestakov) – ведущий яхтенный брокер отдела продаж яхт и судов компании Shestakov Yacht Sales Inc. Официальный представитель Shestakov Yacht Sales Inc. для русскоговорящих клиентов в центральном офисе компании в Майами/Форт Лодердейл/Флорида/США.

Контактная информация

Email: andrey@shestakovyachtsales.com

Web: shestakovyachtsales.com

Телефоны

Краснодарский край: **+7(918)465-66-44**

США, Майами, Флорида: **+1(954)274-4435**

Время работы

Понедельник – Суббота: **9:00 - 21:00**
EDT

Воскресенье: **Закрето**

Адрес



Harbour Towne Marina, 850 NE 3rd St,
STE 213, Dania, FL 33004