

FUELING AROUND — PACE



Судостроитель: PACE

Год постройки: 1989

Модель: Катер для спортивной рыбалки

Цена: ЦЕНА ЯХТЫ ПО ЗАПРОСУ

Длина общая: 40' (12.19mm)

Ширина: 14

Макс. осадка: 4' (1.22mm)

Крейс. скорость: 27 Knots Kts. (31 MPH)

Купить **Fueling Around — PACE** а также выбрать подходящую вам яхту из нашего **каталога яхт** вам поможет опытный яхтенный брокер Андрей Шестаков. На сегодняшний день компания **Shestakov Yacht Sales Inc.** имеет большое количество яхт в **собственном списке продаж**, а также тесно сотрудничает со всеми крупными **яхтенными производителями** по всему миру.

Для того чтобы купить яхту **Fueling Around — PACE** а также проконсультироваться по любому вопросу связанному с покупкой, продажей, чартером яхт позвоните по телефону **+7(918)465-66-44**.

ОГЛАВЛЕНИЕ

ОГЛАВЛЕНИЕ	2
ХАРАКТЕРИСТИКИ	4
Обзор	4
Основная информация	4
Размеры	4
Скорость, вместимость и масса	4
Размещение	5
Корпус и палуба	5
Информация о двигателе	5
ФОТОГРАФИИ	6
2	6
3	6
4	6
5	6
6	6
7	6
8	7
9	7
10	7
11	7
12	7
13	7
14	8
15	8
16	8
17	8
18	8
19	8

20	9
КОНТАКТЫ	10
Контактная информация	10
Телефоны	10
Время работы	10
Адрес	10

ХАРАКТЕРИСТИКИ

Обзор

Built from the 40' Egg Harbor Molds this 40' Pace has many recent upgrades that are not reflected in the asking price. The owner has put \$50K in upgrades in the past year but a change of plans forces a sale. Partial list of upgrades include: Northern Lights 8kw generator (Sept. 2019), Vetus Bow Thruster (2018), Eisenglas (2018), New forward A/C (2019), 6 man liferaft in canister on bow (2018), Cockpit Rocket launcher (2019), Garmin GPS map XSV (2019), Sirius XM radio (2019)

Основная информация

Тип судна: Катер для спортивной рыбалки

Модельный год: 1989

Год постройки: 1989

Размеры

Длина общая: 40' (12.19mm)

Ширина: 14

Макс. осадка: 4' (1.22mm)

Скорость, вместимость и масса

Крейс. скорость: 27 Knots Kts. (31 MPH)

Вместимость воды: 100 Gallons

Вместимость сточного бака: 30 Gal
Gallons

Объем топливного бака: 450 Gal
Gallons

Размещение

Всего кают: 2

Всего ком. состава: 1

Корпус и палуба

Материал корпуса: Fiberglass

Информация о двигателе

Двигатели: 2

Производитель: Cummins

Тип двигателя: Inboard

Тип топлива: Diesel

ФОТОГРАФИИ

2



3



4



5



6



7



8



9



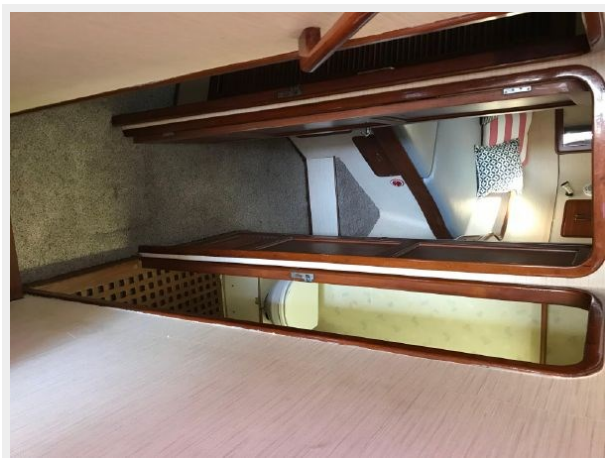
10



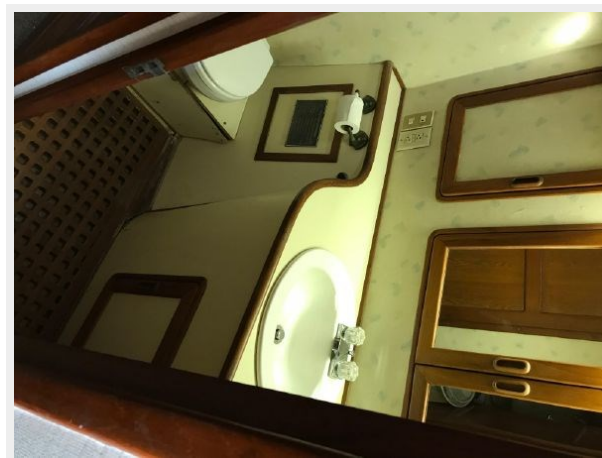
11



12



13



14



15



16



17



18



19



20



КОНТАКТЫ

Андрей Шестаков (Andrey Shestakov) – ведущий яхтенный брокер отдела продаж яхт и судов компании Shestakov Yacht Sales Inc. Официальный представитель Shestakov Yacht Sales Inc. для русскоговорящих клиентов в центральном офисе компании в Майами/Форт Лодердейл/Флорида/США.

Контактная информация

Email: **andrey@shestakovyachtsales.com**

Web: shestakovyachtsales.com

Телефоны

Краснодарский край: **+7(918)465-66-44**

США, Майами, Флорида: **+1(954)274-4435**

Время работы

Понедельник – Суббота: **9:00 - 21:00** EDT

Воскресенье: **Закрето**

Адрес



Harbour Towne Marina, 850 NE 3rd St, STE 213, Dania, FL 33004