

ON WE GO — MAINSHIP



Судостроитель: MAINSHIP

Год постройки: 1980

Модель: Trawler Yacht

Цена: ЦЕНА ЯХТЫ ПО ЗАПРОСУ

Длина общая: 34' (10.36mm)

Ширина: 11.91

Макс. осадка: 2' 10" (0.86mm)

Крейс. скорость: 10 Knots Kts. (12 MPH)

Купить **On We Go — MAINSHIP** а также выбрать подходящую вам яхту из нашего **каталога яхт** вам поможет опытный яхтенный брокер Андрей Шестаков. На сегодняшний день компания **Shestakov Yacht Sales Inc.** имеет большое количество яхт в **собственном списке продаж**, а также тесно сотрудничает со всеми крупными **яхтенными производителями** по всему миру.

Для того чтобы купить яхту **On We Go — MAINSHIP** а также проконсультироваться по любому вопросу связанному с покупкой, продажей, чартером яхт позвоните по телефону **+7(918)465-66-44**.

ОГЛАВЛЕНИЕ

ОГЛАВЛЕНИЕ	2
ХАРАКТЕРИСТИКИ	6
Обзор	6
Основная информация	6
Размеры	6
Скорость, вместимость и масса	6
Размещение	6
Корпус и палуба	7
Информация о двигателе	7
ФОТОГРАФИИ	8
2	8
3	8
4	8
5	8
7	9
6	9
8	9
9	9
10	10
11	10
12	10
13	10
14	11
15	11
16	11
17	11
18	12
19	12

20	12
21	12
23	13
22	13
24	13
25	13
26	13
27	13
28	14
29	14
31	14
30	14
32	14
33	14
34	15
35	15
36	15
37	15
38	15
39	15
40	16
41	16
42	16
43	16
45	16
44	16
46	17
47	17
48	17

49	17
50	18
51	18
52	18
53	18
54	18
55	18
56	19
57	19
58	19
59	19
60	19
61	19
62	20
63	20
64	20
65	20
67	21
66	21
69	21
68	21
71	22
70	22
72	22
73	22
74	23
75	23
77	23
76	23

78	24
79	24
80	24
81	24
83	25
82	25
КОНТАКТЫ	26
Контактная информация	26
Телефоны	26
Время работы	26
Адрес	26

ХАРАКТЕРИСТИКИ

Обзор

1980 Mainship Trawler 34 "OnWeGo" is a well equipped 34 with many recent updates and upgrades. Low engine hours on the 240 HP Yanmar and 5 KW generator, air conditioning, new teak and holly floors, Stern thruster, new interior cushions, and so much more. The recent refit was completed in 2019 with over \$50K spent. A great vessel for the Loop or for weekend cruising.

Основная информация

Тип судна: Trawler Yacht

Модельный год: 1980

Год постройки: 1980

Размеры

Длина общая: 34' (10.36mm)

Ширина: 11.91

Макс. осадка: 2' 10" (0.86mm)

Скорость, вместимость и масса

Крейс. скорость: 10 Knots Kts. (12 MPH)

Вместимость воды: 50 Gallons

Вместимость сточного бака: 30 Gal
Gallons

Объем топливного бака: 220 Gal
Gallons

Размещение

Всего кают: 3

Всего ком. состава: 1

Корпус и палуба

Материал корпуса: Fiberglass

Информация о двигателе

Двигатели: 1

Производитель: Yanmar

Тип двигателя: Inboard

Тип топлива: Diesel

ФОТОГРАФИИ

2



3



4



5



6



7



8



9



10



11



12



13



14



15



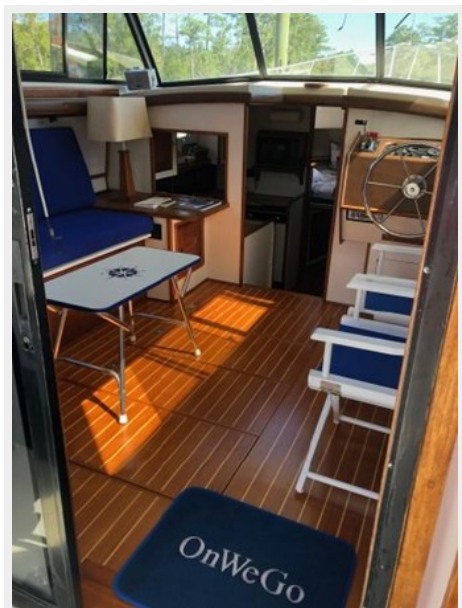
16



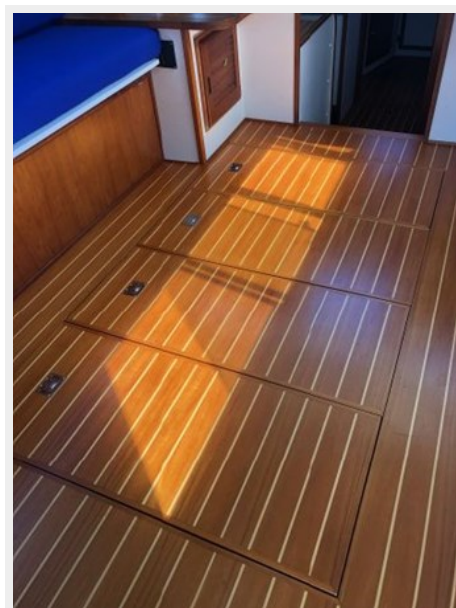
17



18



19



20



21



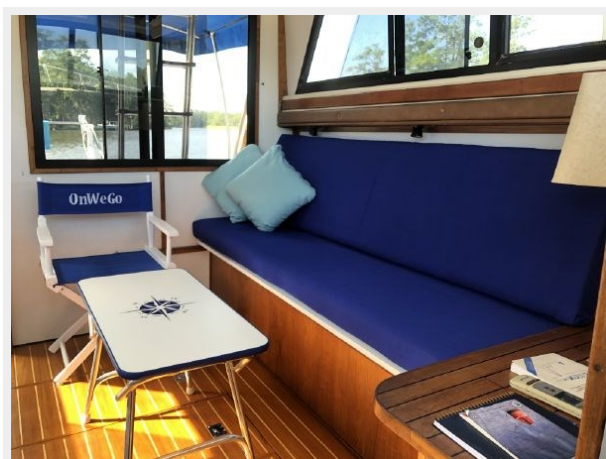
22



23



24



25



26



27



28



29



30



31



32



33



34



35



36



37



38



39



40



41



42



43



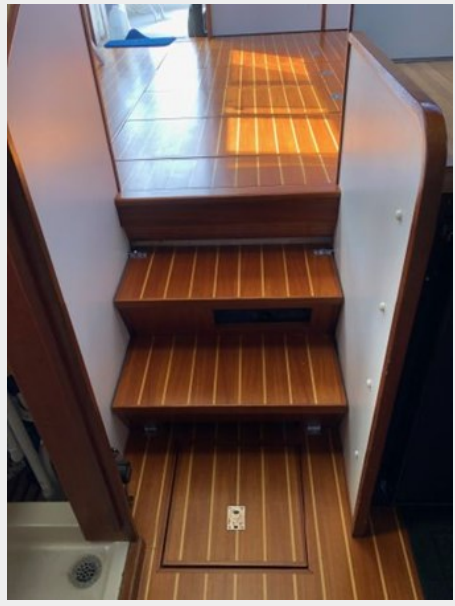
45



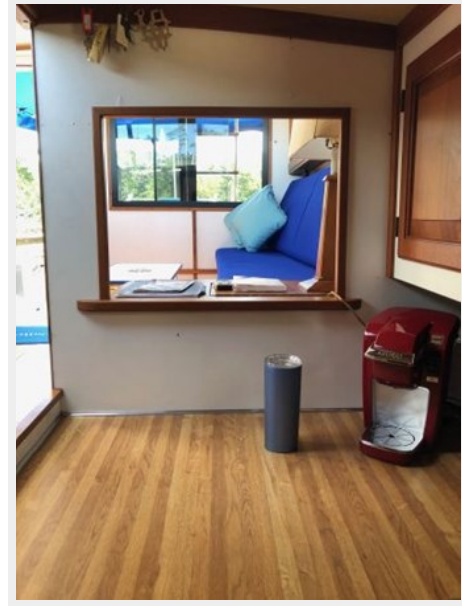
44



46



47



48



49



50



51



52



53



54



55



56



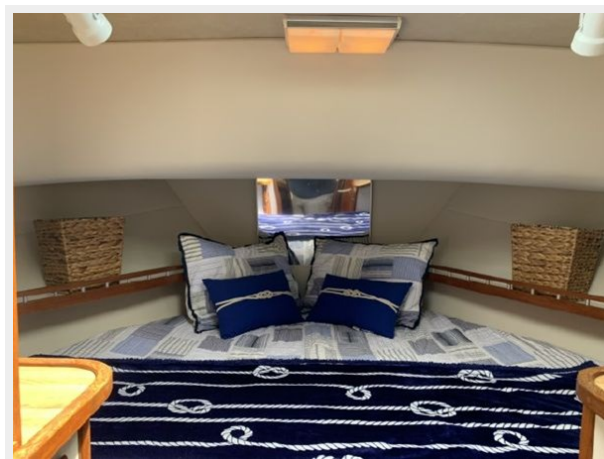
57



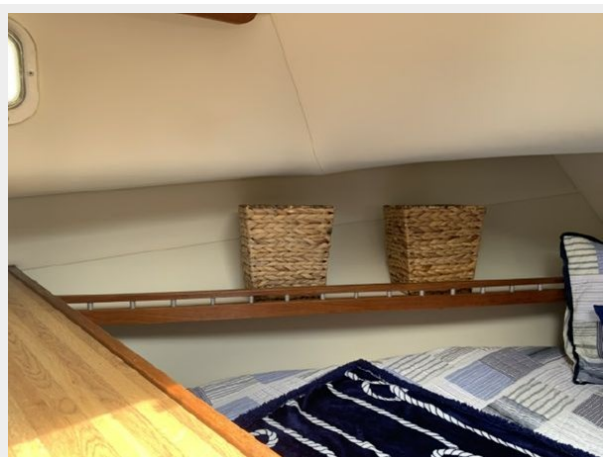
58



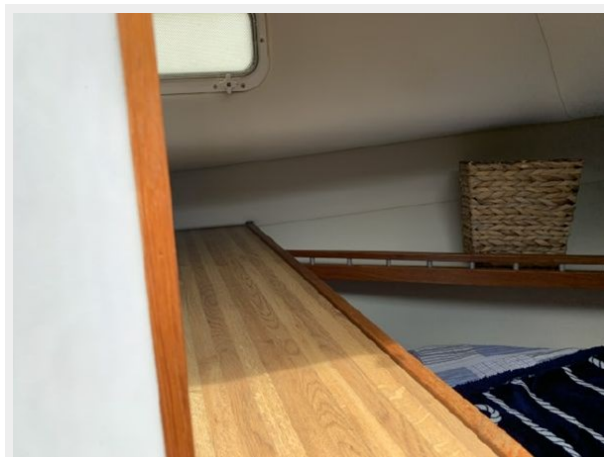
59



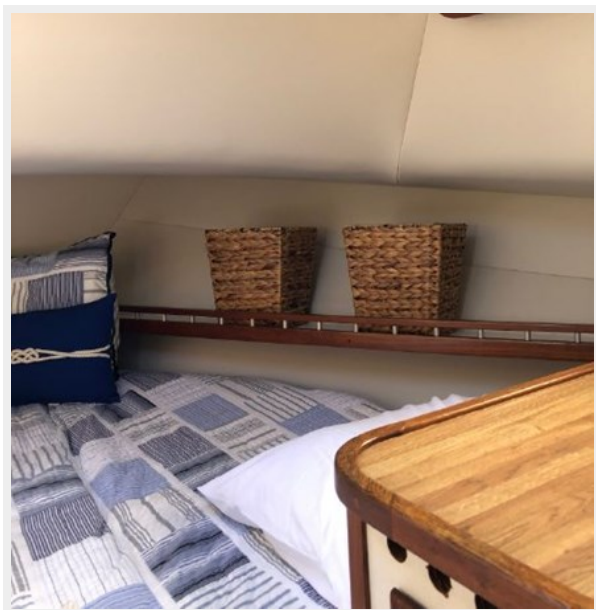
60



61



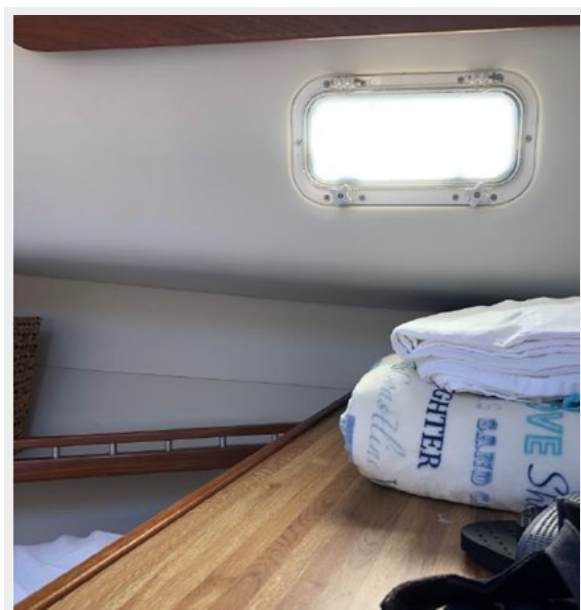
62



63



64



65



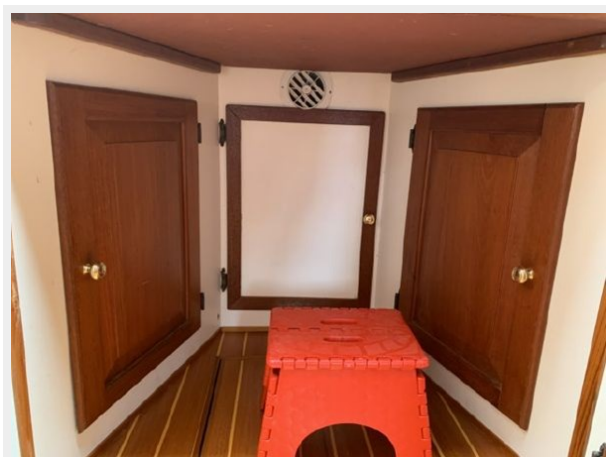
66



67



68



69



70



71



72



73



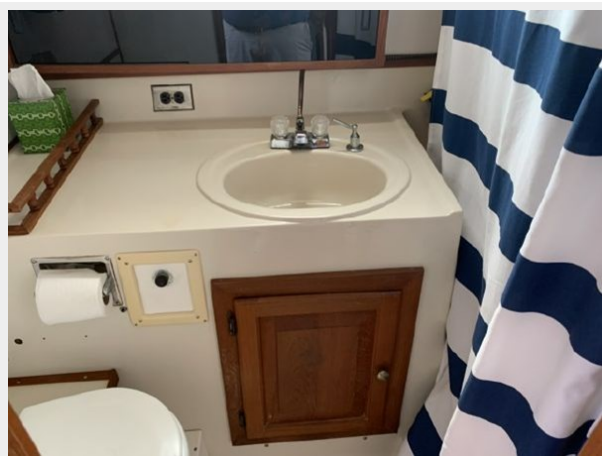
74



75



76



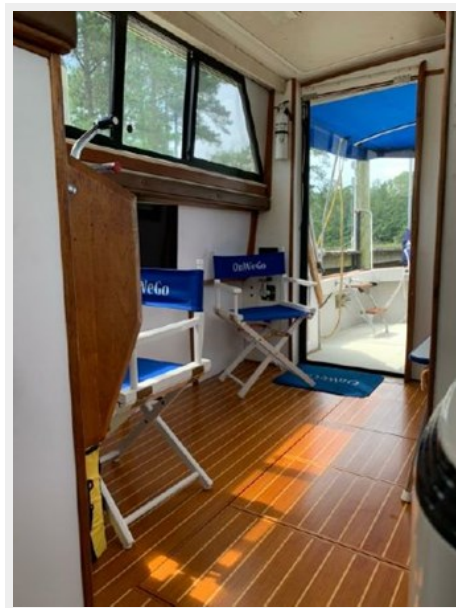
77



78



79



80



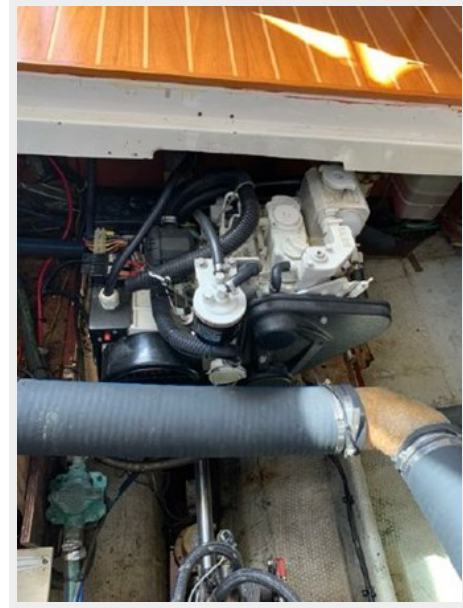
81



82



83



КОНТАКТЫ

Андрей Шестаков (Andrey Shestakov) – ведущий яхтенный брокер отдела продаж яхт и судов компании Shestakov Yacht Sales Inc. Официальный представитель Shestakov Yacht Sales Inc. для русскоговорящих клиентов в центральном офисе компании в Майами/Форт Лодердейл/Флорида/США.

Контактная информация

Email: **andrey@shestakovyachtsales.com**

Web: shestakovyachtsales.com

Телефоны

Краснодарский край: **+7(918)465-66-44**

США, Майами, Флорида: **+1(954)274-4435**

Время работы

Понедельник – Суббота: **9:00 - 21:00** EDT

Воскресенье: **Закрыто**

Адрес



Harbour Towne Marina, 850 NE 3rd St, STE 213, Dania, FL 33004