

## MRS L — MONDOMARINE



**Судостроитель:** MONDOMARINE

**Год постройки:** 2009

**Модель:** Моторная яхта

**Цена:** **ЦЕНА ЯХТЫ ПО ЗАПРОСУ**

**Местонахождение:** France

**Длина общая:** 166' 9" (50.8mm)

**Ширина:** 30.51

**Макс. осадка:** 8' 7" (2.6mm)

**Крейс. скорость:** 15.5 Knots Kts. (18 MPH)

**Макс. скорость:** 18 Knots Kts. (21 MPH)

Купить **MRS L — MONDOMARINE** а также выбрать подходящую вам яхту из нашего каталога яхт вам поможет опытный яхтенный брокер Андрей Шестаков. На сегодняшний день компания **Shestakov Yacht Sales Inc.** имеет большое количество яхт в собственном списке продаж, а также тесно сотрудничает со всеми крупными яхтенными производителями по всему миру.

Для того чтобы купить яхту **MRS L — MONDOMARINE** а также проконсультироваться по любому вопросу связанному с покупкой, продажей, чартером яхт позвоните по телефону **+7(918)465-66-44**.

# ОГЛАВЛЕНИЕ

---

ОГЛАВЛЕНИЕ	2
ХАРАКТЕРИСТИКИ	3
Обзор	3
Основная информация	4
Размеры	4
Скорость, вместимость и масса	4
Размещение	4
Корпус и палуба	5
Информация о двигателе	5
ФОТОГРАФИИ	6
КОНТАКТЫ	12
Контактная информация	12
Телефоны	12
Время работы	12
Адрес	12

# ХАРАКТЕРИСТИКИ

## Обзор

At 50.8m, MRS L famously combines a dynamic and impressive exterior with a cosy and tranquil interior design. Designed by Cor D Rover, she was built by the prestigious Italian yard Mondomarine and delivered in 2009. Several notable studios, including Harrison Eidsgaard, Luca Dini and Frédéric Mechiche have contributed to her serene environment through a focus on rich textures and spacious surroundings.

MRS L underwent a significant refit in 2013, transforming the interior into an open, welcoming space under the direction of Harrison Eidsgaard. Exterior upgrades included a new awning to the aft upper deck, additional aft deck seating and custom exterior furniture.

Major upgrades also took place in 2020. These include a completely new AV/IT system, a new wrap on the garage beach club area and internal transom door, a number of new watertoys including a Seadoo GTX Limited 300 Jet Ski and 2x Seabobs F5, an upgraded galley and pantries, new Magnus Marine shore power converter and a new custom sea pool (in stock and ready for the new owner).

In 2021, MRS L underwent a multi million refit. The technical side involved a great deal of upgrades behind the scenes. Most notably, the laundry was repositioned to what was the garage, thus providing space for an extra twin crew cabin in the forward crew quarters. A guest restroom was created in the former garage with the remainder of the space providing ample room for a beach club area.

The upgrading of the foredeck crane to an MCA certified crane allowed the rescue tender to be stored in the plunge pool located on the forward guest area and together with a few other tweaks upgraded the vessel from her former 60 nautical mile limit, to unlimited cruising from a safe haven. Other items of note in the technical refit are the replacement of 21 air conditioning air handlers, upgrading the grey water vacuum system and refinishing every bilge in the vessel. Replacement of the entire bridge navigation systems to a state of the art flat screen paperless ECDIS system and a full upgrade of the AV/IT networks and antennae were also part of the technical refit.

On the decorative side, the multi-talented designer Francis Sultana has created one of his signature masterpieces. The large sundeck has been totally redesigned with a semi-circular forward lounging area and the creation of a full service central bar with teppanyaki grill. This has become the focal point of the summer's relaxation and entertainment.

On the interior of the yacht Sultana left no space untouched, testament to the high level of sophistication from the wall treatments and signature pieces of furniture to the Robbe & Berking silver service, Lalique crystal, Limoges porcelain and sumptuous Gayle Warwick linens.

## Основная информация

---

Тип судна: Моторная яхта

Модельный год: 2009

Год постройки: 2009

Страна: France

## Размеры

---

Длина общая: 166' 9" (50.8mm)

Ширина: 30.51

Макс. осадка: 8' 7" (2.6mm)

## Скорость, вместимость и масса

---

Крейс. скорость: 15.5 Knots Kts. (18 MPH) Дальность на крейсерской скорости:  
4000

Макс. скорость: 18 Knots Kts. (21 MPH)

Чистый вес: 499 Pounds

Вместимость воды: 16000 Gallons

Объем топливного бака: 22454.62 Gal  
Gallons

Расход топлива: 158.5 Gal Gallons

## Размещение

---

Всего кают: 5

Всего коек: 5

Спальные места: 12

Всего ком. состава: 2

Каюты экипажа: 10

Койки экипажа: 5

Комм. состав экипажа: 5

## Корпус и палуба

---

**Материал корпуса:** Steel

**Материал палубы:** Teak

**Цвет корпуса:** Diamond Grey

**Дизайнер корпуса:** Mondomarine

**Дизайнер экстерьера:** Cor D.Rover

**Дизайнер интерьера:** Frederic Mechiche  
& Luca Dini Design

## Информация о двигателе

---

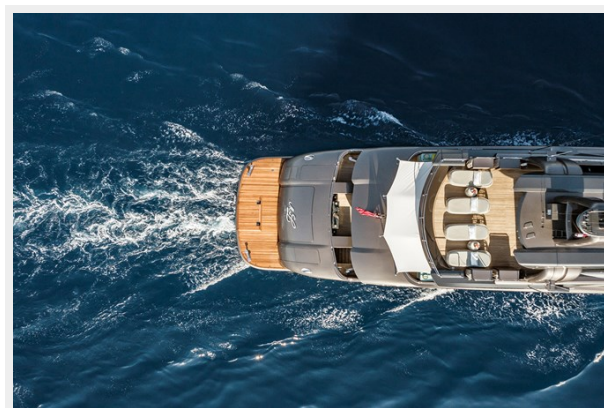
**Двигатели:** 2

**Производитель:** MTU

**Тип двигателя:** Inboard

**Тип топлива:** Diesel

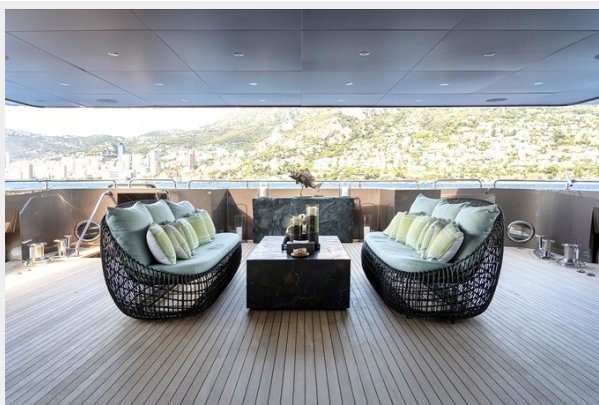
# ФОТОГРАФИИ





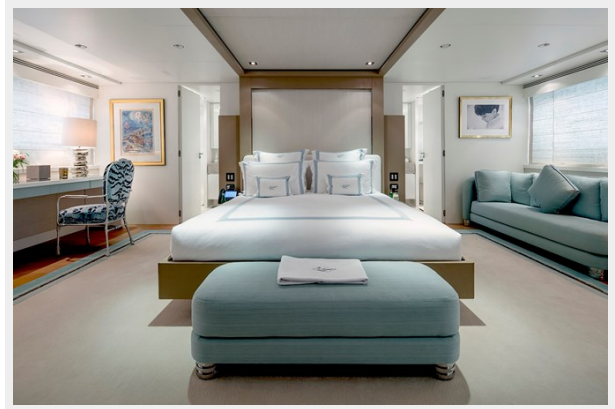
















# КОНТАКТЫ

---

Андрей Шестаков (Andrey Shestakov) – ведущий яхтенный брокер отдела продаж яхт и судов компании Shestakov Yacht Sales Inc. Официальный представитель Shestakov Yacht Sales Inc. для русскоговорящих клиентов в центральном офисе компании в Майами/Форт Лодердейл/Флорида/США.

## Контактная информация

---

Email: [andrey@shestakovyachtsales.com](mailto:andrey@shestakovyachtsales.com)

Web: [shestakovyachtsales.com](http://shestakovyachtsales.com)

## Телефоны

---

Краснодарский край: **+7(918)465-66-44**

США, Майами, Флорида: **+1(954)274-4435**

## Время работы

---

Понедельник – Суббота: **9:00 - 21:00**  
EDT

Воскресенье: **Закрито**

## Адрес

---



Harbour Towne Marina, 850 NE 3rd St,  
STE 213, Dania, FL 33004