

MSV — BALK SHIPYARD



Судостроитель: BALK SHIPYARD

Год постройки: 2013

Модель: Моторный парусник

Цена: **ЦЕНА ЯХТЫ ПО ЗАПРОСУ**

Местонахождение: France

Длина общая: 211' 9" (64.52mm)

Ширина: 34.44

Мин. осадка: 15' 6" (4.7mm)

Макс. осадка: 15' 6" (4.7mm)

Крейс. скорость: 12 Knots Kts. (14 MPH)

Макс. скорость: 14 Knots Kts. (16 MPH)

Купить **MSV — BALK SHIPYARD** а также выбрать подходящую вам яхту из нашего каталога яхт вам поможет опытный яхтенный брокер Андрей Шестаков. На сегодняшний день компания **Shestakov Yacht Sales Inc.** имеет большое количество яхт в собственном списке продаж, а также тесно сотрудничает со всеми крупными яхтенными производителями по всему миру.

Для того чтобы купить яхту **MSV — BALK SHIPYARD** а также проконсультироваться по любому вопросу связанному с покупкой, продажей, чартером яхт позвоните по телефону **+7(918)465-66-44**.

ОГЛАВЛЕНИЕ

ОГЛАВЛЕНИЕ	2
ХАРАКТЕРИСТИКИ	5
Обзор	5
Основная информация	6
Размеры	6
Скорость, вместимость и масса	6
Размещение	7
Корпус и палуба	7
Информация о двигателе	7
ФОТОГРАФИИ	8
Grand Saloon Fwd STBD	8
Grand Saloon	8
Dinning	8
Grand Saloon Aft STBD	8
Down to Cabin Level	8
Master	8
Master	9
Owner's with Tub	9
Massage Room - Owner's Suite	9
Owner's with Shower	9
Sauna - Owner's Suite	9
Owner's Saloon - Owner's Suite Deck Level	9
Owner's Saloon - Owner's Suite Deck Level	10
Owners's Table and Seating	10
Compaionway forward	10
Compaionway aft	10
MISTRAL - STBD Fwd	10
MISTRAL - STBD Fwd	10

PONENTE - Port FWD	11
PONENTE - Port FWD	11
SIROCCO - Port Aft	11
SIROCCO - Port Aft	11
LEVANTE - STBD Aft	11
LEVANTE - STBD Aft	11
Galley	12
Galley	12
Double Wine Chiller	12
Pantry	12
Down to wine cellar and provisions	13
Refrigeration, Freezers and dry stores	13
Large Seating and Tables	13
Large seating and serving stations	13
STBD deck	13
Boarding Med style stairs	14
Tender 2	14
Port Side Deck and Seating	14
Tender 2	14
Starboard Boarding	15
Aft deck and mats	15
Aft Helm	15
Twilight and Safe Harbor	15
Anchored	15
Toys	15
Island of Safety and Happiness.	16
Sailing off into the Sunset	16
КОНТАКТЫ	17
Контактная информация	17

Телефоны	17
Время работы	17
Адрес	17

ХАРАКТЕРИСТИКИ

Обзор

Refit 2020/2021 & 2022 including total varnish.

Style, Class and a Roaring 20's Mystique sets **MSV** in a category of her own. Consider her uniqueness, then understand she was commissioned in 2013 by a Dutch yard well-known for excellence since 1798, **Balk Shipyards**, Netherlands.

Designed by the world acclaimed naval architects, **Dykstra**. Same design team for **S/Y MALTESE FALCON**, the largest sailboat in the world until Dykstra's more recent design, **S/Y BLACK PEARL** at 107meters. Dykstra other designs include: **KAMAXITHA**, **RAINBOW**, **HETAIROS**, **BORKUMRIFF IV** and **METEOR** to list just a few. **MSV** is proud to be part of this heritage. **She is the 14th largest sailing yacht** in the world.

Private Owner's Suite: Located on two deck levels. You'll find an elegant Master suite w/2 full EnSite facilities, Massage Room, Sauna and Dressing Room. Up the private stairway to the rich opulence of the large Owner's Private Saloon, followed by large private alfresco table and seating.

5 Staterooms sleeping 10 or 12 w/Pullmans. 6 Crew cabins, sleeping 10 or 12.

Ship's Systems are all top tier quality and installed by Dutch craftsman. She has been lightly used and always well maintained.

Power: Twin MTU 8V2000m72 engines w/1285 hrs. stbd & 1286 hrs. port providing a range of over 2900NM.

Generators: Twin Northern Lights 90KW

Sails include over 1500m² of Doyle Vectran Techpanel sails all handled by Bamar furlers and Rondal Sail Control System. The booms are custom built carbon fiber.

Side Boarding via Cramm Ocean Bay hydraulic Med style stairs and landing.

Stern boarding with Multiplex passarelle.

Основная информация

Тип судна: Моторный парусник

Модельный год: 2013

Год постройки: 2013

Страна: France

Размеры

Длина общая: 211' 9" (64.52mm)

Длина по ватерлинии: 129' 9" (39.54mm)

Ширина: 34.44

Мин. осадка: 15' 6" (4.7mm)

Макс. осадка: 15' 6" (4.7mm)

Скорость, вместимость и масса

Крейс. скорость: 12 Knots Kts. (14 MPH)

Дальность на крейсерской скорости:
2950

Макс. скорость: 14 Knots Kts. (16 MPH)

Чистый вес: 490 Pounds

Вместимость воды: 8400 Gallons

Вместимость сточного бака: 1822.79 Gal
Gallons

Объем топливного бака: 8361.05 Gal
Gallons

Размещение

Всего кают: 5

Всего коек: 9

Спальные места: 12

Всего ком. состава: 7

Каюты экипажа: 12

Койки экипажа: 10

Комм. состав экипажа: 6

Корпус и палуба

Материал корпуса: Cold Molded Mahogany

Материал палубы: Teak

Комплектация корпуса: Long Keel

Цвет корпуса: White

Дизайнер корпуса: Dykstra Naval Architects

Дизайнер экстерьера: Ken Freivokh Design

Дизайнер интерьера: Ken Freivokh Design

Информация о двигателе

Двигатели: 2

Производитель: MTU

Тип двигателя: Inboard

Тип топлива: Diesel

ФОТОГРАФИИ

Grand Saloon



Grand Saloon Fwd STBD



Dinning



Grand Saloon Aft STBD



Down to Cabin Level



Master



Master



Owner's with Tub



Massage Room - Owner's Suite



Owner's with Shower



Sauna - Owner's Suite



Owner's Saloon - Owner's Suite Deck Level



Owner's Saloon - Owner's Suite Deck Level



Owners's Table and Seating



Companionway forward



Companionway aft



MISTRAL - STBD Fwd



MISTRAL - STBD Fwd



PONENTE - Port FWD



PONENTE - Port FWD



SIROCCO - Port Aft



SIROCCO - Port Aft



LEVANTE - STBD Aft



LEVANTE - STBD Aft



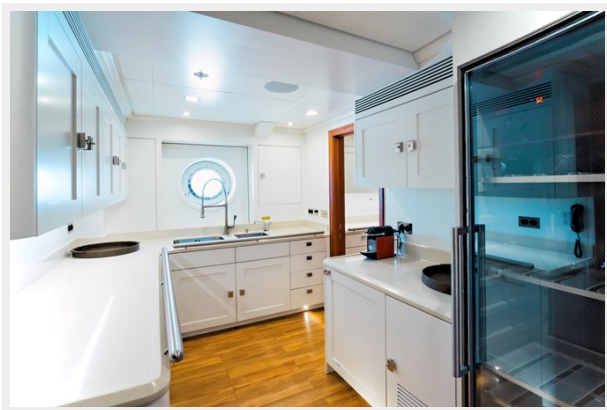
Galley



Galley



Pantry

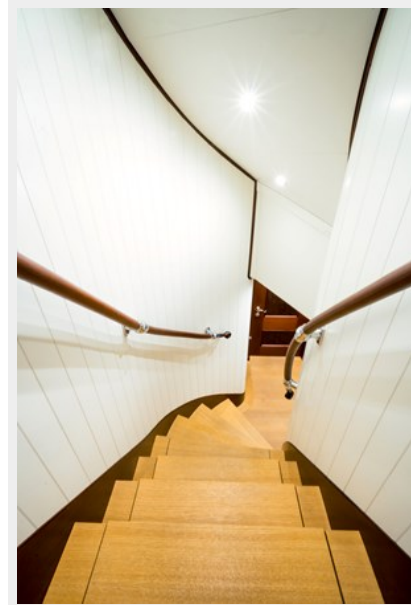


Double Wine Chiller



Down to wine cellar and provisions

Refrigeration, Freezers and dry stores



Large Seating and Tables



Large seating and serving stations



STBD deck



Boarding Med style stairs



Tender 2



Port Side Deck and Seating

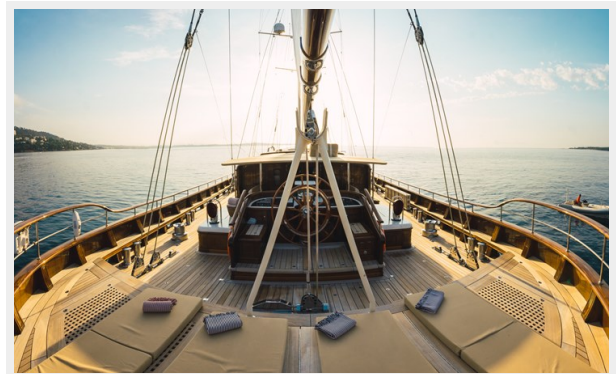
Tender 2



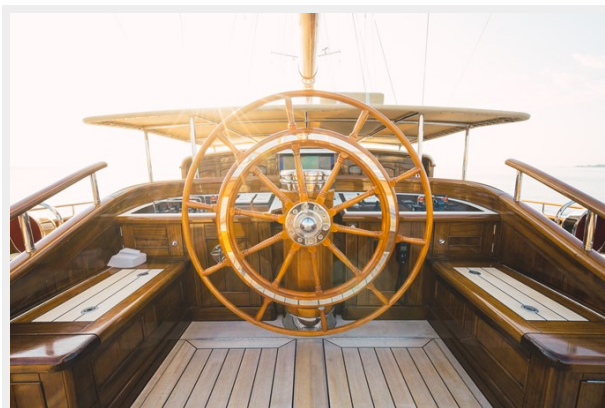
Starboard Boarding



Aft deck and mats



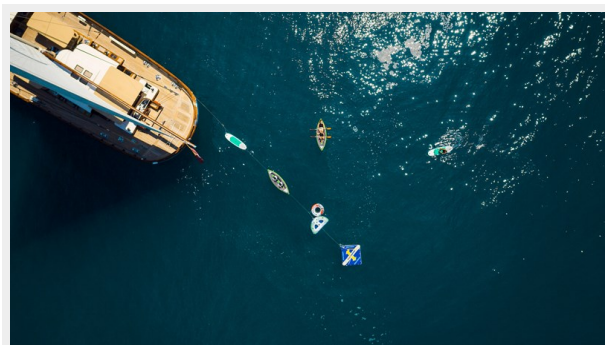
Aft Helm



Twilight and Safe Harbor



Toys



Anchored



Island of Safety and Happiness.



Sailing off into the Sunset



КОНТАКТЫ

Андрей Шестаков (Andrey Shestakov) – ведущий яхтенный брокер отдела продаж яхт и судов компании Shestakov Yacht Sales Inc. Официальный представитель Shestakov Yacht Sales Inc. для русскоговорящих клиентов в центральном офисе компании в Майами/Форт Лодердейл/Флорида/США.

Контактная информация

Email: andrey@shestakovyachtsales.com

Web: shestakovyachtsales.com

Телефоны

Краснодарский край: **+7(918)465-66-44**

США, Майами, Флорида: **+1(954)274-4435**

Время работы

Понедельник – Суббота: **9:00 - 21:00**
EDT

Воскресенье: **Закрито**

Адрес



Harbour Towne Marina, 850 NE 3rd St,
STE 213, Dania, FL 33004