

FP MY 37 IN FLORIDA — FOUNTAINЕ PAJOT



Судостроитель: FOUNTAINЕ PAJOT

Год постройки: 2016

Модель: Крейсер

Цена: ЦЕНА ЯХТЫ ПО ЗАПРОСУ

Местонахождение: United States

Длина общая: 37' (11.28mm)

Ширина: 16.58

Мин. осадка: 2' 6" (0.76mm)

Макс. осадка: 2' 6" (0.76mm)

Крейс. скорость: 17 Knots Kts. (20 MPH)

Макс. скорость: 23 Knots Kts. (26 MPH)

Купить FP MY 37 in Florida — FOUNTAINЕ PAJOT а также выбрать подходящую вам яхту из нашего каталога яхт вам поможет опытный яхтенный брокер Андрей Шестаков. На сегодняшний день компания Shestakov Yacht Sales Inc. имеет большое количество яхт в собственном списке продаж, а также тесно сотрудничает со всеми крупными яхтенными производителями по всему миру. Для того чтобы купить яхту FP MY 37 in Florida — FOUNTAINЕ PAJOT а также проконсультироваться по любому вопросу связанному с покупкой, продажей, чартером яхт позвоните по телефону **+7(918)465-66-44**.

ОГЛАВЛЕНИЕ

ОГЛАВЛЕНИЕ	2
ХАРАКТЕРИСТИКИ	3
Обзор	3
Основная информация	5
Размеры	6
Скорость, вместимость и масса	6
Размещение	6
Корпус и палуба	6
Информация о двигателе	6
ФОТОГРАФИИ	7
IMG_7195	10
IMG_0464	11
IMG_0511	11
IMG_0531	11
SWEET CAROLINE HEAD	11
SWEET CAROLINE MASTER	11
SWEET CAROLINE MASTER1	11
SWEET CAROLINE STERN	12
sweet-caroline-floor-plan	12
КОНТАКТЫ	13
Контактная информация	13
Телефоны	13
Время работы	13
Адрес	13

ХАРАКТЕРИСТИКИ

Обзор

Fountaine Pajot new model in its Motor Yachts range. Drawing on the success of its three other motor yachts, the Summerland MY 40 LC, the CUMBERLAND MY 47 LC and the QUEENSLAND MY 55, the French shipyard is launching a new entry-level model : the FOUNTAINE PAJOT MY 37.

The shipyard aims to bring a coherent and innovative range to increasingly demanding international clients who appreciate the exceptional quality and characteristics of Fountaine Pajot Motor Yachts designs.

Engines:

- **2 diesel Upgraded engines VOLVO D3 220 CV 220 HP**
- **2 Upgraded NEW 2020 ZF68 Transmissions!**
- Direct shaft Lines
- 2 four blade propellers
- Engine cooling by sea water exchanger
- Engine compartment ventilation by airflow + mechanical air extraction
- Switchboards and electrical controls on the helm station at flying bridge

Electrical:

Generator: Yes

12V power circuit

- 1 starboard Battery Park service and start engine 345A / h AGM
- 1 battery port engine 100A / h AGM
- Recharging each park batteries by alternator
- Up manual connection between the two banks of batteries
- Remote battery switches on the electrical panel control
- General protection of power circuits by circuit breakers

12V Distribution

- Decentralized distribution functions with 12V switches in the cockpit and saloon entrance
- Voltmeter Battery Park Service
- Switches to the interior cockpit for pumps and navigation lights
- Free plugs for extra equipment

FlyBridge:

- Area : 12 m²
- Access by stairs
- 1 bench seating for 6 people
- 1 helmsman seat with backrest covers silvertex
- Wide instrument console
- Protective cover of the instrument console
- Protection of the fly bridge by windshield altuglass
- 1 compass
- Navigation lights
- Mooring light spar mounted and white beam headlight
- 1 bracket flag

Galley:

- Galley with working top
- 1 bin with vertical access
- 1 bowl sinks with drainer
- Hot and cold pressurized water, mixer tap
- 1 stainless steel hob, 3 strong power gas burners
- 1 stainless steel gas oven
- 7 ° - 150L cold storage volume 12V
- Cupboard + shelves + drawers
- Ventilation via 1 porthole above cooking hob
- LED light spots

Cockpit:

- Area : 13.5m²
- 3-seater bench with backrest and storage compartment
- Stairs to the flying bridge
- Large storage compartment under floor
- Access to back beaches
- Lighting waterproof spots

Dining area

- 1 bench seating for 6 people
- 1 table for 6 people
- Standard upholstery according to "Millésime"
- Lighting LED spots
- Ventilation by 1 bay window

Sofa space

- Front sofa 2 places
- Covers cushions silvertex color "taupe"

- LED lighting zone
- Ventilation by a bay window

Aft cabins

- Access through wooden door from the passageway (doors with locks)
- Double bed 1, 60 x 2, 00 approx.
- Hanging
- Storage under bed
- Wide fixed hull bay
- Ventilation via hull portholes
- General lighting LED spotlights and 2 bedside reading lights
- Blackout curtains for all windows and deck hatches

Bathroom area (common to 2 cabins)

- Common access via the passageway through wooden door
- Worktop with integrated sink and mirror
- Shower with hot and cold water mixer
- W.C. great model manual
- Bathroom accessories (toilet paper holder + towel)
- Ventilation by 1 deck hatch
- Lighting waterproof LED spots

Forward cabins

- Access through wooden door from the passageway
- 1 double bed (1, 40 / 1, 00 x 2, 00 m)
- Hanging
- Storage under the bed
- Wide fixed hull bay
- Ventilation via portholes lined
- General lighting LED spotlights and 2 bedside reading lights
- Ventilation by deck
- Blackout curtains for windows and deck hatch

Основная информация

Тип судна: Крейсер

Подкатегория: Крейсер

Модельный год: 2016

Год постройки: 2016

Страна: United States

Размеры

Длина общая: 37' (11.28mm)

Ширина: 16.58

Мин. осадка: 2' 6" (0.76mm)

Макс. осадка: 2' 6" (0.76mm)

Скорость, вместимость и масса

Крейс. скорость: 17 Knots Kts. (20 MPH)

Дальность на крейсерской скорости:
1000

Макс. скорость: 23 Knots Kts. (26 MPH)

Дальность на макс. скорости: 10 Kts.

Вместимость воды: 350 Gallons

Вместимость сточного бака: 60 Gal
Gallons

Объем топливного бака: 600 Gal Gallons

Размещение

Всего кают: 3

Корпус и палуба

Материал корпуса: Fiberglass

Комплектация корпуса: Катамаран

Информация о двигателе

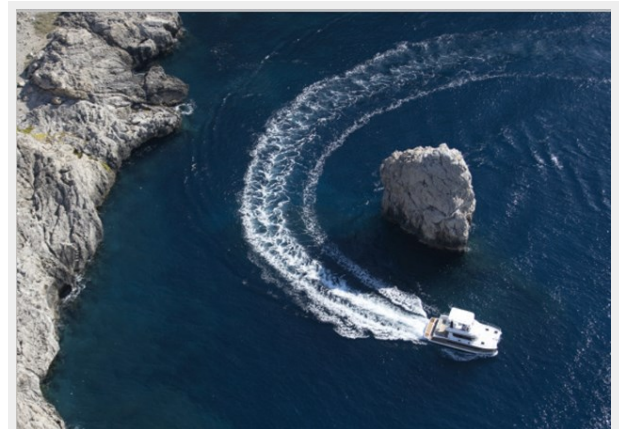
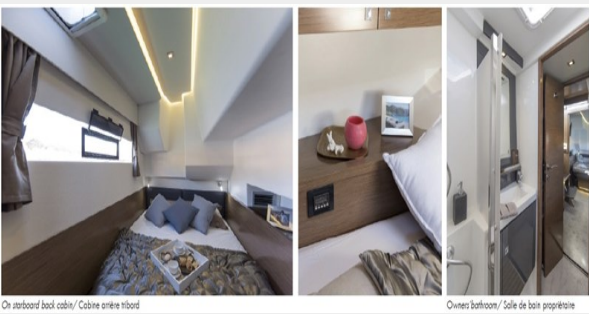
Двигатели: 2

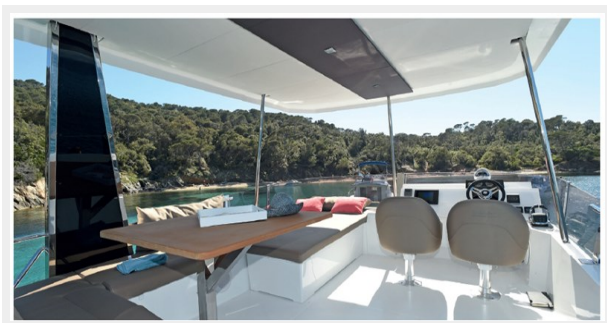
Производитель: Volvo Penta

Тип двигателя: Inboard

Тип топлива: Diesel

ФОТОГРАФИИ





VOLVO 150 CV / 110 KW				VOLVO 220 CV / 164 KW			
	Vitesse Speed	Consommation Consumption	Autonomie Fuel range		Vitesse Speed	Consommation Consumption	Autonomie Fuel range
Croisière éco Eco cruise speed	7 KT	2 x 4,7 l/h	1000 miles	Croisière éco Eco cruise speed	7 KT	2 x 4,7 l/h	1000 miles
Croisière rapide Fast cruise speed	12,5 KT	2 x 18 l/h	460 miles	Croisière rapide Fast cruise speed	13,5 KT	2 x 22 l/h	400 miles
Plein régime Full throttle	17 KT	2 x 28,5 l/h	400 miles	Plein régime Full throttle	20 KT	2 x 48 l/h	275 miles



FOUNTAINE PAJOT MY 37

FOUNTAINE PAJOT MOTOR YACHTS propose une gamme complète de Yachts à moteur, doublement spacieux, doublement confortables, doublement économes.

FOUNTAINE PAJOT MOTOR YACHTS proposes a complete range of motor yachts, twice the space, twice the comfort, twice the efficiency.

Longueur hors tout / Length over all : 11 m / 36.1 ft
Largeur hors tout / Beam over all : 5,1 m / 16.7 ft

Poids lége / Displacement unloaded : 8,9 T
Tirant d'eau / Draft : 0,8 m / 2.6 ft

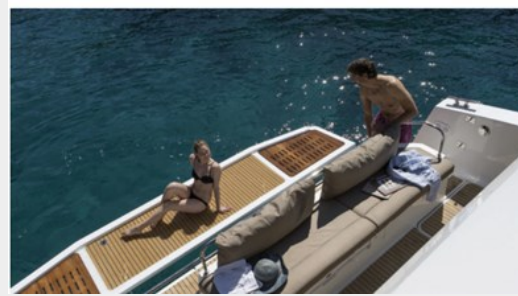
Motorisation standard / Standard power : VOLVO 2 x 150 CV / 2 x 110 KW
Motorisation option / Option power : VOLVO 2 x 220 CV / 2 x 164 KW

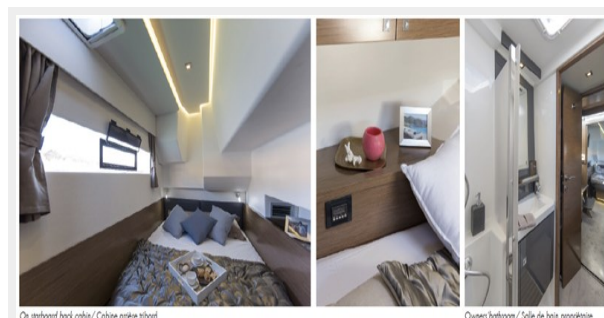
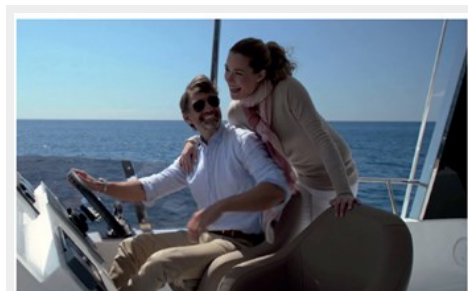
Capacité des réservoirs / Tank capacity
Eau douce / Fresh water : 350 l (approx.) / 1 x 93 US gallons (approx.)
Gasol / Fuel : 2 x 600 l (approx.) / 2 x 158 US gallons (approx.)
Autonomie / Autonomy : 1000 mn

Versions :
Maestro / Owner : 1 suite propriétaire + 1 cab. privée / 2 cabines doubles + 1 sbd
Quatuor / Quatuor : 1 owner's suite + 1 bathroom / 2 double cabins + 1 bathroom
Quatuor / Quatuor : 4 cabines doubles + 2 salles de bain
Quatuor / Quatuor : 4 double cabins + 2 bathrooms

Architecte / Architect : Daniel Andrieu
Ambiance d'intérieur / Interior : David Comy / David Boudgourd

Fontaine Pajot
MOTOR YACHTS





On starboard back cabin / Cabine arrière tribord

Owner's bathroom / Salle de bain propriétaire



IMG_7195



IMG_0464



IMG_0511



IMG_0531



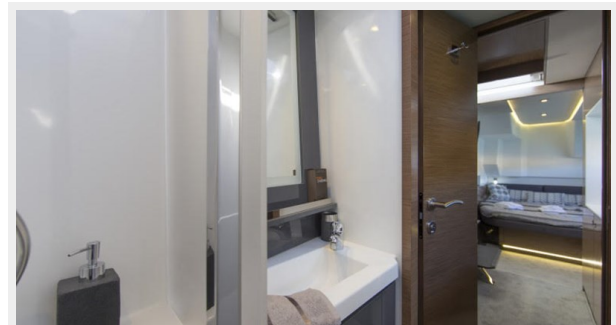
SWEET CAROLINE HEAD



SWEET CAROLINE MASTER



SWEET CAROLINE MASTER1



SWEET CAROLINE STERN



sweet-caroline-floor-plan



КОНТАКТЫ

Андрей Шестаков (Andrey Shestakov) – ведущий яхтенный брокер отдела продаж яхт и судов компании Shestakov Yacht Sales Inc. Официальный представитель Shestakov Yacht Sales Inc. для русскоговорящих клиентов в центральном офисе компании в Майами/Форт Лодердейл/Флорида/США.

Контактная информация

Email: andrey@shestakovyachtsales.com

Web: shestakovyachtsales.com

Телефоны

Краснодарский край: **+7(918)465-66-44**

США, Майами, Флорида: **+1(954)274-4435**

Время работы

Понедельник – Суббота: **9:00 - 21:00**
EDT

Воскресенье: **Закрыто**

Адрес



Harbour Towne Marina, 850 NE 3rd St,
STE 213, Dania, FL 33004