

AMELIA — CUSTOM LINE



Судостроитель: CUSTOM LINE

Год постройки: 2018

Модель: Моторная яхта

Цена: **ЦЕНА ЯХТЫ ПО ЗАПРОСУ**

Местонахождение: Turkey

Длина общая: 125' 11" (38.36mm)

Ширина: 25.09

Макс. осадка: 7' (2.13mm)

Крейс. скорость: 21 Knots Kts. (24 MPH)

Макс. скорость: 25 Knots Kts. (29 MPH)

Купить **AMELIA — CUSTOM LINE** а также выбрать подходящую вам яхту из нашего каталога яхт вам поможет опытный яхтенный брокер Андрей Шестаков. На сегодняшний день компания **Shestakov Yacht Sales Inc.** имеет большое количество яхт в собственном списке продаж, а также тесно сотрудничает со всеми крупными яхтенными производителями по всему миру.

Для того чтобы купить яхту **AMELIA — CUSTOM LINE** а также проконсультироваться по любому вопросу связанному с покупкой, продажей, чартером яхт позвоните по телефону **+7(918)465-66-44**.

ОГЛАВЛЕНИЕ

ОГЛАВЛЕНИЕ	2
ХАРАКТЕРИСТИКИ	4
Обзор	4
Основная информация	4
Размеры	4
Скорость, вместимость и масса	4
Размещение	4
Корпус и палуба	4
Информация о двигателе	5
ФОТОГРАФИИ	6
IMG-20220317-WA0031	6
IMG-20220317-WA0050	6
IMG-20220317-WA0053	6
IMG-20220317-WA0041	6
IMG-20220317-WA0034	7
IMG-20220317-WA0036	7
IMG-20220317-WA0039	7
IMG-20220317-WA0063	7
IMG-20220317-WA0061	8
IMG-20220317-WA0035	8
IMG-20220317-WA0062	8
IMG-20220317-WA0066	8
IMG-20220317-WA0069	9
IMG-20220317-WA0072	9
IMG-20220317-WA0073	9
IMG-20220317-WA0074	9
IMG-20220317-WA0077	10
КОНТАКТЫ	11

Контактная информация	11
Телефоны	11
Время работы	11
Адрес	11

ХАРАКТЕРИСТИКИ

Обзор

38.36 m M/Y AMELIA was built by Customline in 2018 and is presented in immaculate condition.

Основная информация

Тип судна: Моторная яхта

Модельный год: 2018

Год постройки: 2018

Страна: Turkey

Размеры

Длина общая: 125' 11" (38.36mm)

Ширина: 25.09

Макс. осадка: 7' (2.13mm)

Скорость, вместимость и масса

Крейс. скорость: 21 Knots Kts. (24 MPH)

Макс. скорость: 25 Knots Kts. (29 MPH)

Вместимость воды: 3000 Gallons

Объем топливного бака: 4226.75 Gal
Gallons

Размещение

Всего кают: 5

Спальные места: 12

Каюты экипажа: 7

Корпус и палуба

Материал корпуса: Fiberglass

Информация о двигателе

Двигатели: 2

Производитель: MTU

ФОТОГРАФИИ

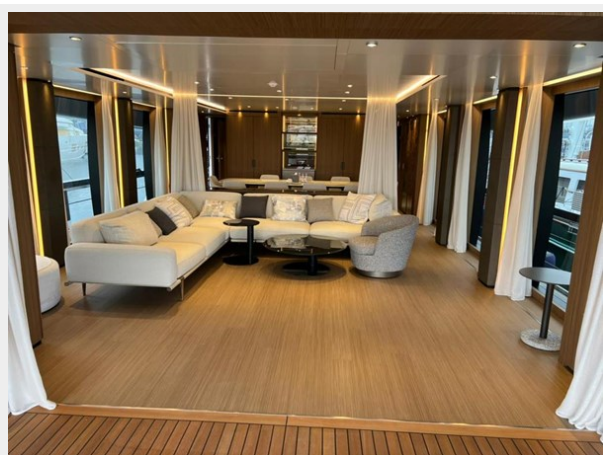
IMG-20220317-WA0031



IMG-20220317-WA0050



IMG-20220317-WA0053



IMG-20220317-WA0041



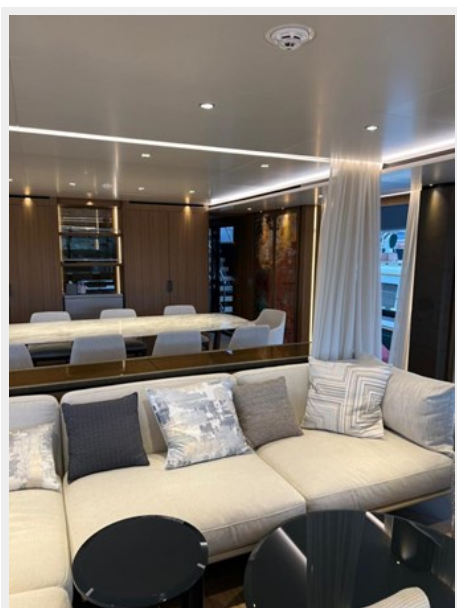
IMG-20220317-WA0034



IMG-20220317-WA0036



IMG-20220317-WA0039



IMG-20220317-WA0063



IMG-20220317-WA0061



IMG-20220317-WA0035



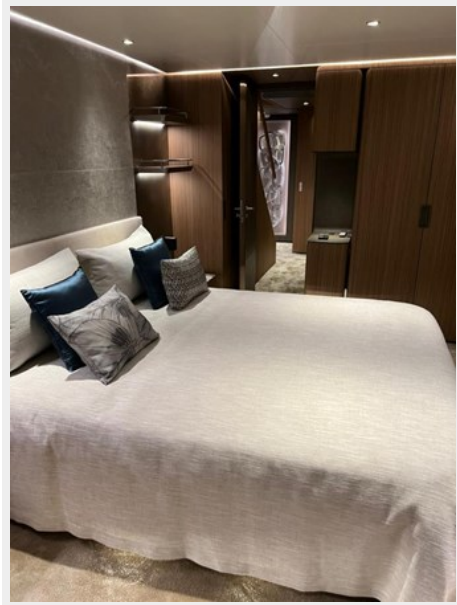
IMG-20220317-WA0062



IMG-20220317-WA0066



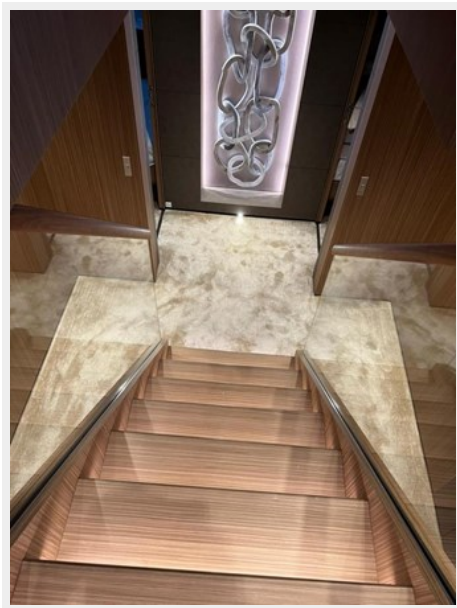
IMG-20220317-WA0069



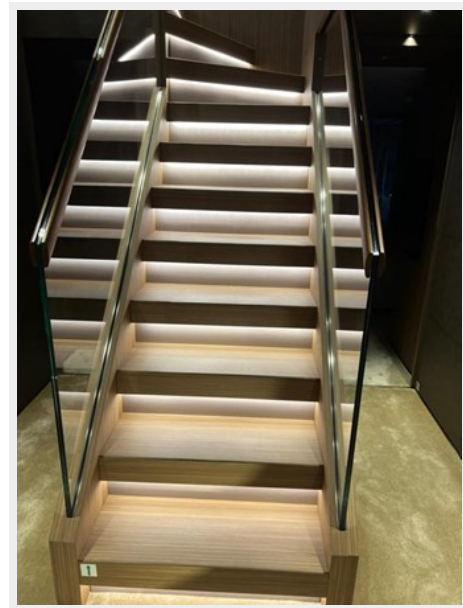
IMG-20220317-WA0072



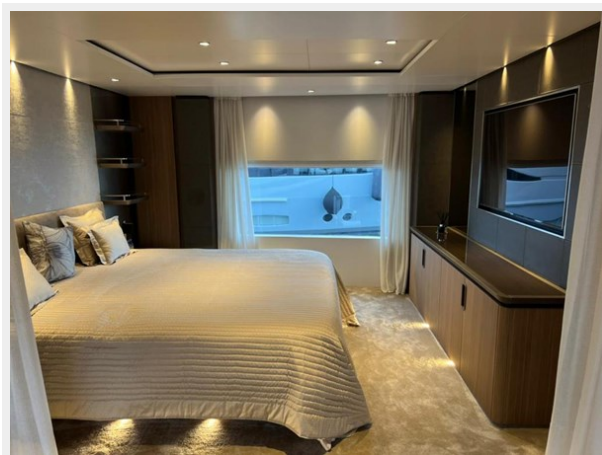
IMG-20220317-WA0073



IMG-20220317-WA0074



IMG-20220317-WA0077



КОНТАКТЫ

Андрей Шестаков (Andrey Shestakov) – ведущий яхтенный брокер отдела продаж яхт и судов компании Shestakov Yacht Sales Inc. Официальный представитель Shestakov Yacht Sales Inc. для русскоговорящих клиентов в центральном офисе компании в Майами/Форт Лодердейл/Флорида/США.

Контактная информация

Email: andrey@shestakovyachtsales.com

Web: shestakovyachtsales.com

Телефоны

Краснодарский край: **+7(918)465-66-44**

США, Майами, Флорида: **+1(954)274-4435**

Время работы

Понедельник – Суббота: **9:00 - 21:00**
EDT

Воскресенье: **Закрито**

Адрес



Harbour Towne Marina, 850 NE 3rd St,
STE 213, Dania, FL 33004