

CZECH MATE — CHRIS-CRAFT



Судостроитель: CHRIS-CRAFT

Год постройки: 2007

Модель: Крейсер

Цена: \$319,000 USD

Местонахождение: United States

Длина общая: 40' (12.19mm)

Ширина: 14

Мин. осадка: 3' 2" (0.97mm)

Макс. осадка: 3' 2" (0.97mm)

Купить **CZECH MATE — CHRIS-CRAFT** а также выбрать подходящую вам яхту из нашего каталога яхт вам поможет опытный яхтенный брокер Андрей Шестаков. На сегодняшний день компания Shestakov Yacht Sales Inc. имеет большое количество яхт в собственном списке продаж, а также тесно сотрудничает со всеми крупными яхтенными производителями по всему миру.

Для того чтобы купить яхту **CZECH MATE — CHRIS-CRAFT** а также проконсультироваться по любому вопросу связанному с покупкой, продажей, чартером яхт позвоните по телефону **+7(918)465-66-44**.

ОГЛАВЛЕНИЕ

| | |
|-------------------------------|---|
| ОГЛАВЛЕНИЕ | 2 |
| ХАРАКТЕРИСТИКИ | 5 |
| Обзор | 5 |
| Основная информация | 5 |
| Размеры | 5 |
| Скорость, вместимость и масса | 5 |
| Размещение | 6 |
| Корпус и палуба | 6 |
| Информация о двигателе | 6 |
| ФОТОГРАФИИ | 7 |
| 2A | 7 |
| 3 | 7 |
| 4 | 7 |
| 5 | 7 |
| 6 | 7 |
| 7 | 7 |
| 8 | 8 |
| 9 | 8 |
| 10 | 8 |
| 10A | 8 |
| 11 | 8 |
| 12 | 8 |
| 13 | 9 |
| 14 | 9 |
| 14A | 9 |
| 15 | 9 |
| 15A | 9 |
| 16 | 9 |

| | |
|----------|----|
| 17 | 10 |
| 17A | 10 |
| 17B | 10 |
| 18 | 10 |
| 19 | 10 |
| 20 | 10 |
| 21 | 11 |
| 22 | 11 |
| 23 | 11 |
| 24 | 11 |
| 25 | 11 |
| 26 | 11 |
| 27 | 12 |
| 28 | 12 |
| 29 | 12 |
| 30 | 12 |
| 31 | 12 |
| 32 | 12 |
| 33 | 13 |
| 34 | 13 |
| 36 | 13 |
| 35 | 13 |
| 37 | 13 |
| 38 | 13 |
| 39 | 14 |
| 40 | 14 |
| 41 | 14 |
| 42 | 14 |
| КОНТАКТЫ | 15 |

| | |
|-----------------------|----|
| Контактная информация | 15 |
| Телефоны | 15 |
| Время работы | 15 |
| Адрес | 15 |

ХАРАКТЕРИСТИКИ

Обзор

*****MAJOR PRICE REDUCTION -- OWNER SAYS SELL*****

2007 40' Chris-Craft Roamer "CZECH MATE" is the best equipped 40 Roamer and is the definition of the word LOADED!! Twin Volvo IPS 500's, SAT T.V, Complete Heritage Package, Open Array Radar, Twin Raymarine E-Series 120's, Cockpit Ice Maker, Hydraulic Swim Platform, Bose Surround Sound in Cabin, Premium Kenwood Sound System in the cockpit, Cockpit Air Conditioning/Heat + Much More!

*****Owner Moving Up -- This Amazing Chris-Craft Will Not Last -- Call With an Offer Today*****

Основная информация

Тип судна: Крейсер

Подкатегория: Express

Модельный год: 2007

Год постройки: 2007

Страна: United States

Размеры

Длина общая: 40' (12.19mm)

Ширина: 14

Мин. осадка: 3' 2" (0.97mm)

Макс. осадка: 3' 2" (0.97mm)

Скорость, вместимость и масса

Вместимость воды: 95 Gallons

Вместимость сточного бака: 35 Gal
Gallons

Объем топливного бака: 400 Gal Gallons

Размещение

Всего кают: 2

Всего ком. состава: 2

Корпус и палуба

Материал корпуса: Fiberglass

Цвет корпуса: Blue

Информация о двигателе

Двигатели: 2

Производитель: Volvo

Тип двигателя: Inboard

Тип топлива: Diesel

ФОТОГРАФИИ

2A



3



4



5



6



7



8



9



10



10A



11



12



13



14



14A



15



15A



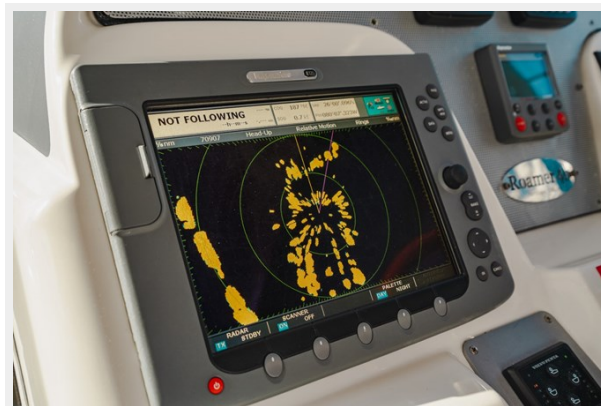
16



17



17A



17B



18



19



20



21



22



23



24



25



26



27



28



29



30



31



32



33



34



36



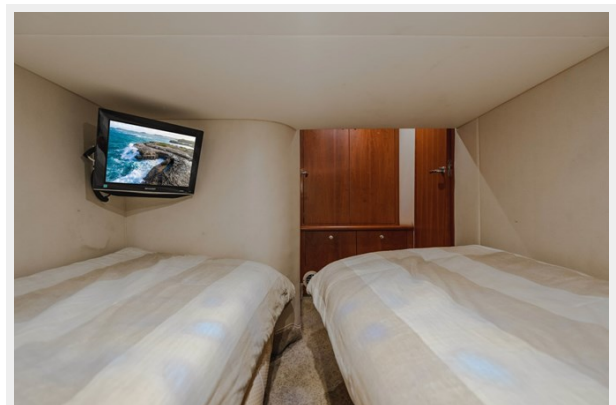
35



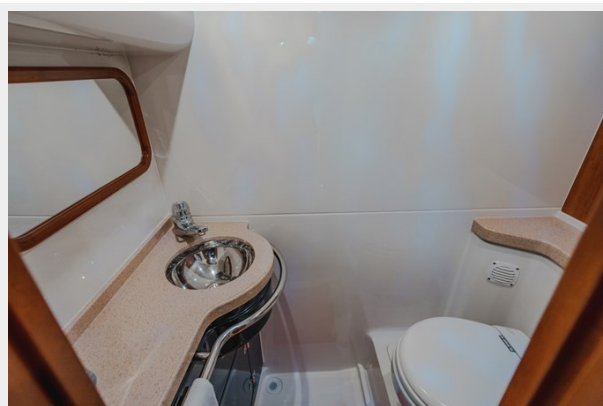
37



38



39



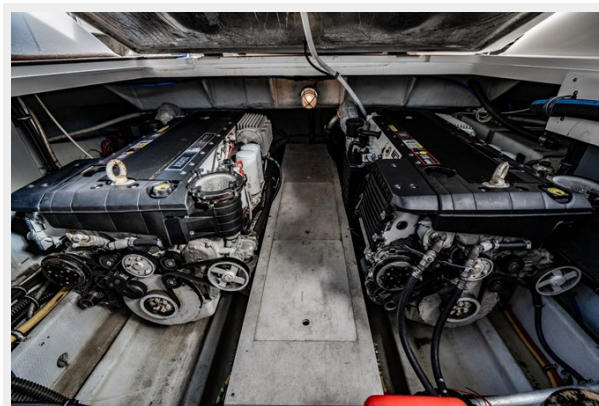
40



41



42



КОНТАКТЫ

Андрей Шестаков (Andrey Shestakov) – ведущий яхтенный брокер отдела продаж яхт и судов компании Shestakov Yacht Sales Inc. Официальный представитель Shestakov Yacht Sales Inc. для русскоговорящих клиентов в центральном офисе компании в Майами/Форт Лодердейл/Флорида/США.

Контактная информация

Email: andrey@shestakovyachtsales.com

Web: shestakovyachtsales.com

Телефоны

Краснодарский край: **+7(918)465-66-44**

США, Майами, Флорида: **+1(954)274-4435**

Время работы

Понедельник – Суббота: **9:00 - 21:00**
EDT

Воскресенье: **Закрито**

Адрес



Harbour Towne Marina, 850 NE 3rd St,
STE 213, Dania, FL 33004