

## FARBRENGEN — BERTRAM



**Судостроитель:** BERTRAM

**Год постройки:** 1982

**Модель:** Sport Yacht

**Цена:** ЦЕНА ЯХТЫ ПО ЗАПРОСУ

**Длина общая:** 54' (16.46mm)

**Ширина:** 16.91

**Макс. осадка:** 5' 4" (1.63mm)

**Крейс. скорость:** 19 Knots Kts. (22 MPH)

**Макс. скорость:** 26 Knots Kts. (30 MPH)

Купить **Farbrenge** — **BERTRAM** а также выбрать подходящую вам яхту из нашего **каталога яхт** вам поможет опытный яхтенный брокер Андрей Шестаков. На сегодняшний день компания **Shestakov Yacht Sales Inc.** имеет большое количество яхт в **собственном списке продаж**, а также тесно сотрудничает со всеми крупными **яхтенными производителями** по всему миру.

Для того чтобы купить яхту **Farbrenge** — **BERTRAM** а также проконсультироваться по любому вопросу связанному с покупкой, продажей, чартером яхт позвоните по телефону **+7(918)465-66-44**.

# ОГЛАВЛЕНИЕ

---

ОГЛАВЛЕНИЕ	2
ХАРАКТЕРИСТИКИ	7
Обзор	7
Основная информация	7
Размеры	7
Скорость, вместимость и масса	7
Размещение	8
Корпус и палуба	8
Информация о двигателе	8
ФОТОГРАФИИ	9
102 Port Profile	9
103 Stbd Profile	9
104 Stern	9
105 IMG_3764	9
106 IMG_3854	9
107 IMG_3853	9
109 IMG_3852	10
108 IMG_3851	10
110 IMG_3767	10
111 IMG_3855	10
112 IMG_3856	11
113 IMG_3858	11
114 IMG_3859	11
115 IMG_3860	11
116 IMG_3862	12
117 IMG_3863	12
118 IMG_3857	12
120 IMG_3864	12

121 IMG_3865	13
122 IMG_3871	13
123 IMG_3872	13
124 IMG_3882	13
125 IMG_3883	13
126 IMG_3884	13
128 Tender IMG_3888	14
127 IMG_3870	14
129 Tender IMG_3892	14
130 Tender Motor	14
131 Tender Motor	15
201	15
202	15
203	15
204	15
205	15
206	16
205A	16
208	16
207	16
209	17
210	17
212	17
211	17
213	18
214	18
220	18
221	18
222	19

---

223	19
225	19
224	19
226	20
226A	20
227	20
228	20
229	21
230	21
231	21
232	21
233	22
234	22
235	22
236	22
241	23
240	23
242	23
243	23
244	24
245	24
246	24
247	24
248	25
250	25
251	25
252	25
301 ER Aft to Fwd	26
302 ER Port Eng	26

---

304 ER OB of Port Eng	26
303 ER Stbd Eng	26
305 ER OB of Stbd Eng	27
306 ER Parts Storage Port	27
308 Chillers	27
307 ER Parts Storage Stbd	27
309 HW HTR	28
310 AIR COMP IMG_3898	28
311 FW FLTR IMG_3902	28
312 20kW Gen 1	28
313 20KW GEN 2	29
314 7.5KW GEN 1	29
315 Elect 1	29
316 Elect 2	29
318 Block Htr Controls	30
317 Bilge Pmp & Fire Monitor	30
320 Tank & Pmp Station	30
319 FW Tank Level	30
321 Galley Freezer Frig	31
322 Galley Microwave	31
323 Galley Ice Maker	31
324 Galley Ice Maker	31
326 Galley Dishwasher	32
327 Galley Dishwasher	32
329 Induction Cooktop	32
328 Induction Control	32
331 IMG_3867	33
330 IMG_3866	33
332 IMG_3868	33

---

333 IMG_3869	33
334 IMG_3873	34
335 IMG_3874	34
337 IMG_3876	34
336 IMG_3875	34
339 IMG_3878	35
338 IMG_3877	35
341 IMG_3881	35
340 IMG_3879	35
<b>КОНТАКТЫ</b>	<b>36</b>
Контактная информация	36
Телефоны	36
Время работы	36
Адрес	36

# ХАРАКТЕРИСТИКИ

## Обзор

The Bertram name has been synonymous with fast convertible fishing yachts with the ability to take on rough seas since its inception in the early 1960s. Built in Florida, the Bertram 54C has the "Huntform" shape, which carries a deep-V section all the way to the stern. Introduced in the early 1980s, the Bertram 54C has proven to be an outstanding design, a benchmark in rough water/weather performance and handling, successful on the tournament circuit and a desirable vessel for amateur anglers. Farbrenge, a 1982 Bertram 54C, is a very good representation of one of the most popular sport fishing vessels of her size ever built. She is equally comfortable on the roughest seas or docked for cocktails. With her 19 knot cruising speed, she can easily get you to your favorite offshore fishing spots quickly and comfortably. The current owner, a very knowledgeable boater, purchased Farbrenge in September 2019. Farbrenge (which translates to "a joyous gathering") is ready for her next adventure.

## Основная информация

**Тип судна:** Sport Yacht

**Подкатегория:** Convertible

**Модельный год:** 1982

**Год постройки:** 1982

## Размеры

**Длина общая:** 54' (16.46mm)

**Ширина:** 16.91

**Макс. осадка:** 5' 4" (1.63mm)

## Скорость, вместимость и масса

**Крейс. скорость:** 19 Knots Kts. (22 MPH)

**Макс. скорость:** 26 Knots Kts. (30 MPH)

**Вместимость воды:** 250 Gallons

**Вместимость сточного бака:** 50 Gal  
Gallons

**Объем топливного бака:** 1450 Gal  
Gallons

## Размещение

---

**Всего кают:** 3

**Всего коек:** 5

**Всего ком. состава:** 3

## Корпус и палуба

---

**Материал корпуса:** Fiberglass

## Информация о двигателе

---

**Двигатели:** 2

**Производитель:** Detroit Diesel

**Тип двигателя:** Inboard

**Тип топлива:** Diesel



# ФОТОГРАФИИ

**102 Port Profile**



**103 Stbd Profile**



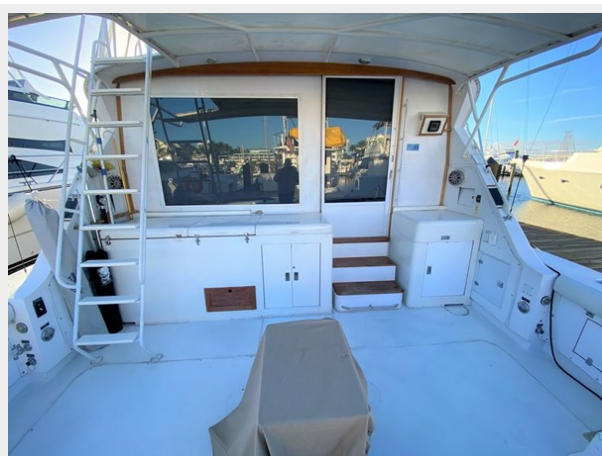
**104 Stern**



**105 IMG\_3764**



**106 IMG\_3854**



**107 IMG\_3853**



108 IMG\_3851



109 IMG\_3852



110 IMG\_3767



111 IMG\_3855

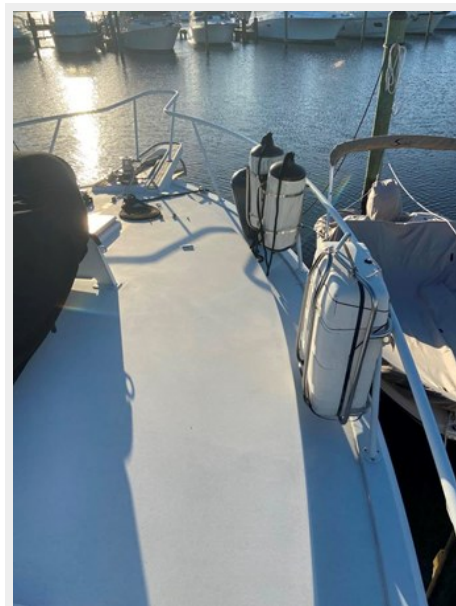




112 IMG\_3856



113 IMG\_3858



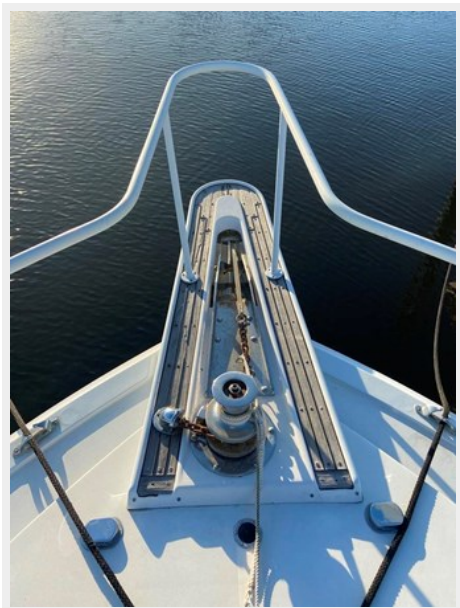
114 IMG\_3859



115 IMG\_3860



116 IMG\_3862



117 IMG\_3863



118 IMG\_3857



120 IMG\_3864





121 IMG\_3865



122 IMG\_3871



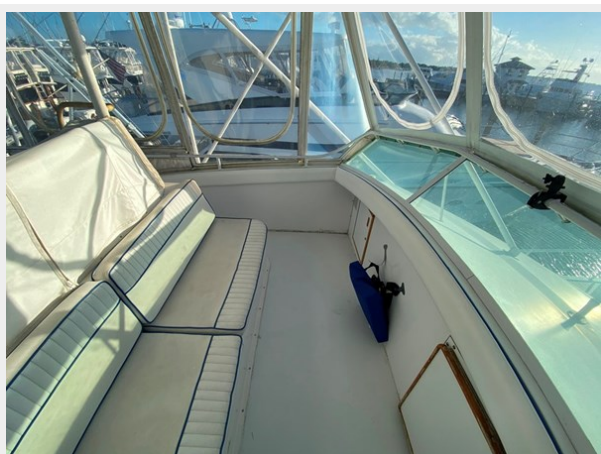
123 IMG\_3872



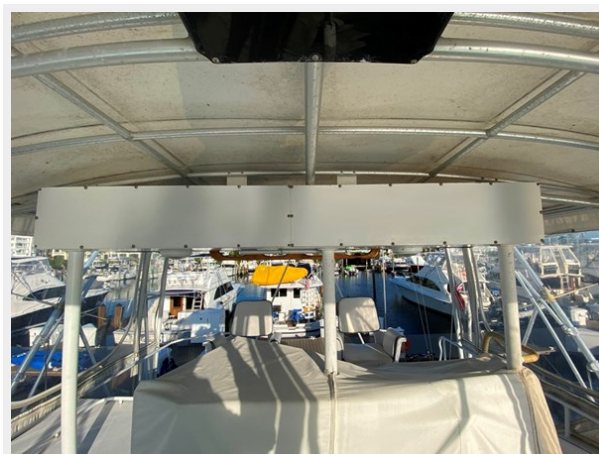
124 IMG\_3882



125 IMG\_3883



126 IMG\_3884



**127 IMG\_3870**



**128 Tender IMG\_3888**



**129 Tender IMG\_3892**



**130 Tender Motor**





### 131 Tender Motor



201



202



203



204



205



205A



206



207



208





209



210



212



211



213



214



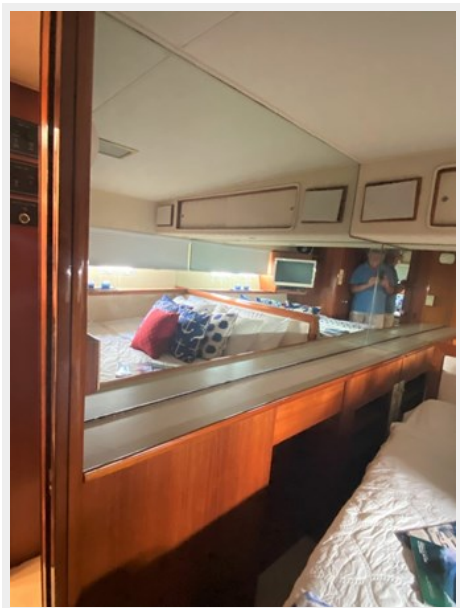
220



221



222



223



225



224





226



226A



227



228



229



230



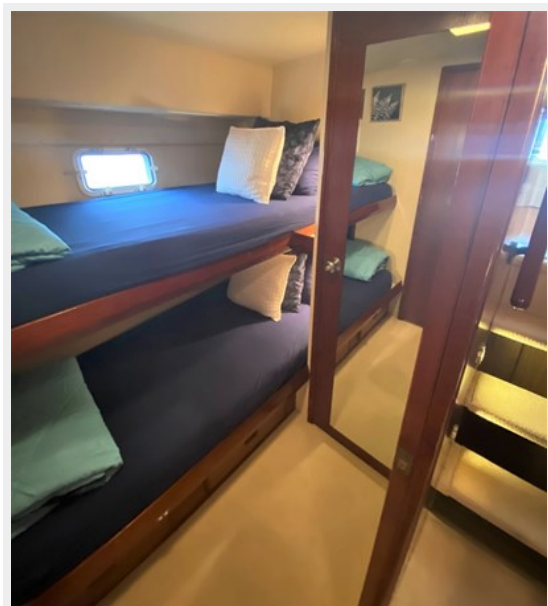
231



232



233



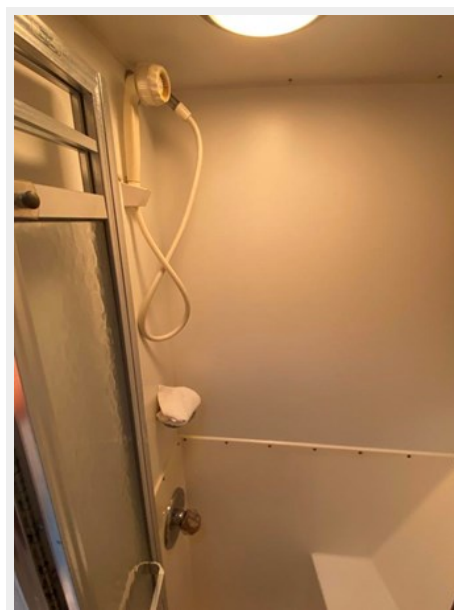
234



235



236





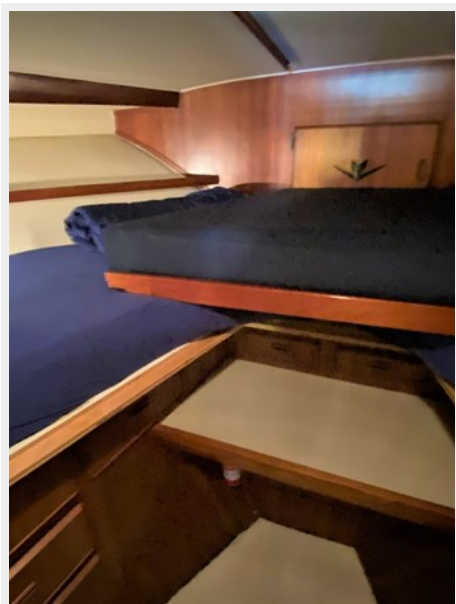
240



241



242



243



244



245



246



247

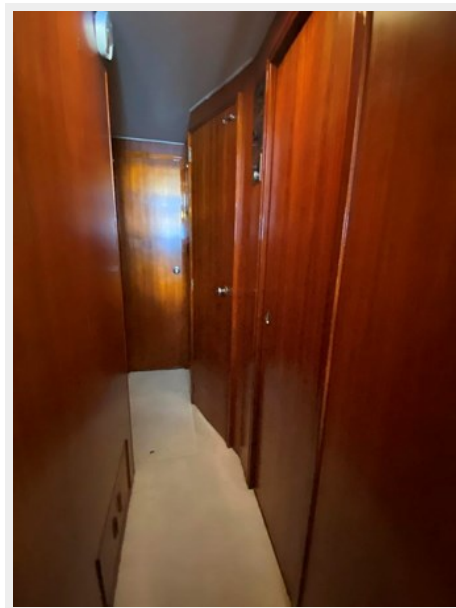




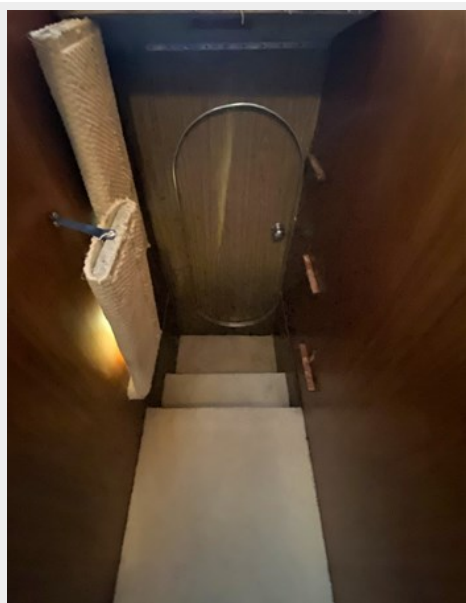
248



250



251



252



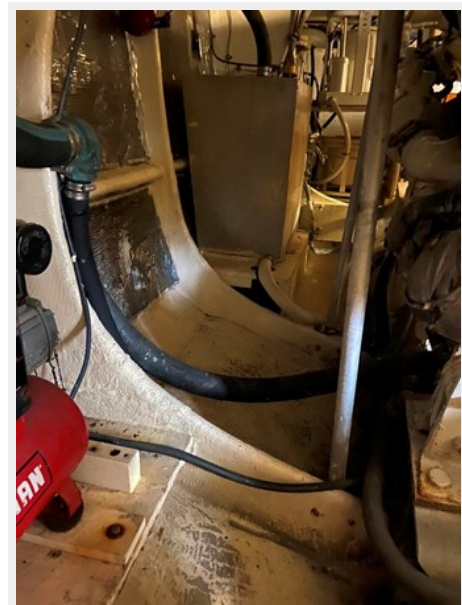
**301 ER Aft to Fwd**



**302 ER Port Eng**



**304 ER OB of Port Eng**



**303 ER Stbd Eng**





### 305 ER OB of Stbd Eng



### 306 ER Parts Storage Port



### 308 Chillers



### 307 ER Parts Storage Stbd



**309 HW HTR**



**310 AIR COMP IMG\_3898**



**311 FW FLTR IMG\_3902**



**312 20kW Gen 1**





**313 20KW GEN 2**



**314 7.5KW GEN 1**



**315 Elect 1**



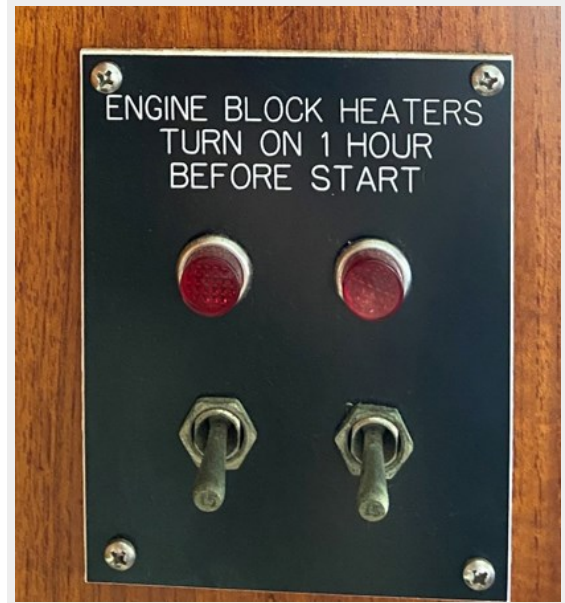
**316 Elect 2**



### 317 Bilge Pmp & Fire Monitor



### 318 Block Htr Controls



### 319 FW Tank Level



### 320 Tank & Pmp Station



**321 Galley Freezer Frig**



**322 Galley Microwave**



**323 Galley Ice Maker**



**324 Galley Ice Maker**





### 326 Galley Dishwasher



### 327 Galley Dishwasher



### 328 Induction Control



### 329 Induction Cooktop





330 IMG\_3866



331 IMG\_3867



332 IMG\_3868



333 IMG\_3869



334 IMG\_3873



335 IMG\_3874



337 IMG\_3876



336 IMG\_3875



338 IMG\_3877



339 IMG\_3878



340 IMG\_3879



341 IMG\_3881



# КОНТАКТЫ

---

Андрей Шестаков (Andrey Shestakov) – ведущий яхтенный брокер отдела продаж яхт и судов компании Shestakov Yacht Sales Inc. Официальный представитель Shestakov Yacht Sales Inc. для русскоговорящих клиентов в центральном офисе компании в Майами/Форт Лодердейл/Флорида/США.

## Контактная информация

---

Email: **andrey@shestakovyachtsales.com**

Web: **[shestakovyachtsales.com](http://shestakovyachtsales.com)**

## Телефоны

---

Краснодарский край: **+7(918)465-66-44**

США, Майами, Флорида: **+1(954)274-4435**

## Время работы

---

Понедельник – Суббота: **9:00 - 21:00** EDT

Воскресенье: **Закрето**

## Адрес

---



Harbour Towne Marina, 850 NE 3rd St, STE 213, Dania, FL 33004