

NATIVA — ARZANA' NAVI



Судостроитель: ARZANA' NAVI

Год постройки: 2012

Модель: Sloop

Цена: **ЦЕНА ЯХТЫ ПО ЗАПРОСУ**

Местонахождение: Italy

Длина общая: 157' 6" (48mm)

Ширина: 32.15

Мин. осадка: 16' 5" (5mm)

Макс. осадка: 25' 8" (7.8mm)

Крейс. скорость: 10 Knots Kts. (12 MPH)

Макс. скорость: 13 Knots Kts. (15 MPH)

Купить **NATIVA — ARZANA' NAVI** а также выбрать подходящую вам яхту из нашего каталога яхт вам поможет опытный яхтенный брокер Андрей Шестаков. На сегодняшний день компания **Shestakov Yacht Sales Inc.** имеет большое количество яхт в собственном списке продаж, а также тесно сотрудничает со всеми крупными яхтенными производителями по всему миру.

Для того чтобы купить яхту **NATIVA — ARZANA' NAVI** а также проконсультироваться по любому вопросу связанному с покупкой, продажей, чартером яхт позвоните по телефону **+7(918)465-66-44**.

ОГЛАВЛЕНИЕ

ОГЛАВЛЕНИЕ	2
ХАРАКТЕРИСТИКИ	4
Обзор	4
Основная информация	4
Размеры	4
Скорость, вместимость и масса	4
Размещение	4
Корпус и палуба	5
Информация о двигателе	5
ФОТОГРАФИИ	6
Exterior - 1	6
Exterior - 2	6
Exterior - 3	6
Exterior - 4	6
Exterior - 6	6
Exterior - 5	6
Exterior - 7	7
Exterior - 8	7
Exterior - 9	7
Exterior - Fly Bridge	7
Owners Cabin	7
Owners Office	7
Main Deck - Dining	8
Main Deck - Staircase / Lounge	8
Gym - 1	8
Gym - 2	8
КОНТАКТЫ	9
Контактная информация	9

Телефоны	9
Время работы	9
Адрес	9

ХАРАКТЕРИСТИКИ

Обзор

At 48m (157'6") NATIVA is a sailing sloop with superb hull lines, performance focused construction and is the most competitively priced vessel in this category. Designed by the renowned Tripp Design, this powerful sloop rig provides exhilarating performance even in light winds.

Основная информация

Тип судна: Sloop

Модельный год: 2012

Год постройки: 2012

Страна: Italy

Размеры

Длина общая: 157' 6" (48mm)

Длина по ватерлинии: 137' 2" (41.8mm)

Ширина: 32.15

Мин. осадка: 16' 5" (5mm)

Макс. осадка: 25' 8" (7.8mm)

Скорость, вместимость и масса

Крейс. скорость: 10 Knots Kts. (12 MPH)

Дальность на крейсерской скорости:
2400

Макс. скорость: 13 Knots Kts. (15 MPH)

Чистый вес: 303 Pounds

Вместимость воды: 16500 Gallons

Объем топливного бака: 4411.67 Gal
Gallons

Размещение

Всего кают: 5

Спальные места: 10

Каюты экипажа: 8

Корпус и палуба

Материал корпуса: Aluminum

Материал палубы: Teak

Дизайнер экстерьера: Tripp Design

Дизайнер интерьера: Nunzio Da Vià

Информация о двигателе

Двигатели: 1

Производитель: MAN

Тип двигателя: Inboard

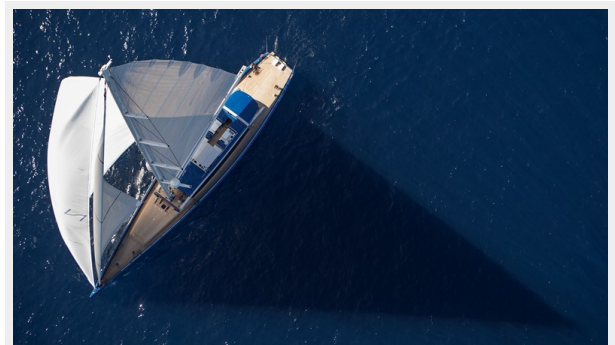
Тип топлива: Diesel

ФОТОГРАФИИ

Exterior - 1



Exterior - 2



Exterior - 3



Exterior - 4



Exterior - 5



Exterior - 6



Exterior - 7



Exterior - 8



Exterior - 9



Exterior - Fly Bridge



Owners Cabin



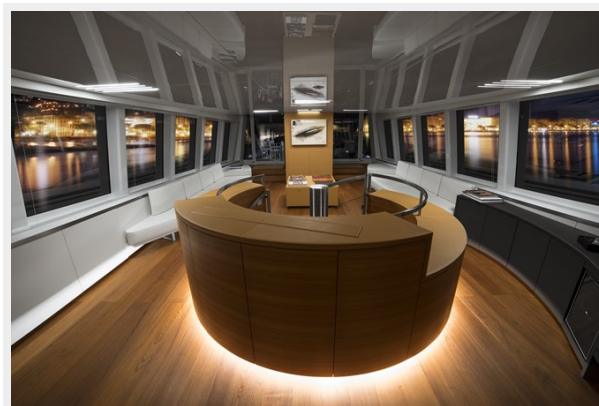
Owners Office



Main Deck - Dining



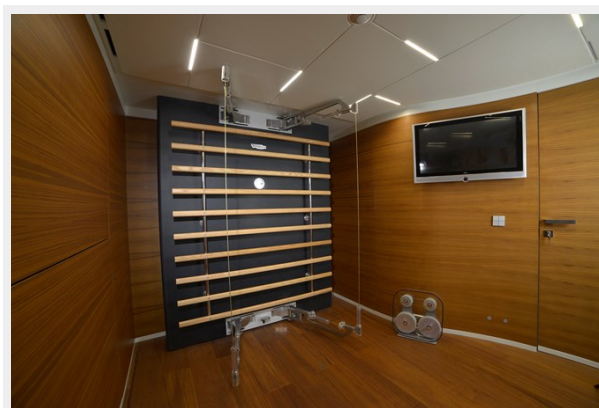
Main Deck - Staircase / Lounge



Gym - 1



Gym - 2



КОНТАКТЫ

Андрей Шестаков (Andrey Shestakov) – ведущий яхтенный брокер отдела продаж яхт и судов компании Shestakov Yacht Sales Inc. Официальный представитель Shestakov Yacht Sales Inc. для русскоговорящих клиентов в центральном офисе компании в Майами/Форт Лодердейл/Флорида/США.

Контактная информация

Email: andrey@shestakovyachtsales.com

Web: shestakovyachtsales.com

Телефоны

Краснодарский край: **+7(918)465-66-44**

США, Майами, Флорида: **+1(954)274-4435**

Время работы

Понедельник – Суббота: **9:00 - 21:00**
EDT

Воскресенье: **Закрито**

Адрес



Harbour Towne Marina, 850 NE 3rd St,
STE 213, Dania, FL 33004