

LIONESS — DEFEVER



Судостроитель: DEFEVER

Год постройки: 1991

Модель: Trawler Yacht

Цена: ЦЕНА ЯХТЫ ПО ЗАПРОСУ

Местонахождение: United States

Длина общая: 49' (14.94mm)

Ширина: 15

Мин. осадка: 4' 9" (1.45mm)

Макс. осадка: 4' 9" (1.45mm)

Крейс. скорость: 8 Knots Kts. (9 MPH)

Макс. скорость: 9 Knots Kts. (10 MPH)

Купить **Lioness — DEFEVER** а также выбрать подходящую вам яхту из нашего каталога яхт вам поможет опытный яхтенный брокер Андрей Шестаков. На сегодняшний день компания **Shestakov Yacht Sales Inc.** имеет большое количество яхт в собственном списке продаж, а также тесно сотрудничает со всеми крупными яхтенными производителями по всему миру.

Для того чтобы купить яхту **Lioness — DEFEVER** а также проконсультироваться по любому вопросу связанному с покупкой, продажей, чартером яхт позвоните по телефону **+7(918)465-66-44**.

ОГЛАВЛЕНИЕ

ОГЛАВЛЕНИЕ	2
ХАРАКТЕРИСТИКИ	6
Обзор	6
Основная информация	6
Размеры	6
Скорость, вместимость и масса	6
Размещение	6
Корпус и палуба	6
Информация о двигателе	7
ФОТОГРАФИИ	8
1_2777975_49_defever_starboard_aft_profile	8
0_2777975_49_defever_starboard_profile	8
2_2777975_49_defever_port_profile	8
3_2777975_49_defever_port_forward_profile	8
4_2777975_49_defever_port_aft_profile	8
5_2777975_49_defever_anchor_windlass	8
6_2777975_49_defever_foredeck1	9
7_2777975_49_defever_foredeck2	9
8_2777975_49_defever_foredeck_aft	9
9_2777975_49_defever_portuguese_bridge1	9
11_2777975_49_defever_port_side_deck1	9
10_2777975_49_defever_portuguese_bridge2	9
12_2777975_49_defever_port_side_deck2	10
13_2777975_49_defever_starboard_side_deck	10
14_2777975_49_defever_flybridge_forward1	10
15_2777975_49_defever_flybridge_forward2	10
16_2777975_49_defever_flybridge_aft	10
17_2777975_49_defever_flybridge_helm	10

18_2777975_49_defever_flybridge_seating	11
19_2777975_49_defever_flybridge_radar_arch_hinge	11
20_2777975_49_defever_tender	11
21_2777975_49_defever_tender_davit	11
22_2777975_49_defever_outboard_davit	11
23_2777975_49_defever_aftdeck1	11
24_2777975_49_defever_aftdeck2	12
25_2777975_49_defever_aftdeck_port	12
26_2777975_49_defever_aftdeck_starboard	12
27_2777975_49_defever_aftdeck_control_station	12
28_2777975_49_defever_swimplatform	12
29_2777975_49_defever_salon_forward	12
30_2777975_49_defever_salon_aft	13
31_2777975_49_defever_salon_port	13
32_2777975_49_defever_salon_starboard	13
33_2777975_49_defever_salon_starboard_forward	13
34_2777975_49_defever_salon_port_seating	13
35_2777975_49_defever_galley1	13
36_2777975_49_defever_galley2	14
37_2777975_49_defever_pilothouse	14
38_2777975_49_defever_pilothouse_port	14
39_2777975_49_defever_pilothouse_starboard	14
40_2777975_49_defever_pilothouse_helm	14
41_2777975_49_defever_pilothouse_seating	14
42_2777975_49_defever_master_stateroom	15
43_2777975_49_defever_master_stateroom_port	15
44_2777975_49_defever_master_stateroom_starboard	15
45_2777975_49_defever_master_stateroom_forward	15
47_2777975_49_defever_master_stateroom_head	15

46_2777975_49_defever_master_stateroom_aft	15
48_2777975_49_defever_master_stateroom_shower	16
49_2777975_49_defever_guest_stateroom	16
50_2777975_49_defever_guest_stateroom_port	16
51_2777975_49_defever_guest_stateroom_starboard	16
52_2777975_49_defever_guest_head	16
53_2777975_49_defever_washer_dryer	16
54_2777975_49_defever_engine_room_forward	17
55_2777975_49_defever_engine_room_aft	17
56_2777975_49_defever_port_main_engine	17
57_2777975_49_defever_starboard_main_engine	17
58_2777975_49_defever_racor_fuel_filters	17
59_2777975_49_defever_fuel_manifold	17
61_2777975_49_defever_gulf_coast_fuel_filter	18
60_2777975_49_defever_fuel_polishing_system	18
63_2777975_49_defever_stabilizer_system	18
62_2777975_49_defever_oil_change_system	18
64_2777975_49_defever_port_stabilizer_head	18
65_2777975_49_defever_starboard_stabilizer_head	18
67_2777975_49_defever_water_heater	19
66_2777975_49_defever_espa_heating_system	19
68_2777975_49_defever_engine_room_work_bench	19
69_2777975_49_defever_generator_sound_box	19
70_2777975_49_defever_generator	19
71_2777975_49_defever_generator_racor_fuel_filter	19
72_2777975_49_defever_inverter_charger	20
73_2777975_49_defever_house_battery_bank	20
КОНТАКТЫ	21
Контактная информация	21

Телефоны	21
Время работы	21
Адрес	21

ХАРАКТЕРИСТИКИ

Обзор

Lioness is a 1991 49' DeFever raised pilothouse trawler in good condition. She offers twin Perkins 240 HP main engines, Westerbeke 8 kW generator, Magnum 2.000 watt inverter, Espar diesel fired heating system, oil changing system, fuel polishing system, Vetus bowthruster, Naiad stabilizers, 2015 AB 11' aluminum hull RIB with Tohatsu outboard, clean uncluttered interior and a 2 stateroom 2 head layout and raised pilothouse design. Her sellers have owned her since 2014 and just moved to a larger yacht.

Основная информация

Тип судна: Trawler Yacht **Модельный год:** 1991
Год постройки: 1991 **Страна:** United States

Размеры

Длина общая: 49' (14.94mm) **Ширина:** 15
Мин. осадка: 4' 9" (1.45mm) **Макс. осадка:** 4' 9" (1.45mm)

Скорость, вместимость и масса

Крейс. скорость: 8 Knots Kts. (9 MPH) **Макс. скорость:** 9 Knots Kts. (10 MPH)
Вместимость воды: 400 Gallons **Вместимость сточного бака:** 40 Gal
Gallons
Объем топливного бака: 900 Gal Gallons

Размещение

Всего кают: 2 **Всего коек:** 3
Всего ком. состава: 2

Корпус и палуба

Материал корпуса: Fiberglass

Информация о двигателе

Двигатели: 2

Производитель: Perkins

Тип двигателя: Inboard

Тип топлива: Diesel

ФОТОГРАФИИ

0_2777975_49_defever_starboard_profile



1_2777975_49_defever_starboard_aft_profile



2_2777975_49_defever_port_profile



3_2777975_49_defever_port_forward_profile



4_2777975_49_defever_port_aft_profile



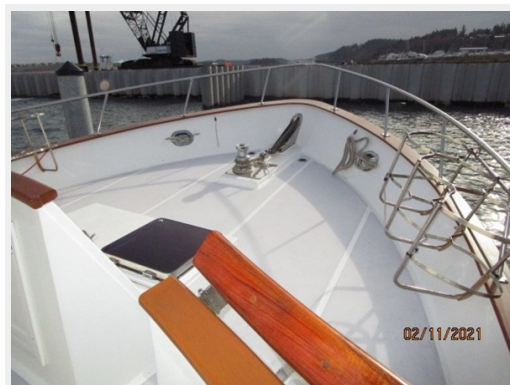
5_2777975_49_defever_anchor_windlass



6_2777975_49_defever_foredeck1



7_2777975_49_defever_foredeck2



8_2777975_49_defever_foredeck_aft



9_2777975_49_defever_portuguese_bridge1



10_2777975_49_defever_portuguese_bridge2



11_2777975_49_defever_port_side_deck1



12_2777975_49_defever_port_side_deck2



13_2777975_49_defever_starboard_side_deck



14_2777975_49_defever_flybridge_forward1



15_2777975_49_defever_flybridge_forward2



16_2777975_49_defever_flybridge_aft



17_2777975_49_defever_flybridge_helm



18_2777975_49_defever_flybridge_seating



19_2777975_49_defever_flybridge_radar_arch_hinge



20_2777975_49_defever_tender



21_2777975_49_defever_tender_davit



22_2777975_49_defever_outboard_davit



23_2777975_49_defever_afdeck1



24_2777975_49_defever_aftdeck2



25_2777975_49_defever_aftdeck_port



26_2777975_49_defever_aftdeck_starboard



27_2777975_49_defever_aftdeck_control_station



28_2777975_49_defever_swimplatform



29_2777975_49_defever_salon_forward



30_2777975_49_defever_salon_aft



31_2777975_49_defever_salon_port



32_2777975_49_defever_salon_starboard



33_2777975_49_defever_salon_starboard_forward



34_2777975_49_defever_salon_port_seating



35_2777975_49_defever_galley1



36_2777975_49_defever_galley2



37_2777975_49_defever_pilothouse



38_2777975_49_defever_pilothouse_port



39_2777975_49_defever_pilothouse_starboard



40_2777975_49_defever_pilothouse_helm



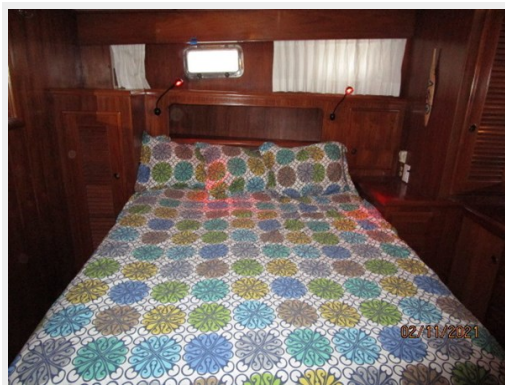
41_2777975_49_defever_pilothouse_seating



42_2777975_49_defever_master_stateroom



43_2777975_49_defever_master_stateroom_port



44_2777975_49_defever_master_stateroom_starboard 45_2777975_49_defever_master_stateroom_forward



47_2777975_49_defever_master_stateroom_head



46_2777975_49_defever_master_stateroom_aft



48_2777975_49_defever_master_stateroom_shower



49_2777975_49_defever_guest_stateroom



50_2777975_49_defever_guest_stateroom_port



51_2777975_49_defever_guest_stateroom_starboard



52_2777975_49_defever_guest_head



53_2777975_49_defever_washer_dryer



54_2777975_49_defever_engine_room_forward



55_2777975_49_defever_engine_room_aft



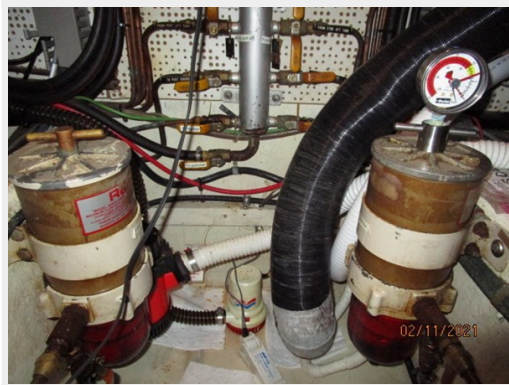
56_2777975_49_defever_port_main_engine



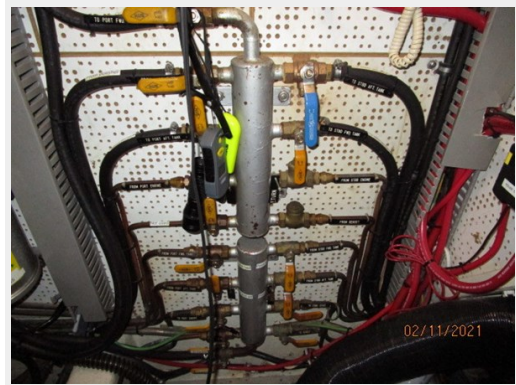
57_2777975_49_defever_starboard_main_engine



58_2777975_49_defever_racor_fuel_filters



59_2777975_49_defever_fuel_manifold



60_2777975_49_defever_fuel_polishing_system



61_2777975_49_defever_gulf_coast_fuel_filter



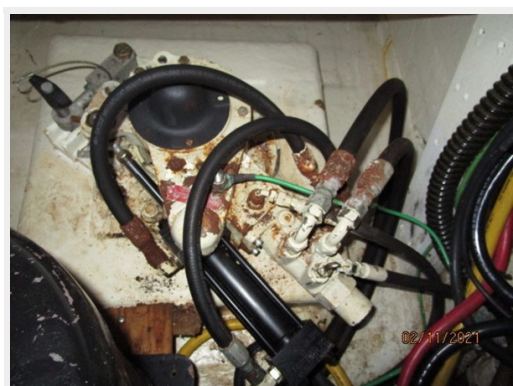
62_2777975_49_defever_oil_change_system



63_2777975_49_defever_stabilizer_system



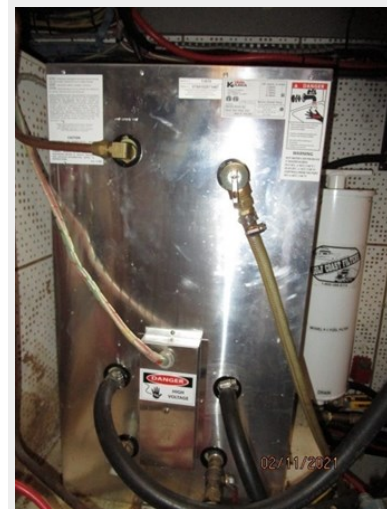
64_2777975_49_defever_port_stabilizer_head



65_2777975_49_defever_starboard_stabilizer_head



67_2777975_49_defever_water_heater



66_2777975_49_defever_espa_heating_system



68_2777975_49_defever_engine_room_work_bench



69_2777975_49_defever_generator_sound_box



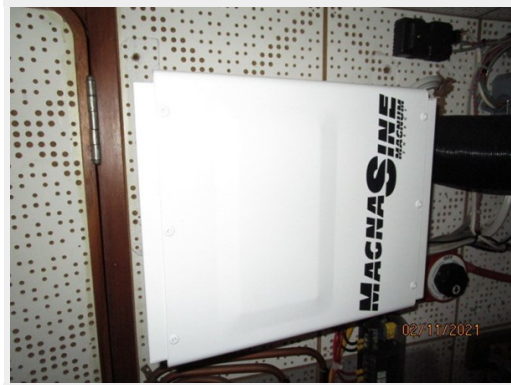
70_2777975_49_defever_generator



71_2777975_49_defever_generator_racor_fuel_filter



72_2777975_49_defever_inverter_charger



73_2777975_49_defever_house_battery_bank



КОНТАКТЫ

Андрей Шестаков (Andrey Shestakov) – ведущий яхтенный брокер отдела продаж яхт и судов компании Shestakov Yacht Sales Inc. Официальный представитель Shestakov Yacht Sales Inc. для русскоговорящих клиентов в центральном офисе компании в Майами/Форт Лодердейл/Флорида/США.

Контактная информация

Email:
andrey@shestakovyachtsales.com

Web: shestakovyachtsales.com

Телефоны

Краснодарский край: **+7(918)465-66-44**

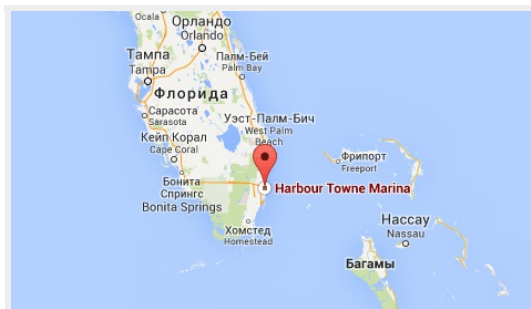
США, Майами, Флорида: **+1(954)274-4435**

Время работы

Понедельник – Суббота: **9:00 - 21:00**
EDT

Воскресенье: **Закрито**

Адрес



Harbour Towne Marina, 850 NE 3rd St,
STE 213, Dania, FL 33004