

SERENITY — CANTIERE DELLE MARCHE



Судостроитель:
CANTIERE DELLE MARCHE

Год постройки: 2013

Модель: Моторная яхта

Цена: ЦЕНА ЯХТЫ ПО ЗАПРОСУ

Местонахождение: Greece

Длина общая: 96' 10" (29.49mm)

Ширина: 24.37

Макс. осадка: 9' (2.74mm)

Макс. скорость: 13.5 Knots Kts. (16 MPH)

Купить **SERENITY — CANTIERE DELLE MARCHE** а также выбрать подходящую вам яхту из нашего **каталога яхт** вам поможет опытный яхтенный брокер Андрей Шестаков. На сегодняшний день компания **Shestakov Yacht Sales Inc.** имеет большое количество яхт в **собственном списке продаж**, а также тесно сотрудничает со всеми крупными **яхтенными производителями** по всему миру.

Для того чтобы купить яхту **SERENITY — CANTIERE DELLE MARCHE** а также проконсультироваться по любому вопросу связанному с покупкой, продажей, чартером яхт позвоните по телефону **+7(918)465-66-44**.

ОГЛАВЛЕНИЕ

ОГЛАВЛЕНИЕ	2
ХАРАКТЕРИСТИКИ	6
Обзор	6
Основная информация	6
Размеры	6
Скорость, вместимость и масса	7
Размещение	7
Корпус и палуба	7
Информация о двигателе	7
ФОТОГРАФИИ	8
IMG_5813	8
WhatsApp Image 2021-02-02 at 14.39.12 (6)	8
WhatsApp Image 2021-02-02 at 14.39.13 (1)	8
12	8
DarwinOutsideshoot-1619599192_1619601959_01973_e7f2e52	8
02	8
DarwinOutsideshoot-1619599192_1619601946_01959_49a0def	9
serenityexterior-1615976900_1615977162_77169_4185bc1	9
serenityexterior-1615976900_1615977189_77196_409b6a9	9
serenityexterior-1615976900_1615977196_77203_98e8a06	9
serenityexterior-1615976900_1615977213_77220_b432221	9
serenityexterior-1615976900_1615977269_77476_b005a85	9
serenityexterior-1615976900_1615977486_77496_1f07191	10
serenityexterior-1615976900_1615977220_77228_62f5fe4	10
serenityexterior-1615976900_1615977522_77529_86b8e07	10
serenityexterior-1615976900_1615977497_77512_6c5e9b3	10
serenityexterior-1615976900_1615982835_82841_1c2af3c	10
serenityexterior-1615976900_1615982743_82750_8f90071	10

serenityexterior-1615976900_1615982760_82767_054441e	11
serenityexterior-1615976900_1615982728_82735_7dbc8f8	11
serenityexterior-1615976900_1615982543_82728_88344b7	11
serenityexterior-1615976900_1615982783_82790_cc7a5aa	11
serenityexterior-1615976900_1615982767_82773_c153c62	11
serenityexterior-1615976900_1615978057_78063_0a62f97	11
DarwinOutsideshoot-1619599192_1619600040_00054_f4b43cc	12
DarwinOutsideshoot-1619599192_1619600115_00143_31d9b34	12
DarwinOutsideshoot-1619599192_1619600163_00177_6c7fe32	12
serenityexterior-1615976900_1615977612_77619_d3ad2cb	12
serenityexterior-1615976900_1615977619_77626_9cc1ab7	13
serenityexterior-1615976900_1615977713_77731_30a50f8	13
serenityexterior-1615976900_1615978019_78027_4e8c65e	13
serenityexterior-1615976900_1615978027_78034_44f1baf	13
DarwinOutsideshoot-1619599192_1619600144_00152_59b2777	13
DarwinOutsideshoot-1619599192_1619600153_00163_12ebe57	13
serenityexterior-1615976900_1615977739_77747_4cc505a	14
serenityexterior-1615976900_1615977832_77842_b78aaf5	14
DarwinOutsideshoot-1619599192_1619600100_00115_3667126	14
serenityexterior-1615976900_1615977789_77803_be30778	14
Darwin-1614155305_1614157132_57173_a4005c5	15
10 (2)	15
Darwin-1614155305_1614157205_57223_15f77a4	15
DarwinOutsideshoot-1619599192_1619603668_03679_99507ec	15
DarwinOutsideshoot-1619599192_1619603705_03719_f93dea1	16
Darwin-1614155305_1614157223_57252_5697d09	16
09	16
06	16
Darwin-1614155305_1614245669_45687_2f3cf61	16

Serenity_s2_extracted-picture	16
Darwin-1614155305_1614245688_45702_e639285	17
Darwin-1614155305_1614245703_45719_c0202d7	17
Darwin-1614155305_1614245766_45781_fae6699	17
Darwin-1614155305_1614157411_57433_7124d2a	17
Darwin-1614155305_1614245747_45766_7a1e229	18
Darwin-1614155305_1614157320_57354_fedaa4e	18
19	18
17 (1)	18
Darwin-1614155305_1614157517_57587_31e223e	18
15 (1)	18
Darwin-1614155305_1614157608_57630_75522f1	19
Darwin-1614155305_1614244229_44262_71e605d	19
Darwin-1614155305_1614244262_44277_9c62fce	19
Darwin-1614155305_1614244277_44294_c8d3f4f	19
Darwin-1614155305_1614158043_58071_e46b17c	20
Darwin-1614155305_1614158518_58544_4d53e3e	20
Darwin-1614155305_1614244294_44312_7e336f8	20
Darwin-1614155305_1614244312_44339_8808112	20
Darwin-1614155305_1614245068_45082_279938f	21
Darwin-1614155305_1614246429_46441_eb22fc8	21
Darwin-1614155305_1614246702_46716_7f59663	21
Darwin-1614155305_1614246716_46734_ef9d98a	21
03 (3)	21
01 (2)	21
Darwin-1614155305_1614247890_47906_e4a8789	22
02 (2)	22
Darwin-1614155305_1614247907_47928_7b445a3	22
Darwin-1614155305_1614248000_48013_51d11b5	22

Darwin-1614155305_1614250004_50026_36762a8	23
WhatsApp Image 2021-02-02 at 14.39.12 (5)	23
КОНТАКТЫ	24
Контактная информация	24
Телефоны	24
Время работы	24
Адрес	24

ХАРАКТЕРИСТИКИ

Обзор

Major Refit 2020 - In excess of 1M Euro - Refit Works List Available - Upgraded to Commercial Code Maltese Flag standards.

New upper deck 2m diameter round custom teak deck table with custom furniture - New sky lounge bar and BBQ area - all new interior including linen and bedding etc - fully serviced and maintained all main and auxiliary engineering systems - New 2021 tender custom made with 50 knots speed - 0 engine hrs - and many more.

Built for a very experienced Owner, MY Serenity is a three-deck steel and aluminum Explorer vessel of 229 GT, an exceptional volume for a 100' yacht. Belonging to the Darwin Class range, nowadays counting 11 vessels sold in just 6 years, M/Y Serenity is designed for serious cruising: extra-thick steel plates, cupro nickel piping, remote controlled valves, automatic parallel device for gensets' management, commercial ships' treatment systems for bilge, black and grey water, heavy duty rated engines MTU 8V 2000 M72/720 Kw.

Range of 4.500 nm at 10 knots, maximum speed of 13 knots. Sea worthiness and seakeeping capabilities are unrivalled as well as comfort at anchor and in navigation. Accommodation for 10 guests in 4 staterooms with up to 5 crews including Captain in three cabins. Classic contemporary very voluminous interiors (2.10 mt height in every ambient), spacious garage able to store several water toys and equipment, 50 sq mt sundeck and ample sunbathing area on the foredeck make MY Serenity fit both the explorers' souls as well as the ones looking for action and social life.

Contact us for an exclusive presentation.

Основная информация

Тип судна: Моторная яхта

Подкатегория: Expedition/Explorer

Модельный год: 2013

Год постройки: 2013

Вид обновления: Major Refit

Страна: Greece

Размеры

Длина общая: 96' 10" (29.49mm)

Ширина: 24.37

Макс. осадка: 9' (2.74mm)

Скорость, вместимость и масса

Макс. скорость: 13.5 Knots Kts. (16 МРН) **Вместимость воды:** 6000 Gallons

Вместимость сточного бака: 792.52 Gal Gallons

Объем топливного бака: 10566.88 Gal Gallons

Размещение

Всего кают: 4

Всего коек: 10

Каюты экипажа: 6

Корпус и палуба

Материал корпуса: Steel

Информация о двигателе

Двигатели: 2

Производитель: MTU

Тип топлива: Diesel

ФОТОГРАФИИ

IMG_5813



WhatsApp Image 2021-02-02 at 14.39.12
(6)



WhatsApp Image 2021-02-02 at 14.39.13
(1)



12



02



DarwinOutsideshoot-
1619599192_1619601959_01973_e7f2e52



**DarwinOutsideshoot-
1619599192_1619601946_01959_49a0def**



**serenityexterior-
1615976900_1615977162_77169_4185bc1**



**serenityexterior-
1615976900_1615977189_77196_409b6a9** **serenityexterior-
1615976900_1615977196_77203_98e8a06**



**serenityexterior-
1615976900_1615977213_77220_b432221** **serenityexterior-
1615976900_1615977269_77476_b005a85**



**serenityexterior-
1615976900_1615977486_77496_1f07191 1615976900_1615977220_77228_62f5fe4**



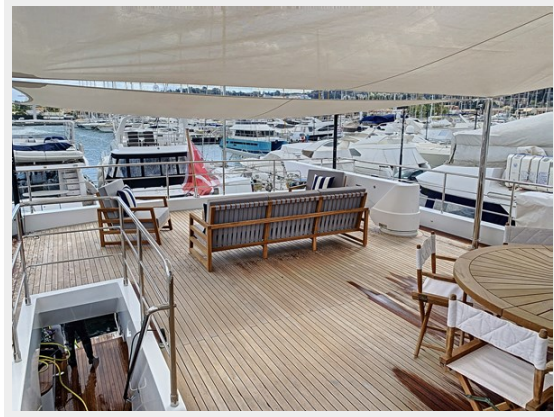
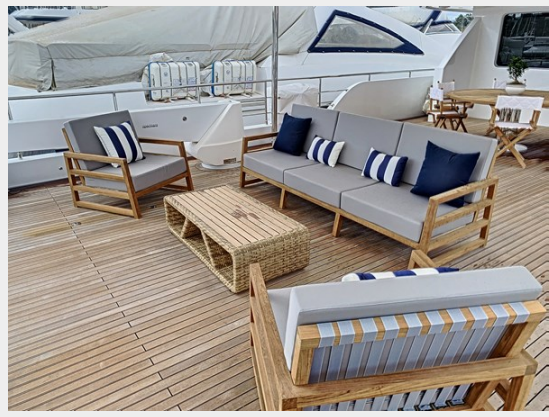
**serenityexterior-
1615976900_1615977522_77529_86b8e07 1615976900_1615977497_77512_6c5e9b3**



**serenityexterior-
1615976900_1615982835_82841_1c2af3c 1615976900_1615982743_82750_8f90071**



**serenityexterior-
1615976900_1615982760_82767_054441e 1615976900_1615982728_82735_7dbc8f8**



**serenityexterior-
1615976900_1615982543_82728_88344b7 1615976900_1615982783_82790_cc7a5aa**



**serenityexterior-
1615976900_1615982767_82773_c153c62 1615976900_1615978057_78063_0a62f97**



**DarwinOutsideshoot-
1619599192_1619600040_00054_f4b43cc 1619599192_1619600115_00143_31d9b34**



**DarwinOutsideshoot-
1619599192_1619600163_00177_6c7fe32**



**serenityexterior-
1615976900_1615977612_77619_d3ad2cb**



serenityexterior-
1615976900_1615977619_77626_9cc1ab7 1615976900_1615977713_77731_30a50f8



serenityexterior-
1615976900_1615978019_78027_4e8c65e 1615976900_1615978027_78034_44f1baf



DarwinOutsideshoot-
1619599192_1619600144_00152_59b2777 1619599192_1619600153_00163_12ebe57



serenityexterior-
1615976900_1615977739_77747_4cc505a 1615976900_1615977832_77842_b78aaf5



DarwinOutsideshoot-
1619599192_1619600100_00115_3667126

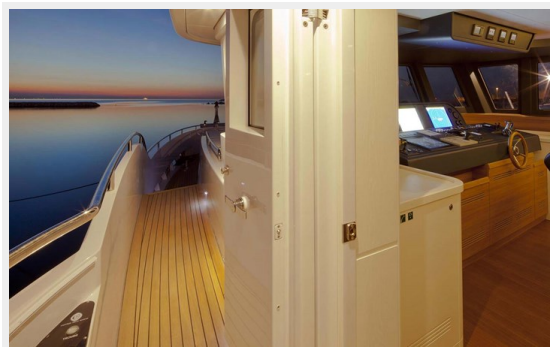


serenityexterior-
1615976900_1615977789_77803_be30778



Darwin-
1614155305_1614157132_57173_a4005c5

10 (2)



Darwin- **DarwinOutsideshoot-**
1614155305_1614157205_57223_15f77a4 1619599192_1619603668_03679_99507ec



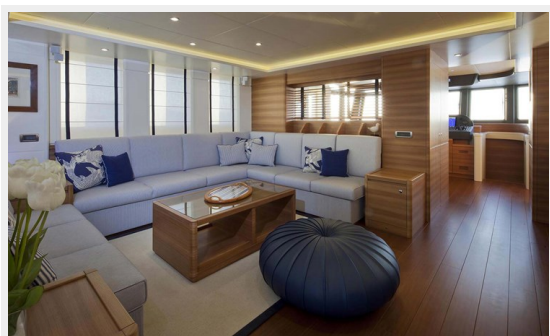
DarwinOutsideshoot-
1619599192_1619603705_03719_f93dea1 1614155305_1614157223_57252_5697d09



06



09



Darwin-
1614155305_1614245669_45687_2f3cf61

Serenity_s2_extracted-picture



Darwin-

1614155305_1614245688_45702_e639285 1614155305_1614245703_45719_c0202d7



Darwin-

1614155305_1614245766_45781_fae6699 1614155305_1614157411_57433_7124d2a



Darwin-
1614155305_1614245747_45766_7a1e229 1614155305_1614157320_57354_fedaa4e



19



17 (1)



Darwin-
1614155305_1614157517_57587_31e223e



15 (1)



Darwin-

1614155305_1614157608_57630_75522f1 1614155305_1614244229_44262_71e605d



Darwin-

1614155305_1614244262_44277_9c62fce 1614155305_1614244277_44294_c8d3f4f



Darwin-
1614155305_1614158043_58071_e46b17c 1614155305_1614158518_58544_4d53e3e



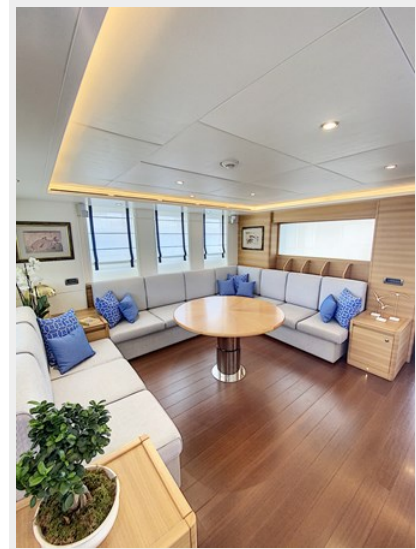
Darwin-
1614155305_1614244294_44312_7e336f8 1614155305_1614244312_44339_8808112



Darwin-
1614155305_1614245068_45082_279938f 1614155305_1614246429_46441_eb22fc8



Darwin-
1614155305_1614246702_46716_7f59663 1614155305_1614246716_46734_ef9d98a



03 (3)

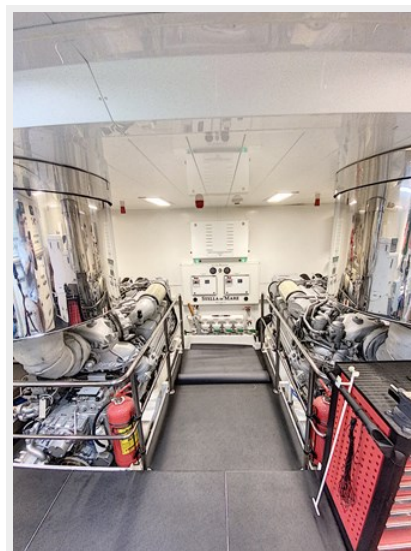


01 (2)

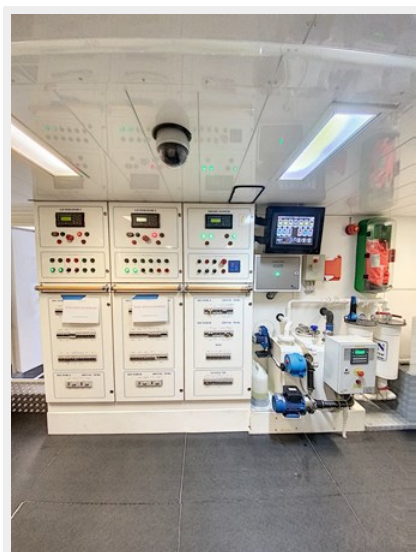


Darwin-
1614155305_1614247890_47906_e4a8789

02 (2)



Darwin- **1614155305_1614247907_47928_7b445a3** **Darwin-** **1614155305_1614248000_48013_51d11b5**



Darwin-
1614155305_1614250004_50026_36762a8



WhatsApp Image 2021-02-02 at 14.39.12
(5)



КОНТАКТЫ

Андрей Шестаков (Andrey Shestakov) – ведущий яхтенный брокер отдела продаж яхт и судов компании Shestakov Yacht Sales Inc. Официальный представитель Shestakov Yacht Sales Inc. для русскоговорящих клиентов в центральном офисе компании в Майами/Форт Лодердейл/Флорида/США.

Контактная информация

Email: andrey@shestakovyachtsales.com

Web: shestakovyachtsales.com

Телефоны

Краснодарский край: **+7(918)465-66-44**

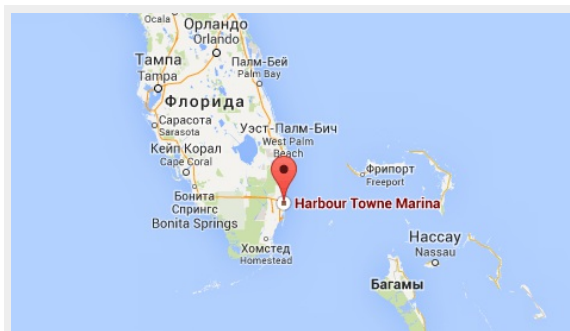
США, Майами, Флорида: **+1(954)274-4435**

Время работы

Понедельник – Суббота: **9:00 - 21:00 EDT**

Воскресенье: **Закрыто**

Адрес



Harbour Towne Marina, 850 NE 3rd St, STE 213, Dania, FL 33004