

EL GUAJIRO — PRINCESS YACHTS



Судостроитель: PRINCESS YACHTS

Год постройки: 2017

Модель: Моторная яхта

Цена: **ЦЕНА ЯХТЫ ПО ЗАПРОСУ**

Местонахождение: Spain

Длина общая: 115' 4" (35.15mm)

Ширина: 23.95

Макс. осадка: 7' 2" (2.18mm)

Крейс. скорость: 16 Knots Kts. (18 MPH)

Макс. скорость: 22 Knots Kts. (25 MPH)

Купить El Guajiro — PRINCESS YACHTS а также выбрать подходящую вам яхту из нашего каталога яхт вам поможет опытный яхтенный брокер Андрей Шестаков. На сегодняшний день компания Shestakov Yacht Sales Inc. имеет большое количество яхт в собственном списке продаж, а также тесно сотрудничает со всеми крупными яхтенными производителями по всему миру.

Для того чтобы купить яхту El Guajiro — PRINCESS YACHTS а также проконсультироваться по любому вопросу связанному с покупкой, продажей, чартером яхт позвоните по телефону **+7(918)465-66-44**.

ОГЛАВЛЕНИЕ

ОГЛАВЛЕНИЕ	2
ХАРАКТЕРИСТИКИ	3
Обзор	3
Основная информация	3
Размеры	3
Скорость, вместимость и масса	4
Размещение	4
Корпус и палуба	4
Информация о двигателе	4
ФОТОГРАФИИ	5
КОНТАКТЫ	16
Контактная информация	16
Телефоны	16
Время работы	16
Адрес	16

ХАРАКТЕРИСТИКИ

Обзор

EL GUAJIRO is part of the award-winning Princess 35M range of yachts. Originally delivered in 2017, she was the star of the show of the 2018 Dusseldorf boat show and also featured in the Princess M Class marketing campaign of 2017/18. She has a fantastic volume for the size, with a GT of 248 and superb exterior deck spaces, this is a yacht that feels bigger in most areas when compared to others in the same class. A yacht that would work equally as well as a private vessel or as a charter yacht. With elegant exterior lines and a light and fresh interior from the Princess Design Studio based in Mayfair, EL GUAJIRO will stand the test of time for many years to come. Having only been used lightly for private use since delivery and having been maintained to a great standard by the crew, she is a yacht that a new owner can step straight in to and use from day one.

KEY FEATURES:

- Originally built to comply with MCA LY3 (Short range)
- Sliding doors with folding balconies fitted both sides of the saloon
- Fresh and light interior design
- Convertible lower deck suite between one full beam and two double cabins
- MTU EPC extended warranty until end of March 2022

Основная информация

Тип судна: Моторная яхта

Подкатегория: Semi-Displacement

Модельный год: 2017

Год постройки: 2017

Страна: Spain

Размеры

Длина общая: 115' 4" (35.15mm)

Ширина: 23.95

Макс. осадка: 7' 2" (2.18mm)

Скорость, вместимость и масса

Крейс. скорость: 16 Knots Kts. (18 MPH) **Макс. скорость:** 22 Knots Kts. (25 MPH)

Чистый вес: 248 Pounds

Вместимость воды: 3304 Gallons

Вместимость сточного бака: 269.19 Gal
Gallons

Объем топливного бака: 4786.53 Gal
Gallons

Размещение

Всего кают: 4

Всего коек: 8

Спальные места: 8

Всего ком. состава: 6

Каюты экипажа: 5

Койки экипажа: 5

Комм. состав экипажа: 3

Корпус и палуба

Материал корпуса: GRP

Комплектация корпуса: Semi-
Displacement

Цвет корпуса: AWLCRAFT 2000 Princess
white

Дизайнер корпуса: Olesinski

Дизайнер экстерьера: Olesinski/Princess
Yachts Ltd

Дизайнер интерьера: Princess Design
Studio

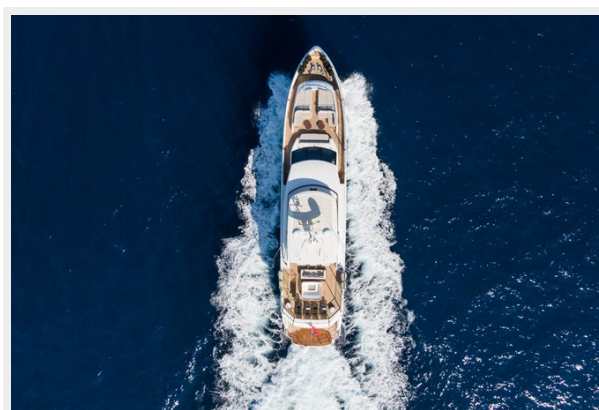
Информация о двигателе

Двигатели: 2

Производитель: MTU

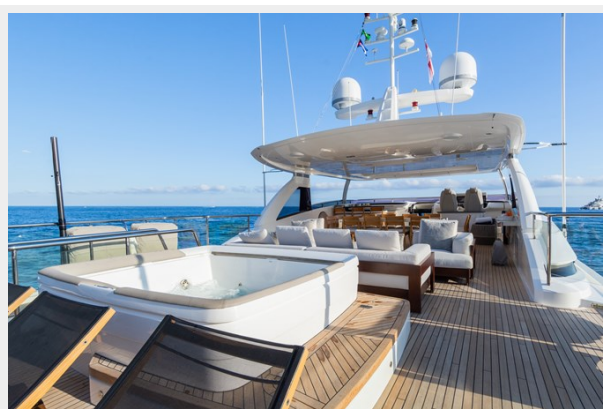
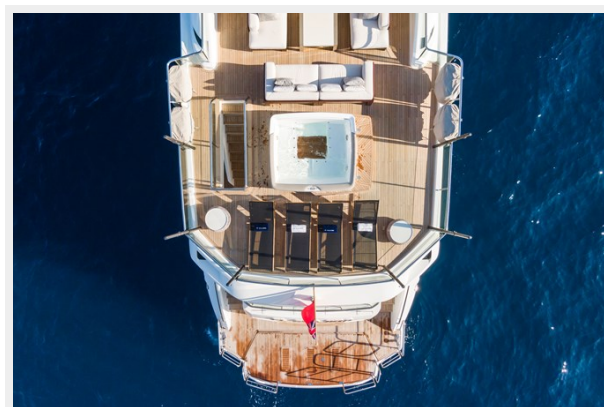
Тип топлива: Diesel

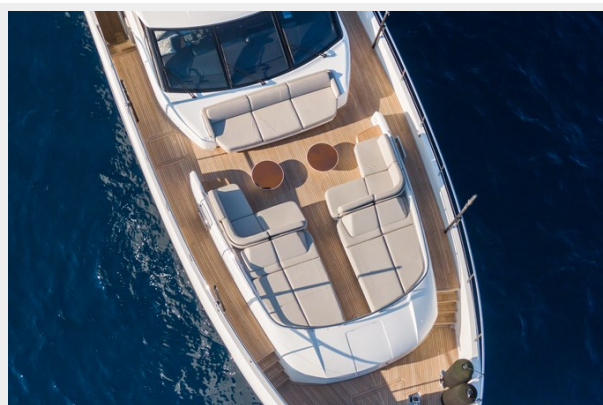
ФОТОГРАФИИ





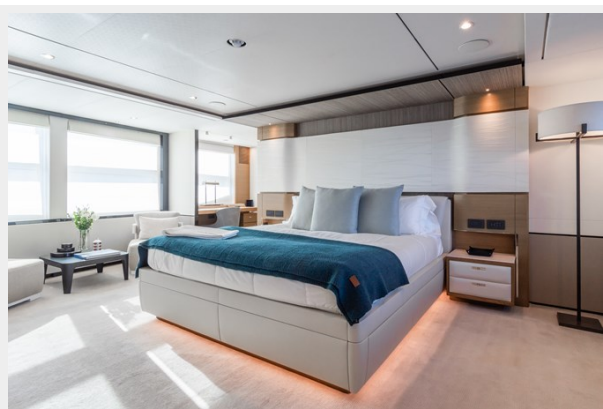
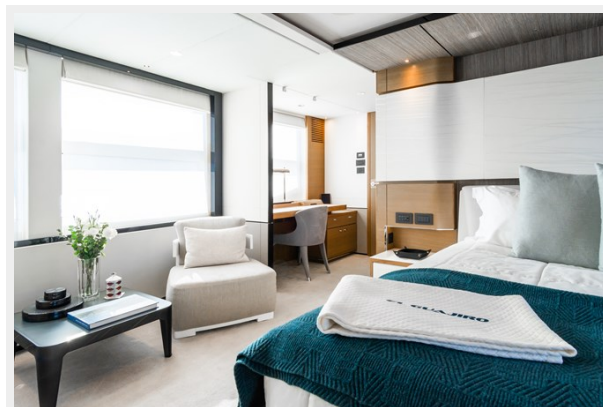
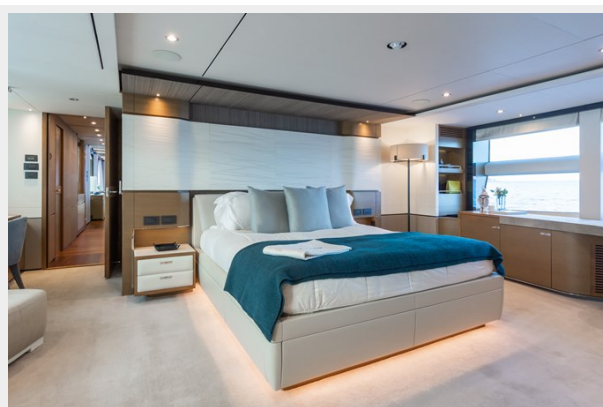


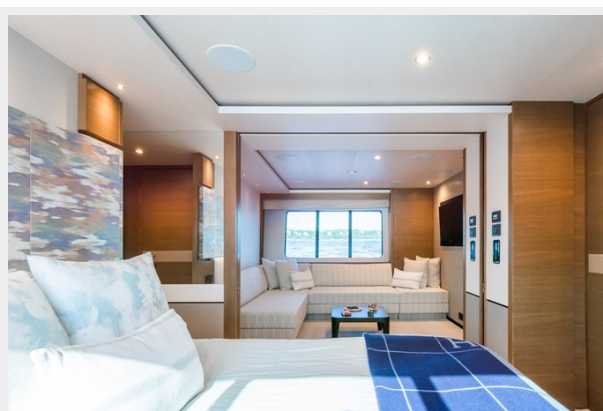




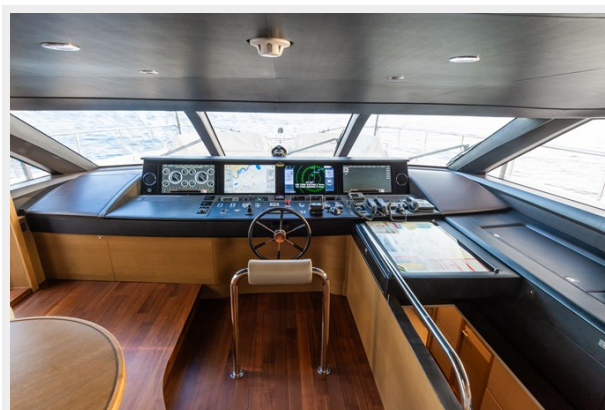












КОНТАКТЫ

Андрей Шестаков (Andrey Shestakov) – ведущий яхтенный брокер отдела продаж яхт и судов компании Shestakov Yacht Sales Inc. Официальный представитель Shestakov Yacht Sales Inc. для русскоговорящих клиентов в центральном офисе компании в Майами/Форт Лодердейл/Флорида/США.

Контактная информация

Email: andrey@shestakovyachtsales.com

Web: shestakovyachtsales.com

Телефоны

Краснодарский край: **+7(918)465-66-44**

США, Майами, Флорида: **+1(954)274-4435**

Время работы

Понедельник – Суббота: **9:00 - 21:00**
EDT

Воскресенье: **Закрито**

Адрес



Harbour Towne Marina, 850 NE 3rd St,
STE 213, Dania, FL 33004