

SWEET CAROLINE — VIKING



Судостроитель: VIKING

Год постройки: 2013

Модель: Cruising Yacht

Цена: ЦЕНА ЯХТЫ ПО ЗАПРОСУ

Местонахождение: United States

Длина общая: 42' (12.8mm)

Крейс. скорость: 28 Knots Kts. (32 MPH)

Макс. скорость: 36 Knots Kts. (41 MPH)

Купить **Sweet Caroline — VIKING** а также выбрать подходящую вам яхту из нашего **каталога яхт** вам поможет опытный яхтенный брокер Андрей Шестаков. На сегодняшний день компания **Shestakov Yacht Sales Inc.** имеет большое количество яхт в **собственном списке продаж**, а также тесно сотрудничает со всеми крупными **яхтенными производителями** по всему миру.

Для того чтобы купить яхту **Sweet Caroline — VIKING** а также проконсультироваться по любому вопросу связанному с покупкой, продажей, чартером яхт позвоните по телефону **+7(918)465-66-44**.

ОГЛАВЛЕНИЕ

ОГЛАВЛЕНИЕ	2
ХАРАКТЕРИСТИКИ	5
Обзор	5
Основная информация	5
Размеры	5
Скорость, вместимость и масса	5
Размещение	5
Корпус и палуба	6
Информация о двигателе	6
ФОТОГРАФИИ	7
transom	7
aft quarter	7
cockpit	7
aerial cockpit	7
aerial bow	8
helm seating	8
electronics helm	8
helm station	8
eng display	8
salon Satie	8
galley	9
refrigerator/freezer	9
master stateroom	9
breaker panel	9
stateroom	10
stateroom	10
head	10
shower	10

ignitions/alarm panel	11
joystick control	11
teak deck/ helm station	11
teak deck/ helm station	11
glendenning/utility cabinet	12
wash down/utility cabinet	12
phasor generator	12
port main	12
starboard main	13
port pod	13
starboard main	13
starboard pod	13
port main	14
eng rm panel & charger	14
condensing units	14
drive shaft & pod	14
pod	15
pod	15
anchor/windless	15
anchor and pulpit	15
anchor locker	16
teaser reels	16
outline	16
transom & stern	16
КОНТАКТЫ	17
Контактная информация	17
Телефоны	17
Время работы	17
Адрес	17

ХАРАКТЕРИСТИКИ

Обзор

The 42 open is a great boat to run with guests, family or simple enough for the experienced angler.

Основная информация

Тип судна: Cruising Yacht

Подкатегория: Open Yacht

Модельный год: 2013

Год постройки: 2013

Страна: United States

Размеры

Длина общая: 42' (12.8mm)

Скорость, вместимость и масса

Крейс. скорость: 28 Knots Kts. (32 MPH)

Макс. скорость: 36 Knots Kts. (41 MPH)

Объем топливного бака: 525 Gal Gallons

Расход топлива: 40 Gal Gallons

Размещение

Всего кают: 2

Всего коек: 2

Спальные места: 4

Всего ком. состава: 1

Корпус и палуба

Материал корпуса: Fiberglass

Материал палубы: Fiberglass

Комплектация корпуса: Deep Vee

Цвет корпуса: white

Информация о двигателе

Двигатели: 2

Производитель: Cummings

Тип двигателя: Inboard

Тип топлива: Diesel

ФОТОГРАФИИ

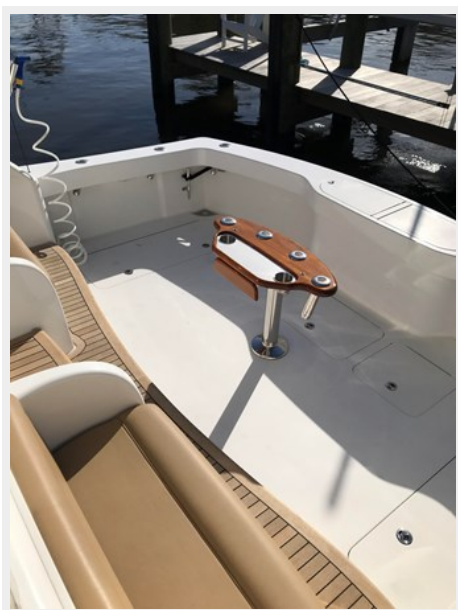
transom



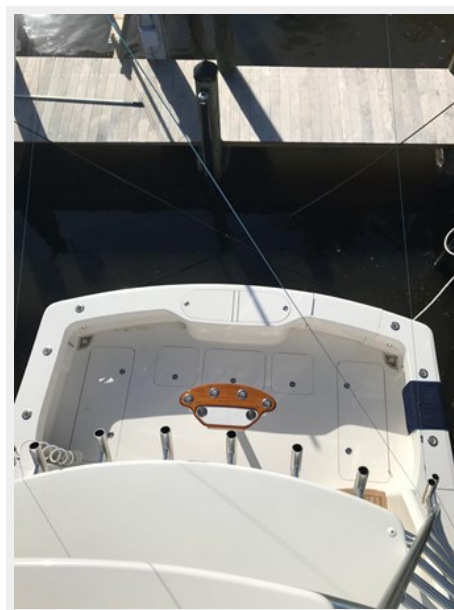
aft quarter



cockpit



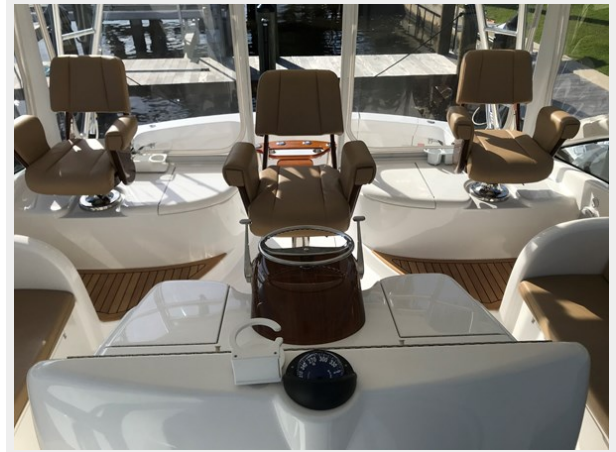
aerial cockpit



aerial bow



helm seating



electronics helm



helm station



eng display



salon Satie



galley



refrigerator/freezer



master stateroom

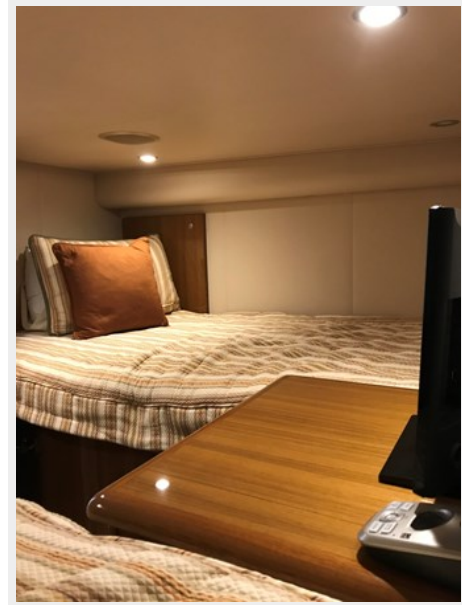
breaker panel



stateroom



stateroom



head



shower



ignitions/alarm panel



joystick control



teak deck/ helm station



teak deck/ helm station



glendenning/utility cabinet



wash down/utility cabinet



phasor generator



port main



starboard main

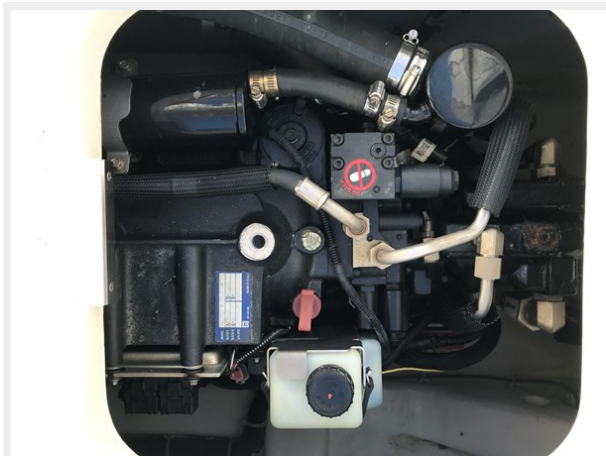


port pod



starboard main

starboard pod



port main



eng rm panel & charger



condensing units



drive shaft & pod



pod



pod



anchor/windless



anchor and pulpit



anchor locker



teaser reels



outline



transom & stern



КОНТАКТЫ

Андрей Шестаков (Andrey Shestakov) – ведущий яхтенный брокер отдела продаж яхт и судов компании Shestakov Yacht Sales Inc. Официальный представитель Shestakov Yacht Sales Inc. для русскоговорящих клиентов в центральном офисе компании в Майами/Форт Лодердейл/Флорида/США.

Контактная информация

Email: **andrey@shestakovyachtsales.com**

Web: shestakovyachtsales.com

Телефоны

Краснодарский край: **+7(918)465-66-44**

США, Майами, Флорида: **+1(954)274-4435**

Время работы

Понедельник – Суббота: **9:00 - 21:00** EDT

Воскресенье: **Закрыто**

Адрес



Harbour Towne Marina, 850 NE 3rd St, STE 213, Dania, FL 33004