

OHANA — LAZZARA



Судостроитель: LAZZARA

Год постройки: 1997

Модель: Моторная яхта

Цена: **ЦЕНА ЯХТЫ ПО ЗАПРОСУ**

Местонахождение: United States

Длина общая: 76' 11" (23.44mm)

Ширина: 19.08

Мин. осадка: 4' 6" (1.37mm)

Макс. осадка: 4' 7" (1.4mm)

Крейс. скорость: 19 Knots Kts. (22 MPH)

Макс. скорость: 22 Knots Kts. (25 MPH)

Купить **OHANA — LAZZARA** а также выбрать подходящую вам яхту из нашего **каталога яхт** вам поможет опытный яхтенный брокер Андрей Шестаков. На сегодняшний день компания **Shestakov Yacht Sales Inc.** имеет большое количество яхт в **собственном списке продаж**, а также тесно сотрудничает со всеми крупными яхтенными производителями по всему миру.

Для того чтобы купить яхту **OHANA — LAZZARA** а также проконсультироваться по любому вопросу связанному с покупкой, продажей, чартером яхт позвоните по телефону **+7(918)465-66-44**.

ОГЛАВЛЕНИЕ

ОГЛАВЛЕНИЕ	2
ХАРАКТЕРИСТИКИ	6
Основная информация	6
Размеры	6
Скорость, вместимость и масса	6
Размещение	6
Корпус и палуба	7
Информация о двигателе	7
ФОТОГРАФИИ	8
Salon Looking Forward	8
Salon to Port	8
Salon to Starboard	8
Salon Bar Unit	8
Salon Wet Bar	8
Salon Dining	8
Dining Table	9
Salon Aft to Starboard	9
Salon Aft to Port	9
Day Head	9
Galley Area	9
Galley to Port	9
Galley Looking Aft	10
Galley	10
Dinette	10
Entrance to Crew	10
Skylounge Steps in Galley	10
Salon Steps to Accommodations	10
Lower Foyer	11

Lower Foyer Art Niche	11
Master to Starboard	11
Master to Starboard	11
Master Hanging Locker	11
Master Hanging Locker	11
Master Head	12
Master Shower	12
Starboard Cabin Head	12
Starboard Guest Cabin	12
Port Cabin Looking Forward	12
Port Cabin Head	12
Port Cabin	13
Crew Area	13
Crew Area	13
Crew Area	13
Crew Area	13
Crew Head	13
Crew	14
Crew Head	14
Capt Cabin	14
Capt Cabin	14
Capt Head	14
Helm	14
Helm	15
Portside Helm	15
New Garmin	15
Helm Centerline	15
Isis Monitor	15
Starboard Side Desk	15

Skylounge Looking Forward	16
Portside Convertible Settee	16
Skylounge	16
Skylounge	16
Boat Deck Grill	16
Boat Deck Seating	16
View from Boat Deck	17
Coach Roof Equipment	17
Swim Platform	17
Bow	17
Windlass Detail	17
Side Deck to Galley	17
Aft Deck	18
Aft Deck to Starboard	18
Aft Deck to Port	18
Aft Deck Bar	18
Engine Room Looking Forward	18
Starboard Engine	18
Port Engine	19
Port Generator	19
Starboard Generator	19
Alternate Profile	19
Alternate Profile	19
Alternate Profile	19
Alternate Profile	20
Alternate Profile	20
Alternate Profile	20
Alternate Profile	20
Alternate Profile	20
Alternate Profile	20

Alternate Profile	20
Alternate Profile	21
Alternate Profile	21
КОНТАКТЫ	22
Контактная информация	22
Телефоны	22
Время работы	22
Адрес	22

ХАРАКТЕРИСТИКИ

Основная информация

Тип судна: Моторная яхта

Модельный год: 1998

Год постройки: 1997

Страна: United States

Размеры

Длина общая: 76' 11" (23.44mm)

Ширина: 19.08

Мин. осадка: 4' 6" (1.37mm)

Макс. осадка: 4' 7" (1.4mm)

Скорость, вместимость и масса

Крейс. скорость: 19 Knots Kts. (22 MPH)

Макс. скорость: 22 Knots Kts. (25 MPH)

Чистый вес: 50 Pounds

Вместимость воды: 350 Gallons

Вместимость сточного бака: 100 Gal
Gallons

Объем топливного бака: 1750 Gal
Gallons

Размещение

Всего кают: 3

Спальные места: 6

Всего ком. состава: 4

Каюты экипажа: 4

Койки экипажа: 3

Комм. состав экипажа: 2

Корпус и палуба

Материал корпуса: Fiberglass

Материал палубы: Teak

Комплектация корпуса: Modified V-Hull

Дизайнер корпуса: Lazzara Yachts

Дизайнер экстерьера: Lazzara Yachts

Дизайнер интерьера: Lazzara Yachts

Информация о двигателе

Двигатели: 2

Производитель: MTU

Тип двигателя: Inboard

Тип топлива: Diesel

ФОТОГРАФИИ

Salon Looking Forward



Salon to Port



Salon to Starboard



Salon Bar Unit



Salon Wet Bar



Salon Dining



Dining Table



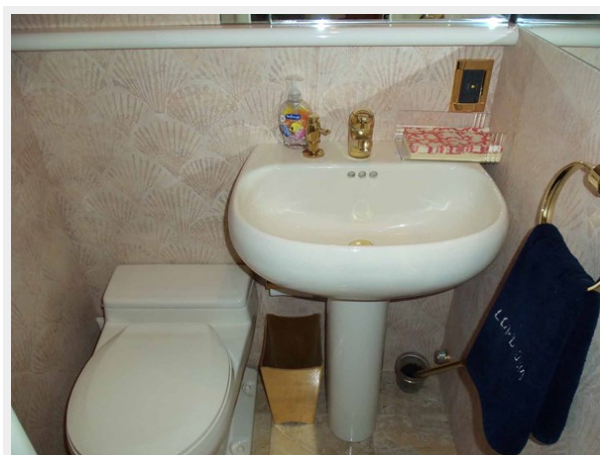
Salon Aft to Starboard



Salon Aft to Port



Day Head



Galley Area



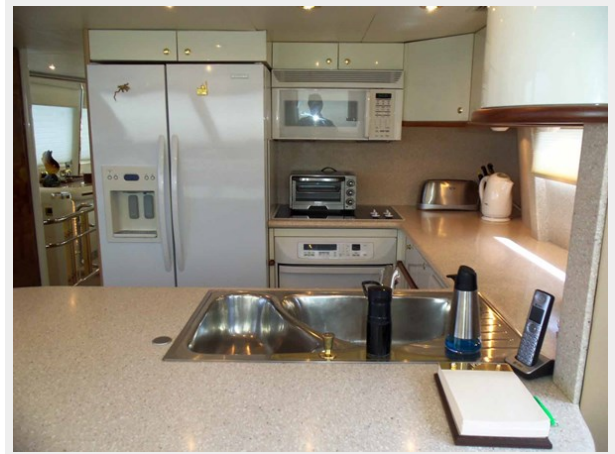
Galley to Port



Galley Looking Aft



Galley



Dinette



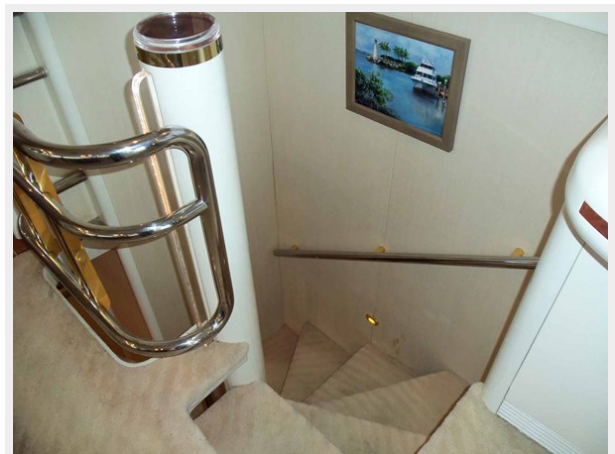
Entrance to Crew



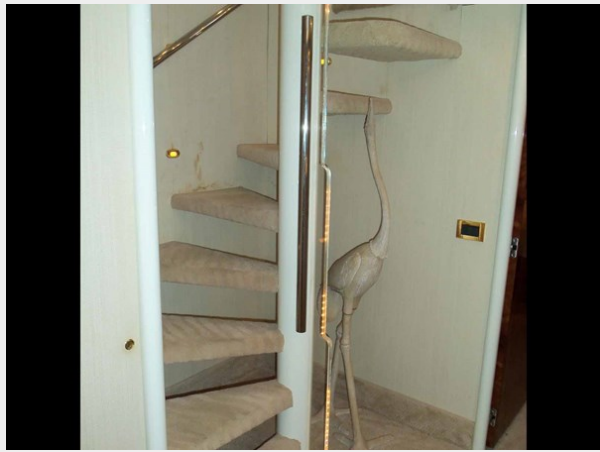
Skylounge Steps in Galley



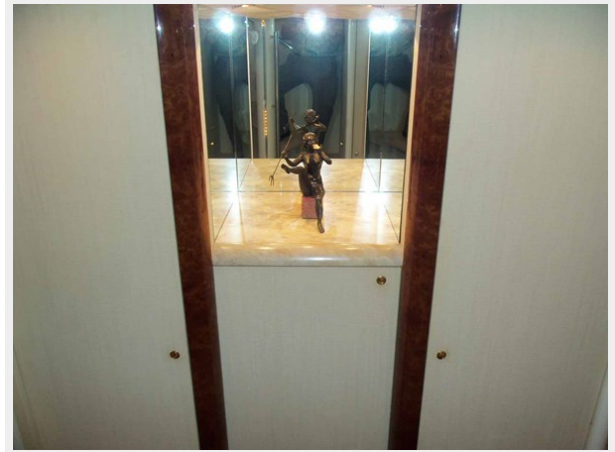
Salon Steps to Accommodations



Lower Foyer



Lower Foyer Art Niche



Master to Starboard



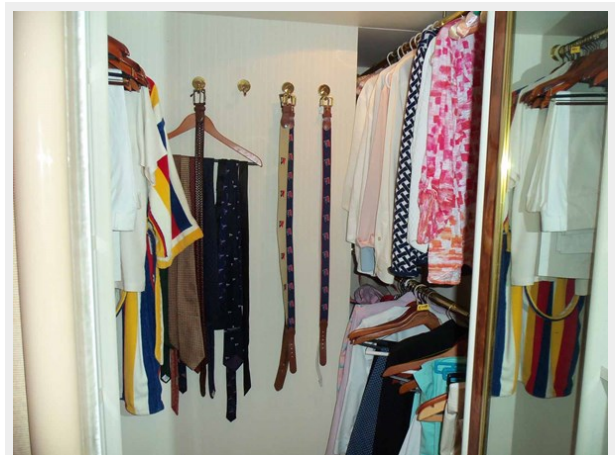
Master to Starboard



Master Hanging Locker



Master Hanging Locker



Master Head



Master Shower



Starboard Cabin Head



Starboard Guest Cabin



Port Cabin Looking Forward



Port Cabin Head



Port Cabin



Crew Area



Crew Area



Crew Area



Crew Area



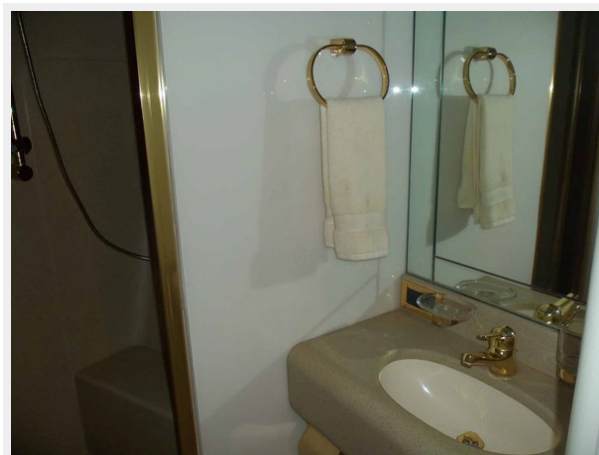
Crew Head



Crew



Crew Head



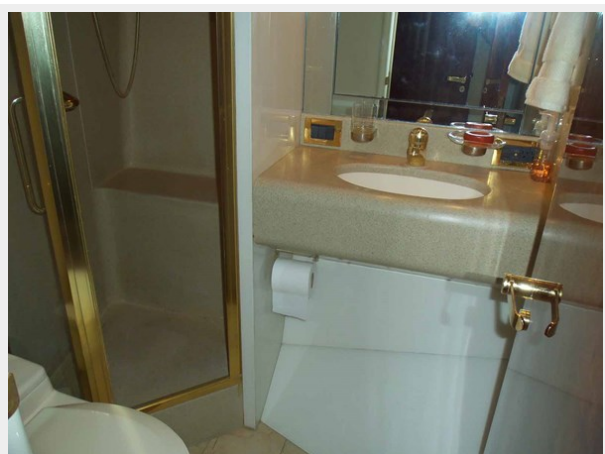
Capt Cabin



Capt Cabin



Capt Head



Helm



Helm



Portside Helm



New Garmin



Helm Centerline



Isis Monitor



Starboard Side Desk



Skylounge Looking Forward



Portside Convertible Settee



Skylounge



Skylounge



Boat Deck Grill



Boat Deck Seating



View from Boat Deck



Coach Roof Equipment



Swim Platform



Bow



Windlass Detail



Side Deck to Galley



Aft Deck



Aft Deck to Starboard



Aft Deck to Port



Aft Deck Bar



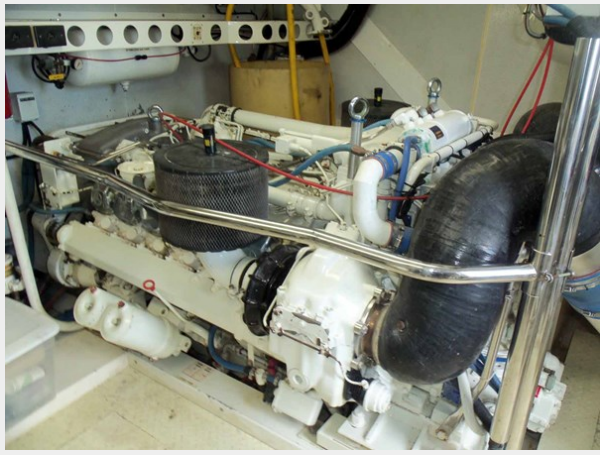
Engine Room Looking Forward



Starboard Engine



Port Engine



Port Generator



Starboard Generator



Alternate Profile



Alternate Profile



Alternate Profile



Alternate Profile



Alternate Profile



Alternate Profile



Alternate Profile



Alternate Profile



Alternate Profile



Alternate Profile



Alternate Profile



КОНТАКТЫ

Андрей Шестаков (Andrey Shestakov) – ведущий яхтенный брокер отдела продаж яхт и судов компании Shestakov Yacht Sales Inc. Официальный представитель Shestakov Yacht Sales Inc. для русскоговорящих клиентов в центральном офисе компании в Майами/Форт Лодердейл/Флорида/США.

Контактная информация

Email: andrey@shestakovyachtsales.com

Web: shestakovyachtsales.com

Телефоны

Краснодарский край: **+7(918)465-66-44**

США, Майами, Флорида: **+1(954)274-4435**

Время работы

Понедельник – Суббота: **9:00 - 21:00**
EDT

Воскресенье: **Закрето**

Адрес



Harbour Towne Marina, 850 NE 3rd St,
STE 213, Dania, FL 33004