

## VENERA — VAN DER VALK



**Судостроитель:** VAN DER VALK

**Год постройки:** 2020

**Модель:** Моторная яхта

**Цена:** **ЦЕНА ЯХТЫ ПО ЗАПРОСУ**

**Местонахождение:** United States

**Длина общая:** 93' 7" (28.5mm)

**Ширина:** 23.62

**Макс. осадка:** 5' 11" (1.8mm)

**Крейс. скорость:** 10 Knots Kts. (12 MPH)

**Макс. скорость:** 20 Knots Kts. (23 MPH)

Купить **VENERA — VAN DER VALK** а также выбрать подходящую вам яхту из нашего каталога яхт вам поможет опытный яхтенный брокер Андрей Шестаков. На сегодняшний день компания **Shestakov Yacht Sales Inc.** имеет большое количество яхт в собственном списке продаж, а также тесно сотрудничает со всеми крупными яхтенными производителями по всему миру.

Для того чтобы купить яхту **VENERA — VAN DER VALK** а также проконсультироваться по любому вопросу связанному с покупкой, продажей, чартером яхт позвоните по телефону **+7(918)465-66-44**.

# ОГЛАВЛЕНИЕ

---

ОГЛАВЛЕНИЕ	2
ХАРАКТЕРИСТИКИ	4
Обзор	4
Основная информация	5
Размеры	5
Скорость, вместимость и масса	5
Размещение	5
Корпус и палуба	6
Информация о двигателе	6
ФОТОГРАФИИ	7
VanderValkShipyard_Venerea_image_header-2048x1152	7
Naamloos-4-1-2048x1152	7
6053d02_0629A	7
Naamloos-27	7
Naamloos-32-2048x1152	7
Naamloos-33-1	7
Naamloos-34	8
Naamloos-35	8
6053d01_0212	8
Naamloos-36	8
6053d01_0531	8
Naamloos-37	8
Naamloos-38	9
Naamloos-40	9
6053d01_0338	9
Naamloos-41	9
6053d02_0591	9
Naamloos-42	9

---

Naamloos-44	10
Naamloos-45	10
GA_ExplorerRPH_0002_Laag-1-1920x1080-1	10
Naamloos-43	10
GA_ExplorerRPH_0002_Laag-2-1920x1080-1	10
GA_ExplorerRPH_0002_Laag-3-1920x1080-1	10
GA_ExplorerRPH_0002_Laag-4-1920x1080-1	11
<b>КОНТАКТЫ</b>	<b>12</b>
Контактная информация	12
Телефоны	12
Время работы	12
Адрес	12

---

# ХАРАКТЕРИСТИКИ

## Обзор

**EXPLORE VENERA WORLD**The luxury motor yacht VENERA is 28.5m (93'5") explorer built by Dutch shipyard Van der Valk in 2020. Her launchShe was designed inside and out by Guido de Groot Design, with naval architecture by Ginton Naval Architects and an engineering platform by Diana Yacht Design. The yacht features a LOA 28.50m (93'6") 9,6 beam of 7.2m (23'6") and a draft of 1.8m (5'9"). Accommodation onboard is offered for up to 10 guests in 5 cabins. This yacht is built with accordance to RINA standards.

**IMPORTANT FEATURES OF VENERA:** Jacuzzi (4 ppl), Stabilisers underway and at anchor, Tender crane, Wi-fi, Air conditioning.

## EXTERIOR

The sundeck features plenty of room for guests to relax and dine alfresco. There is a large dining table on the port side, an L-shaped settee, and a bar. The flybridge does not include a helm station to offer even more space for entertainment and socializing. The main deck aft features Jacuzzi and sun pads, which can be covered by a removable hardtop. A variety of water toys, including Jet ski, can be stored onboard and launched with a davit crane with a lifting capacity of 800kg.

**INTERIOR**The interior boasts a loft-style decor. On the main deck, the salon is separated into two areas: formal dining space and lounge. Offering exceptional volume for a 28-metre yacht, all luxury living spaces are on the same level. A direct entrance from the saloon to the beach club opens up a world of al fresco fun as well as access to a large sauna area with two cool windows offering views to match. The interior style has an industrial flavour with exposed structural components, rugged design elements and a colour scheme that blends over from the exterior.Venera is a testimony to the attractions of the sturdy raised pilothouse trawler look, offering a no-nonsense, practical platform for the owners and their family to enjoy new adventures. Powered by twin MAN V12 1650 hp engines, she is fitted with zero-speed gyroscopic stabilisers for optimal comfort

**POWER**The power comes from two 1650hp MAN V12 diesel engines, which provide a top speed of 20 knots and a cruising speed of 17 knots.**ACCOMODATION**

Accommodation is provided for up to 10 guests in 5 cabins: master suite, two VIP cabins and two twin cabins.

## Основная информация

Тип судна: Моторная яхта

Подкатегория: Pilothouse

Модельный год: 2020

Год постройки: 2020

Страна: United States

## Размеры

Длина общая: 93' 7" (28.5mm)

Длина по ватерлинии: 88' 4" (26.9mm)

Ширина: 23.62

Макс. осадка: 5' 11" (1.8mm)

## Скорость, вместимость и масса

Крейс. скорость: 10 Knots Kts. (12 MPH)

Дальность на крейсерской скорости:  
2400

Макс. скорость: 20 Knots Kts. (23 MPH)

Дальность на макс. скорости: 600 Kts.

Чистый вес: 210 Pounds

Вместимость воды: 5000 Gallons

Вместимость сточного бака: 1188.77 Gal  
Gallons

Объем топливного бака: 5811.79 Gal  
Gallons

Расход топлива: 15.85 Gal Gallons

## Размещение

Всего кают: 5

Всего коек: 7

Спальные места: 10

Всего ком. состава: 6

Каюты экипажа: 4

Койки экипажа: 4

Комм. состав экипажа: 2

## Корпус и палуба

---

**Материал корпуса:** Aluminum

**Материал палубы:** Teak

**Комплектация корпуса:** Round Bilged Displacement

**Цвет корпуса:** white

**Дизайнер экстерьера:** Guido de Groot

**Дизайнер интерьера:** Guido de Groot

## Информация о двигателе

---

**Двигатели:** 2

**Производитель:** MAN

**Тип двигателя:** Inboard

**Тип топлива:** Diesel

# ФОТОГРАФИИ

Naamloos-4-1-2048x1152



VanderValkShipyard\_Venerea\_image\_header-2048x1152



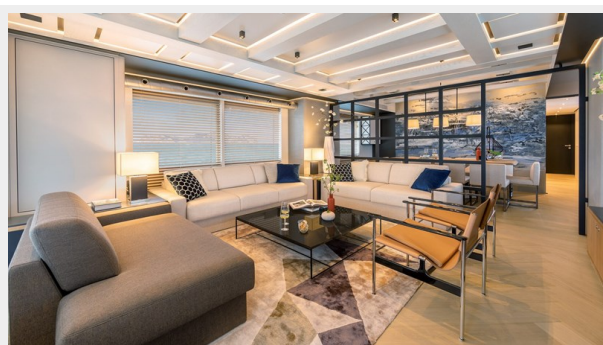
Naamloos-27



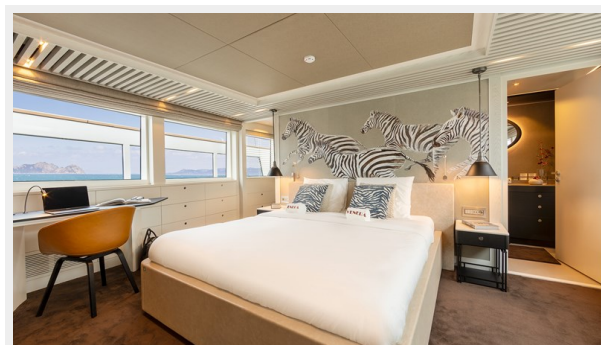
6053d02\_0629A



Naamloos-32-2048x1152



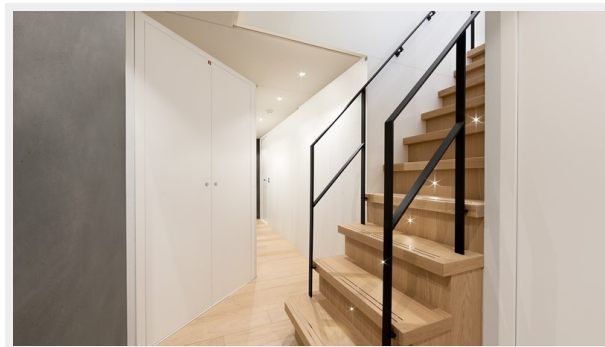
Naamloos-33-1



**Naamloos-34**



**Naamloos-35**



**Naamloos-36**



**6053d01\_0212**



**Naamloos-37**



**6053d01\_0531**





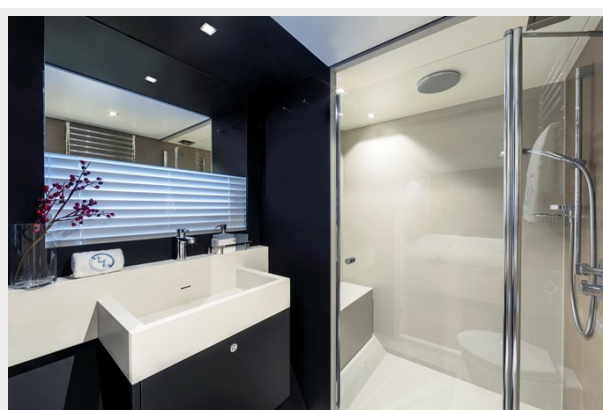
**Naamloos-38**



**Naamloos-40**



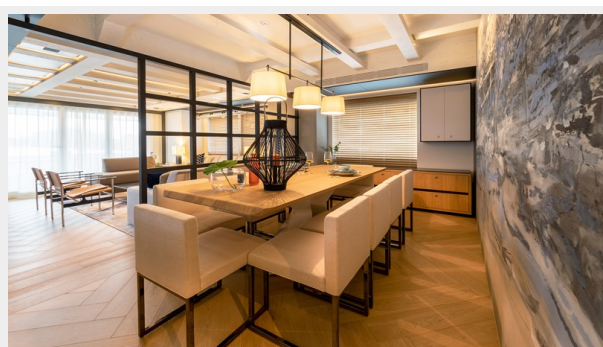
**6053d01\_0338**



**Naamloos-41**



**Naamloos-42**



**6053d02\_0591**



**Naamloos-44**



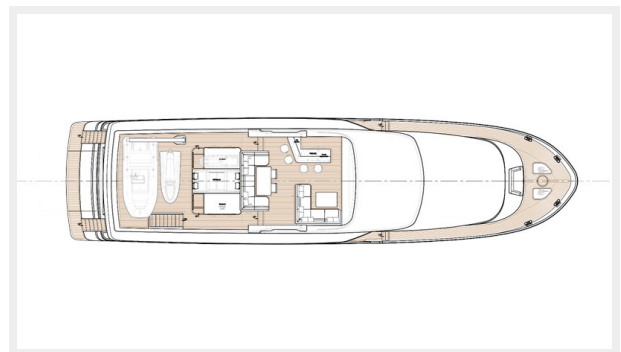
**Naamloos-45**



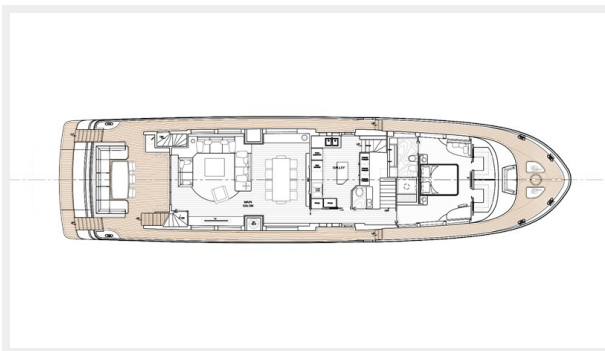
**Naamloos-43**



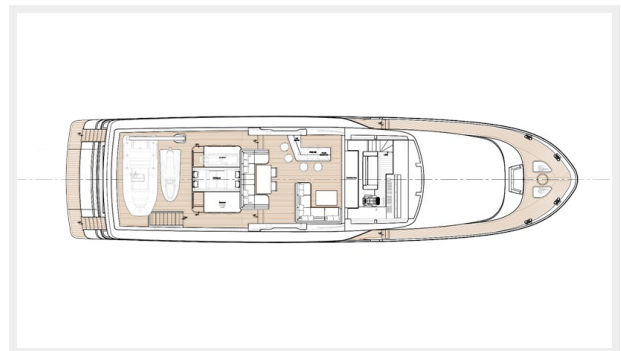
**GA\_ExplorerRPH\_0002\_Laag-1-1920x1080-1**



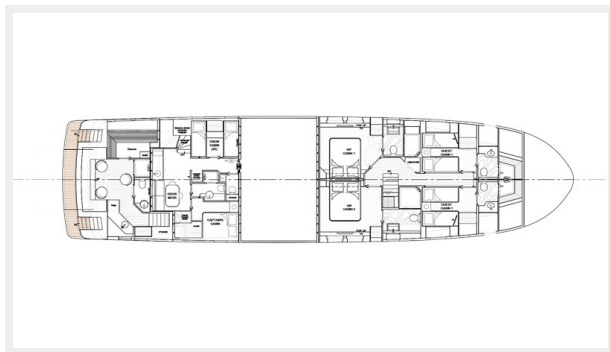
**GA\_ExplorerRPH\_0002\_Laag-2-1920x1080-1**



**GA\_ExplorerRPH\_0002\_Laag-3-1920x1080-1**



### GA\_ExplorerRPH\_0002\_Laag-4-1920x1080-1



# КОНТАКТЫ

---

Андрей Шестаков (Andrey Shestakov) – ведущий яхтенный брокер отдела продаж яхт и судов компании Shestakov Yacht Sales Inc. Официальный представитель Shestakov Yacht Sales Inc. для русскоговорящих клиентов в центральном офисе компании в Майами/Форт Лодердейл/Флорида/США.

## Контактная информация

---

Email: [andrey@shestakovyachtsales.com](mailto:andrey@shestakovyachtsales.com)

Web: [shestakovyachtsales.com](http://shestakovyachtsales.com)

## Телефоны

---

Краснодарский край: **+7(918)465-66-44**

США, Майами, Флорида: **+1(954)274-4435**

## Время работы

---

Понедельник – Суббота: **9:00 - 21:00**  
EDT

Воскресенье: **Закрето**

## Адрес

---



Harbour Towne Marina, 850 NE 3rd St,  
STE 213, Dania, FL 33004