

## TOTS — SEA RAY



**Судостроитель:** SEA RAY

**Год постройки:** 2015

**Модель:** Моторная яхта

**Цена:** **ЦЕНА ЯХТЫ ПО ЗАПРОСУ**

**Местонахождение:** Greece

**Длина общая:** 65' 2" (19.84mm)

**Ширина:** 17.19

**Макс. осадка:** 5' 2" (1.55mm)

**Крейс. скорость:** 27 Knots Kts. (31 MPH)

**Макс. скорость:** 31 Knots Kts. (36 MPH)

Купить Tots — SEA RAY а также выбрать подходящую вам яхту из нашего каталога яхт вам поможет опытный яхтенный брокер Андрей Шестаков. На сегодняшний день компания Shestakov Yacht Sales Inc. имеет большое количество яхт в собственном списке продаж, а также тесно сотрудничает со всеми крупными яхтенными производителями по всему миру.

Для того чтобы купить яхту Tots — SEA RAY а также проконсультироваться по любому вопросу связанному с покупкой, продажей, чартером яхт позвоните по телефону **+7(918)465-66-44**.

# ОГЛАВЛЕНИЕ

ОГЛАВЛЕНИЕ	2
ХАРАКТЕРИСТИКИ	4
Обзор	4
Основная информация	4
Размеры	4
Скорость, вместимость и масса	5
Размещение	5
Корпус и палуба	5
Информация о двигателе	5
ФОТОГРАФИИ	6
SeaRayL650flyTots-1621262467_1621262624_62646_2f0b996	6
SeaRayL650flyTots-1621262467_1621265823_65840_aa4501e	6
SeaRayL650flyTots-1621262467_1621265738_65747_06ddf3c	6
SeaRayL650flyTots-1621262467_1621265758_65766_3975e2b	6
SeaRayL650flyTots-1621262467_1621264135_64144_7838151	7
SeaRayL650flyTots-1621262467_1621264118_64127_12c9f8e	7
SeaRayL650flyTots-1621262467_1621264098_64109_96d4d12	7
SeaRayL650flyTots-1621262467_1621264110_64117_bd447e7	7
SeaRayL650flyTots-1621262467_1621265809_65823_023ea64	8
SeaRayL650flyTots-1621262467_1621264127_64134_4c09cde	8
SeaRayL650flyTots-1621262467_1621262538_62584_fda454e	8
SeaRayL650flyTots-1621262467_1621262978_62993_6a00234	8
SeaRayL650flyTots-1621262467_1621262503_62523_76dbf58	9
SeaRayL650flyTots-1621262467_1621262994_63005_a9a71f5	9
SeaRayL650flyTots-1621262467_1621262524_62537_fec4bde	9
SeaRayL650flyTots-1621262467_1621263006_63026_faecddb	9
SeaRayL650flyTots-1621262467_1621262598_62624_9c8e449	10
SeaRayL650flyTots-1621262467_1621263705_64097_4a5a115	10

---

SeaRayL650flyTots-1621262467_1621263049_63061_cc9dbae	10
SeaRayL650flyTots-1621262467_1621263095_63111_585d5d8	10
SeaRayL650flyTots-1621262467_1621263139_63150_5b998ab	11
SeaRayL650flyTots-1621262467_1621263273_63555_6988969	11
SeaRayL650flyTots-1621262467_1621263195_63213_1b3f235	11
SeaRayL650flyTots-1621262467_1621263151_63169_8f43b7c	11
SeaRayL650flyTots-1621262467_1621262934_62950_f0d06ee	12
SeaRayL650flyTots-1621262467_1621263062_63077_61cee2f	12
SeaRayL650flyTots-1621262467_1621263078_63094_d58cbe2	12
SeaRayL650flyTots-1621262467_1621263247_63259_92dbe45	12
SeaRayL650flyTots-1621262467_1621263556_63705_8120eb9	13
SeaRayL650flyTots-1621262467_1621263259_63272_3f19538	13
SeaRayL650flyTots-1621262467_1621262848_62862_14a7451	13
<b>КОНТАКТЫ</b>	<b>14</b>
Контактная информация	14
Телефоны	14
Время работы	14
Адрес	14

---

# ХАРАКТЕРИСТИКИ

## Обзор

### NEW TEAK DECK - CUSTOM WOOD FLOOR - LUXURIOUS INTERIOR

2016 Sea Ray L650 Fly fitted with twin Caterpillar C18A - 1150 mhp diesel engines. The yacht is in an immaculate condition with only 375 engine hours. The navigation equipment was completely renewed and upgraded, the engine and generator were officially serviced. Detailing of the entire hull and separate parts was performed. Price included a new tender williams turbo jet. Fully upgraded all safety equipment for 12 person on board.

Condition boat is new ready for use under Palau flag.

The yacht has just completed it's scheduled annual hull service and antifouling on September, 2020 The yacht is ready for use.

Please contact us for more information

## Основная информация

**Тип судна:** Моторная яхта

**Подкатегория:** Flybridge

**Модельный год:** 2016

**Год постройки:** 2015

**Страна:** Greece

## Размеры

**Длина общая:** 65' 2" (19.84mm)

**Ширина:** 17.19

**Макс. осадка:** 5' 2" (1.55mm)

## Скорость, вместимость и масса

---

**Крейс. скорость:** 27 Knots Kts. (31 MPH)    **Макс. скорость:** 31 Knots Kts. (36 MPH)

**Вместимость воды:** 280 Gallons

**Вместимость сточного бака:** 100 Gal  
Gallons

**Объем топливного бака:** 1030 Gal  
Gallons

## Размещение

---

**Всего коек:** 8

**Спальные места:** 8

**Всего ком. состава:** 4

## Корпус и палуба

---

**Материал корпуса:** Fiberglass

## Информация о двигателе

---

**Двигатели:** 2

**Производитель:** Caterpillar

**Тип двигателя:** Inboard

**Тип топлива:** Diesel

# ФОТОГРАФИИ

SeaRayL650flyTots-  
1621262467\_1621265823\_65840\_aa4501e



SeaRayL650flyTots-  
1621262467\_1621262624\_62646\_2f0b996



SeaRayL650flyTots-  
1621262467\_1621265738\_65747\_06ddf3c



SeaRayL650flyTots-  
1621262467\_1621265758\_65766\_3975e2b



**SeaRayL650flyTots-**  
**1621262467\_1621264135\_64144\_7838151**



**SeaRayL650flyTots-**  
**1621262467\_1621264118\_64127\_12c9f8e**



**SeaRayL650flyTots-**  
**1621262467\_1621264098\_64109\_96d4d12**



**SeaRayL650flyTots-**  
**1621262467\_1621264110\_64117\_bd447e7**



**SeaRayL650flyTots-**  
**1621262467\_1621264127\_64134\_4c09cde**



**SeaRayL650flyTots-**  
**1621262467\_1621265809\_65823\_023ea64**



**SeaRayL650flyTots-**  
**1621262467\_1621262978\_62993\_6a00234**



**SeaRayL650flyTots-**  
**1621262467\_1621262538\_62584\_fda454e**





**SeaRayL650flyTots-**  
**1621262467\_1621262503\_62523\_76dbf58**



**SeaRayL650flyTots-**  
**1621262467\_1621262994\_63005\_a9a71f5**



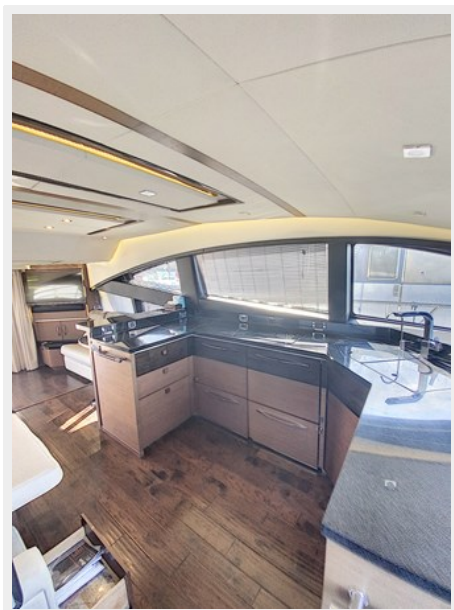
**SeaRayL650flyTots-**  
**1621262467\_1621262524\_62537\_fec4bde**



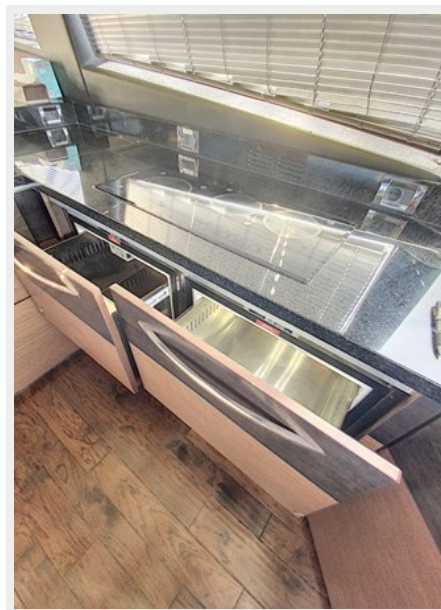
**SeaRayL650flyTots-**  
**1621262467\_1621263006\_63026\_faecddb**



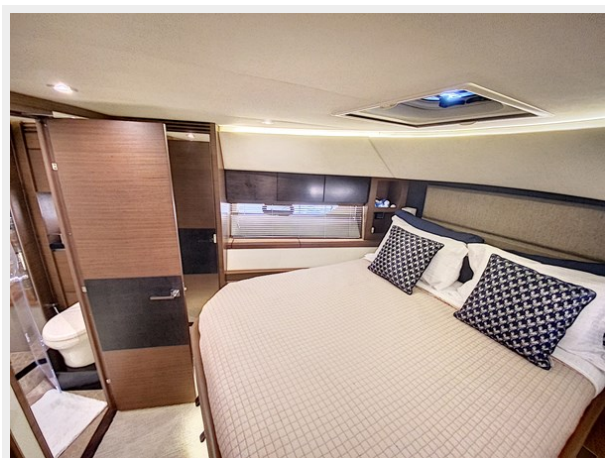
**SeaRayL650flyTots-**  
**1621262467\_1621262598\_62624\_9c8e449**



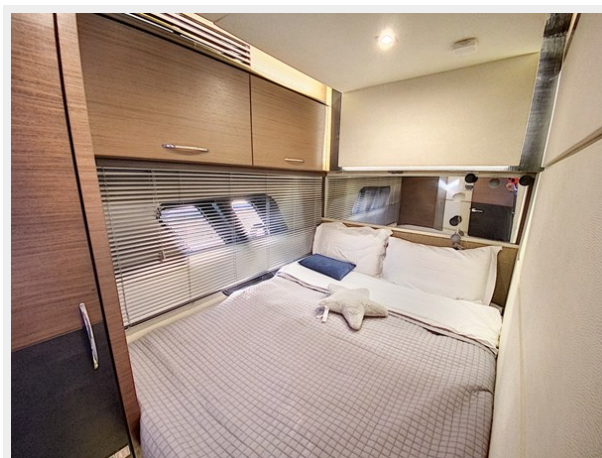
**SeaRayL650flyTots-**  
**1621262467\_1621263705\_64097\_4a5a115**



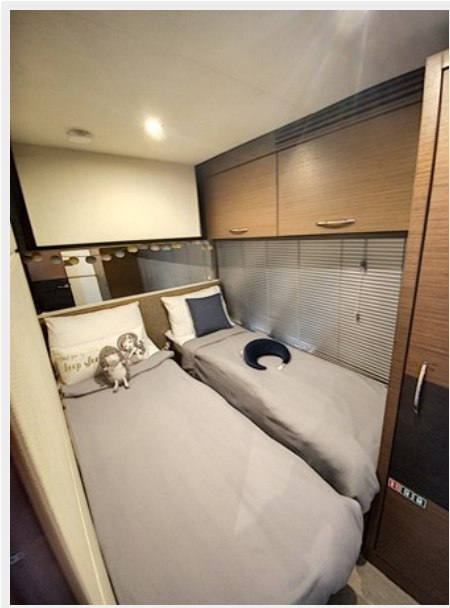
**SeaRayL650flyTots-**  
**1621262467\_1621263049\_63061\_cc9dbae**



**SeaRayL650flyTots-**  
**1621262467\_1621263095\_63111\_585d5d8**



**SeaRayL650flyTots-**  
**1621262467\_1621263139\_63150\_5b998ab**



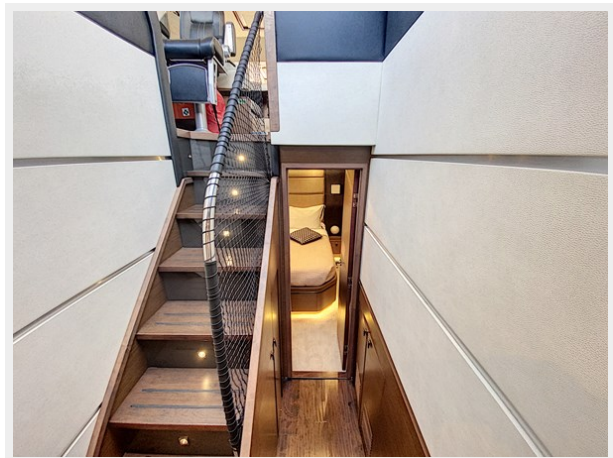
**SeaRayL650flyTots-**  
**1621262467\_1621263273\_63555\_6988969**



**SeaRayL650flyTots-**  
**1621262467\_1621263195\_63213\_1b3f235**



**SeaRayL650flyTots-**  
**1621262467\_1621263151\_63169\_8f43b7c**



**SeaRayL650flyTots-**  
**1621262467\_1621262934\_62950\_f0d06ee**



**SeaRayL650flyTots-**  
**1621262467\_1621263062\_63077\_61cee2f**



**SeaRayL650flyTots-**  
**1621262467\_1621263078\_63094\_d58cbe2**



**SeaRayL650flyTots-**  
**1621262467\_1621263247\_63259\_92dbe45**



**SeaRayL650flyTots-**  
**1621262467\_1621263259\_63272\_3f19538**



**SeaRayL650flyTots-**  
**1621262467\_1621263556\_63705\_8120eb9**



**SeaRayL650flyTots-1621262467\_1621262848\_62862\_14a7451**



# КОНТАКТЫ

---

Андрей Шестаков (Andrey Shestakov) – ведущий яхтенный брокер отдела продаж яхт и судов компании Shestakov Yacht Sales Inc. Официальный представитель Shestakov Yacht Sales Inc. для русскоговорящих клиентов в центральном офисе компании в Майами/Форт Лодердейл/Флорида/США.

## Контактная информация

---

Email: [andrey@shestakovyachtsales.com](mailto:andrey@shestakovyachtsales.com)

Web: [shestakovyachtsales.com](http://shestakovyachtsales.com)

## Телефоны

---

Краснодарский край: **+7(918)465-66-44**

США, Майами, Флорида: **+1(954)274-4435**

## Время работы

---

Понедельник – Суббота: **9:00 - 21:00**  
EDT

Воскресенье: **Закрито**

## Адрес

---



Harbour Towne Marina, 850 NE 3rd St,  
STE 213, Dania, FL 33004