

## HONU — BREWER



**Судостроитель:** BREWER

**Год постройки:** 1989

**Модель:** Center Cockpit

**Цена:** ЦЕНА ЯХТЫ ПО ЗАПРОСУ

**Местонахождение:** United States

**Длина общая:** 44' (13.41mm)

**Ширина:** 13.5

**Макс. осадка:** 5' 10" (1.78mm)

Купить Honu — BREWER а также выбрать подходящую вам яхту из нашего каталога яхт вам поможет опытный яхтенный брокер Андрей Шестаков. На сегодняшний день компания Shestakov Yacht Sales Inc. имеет большое количество яхт в собственном списке продаж, а также тесно сотрудничает со всеми крупными яхтенными производителями по всему миру.

Для того чтобы купить яхту Honu — BREWER а также проконсультироваться по любому вопросу связанному с покупкой, продажей, чартером яхт позвоните по телефону **+7(918)465-66-44**.

# ОГЛАВЛЕНИЕ

ОГЛАВЛЕНИЕ	2
ХАРАКТЕРИСТИКИ	6
Обзор	6
Основная информация	6
Размеры	6
Скорость, вместимость и масса	7
Размещение	7
Корпус и палуба	7
Информация о двигателе	7
ФОТОГРАФИИ	8
002	8
001	8
003	8
3	8
004	8
005	8
10	9
11	9
12	9
13	9
14	9
15	9
17	10
16	10
18	10
19	10
20	11
21	11

23	11
22	11
24	12
25	12
26	12
27	12
30	12
28	12
31	13
32	13
33	13
34	13
35	13
36	13
38	14
37	14
39	14
42	14
43	14
44	14
45	15
46	15
47	15
48	15
50	15
51	15
52	16
53	16
54	16

---

56	16
58	16
57	16
60	17
61	17
63	17
62	17
64	18
65	18
71	18
70	18
72	19
73	19
74	19
75	19
76	19
77	19
81	20
80	20
82	20
83	20
84	21
90	21
91	21
92	21
94	22
95	22
97	22
96	22

---

98	23
99	23
100	23
101	23
103	24
102	24
104	24
105	24
106	24
107	24
108	25
<b>КОНТАКТЫ</b>	<b>26</b>
Контактная информация	26
Телефоны	26
Время работы	26
Адрес	26

# ХАРАКТЕРИСТИКИ

## Обзор

Honu was built by Fort Meyers Yacht and Shipbuilding in 1989 and boasts a lineage of proven blue water cruisers. The Brewer 44' cutter rig sailboat is a semi-custom designed boat based on the popular Brewer 12.8 and Whitby 42. The added length to the original design created a roomier aft cabin, a modern looking transom and functional swim platform at the stern. The underbody was also modified for an improved windward performance. She is a wonderful offshore and all-weather boat.

This design offers a large center cockpit, big and easily accessed engine room, generous tankage and refrigeration/freezer systems and a spacious interior layout that affords excellent comfort and plenty of storage for both cruising and living aboard.

The interior of Honu is traditional in design with beautiful woodwork throughout. She has two staterooms and two heads. There is a walkthrough to the master stateroom aft with an additional companionway to the cockpit. The second stateroom and head is forward. The main saloon features a settee to starboard which is also a pullout single berth. To port is an L-shaped settee which also converts to a double berth and includes storage underneath. The drop leaf table with storage is located centerline and there are large storage lockers with a bookshelf located outboard of the settee. Aft to port is a U-shaped galley that is very well designed for offshore cruising. Opposite to starboard is the outboard facing navigation and communications station. A starboard walk-through passage affords access to the machinery/engine compartment located underneath the center cockpit. There is a navigation/work area with additional storage.

## Основная информация

**Тип судна:** Center Cockpit

**Модельный год:** 1989

**Год постройки:** 1989

**Страна:** United States

## Размеры

**Длина общая:** 44' (13.41mm)

**Ширина:** 13.5

**Макс. осадка:** 5' 10" (1.78mm)

---

## Скорость, вместимость и масса

---

**Вместимость воды:** 200 Gallons

**Объем топливного бака:** 107 Gal Gallons

---

## Размещение

---

**Всего ком. состава:** 2

---

## Корпус и палуба

---

**Материал корпуса:** Fiberglass

---

## Информация о двигателе

---

**Двигатели:** 1

**Производитель:** Perkins

**Тип двигателя:** Inboard

**Тип топлива:** Diesel

# ФОТОГРАФИИ

001



002



003



3



004



005





10



11



12



13



14



15



16



17



18



19



20



21



23



22



24



25



26



27



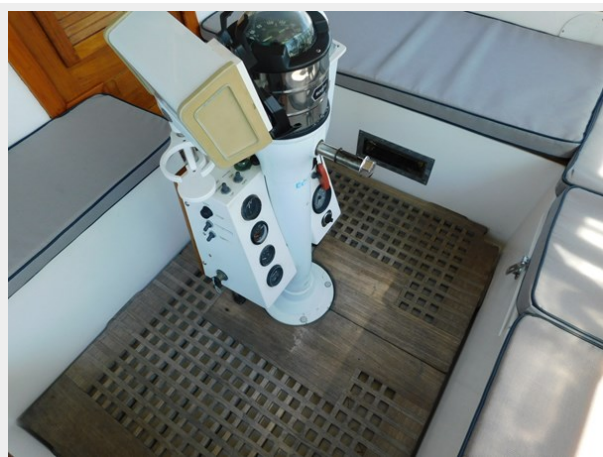
30



28



31



32



33



34



35



36



37



38



39



42



43



44



45



46



47



48



50



51



52



53



54



56



57



58





60



61



63



62



64



65



71



70



72



73



74



75



76



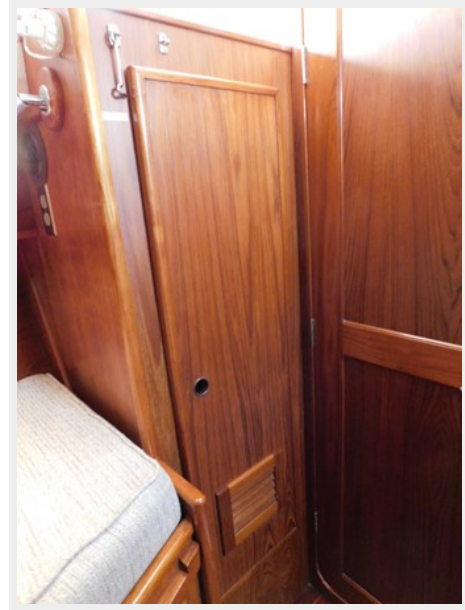
77



80



81



82



83



84



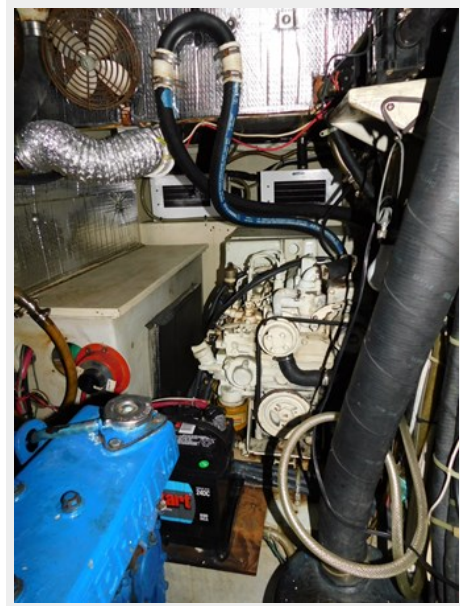
90



91



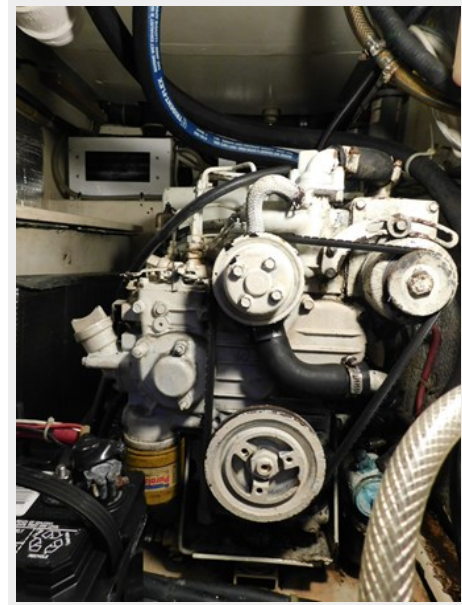
92



94



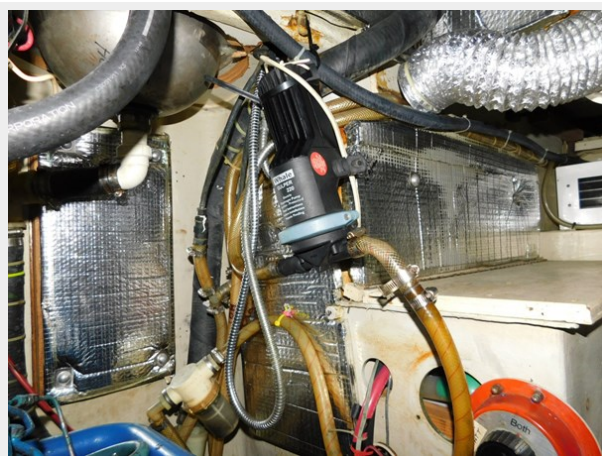
95



97



96



98



99



100



101



102



103



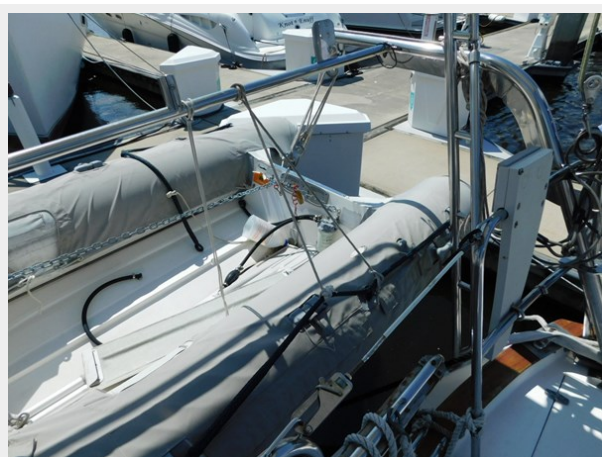
104



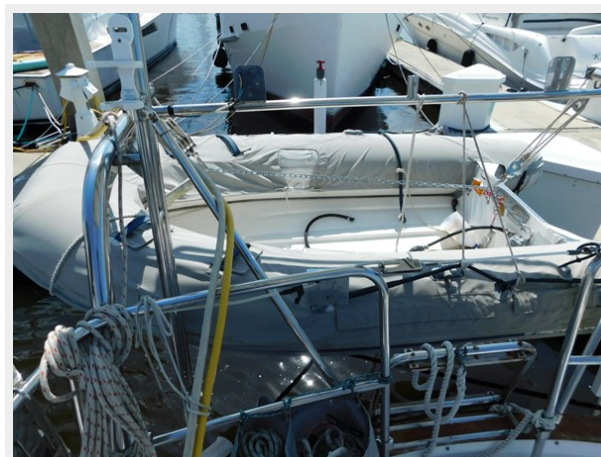
105



106



107





108



# КОНТАКТЫ

---

Андрей Шестаков (Andrey Shestakov) – ведущий яхтенный брокер отдела продаж яхт и судов компании Shestakov Yacht Sales Inc. Официальный представитель Shestakov Yacht Sales Inc. для русскоговорящих клиентов в центральном офисе компании в Майами/Форт Лодердейл/Флорида/США.

## Контактная информация

---

Email: [andrey@shestakovyachtsales.com](mailto:andrey@shestakovyachtsales.com)

Web: [shestakovyachtsales.com](http://shestakovyachtsales.com)

## Телефоны

---

Краснодарский край: **+7(918)465-66-44**

США, Майами, Флорида: **+1(954)274-4435**

## Время работы

---

Понедельник – Суббота: **9:00 - 21:00**  
EDT

Воскресенье: **Закрето**

## Адрес

---



Harbour Towne Marina, 850 NE 3rd St,  
STE 213, Dania, FL 33004