

VITAMIN SEA — CARVER



Судостроитель: CARVER

Год постройки: 1988

Модель: Cruising Yacht

Цена: ЦЕНА ЯХТЫ ПО ЗАПРОСУ

Местонахождение: United States

Длина общая: 37' 5" (11.4mm)

Ширина: 14

Купить **Vitamin Sea — CARVER** а также выбрать подходящую вам яхту из нашего **каталога яхт** вам поможет опытный яхтенный брокер Андрей Шестаков. На сегодняшний день компания **Shestakov Yacht Sales Inc.** имеет большое количество яхт в **собственном списке продаж**, а также тесно сотрудничает со всеми крупными **яхтенными производителями** по всему миру.

Для того чтобы купить яхту **Vitamin Sea — CARVER** а также проконсультироваться по любому вопросу связанному с покупкой, продажей, чартером яхт позвоните по телефону **+7(918)465-66-44**.

ОГЛАВЛЕНИЕ

ОГЛАВЛЕНИЕ	2
ХАРАКТЕРИСТИКИ	4
Обзор	4
Основная информация	4
Размеры	4
Размещение	4
Корпус и палуба	5
Информация о двигателе	5
ФОТОГРАФИИ	6
2	6
3	6
4	6
5	6
6	6
7	6
8	7
9	7
10	7
11	7
12	7
13	7
14	8
15	8
16	8
17	8
18	8
19	8
20	9

21	9
22	9
23	9
24	9
25	9
26	10
27	10
28	10
29	10
30	10
31	10
КОНТАКТЫ	11
Контактная информация	11
Телефоны	11
Время работы	11
Адрес	11

ХАРАКТЕРИСТИКИ

Обзор

One of the most popular models ever made, the Carver 380 Santego combined bold styling with spacious cabin accommodations and a huge, party-time bridge layout. Topside, the Santego is a great boat for entertaining with one of the most user-friendly bridge layouts imaginable. Guest seating surrounds the elevated helm and a gate forward reveals a set of molded steps leading to the foredeck.

The Santego remains one of the most versatile family boats ever produced. She is a terrific day boat and a comfortable coastal cruiser with the amenities of a small motor yacht. Built on a solid fiberglass hull with a wide beam, the enormous condo-like interior of the 380 is easily her most significant feature.

Boasting a full-beam salon with seating for eight, this vast single-level floor-plan includes a full-service galley with serving counter, double-entry head with stall shower, and a large private stateroom with island berth.

Основная информация

Тип судна: Cruising Yacht

Подкатегория: Cabin Cruiser

Модельный год: 1988

Год постройки: 1988

Страна: United States

Размеры

Длина общая: 37' 5" (11.4mm)

Ширина: 14

Размещение

Всего кают: 1

Всего ком. состава: 1

Корпус и палуба

Материал корпуса: Fiberglass

Информация о двигателе

Двигатели: 2

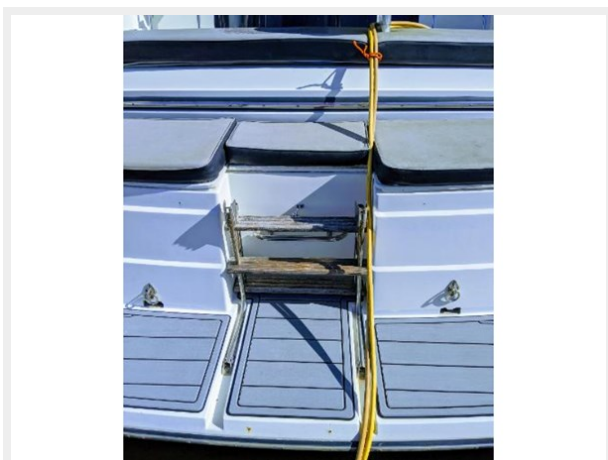
Производитель: Mercruiser

Тип двигателя: Inboard

Тип топлива: Gas/Petrol

ФОТОГРАФИИ

2



3



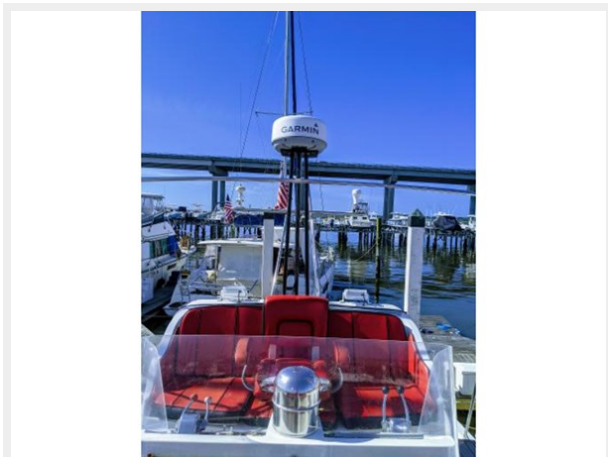
4



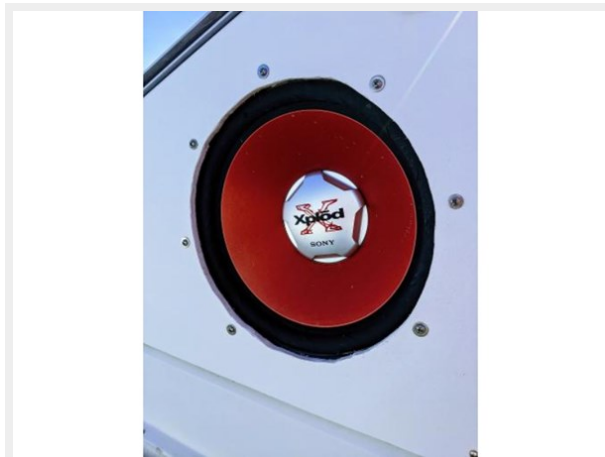
5



6



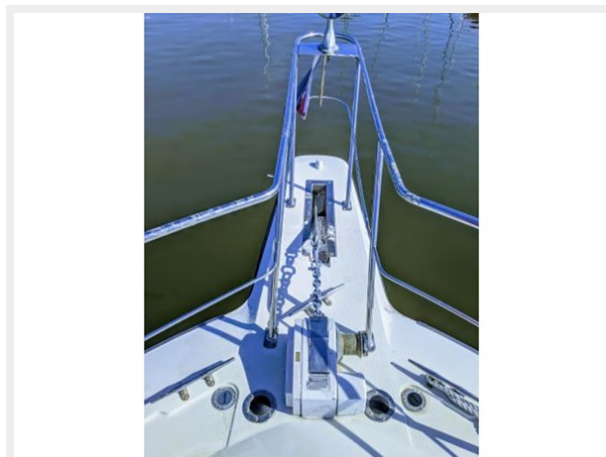
7



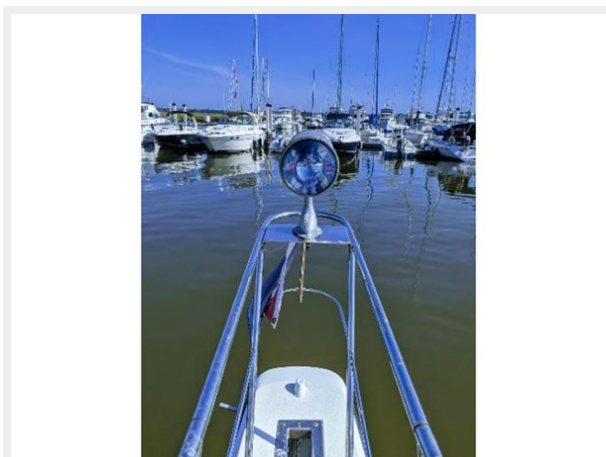
8



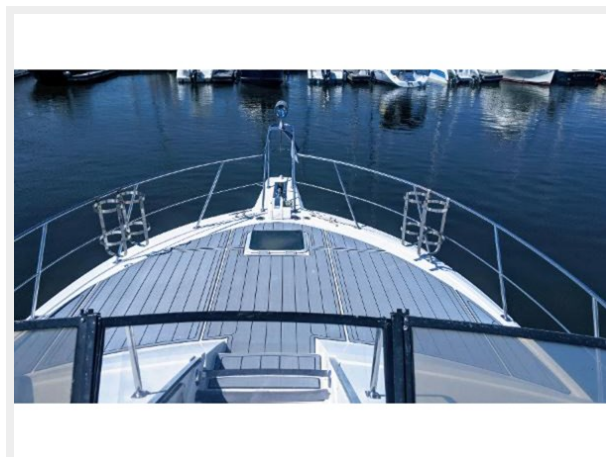
9



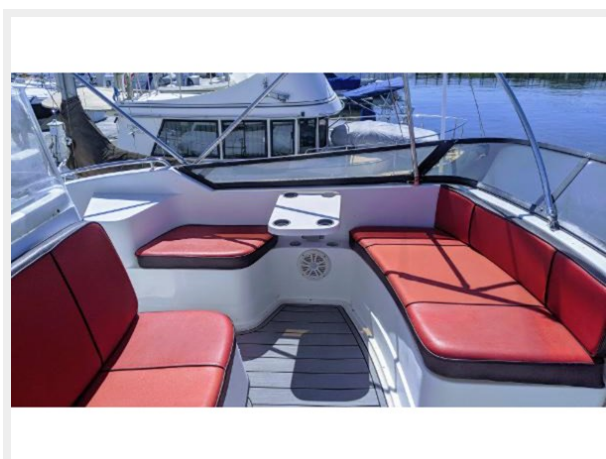
10



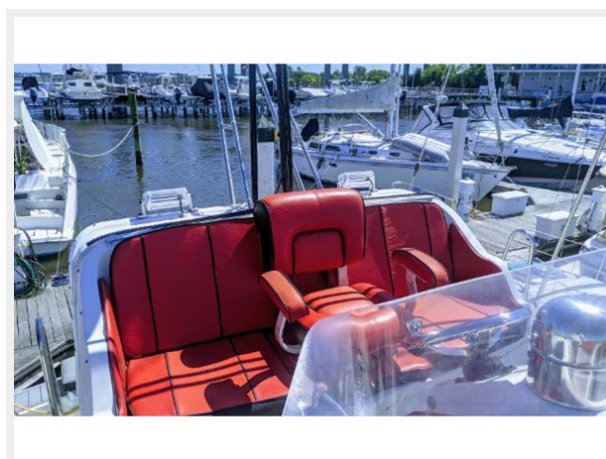
11



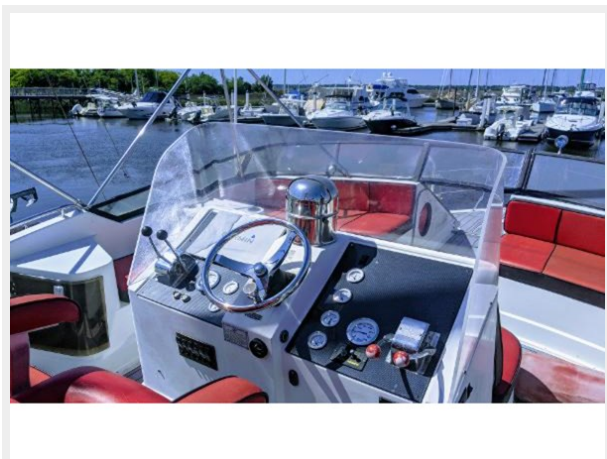
12



13



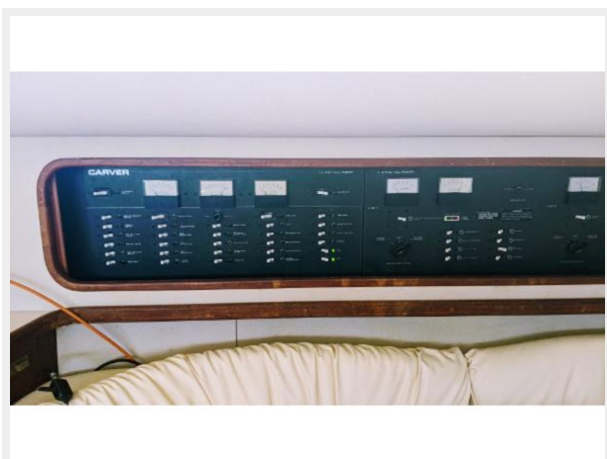
14



15



16



17



18



19



20



21



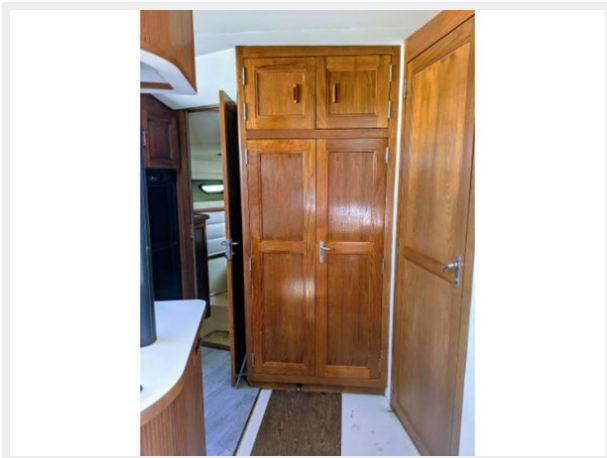
22



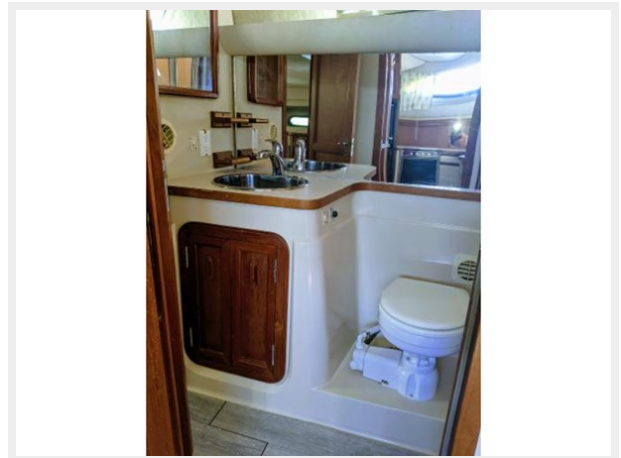
23



24



25



26



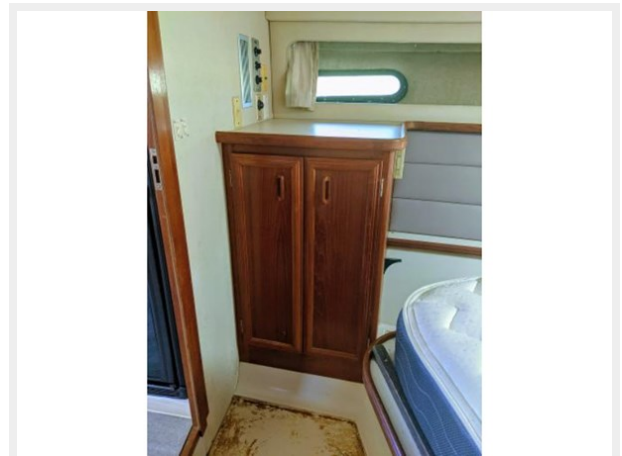
27



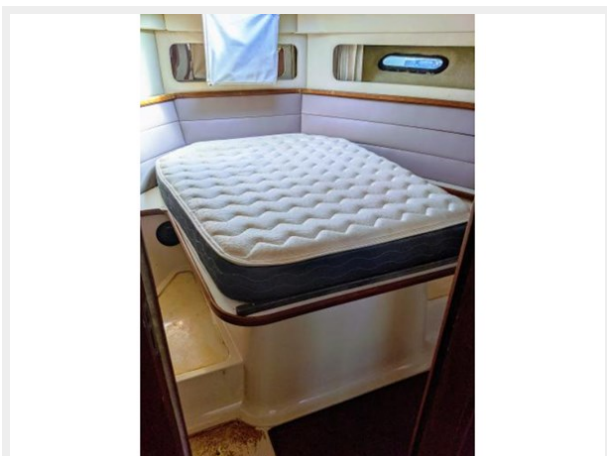
28



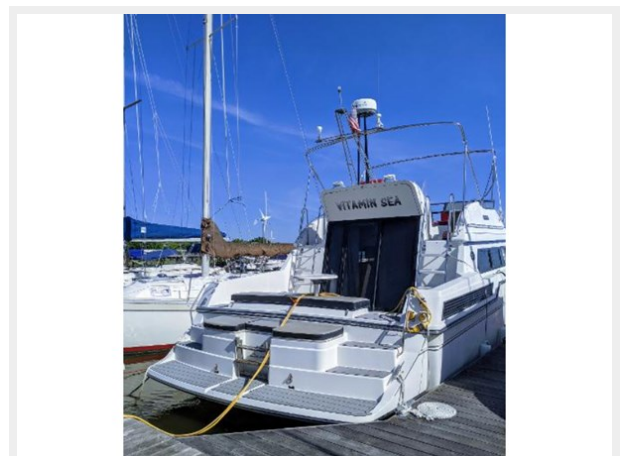
29



30



31



КОНТАКТЫ

Андрей Шестаков (Andrey Shestakov) – ведущий яхтенный брокер отдела продаж яхт и судов компании Shestakov Yacht Sales Inc. Официальный представитель Shestakov Yacht Sales Inc. для русскоговорящих клиентов в центральном офисе компании в Майами/Форт Лодердейл/Флорида/США.

Контактная информация

Email: **andrey@shestakovyachtsales.com**

Web: shestakovyachtsales.com

Телефоны

Краснодарский край: **+7(918)465-66-44**

США, Майами, Флорида: **+1(954)274-4435**

Время работы

Понедельник – Суббота: **9:00 - 21:00** EDT

Воскресенье: **Закрыто**

Адрес



Harbour Towne Marina, 850 NE 3rd St, STE 213, Dania, FL 33004