

ALEXELLE — PACIFIC MARINER



Судостроитель: PACIFIC MARINER

Год постройки: 2005

Модель: Моторная яхта

Цена: **ЦЕНА ЯХТЫ ПО ЗАПРОСУ**

Местонахождение: United States

Длина общая: 65' (19.81m)

Ширина: 17.25

Макс. осадка: 5' (1.52m)

Крейс. скорость: 20 Knots Kts. (23 MPH)

Макс. скорость: 24 Knots Kts. (28 MPH)

Купить **ALEXELLE — PACIFIC MARINER** а также выбрать подходящую вам яхту из нашего каталога яхт вам поможет опытный яхтенный брокер Андрей Шестаков. На сегодняшний день компания **Shestakov Yacht Sales Inc.** имеет большое количество яхт в собственном списке продаж, а также тесно сотрудничает со всеми крупными яхтенными производителями по всему миру.

Для того чтобы купить яхту **ALEXELLE — PACIFIC MARINER** а также проконсультироваться по любому вопросу связанному с покупкой, продажей, чартером яхт позвоните по телефону **+7(918)465-66-44**.

ОГЛАВЛЕНИЕ

ОГЛАВЛЕНИЕ	2
ХАРАКТЕРИСТИКИ	5
Обзор	5
Основная информация	5
Размеры	5
Скорость, вместимость и масса	5
Размещение	5
Корпус и палуба	6
Информация о двигателе	6
ФОТОГРАФИИ	7
Foredeck	7
Sun Pad	7
Walk Around Decks	7
Starboard Flip Out Control Station	7
Flybridge Helm	8
Flybridge Helm	8
Flybridge Helm	8
Flybridge Helm and Companion Seats	8
Flybridge Access from Pilothouse	8
Flybridge Settee	8
Flybridge Grill	9
Flybridge Arch	9
Flybridge Access Hatch from Aft Deck	9
Tender	9
Tender	9
Tender Helm	9
Tender Console	10
Aft Deck-Access Ladder to Flybridge	10

Aft Deck Access to Crew and Engine Room	10
Aft Deck Settee with Dining Table	10
Aft Deck Docking Station	10
Swim Platform with Storage	10
Pilothouse Helm Station	11
Pilothouse Helm and Companion Seats	11
Pilothouse Settee with Dining Table	11
Galley Starboard Side Buffet - Dish Locker	11
Stairwell to Owners / Guest Quarters	11
Galley	11
Galley Upgraded Amtico Flooring	12
Galley	12
Main Salon	12
Main Salon 42" TV	12
Main Salon and Wine Cooler	12
Main Salon Sofa with Hi Lo Table	12
Main Salon	13
Main Salon	13
DC Electric Panel	13
Generator Remote Start Panel	13
Master Stateroom with King Berth	13
Master Stateroom	13
Master Stateroom Dresser	14
Master Stateroom Desk	14
Master Stateroom Desk	14
Master Stateroom Head -Ensuite	14
Master Stateroom - Tub - Shower	14
VIP Stateroom	14
VIP Stateroom	15

VIP Stateroom	15
VIP Stateroom Head	15
VIP Stateroom - Ensuite Head	15
Port Twin Berth Guest Stateroom	15
Port Guest Stateroom - Ensuite Head	15
Twin Berth Guest-Day Head	16
Engine Room	16
Engine Room	16
Engine Room 20 kW Generator	16
КОНТАКТЫ	17
Контактная информация	17
Телефоны	17
Время работы	17
Адрес	17

ХАРАКТЕРИСТИКИ

Обзор

N/A

Основная информация

Тип судна: Моторная яхта

Подкатегория: Pilothouse

Модельный год: 2006

Год постройки: 2005

Страна: United States

Размеры

Длина общая: 65' (19.81mm)

Ширина: 17.25

Макс. осадка: 5' (1.52mm)

Скорость, вместимость и масса

Крейс. скорость: 20 Knots Kts. (23 MPH)

Макс. скорость: 24 Knots Kts. (28 MPH)

Чистый вес: 40 Pounds

Вместимость воды: 285 Gallons

Вместимость сточного бака: 125 Gal
Gallons

Объем топливного бака: 1100 Gal
Gallons

Размещение

Всего кают: 3

Всего ком. состава: 4

Комм. состав экипажа: 1

Корпус и палуба

Материал корпуса: Fiberglass

Комплектация корпуса: Semi-Displacement

Дизайнер корпуса: William Garden

Информация о двигателе

Двигатели: 2

Производитель: MTU

Тип двигателя: Inboard

Тип топлива: Diesel

ФОТОГРАФИИ

Foredeck



Sun Pad



Walk Around Decks



Starboard Flip Out Control Station



Flybridge Helm



Flybridge Helm



Flybridge Helm



Flybridge Helm and Companion Seats



Flybridge Access from Pilothouse



Flybridge Settee



Flybridge Grill



Flybridge Arch



Flybridge Access Hatch from Aft Deck



Tender



Tender



Tender Helm



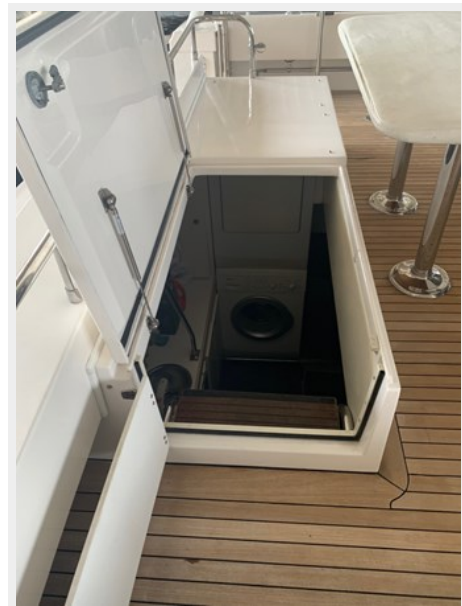
Tender Console



Aft Deck-Access Ladder to Flybridge



Aft Deck Access to Crew and Engine Room



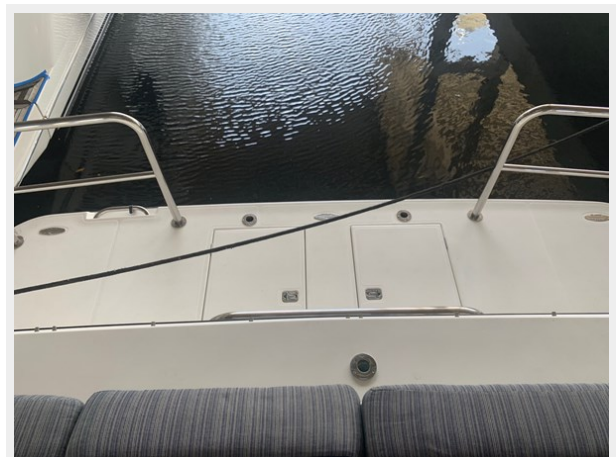
Aft Deck Settee with Dining Table



Aft Deck Docking Station



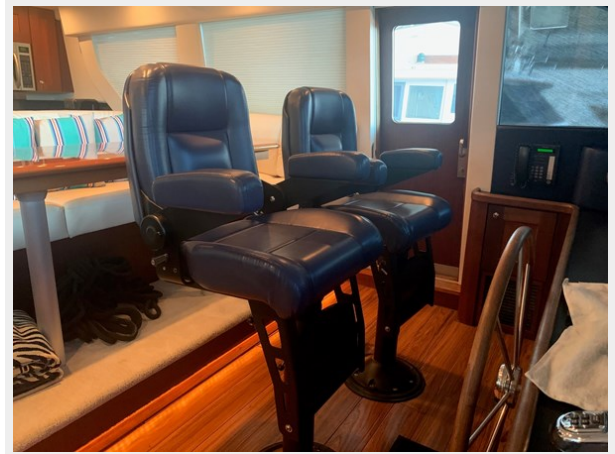
Swim Platform with Storage



Pilothouse Helm Station



Pilothouse Helm and Companion Seats



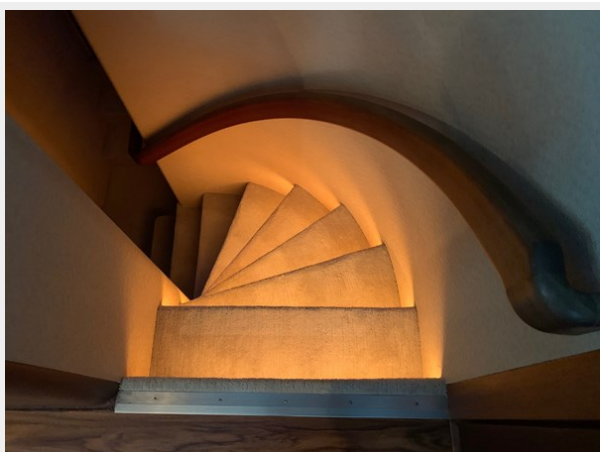
Pilothouse Settee with Dining Table



Galley Starboard Side Buffet - Dish Locker



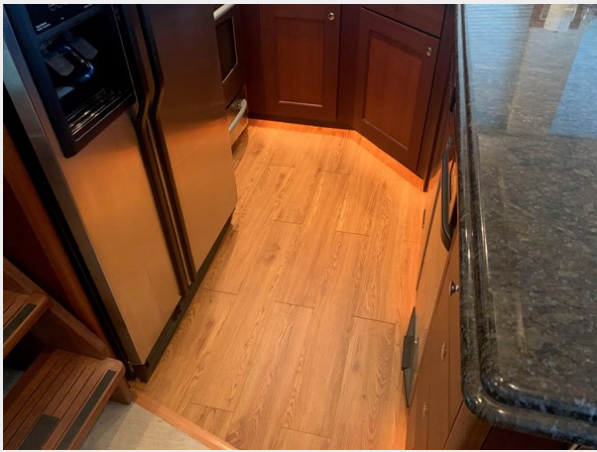
Stairwell to Owners / Guest Quarters



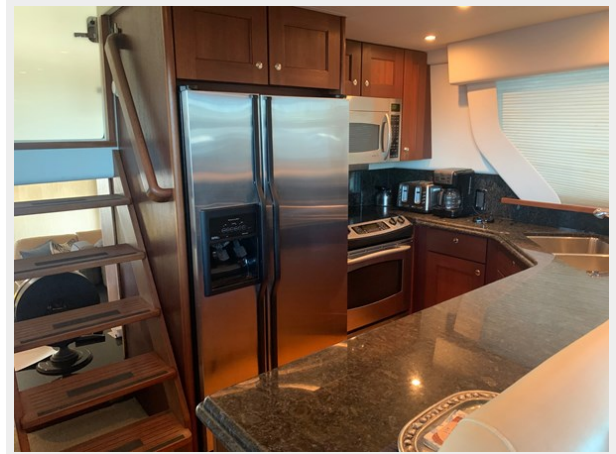
Galley



Galley Upgraded Amtico Flooring



Galley



Main Salon



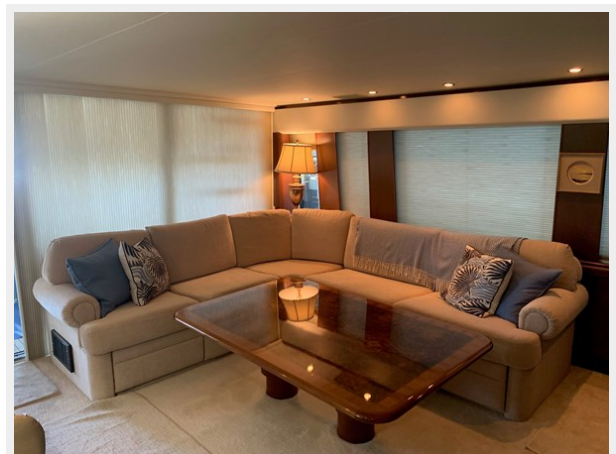
Main Salon 42" TV



Main Salon and Wine Cooler



Main Salon Sofa with Hi Lo Table



Main Salon



Main Salon



DC Electric Panel



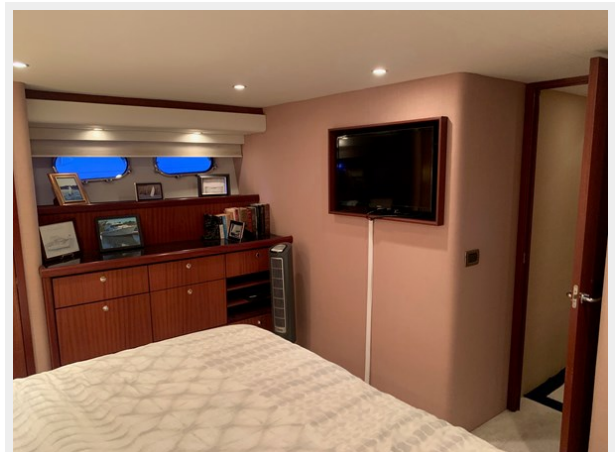
Generator Remote Start Panel



Master Stateroom with King Berth



Master Stateroom



Master Stateroom Dresser



Master Stateroom Desk



Master Stateroom Desk



Master Stateroom Head -Ensuite



Master Stateroom - Tub - Shower



VIP Stateroom



VIP Stateroom



VIP Stateroom



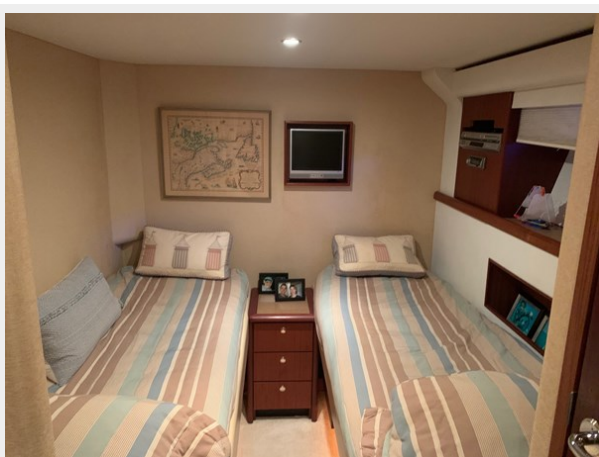
VIP Stateroom Head



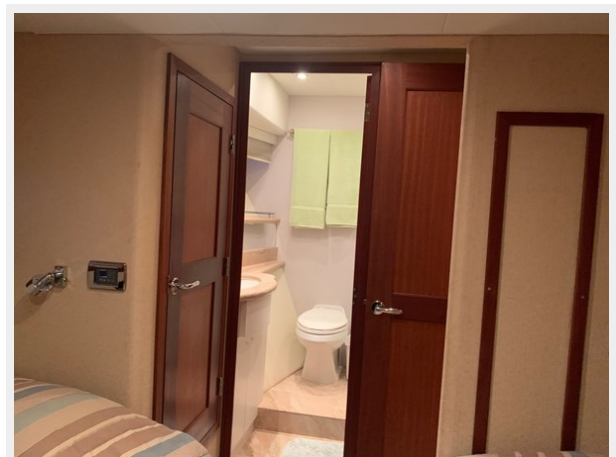
VIP Stateroom - Ensuite Head



Port Twin Berth Guest Stateroom



Port Guest Stateroom - Ensuite Head



Twin Berth Guest-Day Head



Engine Room



Engine Room



Engine Room 20 kW Generator



КОНТАКТЫ

Андрей Шестаков (Andrey Shestakov) – ведущий яхтенный брокер отдела продаж яхт и судов компании Shestakov Yacht Sales Inc. Официальный представитель Shestakov Yacht Sales Inc. для русскоговорящих клиентов в центральном офисе компании в Майами/Форт Лодердейл/Флорида/США.

Контактная информация

Email: andrey@shestakovyachtsales.com

Web: shestakovyachtsales.com

Телефоны

Краснодарский край: **+7(918)465-66-44**

США, Майами, Флорида: **+1(954)274-4435**

Время работы

Понедельник – Суббота: **9:00 - 21:00**
EDT

Воскресенье: **Закрито**

Адрес



Harbour Towne Marina, 850 NE 3rd St,
STE 213, Dania, FL 33004