

PANACEA — MAINSHIP



Судостроитель: MAINSHIP

Год постройки: 2006

Модель: Trawler Yacht

Цена: ЦЕНА ЯХТЫ ПО ЗАПРОСУ

Длина общая: 34' (10.36mm)

Ширина: 14.25

Мин. осадка: 3' 4" (1.02mm)

Макс. осадка: 3' 4" (1.02mm)

Крейс. скорость: 8 Knots Kts. (9 MPH)

Макс. скорость: 20 Knots Kts. (23 MPH)

Купить **Panacea — MAINSHIP** а также выбрать подходящую вам яхту из нашего каталога яхт вам поможет опытный яхтенный брокер Андрей Шестаков. На сегодняшний день компания **Shestakov Yacht Sales Inc.** имеет большое количество яхт в собственном списке продаж, а также тесно сотрудничает со всеми крупными яхтенными производителями по всему миру.

Для того чтобы купить яхту **Panacea — MAINSHIP** а также проконсультироваться по любому вопросу связанному с покупкой, продажей, чартером яхт позвоните по телефону **+7(918)465-66-44**.

ОГЛАВЛЕНИЕ

ОГЛАВЛЕНИЕ	2
ХАРАКТЕРИСТИКИ	5
Обзор	5
Основная информация	5
Размеры	5
Скорость, вместимость и масса	5
Размещение	5
Корпус и палуба	6
Информация о двигателе	6
ФОТОГРАФИИ	7
1 Panacea-HR	7
02ProfileStarboardStern	7
04ProfileBow	7
03ProfileStarboardBow	7
05ProfilePortBow	7
06ProfilePortStern	7
07ProfileStern	8
08CockpitPort	8
09CockpitStarboard	8
10SalonForward	8
11SalonPort	8
12SalonStarboard	8
13SalonLowerHelm	8
14SalonAft	8
15Galley	9
16GalleyForward	9
17GalleyPort	9
18GalleyAft	9

19MasterStateroomForward	9
20MasterStateroomPort	9
22HeadVanityToilet	10
21MasterStateroomStarboard	10
23HeadToiletShower	10
24FlybridgeForward	10
25FlybridgeHelm	11
26FlybridgePort	11
27FlybridgeStarboard	11
28FlybridgeAft	11
29MechPortMainEngine1	11
30MechPortMainEngine	11
31MechPortTransmission	11
32MechPortDripleSShaftSeal	11
33MechStarboardMainEngine1	12
34MechStarboardMainEngine	12
35MechStarboardTransmission	12
36MechStarboardDripleSShaftS	12
37MechRacorMainEngineFuelFil1	12
38MechRacorMainEngineFuelFilt	12
39MechRacorGeneratorFuelFilte	13
40MechEngineRoomFireSuppressi	13
41MechOilChangeSystem	13
42MechWaterHeater	13
43ElecGenerator	13
44ElecBatteryCharger	13
45ElecBatteryBank1	13
46ElecBatteryBank2	13
47ElecBatteryBank3	14

48ElecBatteryBank4	14
50DeckOutboard	14
49DeckTender	14
51DeckPortWalkway	15
52DeckStarboardWalkway	15
53DeckBowPulpit	15
54DeckAuxillaryAnchor	15
КОНТАКТЫ	16
Контактная информация	16
Телефоны	16
Время работы	16
Адрес	16

ХАРАКТЕРИСТИКИ

Обзор

Panacea is a well maintained 2006 Mainship 34 with a beautiful blue hull. She features an island queen size berth forward in the master stateroom, a full head with separate enclosed shower stall, bow and stern thrusters and new flybridge enclosure. She is powered by twin Yanmar 240 hp main engines and 8 kw Kohler generator. Panacea is a Great Loop veteran and is outfitted to do it again or other coastal cruising.

Основная информация

Тип судна: Trawler Yacht	Модельный год: 2006
Год постройки: 2006	

Размеры

Длина общая: 34' (10.36mm)	Ширина: 14.25
Мин. осадка: 3' 4" (1.02mm)	Макс. осадка: 3' 4" (1.02mm)

Скорость, вместимость и масса

Крейс. скорость: 8 Knots Kts. (9 MPH)	Макс. скорость: 20 Knots Kts. (23 MPH)
Вместимость воды: 70 Gallons	Вместимость сточного бака: 34 Gal Gallons
Объем топливного бака: 250 Gal Gallons	

Размещение

Всего кают: 1	Всего ком. состава: 1
---------------	-----------------------

Корпус и палуба

Материал корпуса: Fiberglass

Информация о двигателе

Двигатели: 2

Производитель: Yanmar

Тип двигателя: Inboard

Тип топлива: Diesel

ФОТОГРАФИИ

1 Panacea-HR



02ProfileStarboardStern



04ProfileBow



03ProfileStarboardBow



05ProfilePortBow



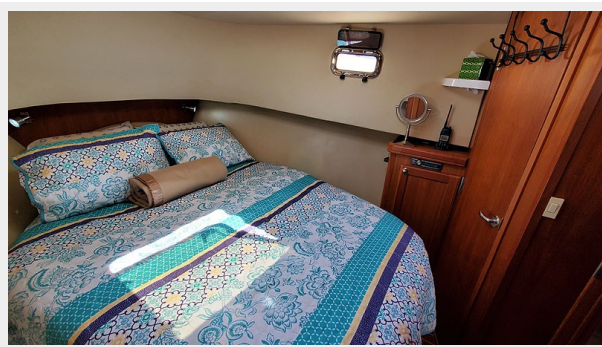
06ProfilePortStern



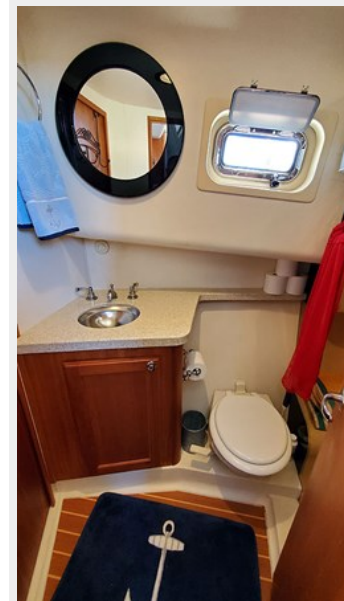
07ProfileStern**08CockpitPort****09CockpitStarboard****10SalonForward****11SalonPort****12SalonStarboard****13SalonLowerHelm****14SalonAft**

15Galley**16GalleyForward****17GalleyPort****18GalleyAft****19MasterStateroomForward****20MasterStateroomPort**

21 Master Stateroom Starboard



22 Head Vanity Toilet

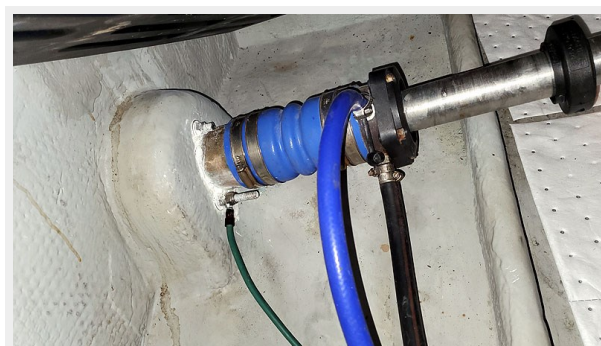


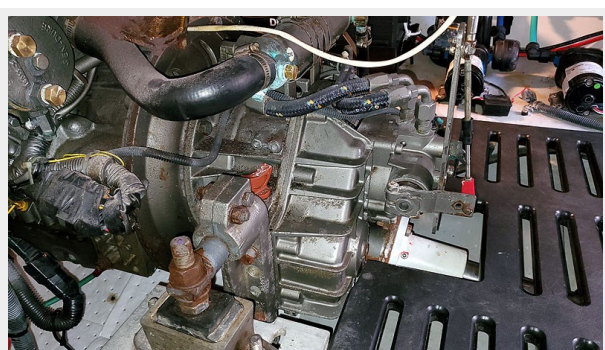
23 Head Toilet Shower

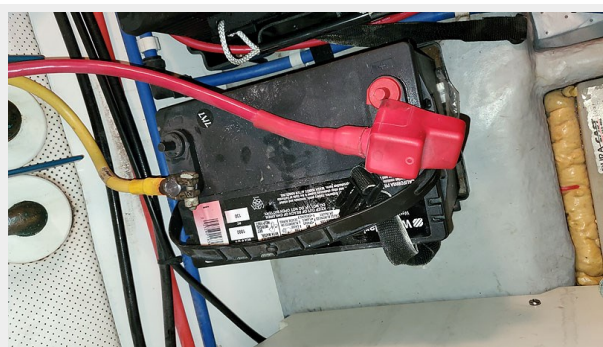
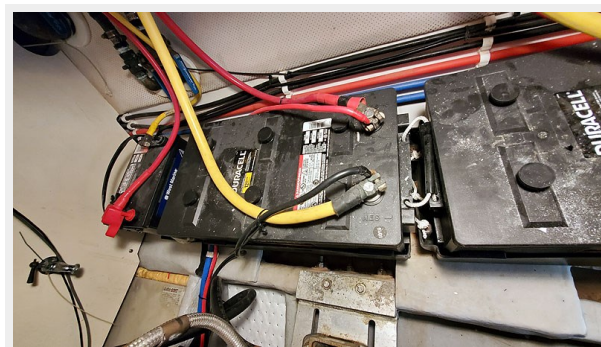


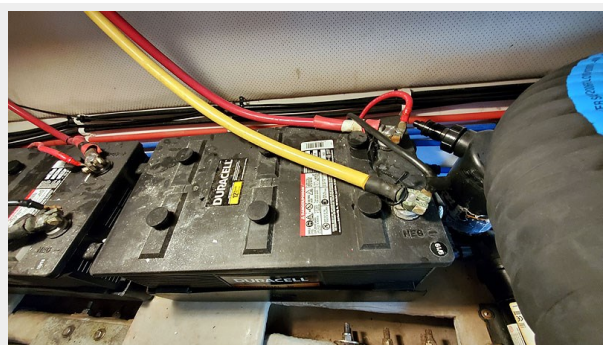
24 Flybridge Forward



25FlybridgeHelm**26FlybridgePort****27FlybridgeStarboard****28FlybridgeAft****29MechPortMainEngine1****30MechPortMainEngine****31MechPortTransmission****32MechPortDriplessShaftSeal**

33MechStarboardMainEngine1**34MechStarboardMainEngine****35MechStarboardTransmission****36MechStarboardDriplessShafts****37MechRacorMainEngineFuelFil1****38MechRacorMainEngineFuelFilt**

39MechRacorGeneratorFuelFilte**40MechEngineRoomFireSuppressi****41MechOilChangeSystem****42MechWaterHeater****43ElecGenerator****44ElecBatteryCharger****45ElecBatteryBank1****46ElecBatteryBank2**

47ElecBatteryBank3**48ElecBatteryBank4****50DeckOutboard****49DeckTender**

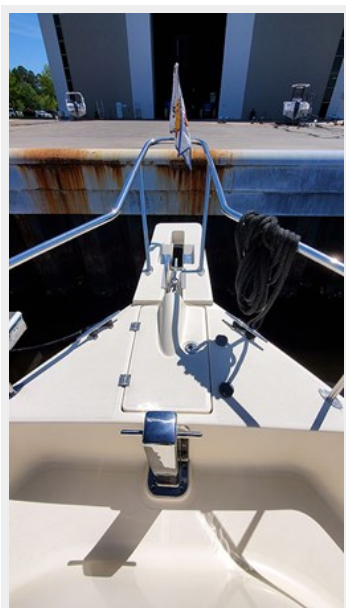
51DeckPortWalkway



52DeckStarboardWalkway



53DeckBowPulpit



54DeckAuxillaryAnchor



КОНТАКТЫ

Андрей Шестаков (Andrey Shestakov) – ведущий яхтенный брокер отдела продаж яхт и судов компании Shestakov Yacht Sales Inc. Официальный представитель Shestakov Yacht Sales Inc. для русскоговорящих клиентов в центральном офисе компании в Майами/Форт Лодердейл/Флорида/США.

Контактная информация

Email: **andrey@shestakovyachtsales.com**

Web: **shestakovyachtsales.com**

Телефоны

Краснодарский край: **+7(918)465-66-44**

США, Майами, Флорида: **+1(954)274-4435**

Время работы

Понедельник – Суббота: **9:00 - 21:00**
EDT

Воскресенье: **Закрыто**

Адрес



Harbour Towne Marina, 850 NE 3rd St,
STE 213, Dania, FL 33004