

SWAN — MENGI YAY



Судостроитель: MENGI YAY

Год постройки: 2006

Модель: Моторная яхта

Цена: ЦЕНА ЯХТЫ ПО ЗАПРОСУ

Местонахождение: Turkey

Длина общая: 77' 8" (23.65mm)

Ширина: 19.19

Мин. осадка: 5' 10" (1.77mm)

Макс. осадка: 5' 10" (1.77mm)

Крейс. скорость: 15 Knots Kts. (17 MPH)

Макс. скорость: 23 Knots Kts. (26 MPH)

Купить **SWAN — MENGI YAY** а также выбрать подходящую вам яхту из нашего **каталога яхт** вам поможет опытный яхтенный брокер Андрей Шестаков. На сегодняшний день компания **Shestakov Yacht Sales Inc.** имеет большое количество яхт в **собственном списке продаж**, а также тесно сотрудничает со всеми крупными яхтенными производителями по всему миру.

Для того чтобы купить яхту **SWAN — MENGI YAY** а также проконсультироваться по любому вопросу связанному с покупкой, продажей, чартером яхт позвоните по телефону **+7(918)465-66-44**.

ОГЛАВЛЕНИЕ

ОГЛАВЛЕНИЕ	2
ХАРАКТЕРИСТИКИ	3
Обзор	3
Основная информация	3
Размеры	3
Скорость, вместимость и масса	3
Размещение	4
Корпус и палуба	4
Информация о двигателе	4
ФОТОГРАФИИ	5
SWAN 2	5
SWAN 3	5
SWAN 6	5
SWAN 4	5
SWAN 7	5
SWAN 8	5
SWAN 10	6
SWAN 9	6
SWAN 11	6
SWAN 12	6
SWAN	6
КОНТАКТЫ	7
Контактная информация	7
Телефоны	7
Время работы	7
Адрес	7

ХАРАКТЕРИСТИКИ

Обзор

Built in 2006 at Turkish yard Mengi-Yay, 23.65m (77.59ft) SWAN is presented in excellent condition with minimum engine hours. Two spacious decks, four double cabins and plenty of outdoor seating comfortably accommodate eight guests.

Основная информация

Тип судна: Моторная яхта

Подкатегория: Flybridge

Модельный год: 2006

Год постройки: 2006

Страна: Turkey

Размеры

Длина общая: 77' 8" (23.65mm)

Ширина: 19.19

Мин. осадка: 5' 10" (1.77mm)

Макс. осадка: 5' 10" (1.77mm)

Скорость, вместимость и масса

Крейс. скорость: 15 Knots Kts. (17 MPH)

Дальность на крейсерской скорости:
375

Макс. скорость: 23 Knots Kts. (26 MPH)

Чистый вес: 25 Pounds

Объем топливного бака: 1717.12 Gal
Gallons

Размещение

Всего кают: 4

Спальные места: 8

Всего ком. состава: 4

Каюты экипажа: 4

Койки экипажа: 4

Корпус и палуба

Материал корпуса: Wood

Информация о двигателе

Двигатели: 2

Производитель: MAN

Тип двигателя: Inboard

Тип топлива: Diesel

ФОТОГРАФИИ

SWAN 2



SWAN 3



SWAN 6



SWAN 4



SWAN 7



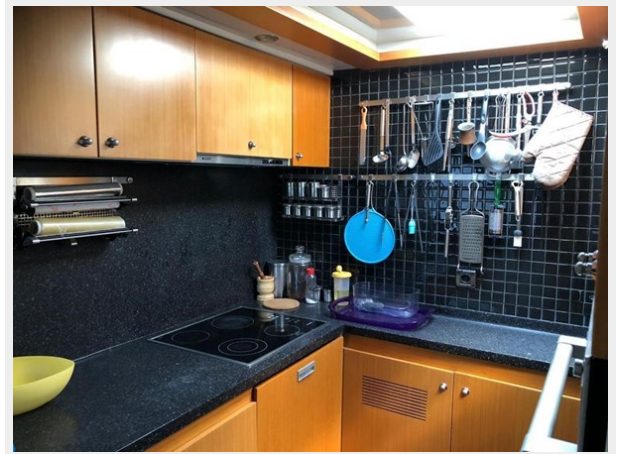
SWAN 8



SWAN 9



SWAN 10



SWAN 11



SWAN 12



SWAN



КОНТАКТЫ

Андрей Шестаков (Andrey Shestakov) – ведущий яхтенный брокер отдела продаж яхт и судов компании Shestakov Yacht Sales Inc. Официальный представитель Shestakov Yacht Sales Inc. для русскоговорящих клиентов в центральном офисе компании в Майами/Форт Лодердейл/Флорида/США.

Контактная информация

Email: andrey@shestakovyachtsales.com

Web: shestakovyachtsales.com

Телефоны

Краснодарский край: **+7(918)465-66-44**

США, Майами, Флорида: **+1(954)274-4435**

Время работы

Понедельник – Суббота: **9:00 - 21:00**
EDT

Воскресенье: **Закрыто**

Адрес



Harbour Towne Marina, 850 NE 3rd St,
STE 213, Dania, FL 33004