

FLOATING DOC III — NEPTUNUS



Судостроитель: NEPTUNUS

Год постройки: 2003

Модель: Моторная яхта

Цена: **ЦЕНА ЯХТЫ ПО ЗАПРОСУ**

Местонахождение: United States

Длина общая: 62' (18.9mm)

Ширина: 16.66

Мин. осадка: 5' (1.52mm)

Макс. осадка: 5' 2" (1.57mm)

Крейс. скорость: 25 Knots Kts. (29 MPH)

Макс. скорость: 30 Knots Kts. (35 MPH)

Купить **FLOATING DOC III — NEPTUNUS** а также выбрать подходящую вам яхту из нашего каталога яхт вам поможет опытный яхтенный брокер Андрей Шестаков. На сегодняшний день компания **Shestakov Yacht Sales Inc.** имеет большое количество яхт в собственном списке продаж, а также тесно сотрудничает со всеми крупными яхтенными производителями по всему миру.

Для того чтобы купить яхту **FLOATING DOC III — NEPTUNUS** а также проконсультироваться по любому вопросу связанному с покупкой, продажей, чартером яхт позвоните по телефону **+7(918)465-66-44**.

ОГЛАВЛЕНИЕ

ОГЛАВЛЕНИЕ	2
ХАРАКТЕРИСТИКИ	6
Обзор	6
Основная информация	6
Размеры	6
Скорость, вместимость и масса	6
Размещение	6
Корпус и палуба	7
Информация о двигателе	7
ФОТОГРАФИИ	8
Salon Looking Forward	8
Salon to Port	8
Salon to Starboard	8
Salon to Starboard	8
Salon Looking Forward	8
Salon Looking Aft	8
Salon Aft to Port	9
Galley Looking to Starboard	9
Galley Looking Forward	9
Galley Looking Aft	9
Galley Looking to Port	9
Looking Aft from Dinette	9
Main Deck Level Day Head	10
Raised Dinette	10
Companionway Electric Locker	10
Companionway Steps	10
Companionway Laundry	11
Companionway Desk	11

Companionway Looking Forward	11
Master Looking Aft	11
Master to Port	12
Master to Starboard	12
Master Head	12
Master Looking Forward	12
Master Shower	13
Starboard Side Guest	13
Guest Head	13
VIP	13
VIP	13
VIP Looking Aft	13
Bow Thruster Compartment	14
Bow Area	14
Sun Pad	14
Bow Area	14
Aft Deck Tender	15
Windlass Detail	15
Side Decks	15
Custom Boarding Doors	15
Aft Deck	16
Aft Deck	16
Stairs to FB	16
Aft Deck Seating	16
Aft Deck Grill	16
FB Looking Aft	16
FB Looking Aft	17
FB Looking Forward	17
FB Steps	17

FB Hatch Over Steps	17
FB Bar	17
Companion Seat	17
FB Jacuzzi	18
Aft Area of FB	18
FB Looking Aft from Sun Pad	18
FB Sun Pads	18
Sun Pads from Above	18
Helm	18
Radar	19
Switch Panel	19
VHF	19
Center of Helm	19
Garmin Plotter	19
Outboard of Helm	19
Ladder to Coach Roof	20
Hardtop Equipment	20
Hardtop Equipment	20
Engine Room Entrance	20
Port Engine	20
Center Engine Room	20
Starboard Engine Room	21
New AC Chillers	21
Lazarette Access	21
Generator	21
Stern Thruster Batteries	21
Lazarette Storage	21
Mounted Spare Props	22
Alternate Profile	22

Home Dock	22
КОНТАКТЫ	23
Контактная информация	23
Телефоны	23
Время работы	23
Адрес	23

ХАРАКТЕРИСТИКИ

Обзор

N/A

Основная информация

Тип судна: Моторная яхта

Подкатегория: Flybridge with Euro Transom

Модельный год: 2004

Год постройки: 2003

Страна: United States

Размеры

Длина общая: 62' (18.9mm)

Ширина: 16.66

Мин. осадка: 5' (1.52mm)

Макс. осадка: 5' 2" (1.57mm)

Скорость, вместимость и масса

Крейс. скорость: 25 Knots Kts. (29 MPH)

Макс. скорость: 30 Knots Kts. (35 MPH)

Чистый вес: 34 Pounds

Вместимость воды: 250 Gallons

Вместимость сточного бака: 110 Gal
Gallons

Объем топливного бака: 1364 Gal
Gallons

Размещение

Всего кают: 3

Спальные места: 6

Всего ком. состава: 3

Корпус и палуба

Материал корпуса: Fiberglass

Материал палубы: Teak

Комплектация корпуса: Modified Deep Vee

Дизайнер корпуса: Tony Castro

Дизайнер экстерьера: Tony Castro

Дизайнер интерьера: Neptunus Yachts

Информация о двигателе

Двигатели: 2

Производитель: CAT

Тип двигателя: Inboard

Тип топлива: Diesel

ФОТОГРАФИИ

Salon Looking Forward



Salon to Port



Salon to Starboard



Salon to Starboard



Salon Looking Forward



Salon Looking Aft



Salon Aft to Port



Galley Looking to Starboard



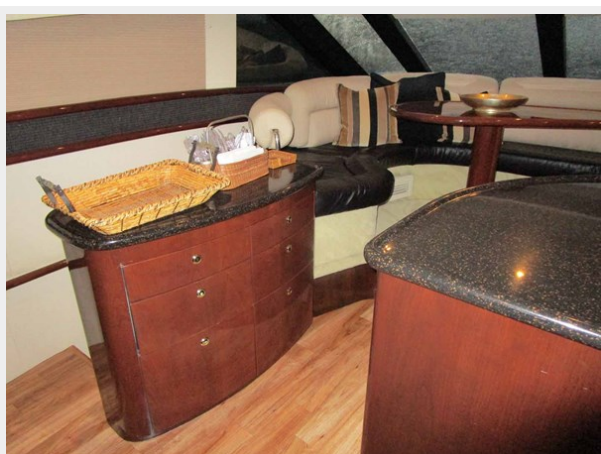
Galley Looking Forward



Galley Looking Aft



Galley Looking to Port



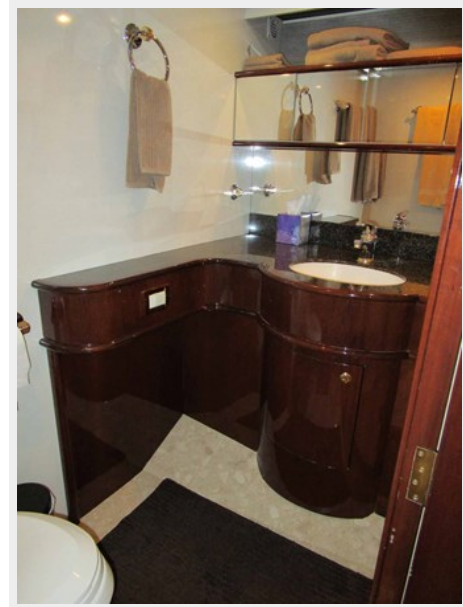
Looking Aft from Dinette



Raised Dinette



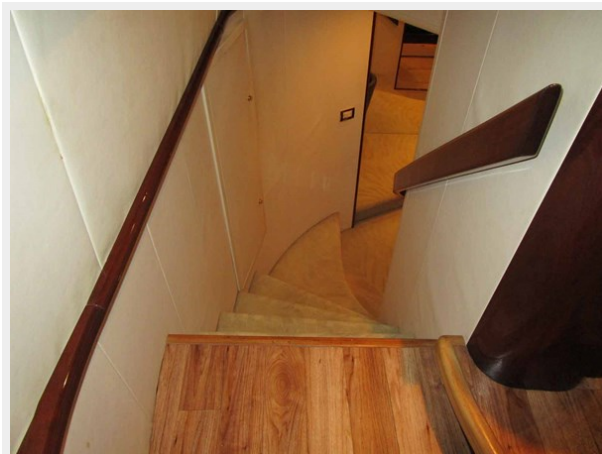
Main Deck Level Day Head



Companionway Electric Locker



Companionway Steps



Companionway Desk



Companionway Laundry



Companionway Looking Forward



Master Looking Aft



Master to Port



Master to Starboard

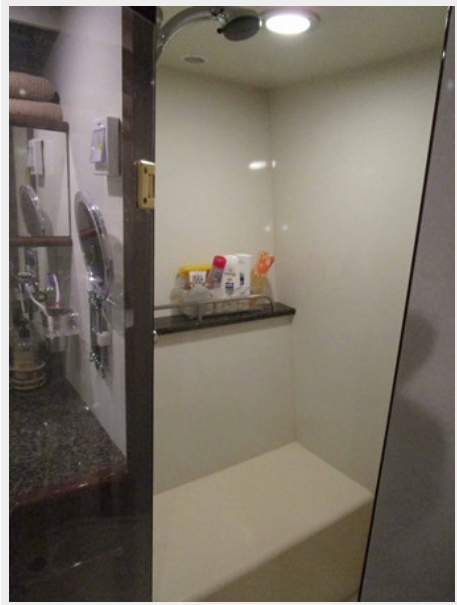


Master Head

Master Looking Forward



Master Shower



Starboard Side Guest



Guest Head



VIP



VIP



VIP Looking Aft



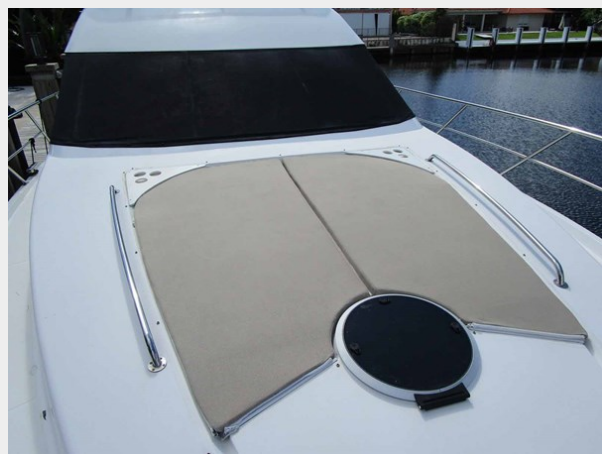
Bow Thruster Compartment



Bow Area



Sun Pad



Bow Area



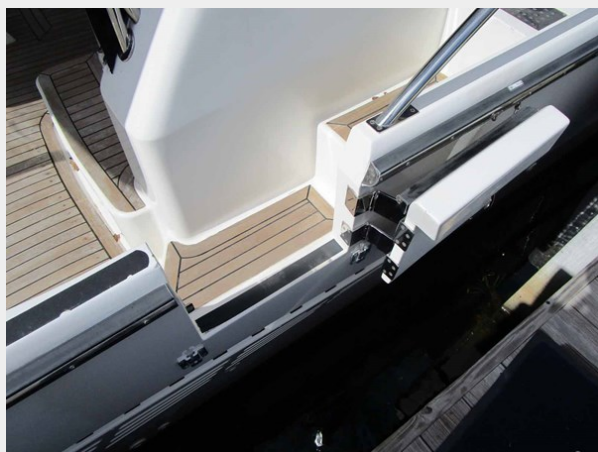
Windlass Detail



Aft Deck Tender



Custom Boarding Doors



Side Decks



Aft Deck



Aft Deck



Stairs to FB



Aft Deck Seating



Aft Deck Grill



FB Looking Aft



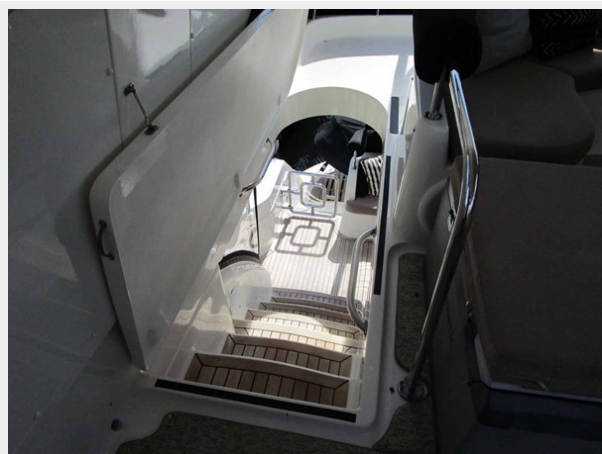
FB Looking Aft



FB Looking Forward



FB Steps



FB Hatch Over Steps



FB Bar



Companion Seat



FB Jacuzzi



Aft Area of FB



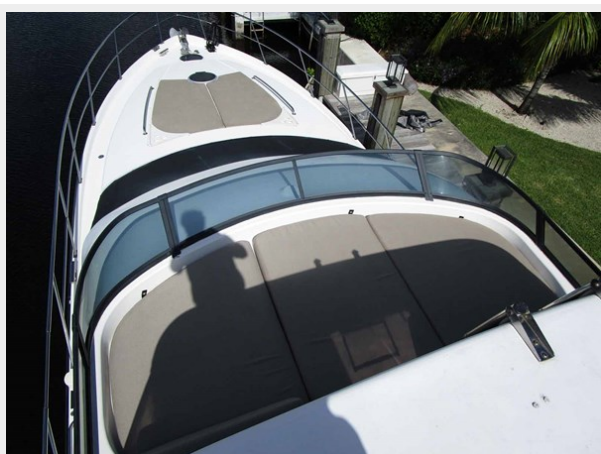
FB Looking Aft from Sun Pad



FB Sun Pads



Sun Pads from Above



Helm



Ladder to Coach Roof



Hardtop Equipment



Hardtop Equipment



Engine Room Entrance



Port Engine



Center Engine Room



Starboard Engine Room



New AC Chillers



Generator



Lazarette Access



Stern Thruster Batteries



Lazarette Storage



Mounted Spare Props



Alternate Profile



Home Dock



КОНТАКТЫ

Андрей Шестаков (Andrey Shestakov) – ведущий яхтенный брокер отдела продаж яхт и судов компании Shestakov Yacht Sales Inc. Официальный представитель Shestakov Yacht Sales Inc. для русскоговорящих клиентов в центральном офисе компании в Майами/Форт Лодердейл/Флорида/США.

Контактная информация

Email: andrey@shestakovyachtsales.com

Web: shestakovyachtsales.com

Телефоны

Краснодарский край: **+7(918)465-66-44**

США, Майами, Флорида: **+1(954)274-4435**

Время работы

Понедельник – Суббота: **9:00 - 21:00**
EDT

Воскресенье: **Закрито**

Адрес



Harbour Towne Marina, 850 NE 3rd St,
STE 213, Dania, FL 33004