

LAURALINE — GRAND BANKS



Судостроитель: GRAND BANKS

Год постройки: 2002

Модель: Trawler Yacht

Цена: ЦЕНА ЯХТЫ ПО ЗАПРОСУ

Длина общая: 46' (14.02mm)

Ширина: 14.75

Купить **LAURALINE — GRAND BANKS** а также выбрать подходящую вам яхту из нашего **каталога яхт** вам поможет опытный яхтенный брокер Андрей Шестаков. На сегодняшний день компания **Shestakov Yacht Sales Inc.** имеет большое количество яхт в **собственном списке продаж**, а также тесно сотрудничает со всеми крупными **яхтенными производителями** по всему миру.

Для того чтобы купить яхту **LAURALINE — GRAND BANKS** а также проконсультироваться по любому вопросу связанному с покупкой, продажей, чартером яхт позвоните по телефону **+7(918)465-66-44**.

ОГЛАВЛЕНИЕ

ОГЛАВЛЕНИЕ	2
ХАРАКТЕРИСТИКИ	4
Обзор	4
Основная информация	5
Размеры	5
Размещение	5
Корпус и палуба	5
Информация о двигателе	5
ФОТОГРАФИИ	6
31	6
17	6
35	6
33	6
39	6
21	6
22	7
7	7
20	7
16	7
19	8
15	8
13	8
27	8
29	8
11	8
9	9
25	9
3	9

23	9
32	9
37	9
5	10
28	10
4	10
34	10
30	10
12	10
24	11
2	11
36	11
6	11
14	11
18	11
38	12
10	12
8	12
26	12
КОНТАКТЫ	13
Контактная информация	13
Телефоны	13
Время работы	13
Адрес	13

ХАРАКТЕРИСТИКИ

Обзор

ORIGINAL OWNER VESSEL

RECENTLY UPDATED ELECTRONICS - STATE OF THE ART

THREE STATEROOM MODEL - Includes large Master Forward w/Island Queen Berth

Well Maintained by Knowledgeable Owner - -In Excellent Condition

Large Spacious Salon with 360 Degree Panoramic Views

Preferred Caterpillar Engines - Electronically controlled - LOW HOURS

Fast Trawler - Capable of 20 Knot Speed

Galley "UP" Allows Cook to Be Part of the Guest Activities, and Provides Excellent View to Waterway, Sliding windows

Dual- Interior and Exterior Access to Spacious Engine Room with Twin Caterpillar Drives

Fully Equipped - Five zone Air Conditioning (48,000 BTU), Generator, Bow Thruster,

Large Covered Aft Deck - Double Doors to Saloon - Covered Side Decks - Working Foredeck

Two Lazerettes - Large Mechanical Room - Aft Storage Room - Crash Bulkhead

Huge Flybridge w/Upper Helm - Guest Seating Area - Tender Storage w/Davit - New Bimini

If you are looking for a fantastic cruising boat that is exceptionally well equipped and in excellent condition, this will be your vessel of choice. We believe she is the finest 46 Europa on the market. Her original owner has lovingly maintained this vessel, and the care and attention shows.

Please call the listing broker immediately to make an appointment to see her.

Основная информация

Тип судна: Trawler Yacht

Модельный год: 2002

Год постройки: 2002

Размеры

Длина общая: 46' (14.02mm)

Ширина: 14.75

Размещение

Всего кают: 3

Всего ком. состава: 2

Корпус и палуба

Материал корпуса: Fiberglass

Информация о двигателе

Двигатели: 2

Производитель: Caterpillar

Тип топлива: Diesel

ФОТОГРАФИИ

17



31



35



33



39



21



7



22



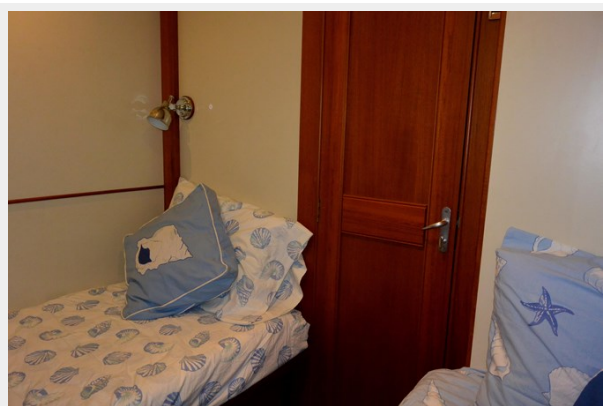
20



16



19



15



13



27



29



11



9



25



23



3



37



32



5



28



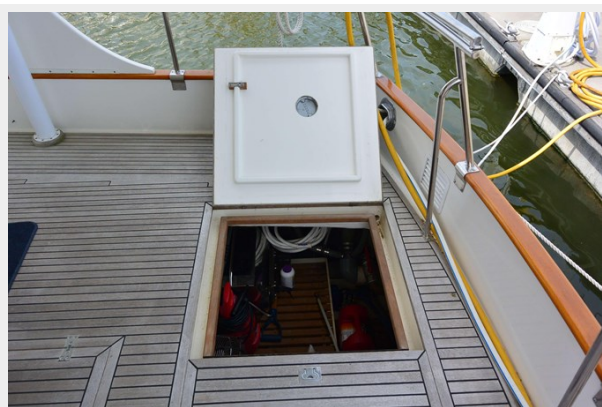
4



34



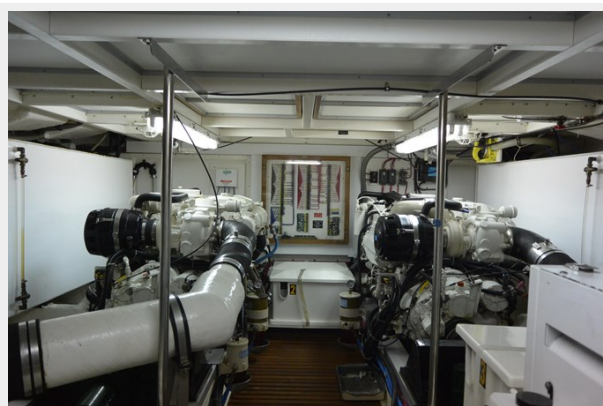
30



12



24



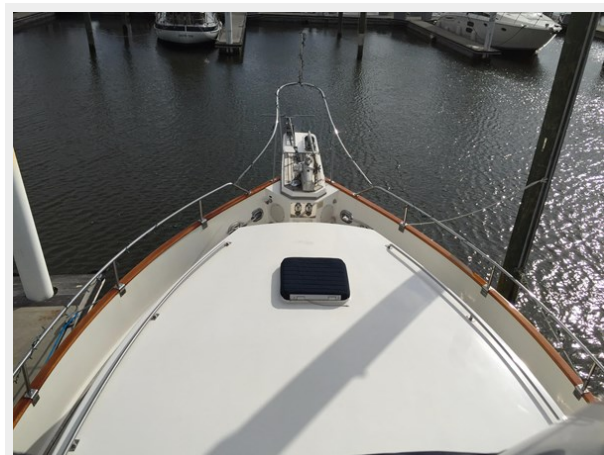
2



6



36



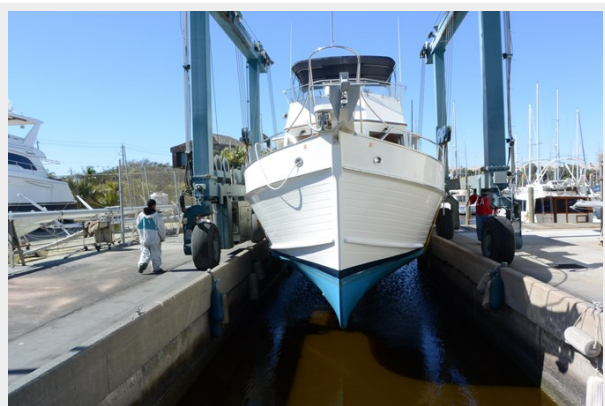
14



18



38



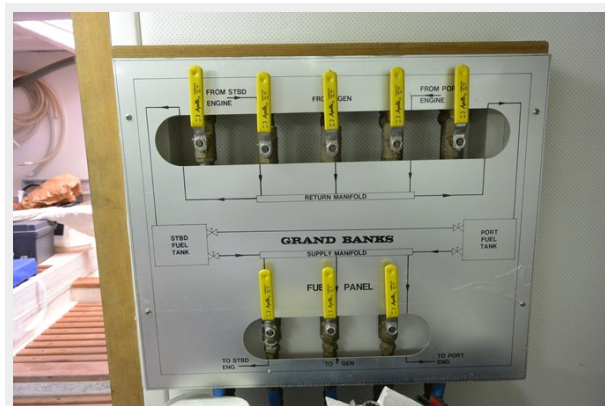
10



8



26



КОНТАКТЫ

Андрей Шестаков (Andrey Shestakov) – ведущий яхтенный брокер отдела продаж яхт и судов компании Shestakov Yacht Sales Inc. Официальный представитель Shestakov Yacht Sales Inc. для русскоговорящих клиентов в центральном офисе компании в Майами/Форт Лодердейл/Флорида/США.

Контактная информация

Email: **andrey@shestakovyachtsales.com**

Web: shestakovyachtsales.com

Телефоны

Краснодарский край: **+7(918)465-66-44**

США, Майами, Флорида: **+1(954)274-4435**

Время работы

Понедельник – Суббота: **9:00 - 21:00** EDT

Воскресенье: **Закрыто**

Адрес



Harbour Towne Marina, 850 NE 3rd St, STE 213, Dania, FL 33004