

NAUTICAL NUT — MARLOW



Судостроитель: MARLOW

Год постройки: 2007

Модель: Моторная яхта

Цена: ЦЕНА ЯХТЫ ПО ЗАПРОСУ

Местонахождение: United States

Длина общая: 72' (21.95mm)

Ширина: 20.16

Макс. осадка: 4' 10" (1.47mm)

Макс. скорость: 25 Knots Kts. (29 MPH)

Купить **Nautical Nut — MARLOW** а также выбрать подходящую вам яхту из нашего **каталога яхт** вам поможет опытный яхтенный брокер Андрей Шестаков. На сегодняшний день компания **Shestakov Yacht Sales Inc.** имеет большое количество яхт в **собственном списке продаж**, а также тесно сотрудничает со всеми крупными **яхтенными производителями** по всему миру.

Для того чтобы купить яхту **Nautical Nut — MARLOW** а также проконсультироваться по любому вопросу связанному с покупкой, продажей, чартером яхт позвоните по телефону **+7(918)465-66-44**.

ОГЛАВЛЕНИЕ

ОГЛАВЛЕНИЕ	2
ХАРАКТЕРИСТИКИ	5
Обзор	5
Основная информация	5
Размеры	5
Скорость, вместимость и масса	5
Размещение	5
Корпус и палуба	6
Информация о двигателе	6
ФОТОГРАФИИ	7
Starboard Side	7
Starboard Side	7
Bow	7
Nautical Nut	7
Nautical Nut	7
Portside	7
Portside	8
Aft Deck	8
Aft Deck facing Forward	8
Aft Deck facing Portside	8
Salon Interior	8
Salon facing Aft	8
Salon facing Starboard	9
Salon Portside Bar with Stairs	9
Galley	9
Dining Area	9
Mini Helm Station	9
MSR facing Aft	9

Master	10
MSR facing Portside	10
MSR Vainity	10
MRS Head	10
Companionway	10
VIP facing Forward	10
Guest Head	11
Starboard Guestroom	11
Portside Guestroom	11
Portside Guest Head	11
Commandbridge facing Forward Portside	11
Commandbridge facing Forward	11
Commandbridge Helm	12
Commandbridge Helm	12
Bow facing Aft	12
Bow	12
Nautical Nut Exterior	12
Marlow Explorer	12
Upper Aft Deck facing Portside	13
Upper Aft Deck	13
Upper Aft Deck Grill	13
Tender	13
Crew Quarters	13
Crew Quarters	13
Crew Head	14
Lazarette	14
Lazarette	14
Engine Room	14
Starboard Engine	14

Portside Engine	14
Nautical Nut Aerial	15
Nautical Nut Running	15
КОНТАКТЫ	16
Контактная информация	16
Телефоны	16
Время работы	16
Адрес	16

ХАРАКТЕРИСТИКИ

Обзор

"Nautical Nut" is the ultimate Marlow Explorer. With her four (4) staterooms, three (3) heads, separate crew quarters with crew head, and state of the art Command Bridge, she has an abundance of luxurious space and storage. With newly upgraded Side Power Zero Speed Fin Stabilizer her proprietary Velocijet Strut Keels, this 72E-CB Marlow Explorer can handle just about any sea condition with relative ease while tracking unbelievably straight, like a train on tracks. This yacht has been kept in excellent condition and is ready for her next adventure anywhere in the world!

Основная информация

Тип судна: Моторная яхта

Модельный год: 2007

Год постройки: 2007

Страна: United States

Размеры

Длина общая: 72' (21.95mm)

Длина палубы: 77' 8" (23.67mm)

Ширина: 20.16

Макс. осадка: 4' 10" (1.47mm)

Скорость, вместимость и масса

Макс. скорость: 25 Knots Kts. (29 MPH)

Вместимость воды: 500 Gallons

Вместимость сточного бака: 175 Gal Gallons

Объем топливного бака: 3000 Gal Gallons

Размещение

Всего кают: 4

Всего ком. состава: 3

Корпус и палуба

Материал корпуса: Composite

Дизайнер экстерьера: Marlow Yachts

Дизайнер интерьера: Marlow Design
Team

Информация о двигателе

Двигатели: 2

Производитель: Caterpillar

Тип двигателя: Inboard

Тип топлива: Diesel

ФОТОГРАФИИ

Starboard Side



Starboard Side



Bow



Nautical Nut



Nautical Nut



Portside



Portside



Aft Deck



Aft Deck facing Forward



Aft Deck facing Portside



Salon Interior



Salon facing Aft



Salon facing Starboard



Salon Portside Bar with Stairs



Galley



Dining Area



Mini Helm Station



MSR facing Aft



Master



MSR facing Portside



MSR Vainity



MRS Head



Companionway



VIP facing Forward



Guest Head



Starboard Guestroom



Portside Guestroom



Portside Guest Head



Commandbridge facing Forward



**Commandbridge facing Forward
Portside**



Commandbridge Helm



Commandbridge Helm



Bow facing Aft



Bow



Nautical Nut Exterior



Marlow Explorer



Upper Aft Deck facing Portside



Upper Aft Deck



Upper Aft Deck Grill



Tender



Crew Quarters



Crew Quarters



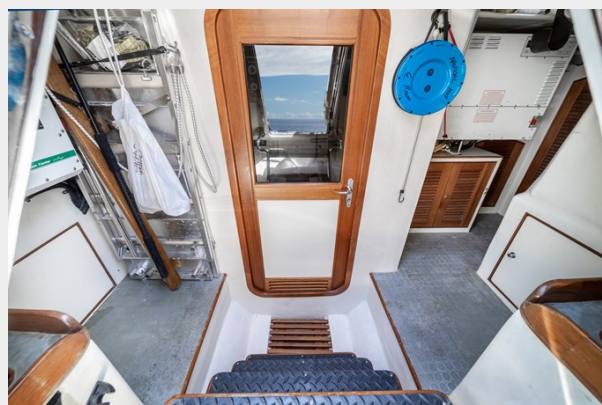
Crew Head



Lazarette



Lazarette



Engine Room



Starboard Engine



Portside Engine



Nautical Nut Aerial



Nautical Nut Running



КОНТАКТЫ

Андрей Шестаков (Andrey Shestakov) – ведущий яхтенный брокер отдела продаж яхт и судов компании Shestakov Yacht Sales Inc. Официальный представитель Shestakov Yacht Sales Inc. для русскоговорящих клиентов в центральном офисе компании в Майами/Форт Лодердейл/Флорида/США.

Контактная информация

Email: **andrey@shestakovyachtsales.com**

Web: shestakovyachtsales.com

Телефоны

Краснодарский край: **+7(918)465-66-44**

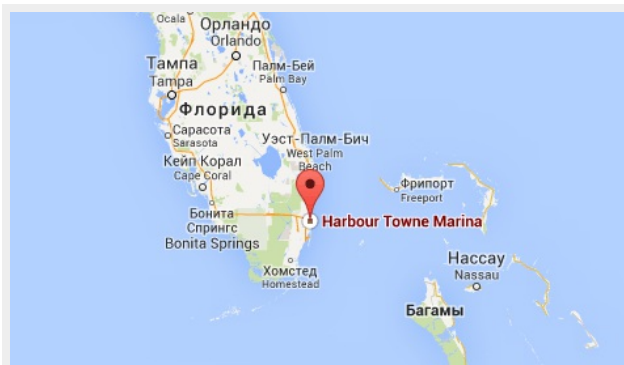
США, Майами, Флорида: **+1(954)274-4435**

Время работы

Понедельник – Суббота: **9:00 - 21:00** EDT

Воскресенье: **Закрыто**

Адрес



Harbour Towne Marina, 850 NE 3rd St, STE 213, Dania, FL 33004