

MOONGLOW — ALBIN



Судостроитель: ALBIN

Год постройки: 1979

Модель: Trawler Yacht

Цена: ЦЕНА ЯХТЫ ПО ЗАПРОСУ

Длина общая: 43' (13.11mm)

Ширина: 14.41

Макс. осадка: 4' 1" (1.24mm)

Крейс. скорость: 8 Knots Kts. (9 MPH)

Макс. скорость: 10 Knots Kts. (12 MPH)

Купить **Moonglow — ALBIN** а также выбрать подходящую вам яхту из нашего **каталога яхт** вам поможет опытный яхтенный брокер Андрей Шестаков. На сегодняшний день компания **Shestakov Yacht Sales Inc.** имеет большое количество яхт в **собственном списке продаж**, а также тесно сотрудничает со всеми крупными **яхтенными производителями** по всему миру.

Для того чтобы купить яхту **Moonglow — ALBIN** а также проконсультироваться по любому вопросу связанному с покупкой, продажей, чартером яхт позвоните по телефону **+7(918)465-66-44**.

ОГЛАВЛЕНИЕ

| | |
|--------------------------------------|----|
| ОГЛАВЛЕНИЕ | 2 |
| ХАРАКТЕРИСТИКИ | 5 |
| Обзор | 5 |
| Основная информация | 5 |
| Размеры | 5 |
| Скорость, вместимость и масса | 5 |
| Размещение | 6 |
| Корпус и палуба | 6 |
| Информация о двигателе | 6 |
| ФОТОГРАФИИ | 7 |
| 2. 43' Albin Port Profile | 7 |
| 1. 43'Albin Bow Profile | 7 |
| 3. 43' Albin Starboard Forward | 7 |
| 4. 43' Albin Starboard Profile | 7 |
| 6. 43' Albin Aft View | 8 |
| 5.43' Albin Forward Deck | 8 |
| 7. 43' Albin Port View Forward | 8 |
| 8. 43' Albin Starboard View Forward | 8 |
| 9. 43' Albin Trunk View Forward | 9 |
| 10. 43' Albin Flybridge | 9 |
| 10а 43' Albin Bridge View Forward | 9 |
| 11. 43' Albin Trunk View Aft | 9 |
| 12. 43' Albin Port Deck Forward | 10 |
| 13. 43' Albin Starboard Deck Forward | 10 |
| 14. 43' Albin Aft Deck | 10 |
| 15. 43' Albin Salon | 10 |
| 16. 43'Albin Settee To Starboard | 11 |
| 17. 43' Albin Settee 2 | 11 |

| | |
|---|-----------|
| 18.43' Albin Salon View Aft | 11 |
| 19. 43' Albin Salon View To Port | 11 |
| 20. 43' Albin Helm | 11 |
| 21. 43' Albin Helm Gauges | 11 |
| 22. 43' Albin AC DC Panel | 12 |
| 23. 43' Albin Helm View Aft | 12 |
| 24. 43' Albin Helm View Starboard | 12 |
| 25. 43' Albin Salon View Forward | 12 |
| 26.43' Albin Galley 1 | 13 |
| 27. 43' Albin Galley 2 | 13 |
| 28. 43' Albin Galley 3 | 13 |
| 29.43' Albin Forward Stateroom | 13 |
| 30. 43' Albin Forward Hanging Locker | 14 |
| 31. 43' Albin Forward Head 1 | 14 |
| 33. 43' Albin Forward Stateroom View Aft | 14 |
| 32. 43' Albin Forward Head 2 | 14 |
| 34. 43' Albin Aft Master Centerline Queen Berth | 15 |
| 35. 43' Albin Aft Master Starboard View | 15 |
| 36. 43' Albin Aft Master Hanging Locker To Port | 15 |
| 37. 43' Albin Master Ensuite Head 1 | 15 |
| 39. 43' Albin Aft Master View Forward | 16 |
| 38. 43' Albin Master Ensuite Head 2 | 16 |
| 40. 43' Albin Port Diesel Lehman Engine | 16 |
| 41. 43' Albin Starboard diesel Lehman Engine | 16 |
| 44. 43' Albin Engine Room View Forward | 17 |
| 42. 43' Albin Westerbeke Generator | 17 |
| КОНТАКТЫ | 18 |
| Контактная информация | 18 |
| Телефоны | 18 |

| | |
|--------------|----|
| Время работы | 18 |
| Адрес | 18 |

ХАРАКТЕРИСТИКИ

Обзор

Moonglow is a 1979 Albin 43 ft trunk cabin trawler whose style has been popular for many years. With a two stateroom, two head layout she is roomy enough for comfortable cruising for two couples. She comes outfitted with a teak interior and large comfortable salon. She is built on a semi-displacement hull with a large keel that protects both props. There is easy access to the roomy flybridge and the captain has excellent 360 vision. This is a very economic trawler capable of island or great loop travel. Moonglow had a bottom job in 2015 and has been wet stored up river in brackish water. A diver has maintained the bottom on a consistent basis.

Основная информация

Тип судна: Trawler Yacht

Модельный год: 1979

Год постройки: 1979

Размеры

Длина общая: 43' (13.11mm)

Ширина: 14.41

Макс. осадка: 4' 1" (1.24mm)

Скорость, вместимость и масса

Крейс. скорость: 8 Knots Kts. (9 MPH)

Макс. скорость: 10 Knots Kts. (12 MPH)

Вместимость воды: 300 Gallons

Вместимость сточного бака: 48 Gal
Gallons

Объем топливного бака: 500 Gal
Gallons

Размещение

Всего кают: 2

Всего ком. состава: 2

Корпус и палуба

Материал корпуса: Fiberglass

Информация о двигателе

Двигатели: 2

Производитель: Lehman

Тип двигателя: Inboard

Тип топлива: Diesel

ФОТОГРАФИИ

1. 43' Albin Bow Profile



2. 43' Albin Port Profile



3. 43' Albin Starboard Forward



4. 43' Albin Starboard Profile



5. 43' Albin Forward Deck



6. 43' Albin Aft View



7. 43' Albin Port View Forward



8. 43' Albin Starboard View Forward



9. 43' Albin Trunk View Forward



10. 43' Albin Flybridge



10a 43' Albin Bridge View Forward



11. 43' Albin Trunk View Aft



12. 43' Albin Port Deck Forward



13. 43' Albin Starboard Deck Forward



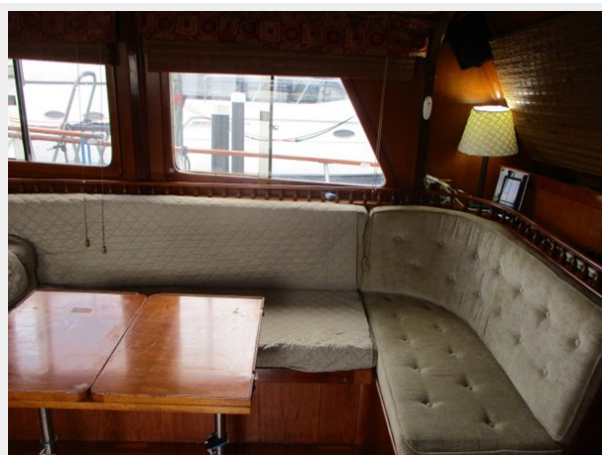
14. 43' Albin Aft Deck



15. 43' Albin Salon



16. 43' Albin Settee To Starboard



17. 43' Albin Settee 2



18. 43' Albin Salon View Aft



19. 43' Albin Salon View To Port



20. 43' Albin Helm



21. 43' Albin Helm Gauges



22. 43' Albin AC DC Panel



23. 43' Albin Helm View Aft



24. 43' Albin Helm View Starboard



25. 43' Albin Salon View Forward



26.43' Albin Galley 1



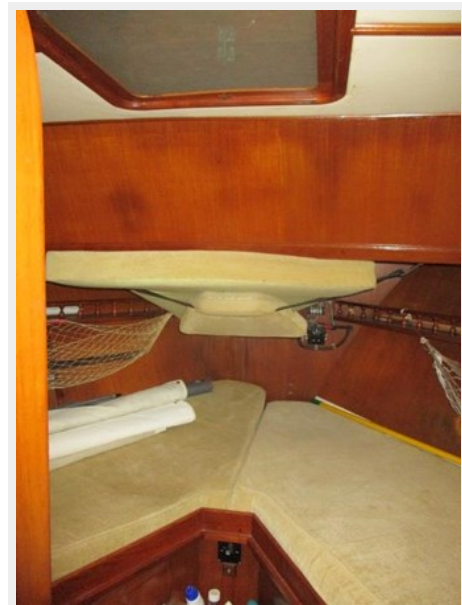
27. 43' Albin Galley 2



28. 43' Albin Galley 3



29.43' Albin Forward Stateroom



30. 43' Albin Forward Hanging Locker



31. 43' Albin Forward Head 1



32. 43' Albin Forward Head 2



33. 43' Albin Forward Stateroom View Aft



34. 43' Albin Aft Master Centerline Queen Berth



35. 43' Albin Aft Master Starboard View



36. 43' Albin Aft Master Hanging Locker To Port



37. 43' Albin Master Ensuite Head 1



38. 43' Albin Master Ensuite Head 2



39. 43' Albin Aft Master View Forward



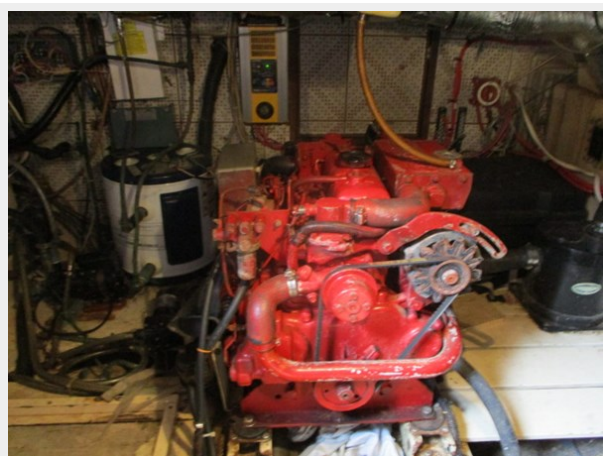
40. 43' Albin Port Diesel Lehman Engine



41. 43' Albin Starboard diesel Lehman Engine



42. 43' Albin Westerbeke Generator



44. 43' Albin Engine Room View Forward



КОНТАКТЫ

Андрей Шестаков (Andrey Shestakov) – ведущий яхтенный брокер отдела продаж яхт и судов компании Shestakov Yacht Sales Inc. Официальный представитель Shestakov Yacht Sales Inc. для русскоговорящих клиентов в центральном офисе компании в Майами/Форт Лодердейл/Флорида/США.

Контактная информация

Email: **andrey@shestakovyachtsales.com**

Web: **shestakovyachtsales.com**

Телефоны

Краснодарский край: **+7(918)465-66-44**

США, Майами, Флорида: **+1(954)274-4435**

Время работы

Понедельник – Суббота: **9:00 - 21:00** EDT

Воскресенье: **Закрыто**

Адрес



Harbour Towne Marina, 850 NE 3rd St, STE 213, Dania, FL 33004