

ADELITA — MAINSHIP



Судостроитель: MAINSHIP

Год постройки: 2006

Модель: Trawler Yacht

Цена: ЦЕНА ЯХТЫ ПО ЗАПРОСУ

Местонахождение: United States

Длина общая: 34' (10.36mm)

Ширина: 12.25

Макс. осадка: 3' 3" (0.99mm)

Крейс. скорость: 10.43 Knots Kts.
(12 MPH)

Макс. скорость: 17.38 Knots Kts.
(20 MPH)

Купить **Adelita — MAINSHIP** а также выбрать подходящую вам яхту из нашего **каталога яхт** вам поможет опытный яхтенный брокер Андрей Шестаков. На сегодняшний день компания **Shestakov Yacht Sales Inc.** имеет большое количество яхт в **собственном списке продаж**, а также тесно сотрудничает со всеми крупными **яхтенными производителями** по всему миру.

Для того чтобы купить яхту **Adelita — MAINSHIP** а также проконсультироваться по любому вопросу связанному с покупкой, продажей, чартером яхт позвоните по телефону **+7(918)465-66-44**.

ОГЛАВЛЕНИЕ

ОГЛАВЛЕНИЕ	2
ХАРАКТЕРИСТИКИ	4
Обзор	4
Основная информация	4
Размеры	4
Скорость, вместимость и масса	5
Размещение	5
Корпус и палуба	5
Информация о двигателе	5
ФОТОГРАФИИ	6
1003 ADELITA Bow	6
1002 ADELITA Starboard	6
1006 34 Pilot	6
1005 ADELITA Cockpit	6
1006 ADELITA Helm	6
1007 ADELITA Bridge Aft	6
1008 34 Pilot	7
1008 ADELITA Engine Compartment	7
1009 ADELITA Port Engine	7
1010 ADELITA Starboard Engine	7
1020 ADELITA Port Drive	7
1021 ADELITA Starboard Drive	7
1021	8
1023 34 Pilot	8
1025 34 Pilot	8
1024 ADELITA Battery Compartment	8
1026 34 Pilot	8
1027 34 Pilot	8

1028 34 Pilot	9
1029 34 Pilot	9
1030 34 Pilot	9
1035 34 Pilot	9
1040 34 Pilot	9
1036 34 Pilot	9
1041 34 Pilot	10
КОНТАКТЫ	11
Контактная информация	11
Телефоны	11
Время работы	11
Адрес	11

ХАРАКТЕРИСТИКИ

Обзор

\$5000.00 PRICE DROP!

"ADELITA" is in great shape inside and out. Her owner continues to maintain and upgrade her.

Survey and maintenance records available upon acceptance of an offer.

The 34 Mainship Pilot Rum Runner edition is a classic downeast style cruiser. "ADELITA" is a 2006 with twin Yanmar 240hp diesel engines. The upholstery, canvas and isinglass are in good shape. Electronics include 2 Raymarine C80 GPS chartplotter/radar/sonar units, as well as autopilot and VHF radio configured in a well laid out helm. Additions include stainless stanchions from after edge of HT to gunwale, oil exchanger, generator, and custom cockpit carpets. New 8D batteries and zincs. She is in the water with clean bottom, ready to go.

Основная информация

Тип судна: Trawler Yacht

Модельный год: 2006

Год постройки: 2006

Страна: United States

Размеры

Длина общая: 34' (10.36mm)

Ширина: 12.25

Макс. осадка: 3' 3" (0.99mm)

Скорость, вместимость и масса

Крейс. скорость: 10.43 Knots Kts.
(12 MPH)

Макс. скорость: 17.38 Knots Kts. (20
MPH)

Вместимость воды: 70 Gallons

Вместимость сточного бака: 20 Gal
Gallons

Объем топливного бака: 250 Gal
Gallons

Размещение

Всего кают: 1

Всего коек: 2

Всего ком. состава: 1

Корпус и палуба

Материал корпуса: Fiberglass

Информация о двигателе

Двигатели: 2

Производитель: Yanmar

Тип двигателя: Inboard

Тип топлива: Diesel

ФОТОГРАФИИ

1002 ADELITA Starboard



1003 ADELITA Bow



1005 ADELITA Cockpit



1006 34 Pilot



1006 ADELITA Helm



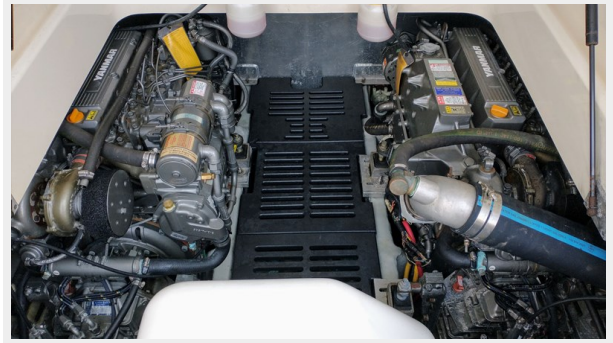
1007 ADELITA Bridge Aft



1008 34 Pilot



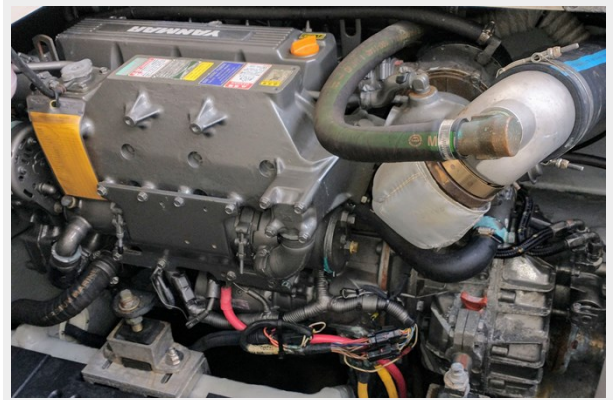
1008 ADELITA Engine Compartment



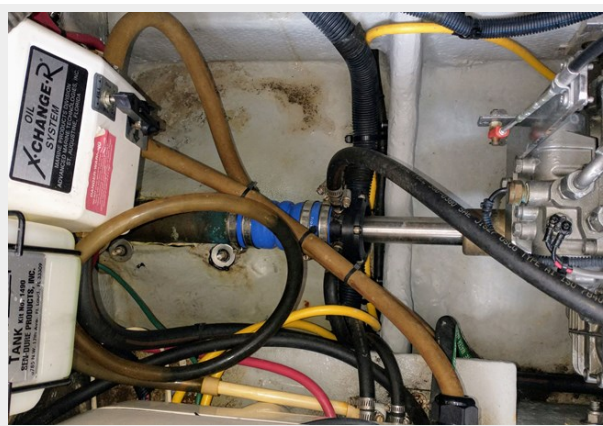
1009 ADELITA Port Engine



1010 ADELITA Starboard Engine



1020 ADELITA Port Drive



1021 ADELITA Starboard Drive



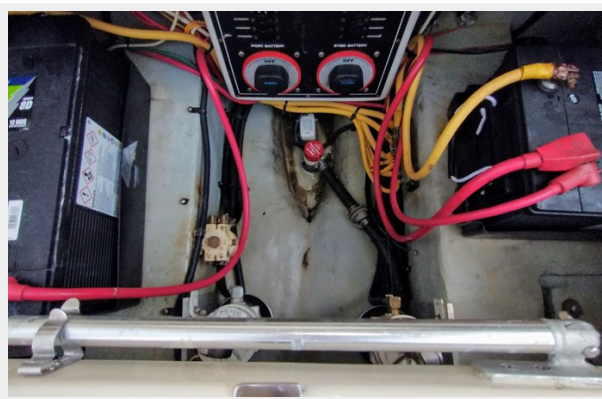
1021



1023 34 Pilot



1024 ADELITA Battery Compartment



1025 34 Pilot



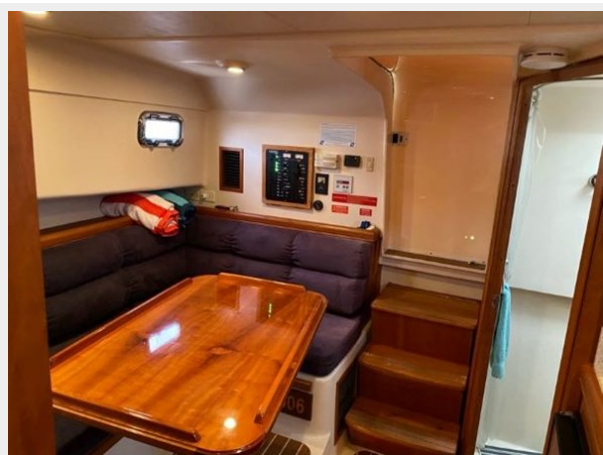
1026 34 Pilot



1027 34 Pilot



1028 34 Pilot



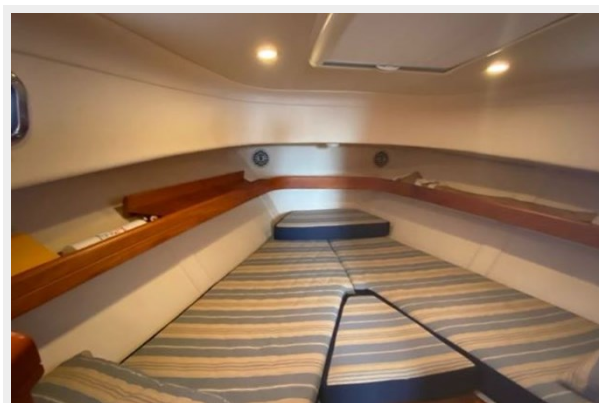
1029 34 Pilot



1030 34 Pilot



1035 34 Pilot



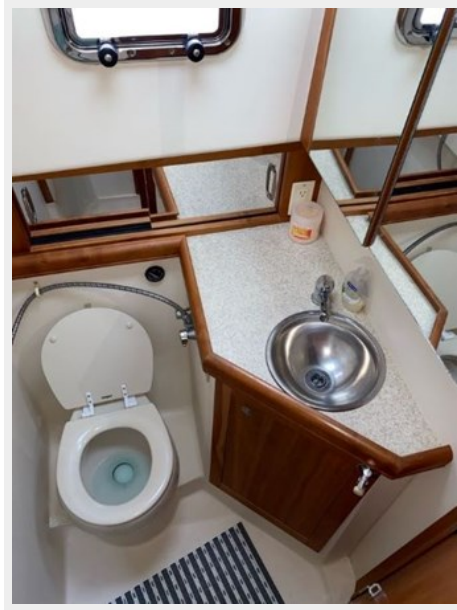
1036 34 Pilot



1040 34 Pilot



1041 34 Pilot



КОНТАКТЫ

Андрей Шестаков (Andrey Shestakov) – ведущий яхтенный брокер отдела продаж яхт и судов компании Shestakov Yacht Sales Inc. Официальный представитель Shestakov Yacht Sales Inc. для русскоговорящих клиентов в центральном офисе компании в Майами/Форт Лодердейл/Флорида/США.

Контактная информация

Email: **andrey@shestakovyachtsales.com**

Web: shestakovyachtsales.com

Телефоны

Краснодарский край: **+7(918)465-66-44**

США, Майами, Флорида: **+1(954)274-4435**

Время работы

Понедельник – Суббота: **9:00 - 21:00** EDT

Воскресенье: **Закрето**

Адрес



Harbour Towne Marina, 850 NE 3rd St, STE 213, Dania, FL 33004