

SECOND SALLY — KELLY PETERSON



Судостроитель: KELLY PETERSON

Год постройки: 1978

Модель: Cutter

Цена: **ЦЕНА ЯХТЫ ПО ЗАПРОСУ**

Местонахождение: United States

Длина общая: 44' (13.41mm)

Ширина: 12.83

Мин. осадка: 6' 4" (1.93mm)

Макс. осадка: 6' 4" (1.93mm)

Купить **Second Sally — KELLY PETERSON** а также выбрать подходящую вам яхту из нашего каталога яхт вам поможет опытный яхтенный брокер Андрей Шестаков. На сегодняшний день компания **Shestakov Yacht Sales Inc.** имеет большое количество яхт в собственном списке продаж, а также тесно сотрудничает со всеми крупными яхтенными производителями по всему миру.

Для того чтобы купить яхту **Second Sally — KELLY PETERSON** а также проконсультироваться по любому вопросу связанному с покупкой, продажей, чартером яхт позвоните по телефону **+7(918)465-66-44**.

ОГЛАВЛЕНИЕ

ОГЛАВЛЕНИЕ	2
ХАРАКТЕРИСТИКИ	5
Обзор	5
Основная информация	5
Размеры	5
Скорость, вместимость и масса	5
Размещение	5
Корпус и палуба	5
Информация о двигателе	5
ФОТОГРАФИИ	6
0_2782334_44_kelly_peterson_port_aft_profile	6
1_2782334_44_kelly_peterson_starboard_aft_profile	6
3_2782334_44_kelly_peterson_anchor_windlass	6
2_2782334_44_kelly_peterson_anchors	6
4_2782334_44_kelly_peterson_roller_furler	6
5_2782334_44_kelly_peterson_foredeck1	6
6_2782334_44_kelly_peterson_foredeck2	7
7_2782334_44_kelly_peterson_foredeck_aft	7
8_2782334_44_kelly_peterson_port_side_deck1	7
9_2782334_44_kelly_peterson_port_side_deck2	7
10_2782334_44_peterson_starboard_side_deck1	7
11_2782334_44_kelly_peterson_starboard_side_deck2	7
12_2782334_44_kelly_peterson_spars	8
13_2782334_44_kelly_peterson_standing_rigging	8
14_2782334_44_kelly_peterson_dodger	8
15_2782334_44_kelly_peterson_bimini	8
16_2782334_44_kelly_peterson_aftdeck_forward	8
17_2782334_44_kelly_peterson_aftdeck_aft	8

18_2782334_44_kelly_peterson_aftdeck_sotrage_boxes	9
19_2782334_44_kelly_peterson_arch1	9
20_2782334_44_kelly_peterson_arch2	9
21_2782334_44_kelly_peterson_transom	9
22_2782334_44_kelly_peterson_cockpit1	9
23_2782334_44_kelly_peterson_cockpit2	9
24_2782334_44_kelly_peterson_cockpit_aft	10
25_2782334_44_kelly_peterson_cockpit_port	10
26_2782334_44_kelly_peterson_cockpit_starboard	10
27_2782334_44_kelly_peterson_cockpit_helm	10
28_2782334_44_kelly_peterson_salon_forward	10
29_2782334_44_kelly_peterson_salon_aft	10
30_2782334_44_kelly_peterson_salon_port	11
31_2782334_44_kelly_peterson_salon_settee1	11
32_2782334_44_kelly_peterson_salon_settee2	11
33_2782334_44_kelly_peterson_salon_starboard_benchseat1	11
34_2782334_44_kelly_peterson_salon_starboard_benchseat2	11
35_2782334_44_kelly_peterson_nav_station	11
36_2782334_44_kelly_peterson_salon_heater	12
37_2782334_44_kelly_peterson_galley1	12
39_2782334_44_kelly_peterson_aft_companionway1	12
38_2782334_44_kelly_peterson_galley2	12
40_2782334_44_kelly_peterson_aft_companionway2	12
41_2782334_44_kelly_peterson_aft_stateroom	12
42_2782334_44_kelly_peterson_aft_stateroom_port	13
43_2782334_44_kelly_peterson_aft_stateroom_starboard	13
44_2782334_44_kelly_peterson_aft_satteroom_forward	13
45_2782334_44_kelly_peterson_forward_stateroom	13
46_2782334_44_kelly_peterson_head	13

47_2782334_44_kelly_peterson_auxiliary	13
48_2782334_44_kelly_peterson_gearbox	14
49_2782334_44_kelly_peterson_racor_fuel_filters	14
51_2782334_44_kelly_peterson_electrical_panel	14
50_2782334_44_kellyb_peterson_watermaker	14
53_2782334_44_kelly_peterson_inverter1	14
52_2782334_44_kelly_peterson_battery_charger	14
54_2782334_44_kelly_peterson_inverter2	15
КОНТАКТЫ	16
Контактная информация	16
Телефоны	16
Время работы	16
Адрес	16

ХАРАКТЕРИСТИКИ

Обзор

Second Sally is a 1978 44' Kelly Peterson center cockpit Cutter rig in good condition. She offers a 2018 Beta 60 HP auxiliary, Borg Warner Velvet Drive gearbox rebuilt in 2017, Monitor wind vane, 4 X 100 watt solar panels, inverter, watermaker, full sail inventory and a very comfortable layout. Second Sally was designed, built and rigged for offshore cruising and is equipped and ready for her next passage.

Основная информация

Тип судна: Cutter **Модельный год:** 1978
Год постройки: 1978 **Страна:** United States

Размеры

Длина общая: 44' (13.41mm) **Ширина:** 12.83
Мин. осадка: 6' 4" (1.93mm) **Макс. осадка:** 6' 4" (1.93mm)

Скорость, вместимость и масса

Вместимость воды: 90 Gallons **Вместимость сточного бака:** 25 Gal
Gallons
Объем топливного бака: 130 Gal Gallons

Размещение

Всего кают: 2 **Всего коек:** 3
Всего ком. состава: 1

Корпус и палуба

Материал корпуса: Fiberglass

Информация о двигателе

Двигатели: 1 **Производитель:** Beta
Тип двигателя: Inboard **Тип топлива:** Diesel

ФОТОГРАФИИ

0_2782334_44_kelly_peterson_port_aft_profile



1_2782334_44_kelly_peterson_starboard_aft_profile



2_2782334_44_kelly_peterson_anchors



3_2782334_44_kelly_peterson_anchor_windlass



4_2782334_44_kelly_peterson_roller_furler



5_2782334_44_kelly_peterson_foredeck1



6_2782334_44_kelly_peterson_foredeck2



7_2782334_44_kelly_peterson_foredeck_aft



8_2782334_44_kelly_peterson_port_side_deck1



9_2782334_44_kelly_peterson_port_side_deck2



10_2782334_44_peterson_starboard_side_deck1



11_2782334_44_kelly_peterson_starboard_side_deck2



12_2782334_44_kelly_peterson_spars



13_2782334_44_kelly_peterson_standing_rigging



14_2782334_44_kelly_peterson_dodger



15_2782334_44_kelly_peterson_bimini



16_2782334_44_kelly_peterson_aftdeck_forward



17_2782334_44_kelly_peterson_aftdeck_aft



18_2782334_44_kelly_peterson_aftdeck_sotrage_boxes



19_2782334_44_kelly_peterson_arch1



20_2782334_44_kelly_peterson_arch2



21_2782334_44_kelly_peterson_transom



22_2782334_44_kelly_peterson_cockpit1



23_2782334_44_kelly_peterson_cockpit2



24_2782334_44_kelly_peterson_cockpit_aft



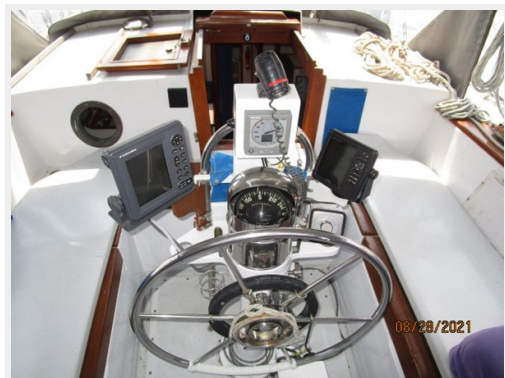
25_2782334_44_kelly_peterson_cockpit_port



26_2782334_44_kelly_peterson_cockpit_starboard



27_2782334_44_kelly_peterson_cockpit_helm



28_2782334_44_kelly_peterson_salon_forward



29_2782334_44_kelly_peterson_salon_aft



30_2782334_44_kelly_peterson_salon_port



31_2782334_44_kelly_peterson_salon_settee1



32_2782334_44_kelly_peterson_salon_settee2 33_2782334_44_kelly_peterson_salon_starboard_benchseat1



34_2782334_44_kelly_peterson_salon_starboard_benchseat2 35_2782334_44_kelly_peterson_nav_station



36_2782334_44_kelly_peterson_salon_heater



37_2782334_44_kelly_peterson_galley1



38_2782334_44_kelly_peterson_galley2



39_2782334_44_kelly_peterson_aft_companionway1



40_2782334_44_kelly_peterson_aft_companionway2



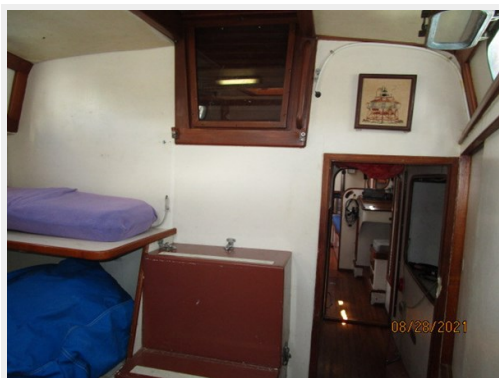
41_2782334_44_kelly_peterson_aft_stateroom



42_2782334_44_kelly_peterson_aft_stateroom_port 43_2782334_44_kelly_peterson_aft_stateroom_starboard



44_2782334_44_kelly_peterson_aft_stateroom_forward 45_2782334_44_kelly_peterson_forward_stateroom



46_2782334_44_kelly_peterson_head



47_2782334_44_kelly_peterson_auxiliary



48_2782334_44_kelly_peterson_gearbox



49_2782334_44_kelly_peterson_racor_fuel_filters



51_2782334_44_kelly_peterson_electrical_panel



50_2782334_44_kellyb_peterson_watermaker



53_2782334_44_kelly_peterson_inverter1



52_2782334_44_kelly_peterson_battery_charger



54_2782334_44_kelly_peterson_inverter2



КОНТАКТЫ

Андрей Шестаков (Andrey Shestakov) – ведущий яхтенный брокер отдела продаж яхт и судов компании Shestakov Yacht Sales Inc. Официальный представитель Shestakov Yacht Sales Inc. для русскоговорящих клиентов в центральном офисе компании в Майами/Форт Лодердейл/Флорида/США.

Контактная информация

Email:
andrey@shestakovyachtsales.com

Web: shestakovyachtsales.com

Телефоны

Краснодарский край: **+7(918)465-66-44**

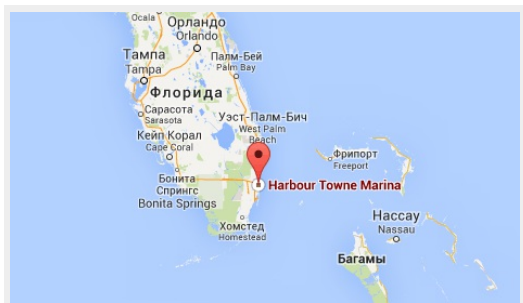
США, Майами, Флорида: **+1(954)274-4435**

Время работы

Понедельник – Суббота: **9:00 - 21:00**
EDT

Воскресенье: **Закрито**

Адрес



Harbour Towne Marina, 850 NE 3rd St,
STE 213, Dania, FL 33004