

LEGACY SUPER YACHTS — CUSTOM



Судостроитель: CUSTOM

Год постройки: 2022

Модель: Моторная яхта

Цена: **ЦЕНА ЯХТЫ ПО ЗАПРОСУ**

Длина общая: 135' (41.15m)

Ширина: 25

Мин. осадка: 6' (1.83m)

Макс. осадка: 7' (2.13m)

Крейс. скорость: 25 Knots Kts. (29 MPH)

Макс. скорость: 29 Knots Kts. (33 MPH)

Купить **Legacy Super Yachts — CUSTOM** а также выбрать подходящую вам яхту из нашего каталога яхт вам поможет опытный яхтенный брокер Андрей Шестаков. На сегодняшний день компания **Shestakov Yacht Sales Inc.** имеет большое количество яхт в собственном списке продаж, а также тесно сотрудничает со всеми крупными яхтенными производителями по всему миру.

Для того чтобы купить яхту **Legacy Super Yachts — CUSTOM** а также проконсультироваться по любому вопросу связанному с покупкой, продажей, чартером яхт позвоните по телефону **+7(918)465-66-44**.

ОГЛАВЛЕНИЕ

ОГЛАВЛЕНИЕ	2
ХАРАКТЕРИСТИКИ	3
Обзор	3
Основная информация	4
Размеры	4
Скорость, вместимость и масса	4
Размещение	4
Корпус и палуба	4
Информация о двигателе	5
ФОТОГРАФИИ	6
КОНТАКТЫ	10
Контактная информация	10
Телефоны	10
Время работы	10
Адрес	10

ХАРАКТЕРИСТИКИ

Обзор

The L135' (41m) from US based Legacy Super Yachts is designed and engineered by leading American designers Joe Lazzara and Ian Ombres. Drawing on generations of innovation, this MTU powered aluminum yacht has an impressive top speed of 29 knots. Currently in build with 12 months till launch, she offers exceptional quality and world class design.

The interior has been created by Superyacht interior designer Alexandre Thiriat. Decorated with warm, rich tones using dark Indian rosewood, light and reconstituted oak and chenille with a hint of industrial design and Art Deco styling, an elegant and casual ambiance will run throughout all her guest areas. At this stage of construction the interior can be customized to fit the owners selections.

Key features include the walk-around top deck, a spacious flybridge deck with a Jacuzzi, a large beach club area or garage for tender, davit for 2 wave-runners on the bow, shallow draft of just under 6' and built to ABS A1 Commercial class. At 318 gross tons, considerable volume is offered throughout her spacious interior and open plan exterior decks with floor to ceiling glass in the main salon.

The L135' has a large main deck salon and formal dining area boast headroom at almost nine feet. A full size American galley with a large settee is ideal for entertaining family and guests. The spacious feel is further enhanced by three large glass sliding doors, which allow for panoramic views with a day head located off the galley. Legacy also offers a full-beam master stateroom forward on the main deck, which includes an office area with sea views, a king-size bed, a dressing room and a his-and-hers bathroom. Further accommodation is located on the lower deck comprising four VIP staterooms. The luxury yacht is also set up to carry 7 crew on board, located in the bow of the yacht.

Powered by twin MTU 12V 4000 M93L 3460 HP diesel engines, she will be propelled to a cruising speed of 25 knots and a maximum speed of 29 knots. The Hull has been tank tested and developed by naval architects Bill Prince & Ian Ombres to ensure exceptional seakeeping characteristics and efficiency. Almost all premium equipment and machinery systems suppliers are American for ease of service and maintenance.

Listed and managed exclusively through Denison Yachting and relying on decades of experience and expertise. Denison caters the management approach to the needs of each individual client. Delivering real-time solutions for the various challenges typically associated with operating a yacht, from financial management and crew administration to technical support and compliance. The mission is to be a key strategic partner between the owner and crew on board, enabling expectations to be exceeded at every level.

A complete 129 page builders spec & construction progress photos upon request.

Основная информация

Тип судна: Моторная яхта

Модельный год: 2022

Год постройки: 2022

Размеры

Длина общая: 135' (41.15mm)

Ширина: 25

Мин. осадка: 6' (1.83mm)

Макс. осадка: 7' (2.13mm)

Скорость, вместимость и масса

Крейс. скорость: 25 Knots Kts. (29 MPH)

Макс. скорость: 29 Knots Kts. (33 MPH)

Чистый вес: 318 Pounds

Вместимость воды: 2007 Gallons

Вместимость сточного бака: 818 Gal
Gallons

Объем топливного бака: 8717 Gal
Gallons

Размещение

Всего кают: 5

Всего ком. состава: 7

Комм. состав экипажа: 3

Корпус и палуба

Материал корпуса: Aluminum

Информация о двигателе

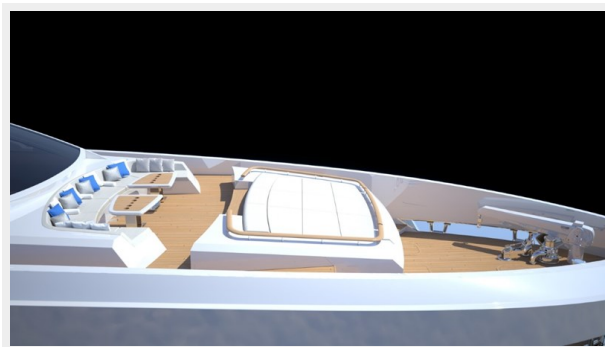
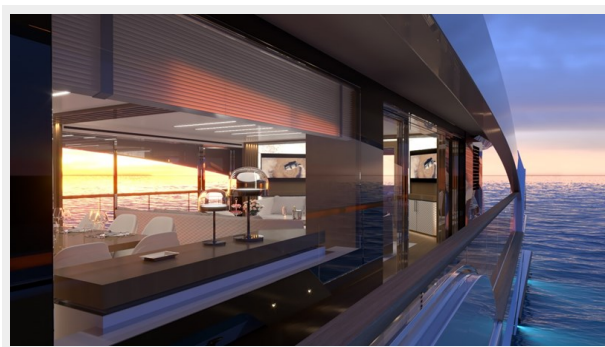
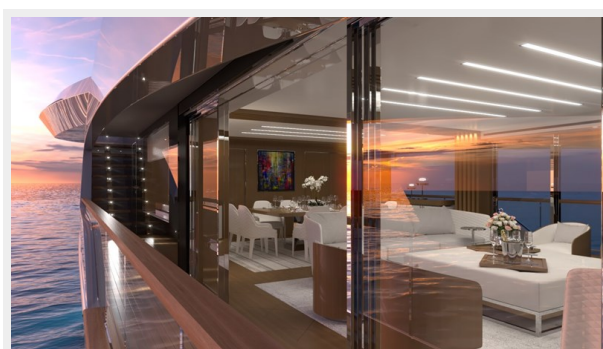
Двигатели: 2

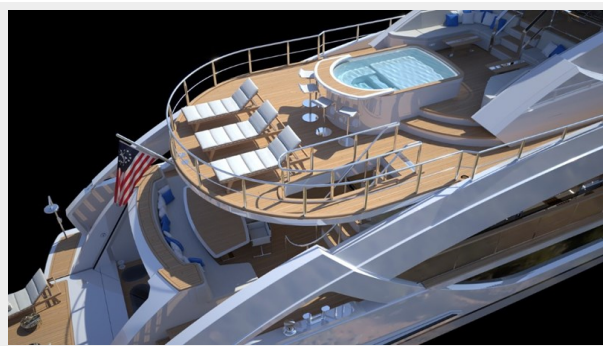
Производитель: MTU

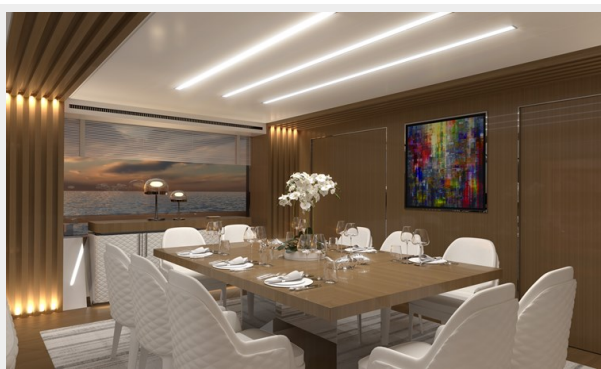
Тип двигателя: Inboard

Тип топлива: Diesel

ФОТОГРАФИИ









КОНТАКТЫ

Андрей Шестаков (Andrey Shestakov) – ведущий яхтенный брокер отдела продаж яхт и судов компании Shestakov Yacht Sales Inc. Официальный представитель Shestakov Yacht Sales Inc. для русскоговорящих клиентов в центральном офисе компании в Майами/Форт Лодердейл/Флорида/США.

Контактная информация

Email: andrey@shestakovyachtsales.com

Web: shestakovyachtsales.com

Телефоны

Краснодарский край: **+7(918)465-66-44**

США, Майами, Флорида: **+1(954)274-4435**

Время работы

Понедельник – Суббота: **9:00 - 21:00**
EDT

Воскресенье: **Закрито**

Адрес



Harbour Towne Marina, 850 NE 3rd St,
STE 213, Dania, FL 33004