

TEMPO REALE — HAKVOORT



Судостроитель: HAKVOORT

Год постройки: 1990

Модель: Моторная яхта

Цена: **ЦЕНА ЯХТЫ ПО ЗАПРОСУ**

Местонахождение: United States

Длина общая: 112' (34.14mm)

Ширина: 26.91

Мин. осадка: 4' 10" (1.47mm)

Макс. осадка: 4' 10" (1.47mm)

Крейс. скорость: 20 Knots Kts. (23 MPH)

Макс. скорость: 30 Knots Kts. (35 MPH)

Купить **Tempo Reale — HAKVOORT** а также выбрать подходящую вам яхту из нашего **каталога яхт** вам поможет опытный яхтенный брокер Андрей Шестаков. На сегодняшний день компания **Shestakov Yacht Sales Inc.** имеет большое количество яхт в **собственном списке продаж**, а также тесно сотрудничает со всеми крупными **яхтенными производителями** по всему миру.

Для того чтобы купить яхту **Tempo Reale — HAKVOORT** а также проконсультироваться по любому вопросу связанному с покупкой, продажей, чартером яхт позвоните по телефону **+7(918)465-66-44**.

ОГЛАВЛЕНИЕ

ОГЛАВЛЕНИЕ	2
ХАРАКТЕРИСТИКИ	3
Обзор	3
Основная информация	4
Размеры	4
Скорость, вместимость и масса	4
Размещение	4
Корпус и палуба	4
Информация о двигателе	5
ФОТОГРАФИИ	6
КОНТАКТЫ	18
Контактная информация	18
Телефоны	18
Время работы	18
Адрес	18

ХАРАКТЕРИСТИКИ

Обзор

On boarding it is obvious the massive cockpit idea for Sport Fishing or staging all types of water sports. A hydraulic swim platform extends into the water for easy access for swimming or diving. To port and starboard in the cockpit are settee seating with cocktail tables ideal for viewing all the action. Going up the steps and into the Main Salon/Dining area your first impression is of warm woods and exquisite Dutch quality. This area is ideal for entertaining in grand style with a bar forward to port and the dining table to starboard. The area also features comfortable lounging and access to the entertaining systems. Proceeding forward to starboard is the Master or VIP stateroom on this main deck with a beautiful ensuite head with bath and large hanging lockers. Proceeding down from the Main Salon area is the second VIP stateroom to starboard with en-suite head, bath and hanging locker. Across the hall through an electric hidden pocket door is the access to the Main Galley the size and equipment as you would expect on any large superyacht (much larger than any Sport Fishing Yachts) with three private double crew staterooms for up to six crew (as you would expect to see in a superyacht). Proceeding up from the Main Salon you enter the Sky Lounge/Helm area. This area gives you a second salon with excellent panoramic views ideal for at anchor or underway. Forward is the main helm area complete with all the navigations electronics your captain could ask for. Out the aft electric doors onto the upper deck lounging and dining area ideal for alfresco dining in the open air (similar feel to a large motor yacht). Up easy steps to the upper Flying Bridge complete with hard top and lounging area (like on a large Motoryacht) as well as a forward command station for full operation and an aft command station for operating the vessel for landing large fish or deep dropping for bottom fishing. On the foredeck is a large sun area complete with a six person Jacuzzi tub also the perfect area for entertaining larger groups.

Comments: This yacht was originally custom built by the famous Dutch Shipyard Hakvoort in the beautiful Village of Monnickendam. Hakvoort is known for producing some of the worlds finest yachts and TEMPO REALE is a perfect example. Originally designed and built to be the ultimate sporting tender to a large Superyacht she was designed primarily for extending the entertaining capacity with the ability of Speed, Luxury, and Shoal draft (only 4' with the Jet Drives). The ideal vessel for the Bahamas or like areas. TEMPO REALE has been lovingly maintained and updated by her generous owner and full time crew. Any Yachting enthusiast will be impressed by her exceptional condition, quality and design. If you are the person who only demands the best this unique yacht may well be what you desire and at a fraction of the replacement value and ready for your adventures now without the wait of a new build.

Основная информация

Тип судна: Моторная яхта

Модельный год: 1990

Год постройки: 1990

Страна: United States

Размеры

Длина общая: 112' (34.14mm)

Длина по ватерлинии: 91' 1" (27.76mm)

Ширина: 26.91

Мин. осадка: 4' 10" (1.47mm)

Макс. осадка: 4' 10" (1.47mm)

Скорость, вместимость и масса

Крейс. скорость: 20 Knots Kts. (23 MPH)

Макс. скорость: 30 Knots Kts. (35 MPH)

Чистый вес: 221 Pounds

Вместимость воды: 2200 Gallons

Вместимость сточного бака: 280 Gal
Gallons

Объем топливного бака: 6660 Gal
Gallons

Размещение

Всего кают: 2

Всего ком. состава: 3

Комм. состав экипажа: 3

Корпус и палуба

Материал корпуса: Aluminum

Информация о двигателе

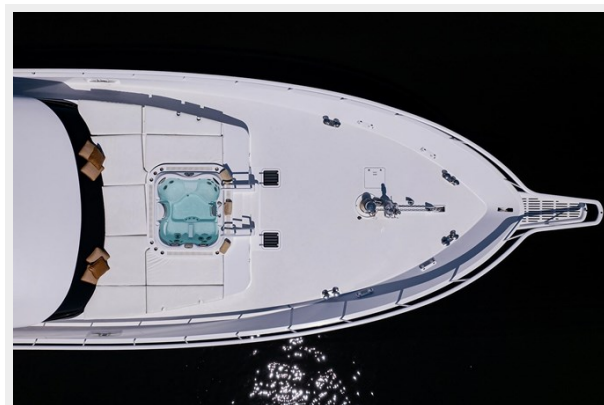
Двигатели: 2

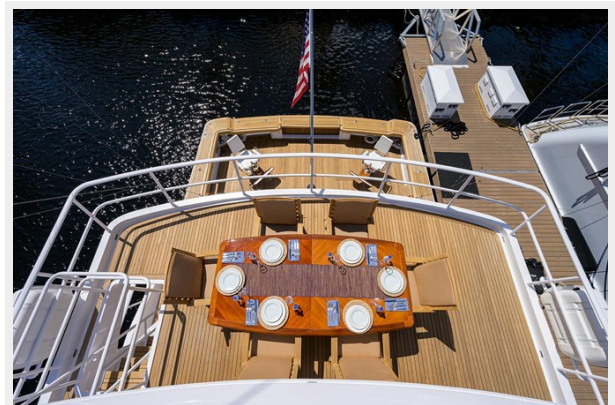
Производитель: MTU

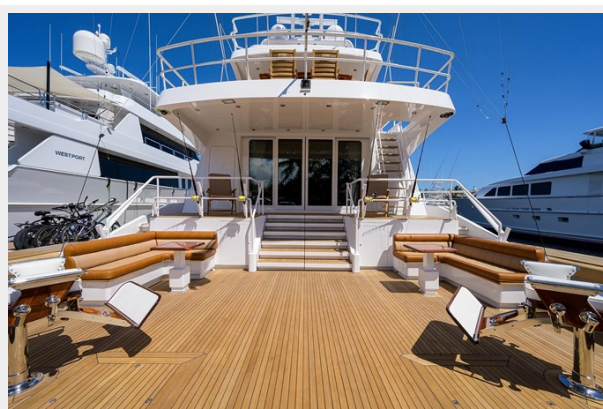
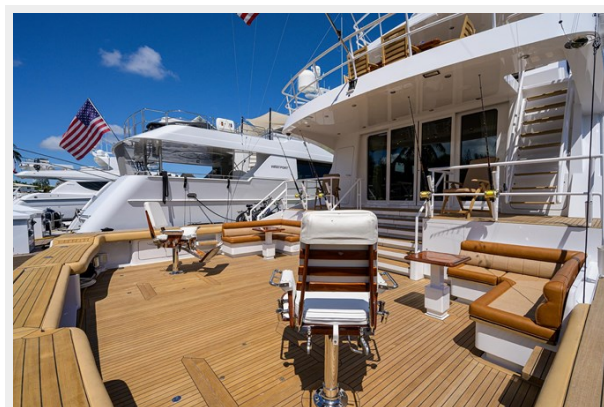
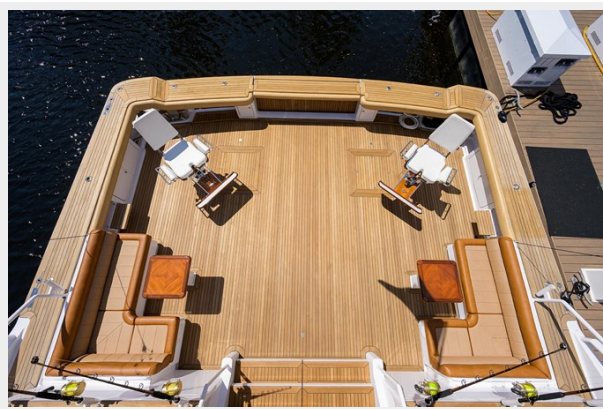
Тип двигателя: Inboard

Тип топлива: Diesel

ФОТОГРАФИИ











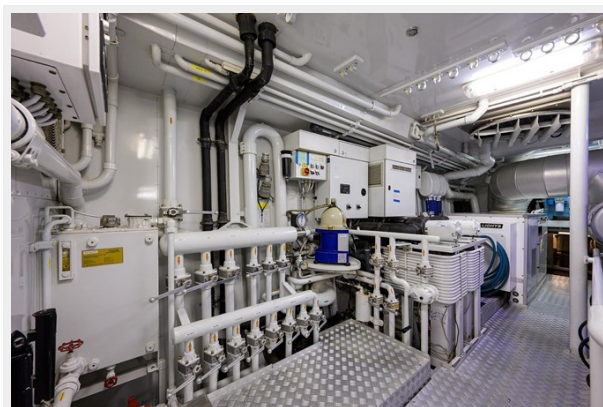
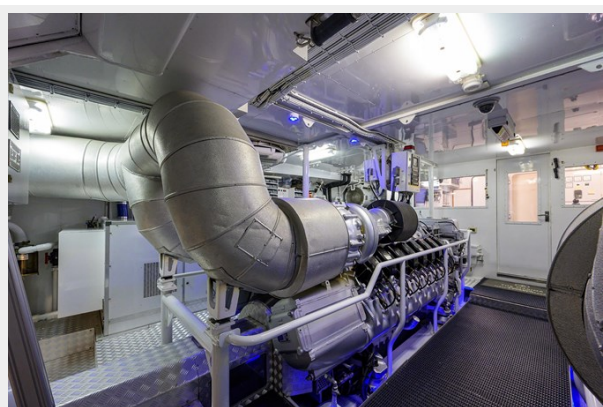
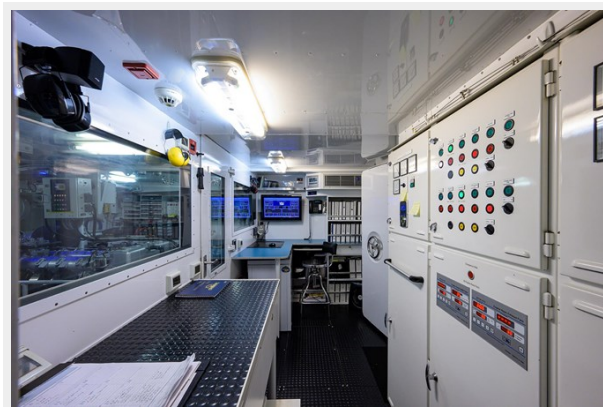
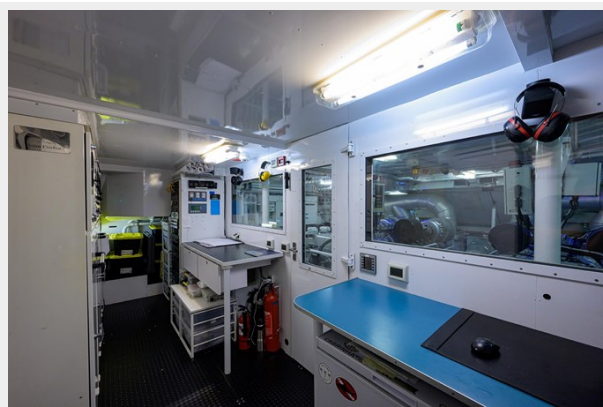


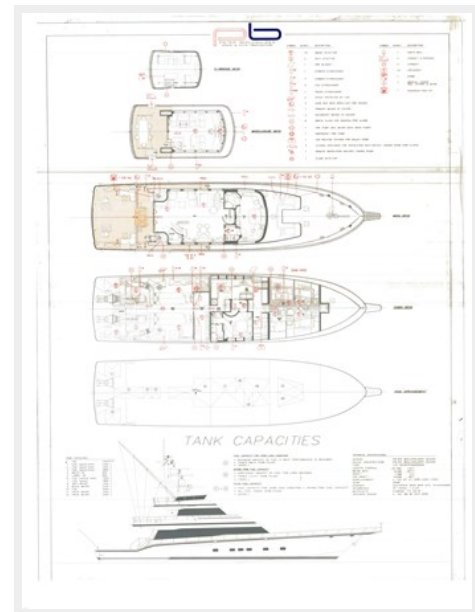
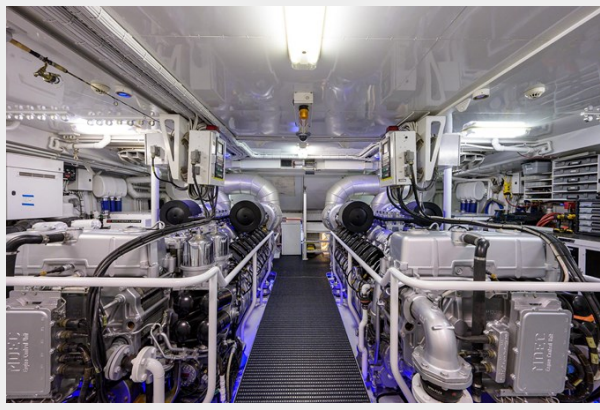












КОНТАКТЫ

Андрей Шестаков (Andrey Shestakov) – ведущий яхтенный брокер отдела продаж яхт и судов компании Shestakov Yacht Sales Inc. Официальный представитель Shestakov Yacht Sales Inc. для русскоговорящих клиентов в центральном офисе компании в Майами/Форт Лодердейл/Флорида/США.

Контактная информация

Email: andrey@shestakovyachtsales.com

Web: shestakovyachtsales.com

Телефоны

Краснодарский край: **+7(918)465-66-44**

США, Майами, Флорида: **+1(954)274-4435**

Время работы

Понедельник – Суббота: **9:00 - 21:00**
EDT

Воскресенье: **Закрито**

Адрес



Harbour Towne Marina, 850 NE 3rd St,
STE 213, Dania, FL 33004