

## CYGNUS II — CUSTOM



**Судостроитель:** CUSTOM

**Год постройки:** 1930

**Модель:** Моторная яхта

**Цена:** **ЦЕНА ЯХТЫ ПО ЗАПРОСУ**

**Местонахождение:** United States

**Длина общая:** 56' (17.07mm)

**Ширина:** 13.5

**Мин. осадка:** 3' 6" (1.07mm)

**Макс. осадка:** 4' (1.22mm)

**Крейс. скорость:** 9 Knots Kts. (10 MPH)

**Макс. скорость:** 12 Knots Kts. (14 MPH)

Купить **Cygnus II — CUSTOM** а также выбрать подходящую вам яхту из нашего каталога яхт вам поможет опытный яхтенный брокер Андрей Шестаков. На сегодняшний день компания **Shestakov Yacht Sales Inc.** имеет большое количество яхт в собственном списке продаж, а также тесно сотрудничает со всеми крупными яхтенными производителями по всему миру.

Для того чтобы купить яхту **Cygnus II — CUSTOM** а также проконсультироваться по любому вопросу связанному с покупкой, продажей, чартером яхт позвоните по телефону **+7(918)465-66-44**.

# ОГЛАВЛЕНИЕ

ОГЛАВЛЕНИЕ	2
ХАРАКТЕРИСТИКИ	5
Обзор	5
Основная информация	5
Размеры	5
Скорость, вместимость и масса	5
Размещение	5
Корпус и палуба	6
Информация о двигателе	6
ФОТОГРАФИИ	7
0_2783040_cygnus_ii_starboard_profile1	7
1_2783040_cygnus_ii_starboard_profile2	7
3_2783040_cygnus_ii_starboard_forward_profile2	7
2_2783040_cygnus_ii_starboard_forward_profile1	7
4_2783040_cygnus_ii_starboard_forward_profile3	7
5_2783040_cygnus_ii_port_forward_profile	7
7_2783040_cygnus_ii_aft_profile	8
6_2783040_cygnus_ii_port_aft_profile	8
8_2783040_cygnus_ii_anchor_windlass	8
9_2783040_cygnus_ii_foredeck	8
11_2783040_cygnus_ii_port_side_deck1	8
10_2783040_cygnus_ii_foredeck_aft	8
12_2783040_cygnus_ii_port_side_deck2	9
13_2783040_cygnus_ii_starboard_side_deck1	9
14_2783040_cygnus_ii_starboard_side_deck2	9
15_2783040_cygnus_ii_starboard_side_deck3	9
16_2783040_cygnus_ii_aftdeck1	9
17_2783040_cygnus_ii_aftdeck2	9

18_2783040_cygnus_ii_aftdeck3	10
19_2783040_cygnus_ii_aftdeck4	10
20_2783040_cygnus_ii_aftdeck_port	10
21_2783040_cygnus_ii_aftdeck_starboard	10
22_2783040_cygnus_ii_aftdeck_forward1	10
23_2783040_cygnus_ii_aftdeck_forward2	10
24_2783040_cygnus_ii_tender1	11
25_2783040_cygnus_ii_tender2	11
26_2783040_cygnus_ii_tender3	11
27_2783040_cygnus_ii_tender4	11
28_2783040_cygnus_ii_pilothouse1	11
29_2783040_cygnus_ii_pilothouse2	11
30_2783040_cygnus_ii_pilothouse_port1	12
31_2783040_cygnus_ii_pilothouse_port2	12
32_2783040_cygnus_ii_pilothouse_starboard	12
33_2783040_cygnus_ii_pilothouse_aft	12
35_2783040_cygnus_ii_pilothouse_helm2	12
34_2783040_cygnus_ii_pilothouse_helm1	12
36_2783040_cygnus_ii_starboard_engine_control	13
37_2783040_cygnus_ii_pilothouse_aft_seating	13
38_2783040_cygnus_ii_pilothouse_port_seating	13
39_2783040_cygnus_ii_pilothouse_starboard_seating	13
40_2783040_cygnus_ii_salon_forward1	13
41_2783040_cygnus_ii_salon_forward2	13
42_2783040_cygnus_ii_salon_aft	14
43_2783040_cygnus_ii_salon_port1	14
45_2783040_cygnus_ii_salon_starboard	14
44_2783040_cygnus_ii_salon_port2	14
46_2783040_cygnus_ii_salon_seating	14

47_2783040_cygnus_ii_champagne_service	14
48_2783040_cygnus_ii_galley	15
49_2783040_cygnus_ii_galley_aft	15
50_2783040_cygnus_ii_galley_port	15
51_2783040_cygnus_ii_galley_starboard1	15
52_2783040_cygnus_ii_galley_starboard2	15
53_2783040_cygnus_ii_master_stateroom	15
54_2783040_cygnus_ii_master_stateroom_port	16
55_2783040_cygnus_ii_master_stateroom_starboard1	16
57_2783040_cygnus_ii_master_stateroom_forward	16
56_2783040_cygnus_ii_master_stateroom_starboard2	16
58_2783040_cygnus_ii_master_stateroom_head	16
59_2783040_cygnus_ii_guest_stateroom1	16
60_2783040_cygnus_ii_guest_stateroom2	17
61_2783040_cygnus_ii_guest_stateroom_head	17
63_2783040_cygnus_ii_port_racor_fuel_filter	17
62_2783040_cygnus_ii_port_main_engine	17
65_2783040_cygnus_ii_starboard_racor_fuel_filter	17
64_2783040_cygnus_ii_starboard_main_engine	17
66_2783040_cygnus_ii_water_heater	18
67_2783040_cygnus_ii_electrical_panel	18
69_2783040_cygnus_ii_battery_charger	18
68_2783040_cygnus_ii_generator	18
70_2783040_cygnus_ii_show_award	18
<b>КОНТАКТЫ</b>	<b>19</b>
Контактная информация	19
Телефоны	19
Время работы	19
Адрес	19

# ХАРАКТЕРИСТИКИ

## Обзор

Cygnus II is a 1930 William Krumholz designed and Jakobson & Peterson built classic 56' Flattop motoryacht, with similar styling to Elco and Trumpy. She is owned by a very experienced and knowledgeable yachting couple who have decided it is time to move on to other life projects. If you are looking for a classic yacht that turns heads in any harbor, Cygnus II meets that requirement. She has been recognized at numerous prestigious shows, most recently as People's Choice winner at the 33rd annual Antique and Classic Boat Festival at the Chesapeake Bay Maritime Museum in St. Michaels, MD. Cygnus II has also been featured in several yachting magazines. She has been successfully chartered previously, but she is now used privately by her present owners. Cygnus II offers numerous upgrades, like her Yanmar 170 HP main engines, but her owners have also tried to maintain her classic equipment in working order.

## Основная информация

**Тип судна:** Моторная яхта

**Модельный год:** 1930

**Год постройки:** 1930

**Страна:** United States

## Размеры

**Длина общая:** 56' (17.07mm)

**Ширина:** 13.5

**Мин. осадка:** 3' 6" (1.07mm)

**Макс. осадка:** 4' (1.22mm)

## Скорость, вместимость и масса

**Крейс. скорость:** 9 Knots Kts. (10 MPH)

**Макс. скорость:** 12 Knots Kts. (14 MPH)

**Вместимость воды:** 200 Gallons

**Вместимость сточного бака:** 20 Gal  
Gallons

**Объем топливного бака:** 400 Gal Gallons

## Размещение

**Всего кают:** 2

**Всего коек:** 3

**Всего ком. состава:** 2

## Корпус и палуба

---

Материал корпуса: Wood

## Информация о двигателе

---

Двигатели: 2

Производитель: Yanmar

Тип двигателя: Inboard

Тип топлива: Diesel

# ФОТОГРАФИИ

0\_2783040\_cygnus\_ii\_starboard\_profile1



1\_2783040\_cygnus\_ii\_starboard\_profile2



2\_2783040\_cygnus\_ii\_starboard\_forward\_profile1



3\_2783040\_cygnus\_ii\_starboard\_forward\_profile2



4\_2783040\_cygnus\_ii\_starboard\_forward\_profile3



5\_2783040\_cygnus\_ii\_port\_forward\_profile



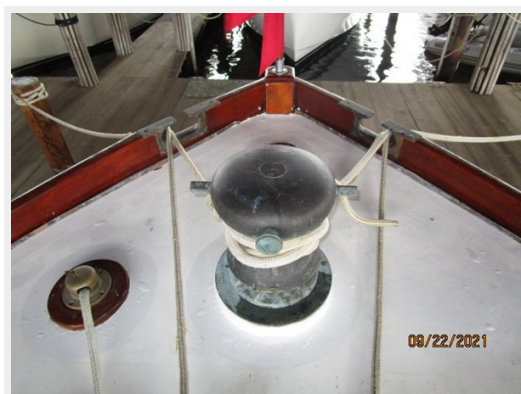
6\_2783040\_cygnus\_ii\_port\_aft\_profile



7\_2783040\_cygnus\_ii\_aft\_profile



8\_2783040\_cygnus\_ii\_anchor\_windlass



9\_2783040\_cygnus\_ii\_foredeck



10\_2783040\_cygnus\_ii\_foredeck\_aft



11\_2783040\_cygnus\_ii\_port\_side\_deck1





12\_2783040\_cygnus\_ii\_port\_side\_deck2



13\_2783040\_cygnus\_ii\_starboard\_side\_deck1



14\_2783040\_cygnus\_ii\_starboard\_side\_deck2



15\_2783040\_cygnus\_ii\_starboard\_side\_deck3



16\_2783040\_cygnus\_ii\_aftdeck1



17\_2783040\_cygnus\_ii\_aftdeck2



18\_2783040\_cygnus\_ii\_aftdeck3



19\_2783040\_cygnus\_ii\_aftdeck4



20\_2783040\_cygnus\_ii\_aftdeck\_port



21\_2783040\_cygnus\_ii\_aftdeck\_starboard



22\_2783040\_cygnus\_ii\_aftdeck\_forward1



23\_2783040\_cygnus\_ii\_aftdeck\_forward2



24\_2783040\_cygnus\_ii\_tender1



25\_2783040\_cygnus\_ii\_tender2



26\_2783040\_cygnus\_ii\_tender3



27\_2783040\_cygnus\_ii\_tender4



28\_2783040\_cygnus\_ii\_pilothouse1



29\_2783040\_cygnus\_ii\_pilothouse2



30\_2783040\_cygnus\_ii\_pilothouse\_port1



31\_2783040\_cygnus\_ii\_pilothouse\_port2



32\_2783040\_cygnus\_ii\_pilothouse\_starboard



33\_2783040\_cygnus\_ii\_pilothouse\_aft



34\_2783040\_cygnus\_ii\_pilothouse\_helm1



35\_2783040\_cygnus\_ii\_pilothouse\_helm2



36\_2783040\_cygnus\_ii\_starboard\_engine\_control



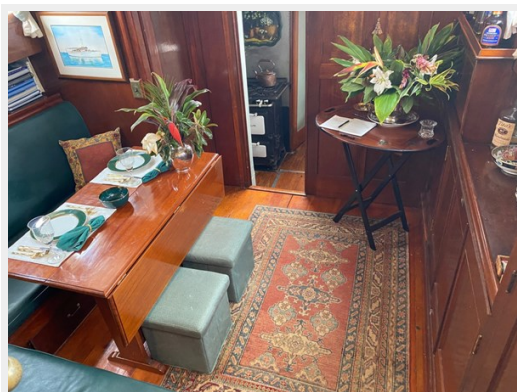
37\_2783040\_cygnus\_ii\_pilothouse\_aft\_seating



38\_2783040\_cygnus\_ii\_pilothouse\_port\_seating 39\_2783040\_cygnus\_ii\_pilothouse\_starboard\_seating



40\_2783040\_cygnus\_ii\_salon\_forward1



41\_2783040\_cygnus\_ii\_salon\_forward2



42\_2783040\_cygnus\_ii\_salon\_aft



43\_2783040\_cygnus\_ii\_salon\_port1



44\_2783040\_cygnus\_ii\_salon\_port2



45\_2783040\_cygnus\_ii\_salon\_starboard



46\_2783040\_cygnus\_ii\_salon\_seating



47\_2783040\_cygnus\_ii\_champagne\_service



48\_2783040\_cygnus\_ii\_galley



49\_2783040\_cygnus\_ii\_galley\_aft



50\_2783040\_cygnus\_ii\_galley\_port



51\_2783040\_cygnus\_ii\_galley\_starboard1



52\_2783040\_cygnus\_ii\_galley\_starboard2



53\_2783040\_cygnus\_ii\_master\_stateroom



54\_2783040\_cygnus\_ii\_master\_stateroom\_port 55\_2783040\_cygnus\_ii\_master\_stateroom\_starboard1



56\_2783040\_cygnus\_ii\_master\_stateroom\_starboard2 57\_2783040\_cygnus\_ii\_master\_stateroom\_forward



58\_2783040\_cygnus\_ii\_master\_stateroom\_head



59\_2783040\_cygnus\_ii\_guest\_stateroom1

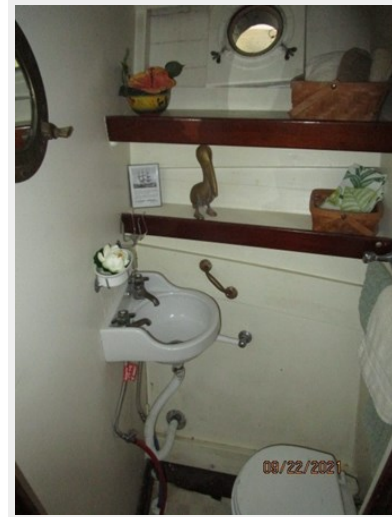




60\_2783040\_cygnus\_ii\_guest\_stateroom2



61\_2783040\_cygnus\_ii\_guest\_stateroom\_head



62\_2783040\_cygnus\_ii\_port\_main\_engine



63\_2783040\_cygnus\_ii\_port\_racor\_fuel\_filter



64\_2783040\_cygnus\_ii\_starboard\_main\_engine



65\_2783040\_cygnus\_ii\_starboard\_racor\_fuel\_filter



66\_2783040\_cygnus\_ii\_water\_heater



67\_2783040\_cygnus\_ii\_electrical\_panel



69\_2783040\_cygnus\_ii\_battery\_charger



68\_2783040\_cygnus\_ii\_generator



70\_2783040\_cygnus\_ii\_show\_award



## КОНТАКТЫ

---

Андрей Шестаков (Andrey Shestakov) – ведущий яхтенный брокер отдела продаж яхт и судов компании Shestakov Yacht Sales Inc. Официальный представитель Shestakov Yacht Sales Inc. для русскоговорящих клиентов в центральном офисе компании в Майами/Форт Лодердейл/Флорида/США.

### Контактная информация

---

Email:  
**andrey@shestakovyachtsales.com**

Web: [shestakovyachtsales.com](http://shestakovyachtsales.com)

### Телефоны

---

Краснодарский край: **+7(918)465-66-44**

США, Майами, Флорида: **+1(954)274-4435**

### Время работы

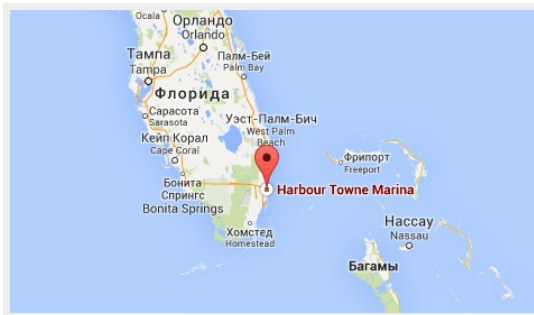
---

Понедельник – Суббота: **9:00 - 21:00**  
EDT

Воскресенье: **Закрето**

### Адрес

---



Harbour Towne Marina, 850 NE 3rd St,  
STE 213, Dania, FL 33004