

MOON SHELL — CATALINA



Судостроитель: CATALINA

Год постройки: 1990

Модель: Sloop

Цена: ЦЕНА ЯХТЫ ПО ЗАПРОСУ

Местонахождение: United States

Длина общая: 42' (12.8mm)

Ширина: 13.83

Макс. осадка: 6' (1.83mm)

Крейс. скорость: 7 Knots Kts. (8 MPH)

Макс. скорость: 9 Knots Kts. (10 MPH)

Купить Moon Shell — CATALINA а также выбрать подходящую вам яхту из нашего каталога яхт вам поможет опытный яхтенный брокер Андрей Шестаков. На сегодняшний день компания Shestakov Yacht Sales Inc. имеет большое количество яхт в собственном списке продаж, а также тесно сотрудничает со всеми крупными яхтенными производителями по всему миру.

Для того чтобы купить яхту Moon Shell — CATALINA а также проконсультироваться по любому вопросу связанному с покупкой, продажей, чартером яхт позвоните по телефону **+7(918)465-66-44**.

ОГЛАВЛЕНИЕ

ОГЛАВЛЕНИЕ	2
ХАРАКТЕРИСТИКИ	4
Обзор	4
Основная информация	4
Размеры	4
Скорость, вместимость и масса	4
Размещение	4
Корпус и палуба	5
Информация о двигателе	5
ФОТОГРАФИИ	6
1006 Moon Shell Bow	6
1005 Moon Shell Starboard	6
1007 Moonshell Stern	6
1008 Moon Shell Port	6
1012 Moonshell 1990 Catalina 42	7
1013 Moon Shell Foredeck	7
1014 Moon Shell Furler	7
1015 Moon Shell Anchor	7
1016 Moon Shell Anchor Locker	8
1017 Moon Shell Tender	8
1018 Moon Shell Main sail Cradle	8
1019 Moon Shell Cabin-Top	8
1021 Moon Shell Cabin-top Winch	9
1020 Moon Shell Dodger	9
1021 Moon Shell Primary Winch	9
1022 Moon Shell Electronics	9
1023 Moon Shell Binnacle	10
1024 Moon Shell Salon Port	10

1026 Moon Shell Aft Head	10
1025 Moon Shell Galley	10
1027 Moon Shell Starboard Guest Cabin	11
1028 Moon Shell Port Guest Cabin	11
1030 Moon Shell Master Cabin Fwd	11
1029 Moon Shell Salon	11
1031 Moon Shell Master Berth	12
1032 Moon Shell Master Cabin	12
1033 Master Head	12
1034 Moon Shell Engine compartment	12
1035 Moon Shell Engine	13
1040 catalina_42_drawing	13
КОНТАКТЫ	14
Контактная информация	14
Телефоны	14
Время работы	14
Адрес	14

ХАРАКТЕРИСТИКИ

Обзор

The 1990 Catalina 42 performance sloop "Moon Shell" is available in New Bern North Carolina. She features a 3 stateroom 2 head layout with a spacious salon and galley. Moon Shell has a large comfortable cockpit with "sugar scoop" for easy boarding from dock or tender. A well designed sail-plan and deck layout make Moon Shell easy to handle, The Nelson Marek designed hull is fast and nimble. She is well suited for club racing or cruising. She features sea water cooled refrigerator, pressure hot/cold fresh water, auto-pilot, VHF radio and depth sounder. The current owner has added an inflatable tender with outboard motor. Please see full specs for more details.

Основная информация

Тип судна: Sloop

Модельный год: 1990

Год постройки: 1990

Страна: United States

Размеры

Длина общая: 42' (12.8mm)

Ширина: 13.83

Макс. осадка: 6' (1.83mm)

Скорость, вместимость и масса

Крейс. скорость: 7 Knots Kts. (8 MPH)

Макс. скорость: 9 Knots Kts. (10 MPH)

Объем топливного бака: 39 Gal Gallons

Размещение

Всего кают: 3

Всего коек: 3

Всего ком. состава: 2

Корпус и палуба

Материал корпуса: Fiberglass

Информация о двигателе

Двигатели: 1

Производитель: Yanmar

Тип двигателя: Inboard

Тип топлива: Diesel

ФОТОГРАФИИ

1005 Moon Shell Starboard



1006 Moon Shell Bow



1007 Moonshell Stern



1008 Moon Shell Port



1012 Moonshell 1990 Catalina 42



1013 Moon Shell Foredeck



1014 Moon Shell Furler



1015 Moon Shell Anchor



1016 Moon Shell Anchor Locker



1017 Moon Shell Tender



1018 Moon Shell Main sail Cradle



1019 Moon Shell Cabin-Top



1020 Moon Shell Dodger



1021 Moon Shell Cabin-top Winch



1021 Moon Shell Primary Winch



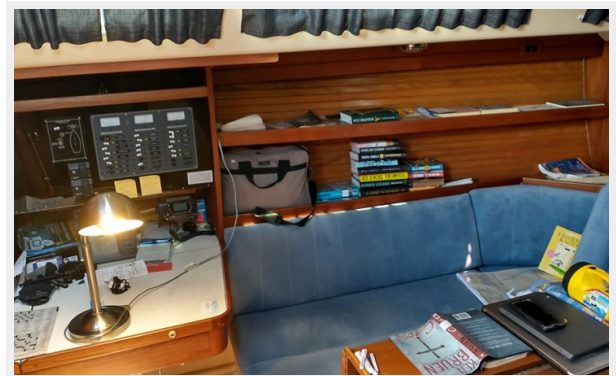
1022 Moon Shell Electronics



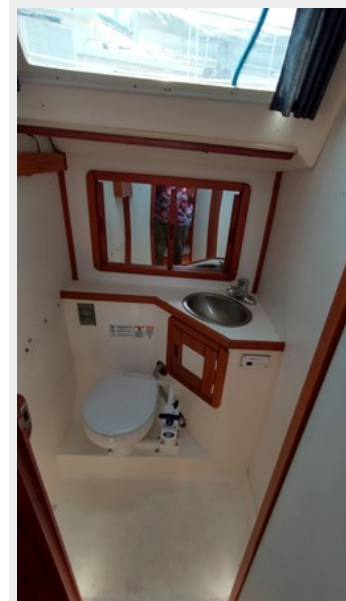
1023 Moon Shell Binnacle



1024 Moon Shell Salon Port



1026 Moon Shell Aft Head



1025 Moon Shell Galley



1027 Moon Shell Starboard Guest Cabin



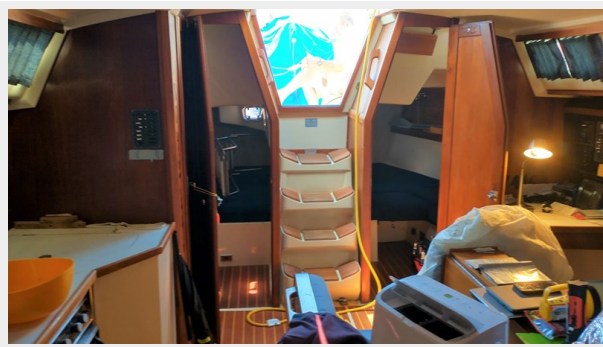
1028 Moon Shell Port Guest Cabin



1030 Moon Shell Master Cabin Fwd



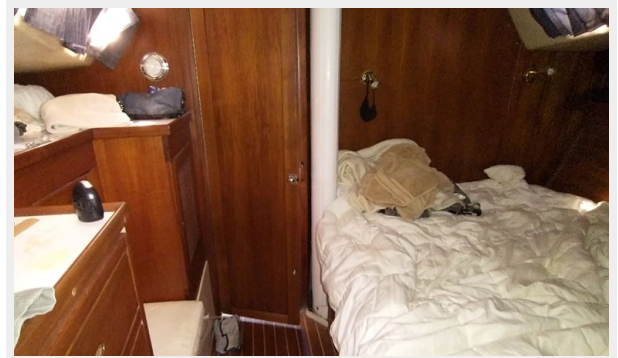
1029 Moon Shell Salon



1031 Moon Shell Master Berth



1032 Moon Shell Master Cabin



1033 Master Head



1034 Moon Shell Engine compartment



1035 Moon Shell Engine



1040 catalina_42_drawing



КОНТАКТЫ

Андрей Шестаков (Andrey Shestakov) – ведущий яхтенный брокер отдела продаж яхт и судов компании Shestakov Yacht Sales Inc. Официальный представитель Shestakov Yacht Sales Inc. для русскоговорящих клиентов в центральном офисе компании в Майами/Форт Лодердейл/Флорида/США.

Контактная информация

Email: andrey@shestakovyachtsales.com

Web: shestakovyachtsales.com

Телефоны

Краснодарский край: **+7(918)465-66-44**

США, Майами, Флорида: **+1(954)274-4435**

Время работы

Понедельник – Суббота: **9:00 - 21:00**
EDT

Воскресенье: **Закрето**

Адрес



Harbour Towne Marina, 850 NE 3rd St,
STE 213, Dania, FL 33004