

MUTUAL FUN — SILVERTON



Судостроитель: SILVERTON

Год постройки: 2006

Модель: Моторная яхта

Цена: ЦЕНА ЯХТЫ ПО ЗАПРОСУ

Длина общая: 43' (13.11mm)

Ширина: 14

Макс. осадка: 3' 11" (1.19mm)

Крейс. скорость: 13.9 Knots Kts.
(16 MPH)

Макс. скорость: 17.38 Knots Kts.
(20 MPH)

Купить **Mutual Fun — SILVERTON** а также выбрать подходящую вам яхту из нашего **каталога яхт** вам поможет опытный яхтенный брокер Андрей Шестаков. На сегодняшний день компания **Shestakov Yacht Sales Inc.** имеет большое количество яхт в **собственном списке продаж**, а также тесно сотрудничает со всеми крупными **яхтенными производителями** по всему миру.

Для того чтобы купить яхту **Mutual Fun — SILVERTON** а также проконсультироваться по любому вопросу связанному с покупкой, продажей, чартером яхт позвоните по телефону **+7(918)465-66-44**.

ОГЛАВЛЕНИЕ

| | |
|-------------------------------|----|
| ОГЛАВЛЕНИЕ | 2 |
| ХАРАКТЕРИСТИКИ | 6 |
| Обзор | 6 |
| Основная информация | 6 |
| Размеры | 6 |
| Скорость, вместимость и масса | 7 |
| Размещение | 7 |
| Корпус и палуба | 7 |
| Информация о двигателе | 7 |
| ФОТОГРАФИИ | 8 |
| 2_2784252_ | 8 |
| 0_2784252_ | 8 |
| 3_2784252_ | 8 |
| 4_2784252_ | 8 |
| 5_2784252_ | 8 |
| 6_2784252_ | 8 |
| 7_2784252_ | 9 |
| 8_2784252_ | 9 |
| 9_2784252_ | 9 |
| 10_2784252_ | 9 |
| 11_2784252_ | 9 |
| 12_2784252_ | 9 |
| 13_2784252_ | 10 |
| 14_2784252_ | 10 |
| 15_2784252_ | 10 |
| 16_2784252_ | 10 |
| 17_2784252_ | 10 |
| 18_2784252_ | 10 |

| | |
|-------------|----|
| 19_2784252_ | 11 |
| 20_2784252_ | 11 |
| 21_2784252_ | 11 |
| 22_2784252_ | 11 |
| 23_2784252_ | 11 |
| 24_2784252_ | 11 |
| 25_2784252_ | 12 |
| 26_2784252_ | 12 |
| 27_2784252_ | 12 |
| 28_2784252_ | 12 |
| 29_2784252_ | 12 |
| 30_2784252_ | 12 |
| 31_2784252_ | 13 |
| 32_2784252_ | 13 |
| 33_2784252_ | 13 |
| 34_2784252_ | 13 |
| 35_2784252_ | 13 |
| 36_2784252_ | 13 |
| 37_2784252_ | 14 |
| 38_2784252_ | 14 |
| 39_2784252_ | 14 |
| 40_2784252_ | 14 |
| 41_2784252_ | 14 |
| 42_2784252_ | 14 |
| 43_2784252_ | 15 |
| 44_2784252_ | 15 |
| 45_2784252_ | 15 |
| 46_2784252_ | 15 |
| 47_2784252_ | 15 |

| | |
|-------------|----|
| 48_2784252_ | 15 |
| 49_2784252_ | 16 |
| 50_2784252_ | 16 |
| 51_2784252_ | 16 |
| 52_2784252_ | 16 |
| 54_2784252_ | 16 |
| 53_2784252_ | 16 |
| 55_2784252_ | 17 |
| 56_2784252_ | 17 |
| 57_2784252_ | 17 |
| 58_2784252_ | 17 |
| 59_2784252_ | 18 |
| 60_2784252_ | 18 |
| 61_2784252_ | 18 |
| 62_2784252_ | 18 |
| 63_2784252_ | 19 |
| 64_2784252_ | 19 |
| 66_2784252_ | 19 |
| 65_2784252_ | 19 |
| 67_2784252_ | 20 |
| 68_2784252_ | 20 |
| 69_2784252_ | 20 |
| 70_2784252_ | 20 |
| 71_2784252_ | 20 |
| 72_2784252_ | 20 |
| 73_2784252_ | 21 |
| 74_2784252_ | 21 |
| 75_2784252_ | 21 |
| 76_2784252_ | 21 |

| | |
|-----------------------|-----------|
| 77_2784252_ | 21 |
| 78_2784252_ | 21 |
| 79_2784252_ | 22 |
| 80_2784252_ | 22 |
| 81_2784252_ | 22 |
| 82_2784252_ | 22 |
| 83_2784252_ | 22 |
| КОНТАКТЫ | 23 |
| Контактная информация | 23 |
| Телефоны | 23 |
| Время работы | 23 |
| Адрес | 23 |

ХАРАКТЕРИСТИКИ

Обзор

The Silverton 39 Motor Yacht has become one of Silverton's most successful models. Boarding Mutual Fun is like being on a boat that is brand new - that is how clean and meticulously maintained she is. Mutual Fun's low profile and wide stance (14' beam) make for an excellent ride. The expansive dimensions of the interior with an average 6'9" headroom, 2 heads, ability to sleep 6, forward and aft staterooms and a spacious open salon and galley. The level of creature comforts makes her a great "Looper" boat (16'7" bridge clearance) or weekend end cruiser with the speed (16 mph cruise) for extended exploring. Mutual Fun has rich solid cherry woods, created solid cherry raised panel doors, and extended the use of genuine Corian countertops. Top-grade interior hardware, and Flexsteel sofas (sleeper) and settees with UltraLeather surfaces. The "SideWalk" system (bow deck side entrance from both port and starboard of the flybridge helm) reduces the number of steps, and provides a safe and easy bow deck access for line handling etc.. Powered by a pair of Yanmar low hour diesel engines.

Основная информация

Тип судна: Моторная яхта

Модельный год: 2006

Год постройки: 2006

Размеры

Длина общая: 43' (13.11mm)

Ширина: 14

Макс. осадка: 3' 11" (1.19mm)

Скорость, вместимость и масса

Крейс. скорость: 13.9 Knots Kts. (16 MPH) **Макс. скорость:** 17.38 Knots Kts. (20 MPH)

Вместимость воды: 100 Gallons

Вместимость сточного бака: 60 Gal
Gallons

Объем топливного бака: 162 Gal
Gallons

Размещение

Всего кают: 2

Всего коек: 2

Всего ком. состава: 2

Корпус и палуба

Материал корпуса: Fiberglass

Информация о двигателе

Двигатели: 2

Производитель: Yanmar

Тип двигателя: Inboard

Тип топлива: Diesel

ФОТОГРАФИИ

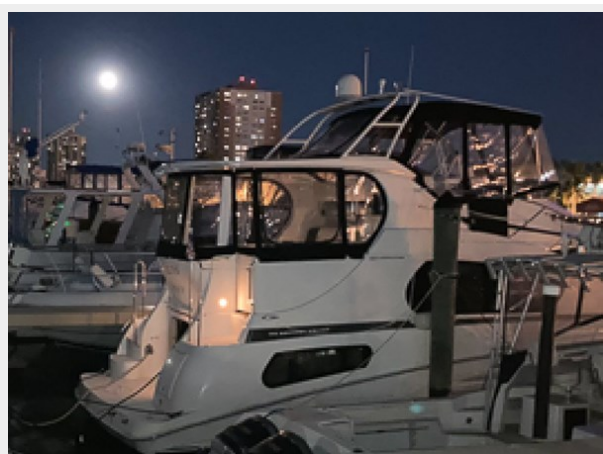
0_2784252_



2_2784252_



3_2784252_



4_2784252_



5_2784252_



6_2784252_



7_2784252_



8_2784252_



9_2784252_



10_2784252_



11_2784252_



12_2784252_



13_2784252_



14_2784252_



15_2784252_



16_2784252_



17_2784252_



18_2784252_



19_2784252_



20_2784252_



21_2784252_



22_2784252_



23_2784252_



24_2784252_



25_2784252_



26_2784252_



27_2784252_



28_2784252_



29_2784252_



30_2784252_



31_2784252_



32_2784252_



33_2784252_



34_2784252_



35_2784252_



36_2784252_



37_2784252_



38_2784252_



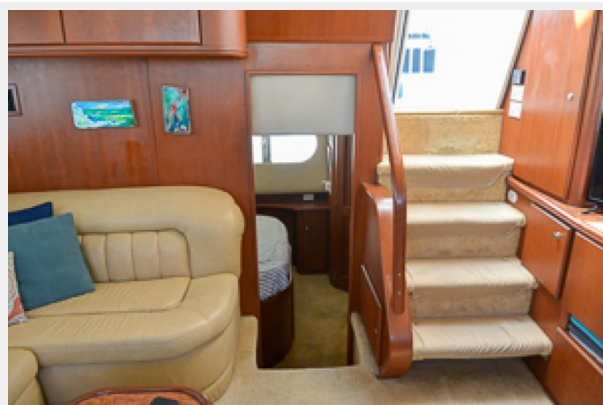
39_2784252_



40_2784252_



41_2784252_



42_2784252_



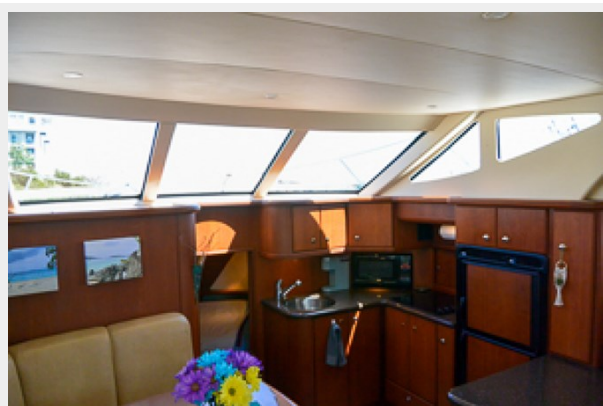
43_2784252_



44_2784252_



45_2784252_



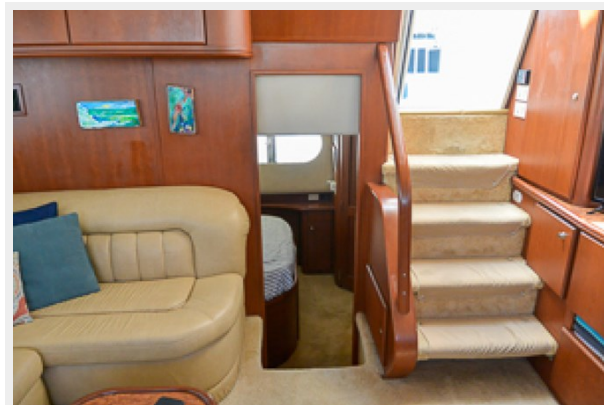
46_2784252_



47_2784252_



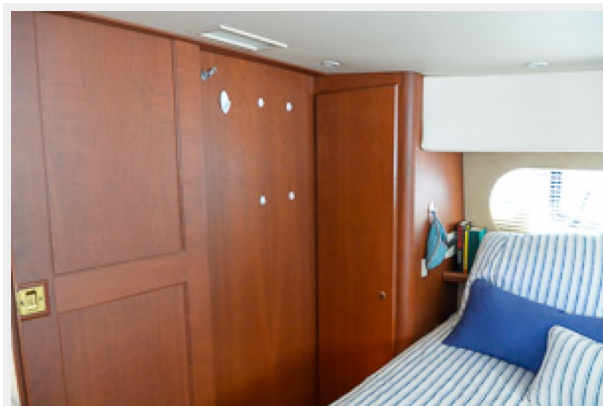
48_2784252_



49_2784252_



50_2784252_



51_2784252_



52_2784252_



53_2784252_



54_2784252_



55_2784252_



56_2784252_



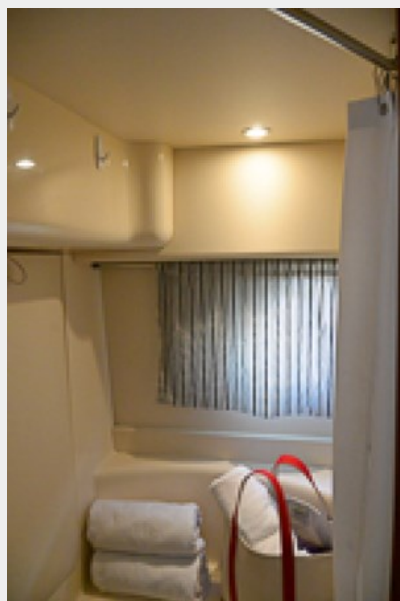
57_2784252_



58_2784252_



59_2784252_



60_2784252_



61_2784252_



62_2784252_



63_2784252_



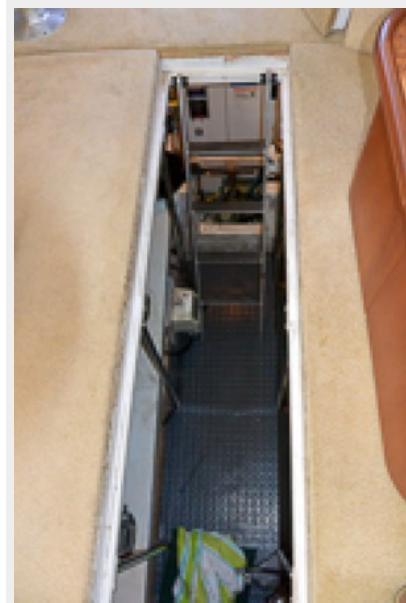
64_2784252_



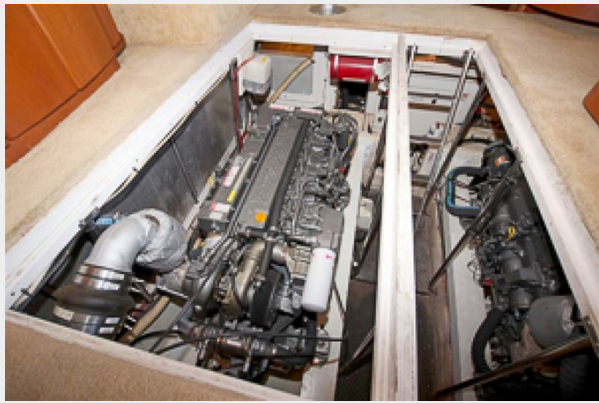
65_2784252_



66_2784252_



67_2784252_



68_2784252_



69_2784252_



70_2784252_



71_2784252_



72_2784252_



73_2784252_



74_2784252_



75_2784252_



76_2784252_



77_2784252_



78_2784252_



79_2784252_



80_2784252_



81_2784252_



82_2784252_



83_2784252_



КОНТАКТЫ

Андрей Шестаков (Andrey Shestakov) – ведущий яхтенный брокер отдела продаж яхт и судов компании Shestakov Yacht Sales Inc. Официальный представитель Shestakov Yacht Sales Inc. для русскоговорящих клиентов в центральном офисе компании в Майами/Форт Лодердейл/Флорида/США.

Контактная информация

Email: **andrey@shestakovyachtsales.com**

Web: **shestakovyachtsales.com**

Телефоны

Краснодарский край: **+7(918)465-66-44**

США, Майами, Флорида: **+1(954)274-4435**

Время работы

Понедельник – Суббота: **9:00 - 21:00** EDT

Воскресенье: **Закрето**

Адрес



Harbour Towne Marina, 850 NE 3rd St, STE 213, Dania, FL 33004