

EAT, DRINK, AND REMARRY — CHRIS-CRAFT



Судостроитель: CHRIS-CRAFT

Год постройки: 1988

Модель: Моторная яхта

Цена: ЦЕНА ЯХТЫ ПО ЗАПРОСУ

Местонахождение: United States

Длина общая: 38' (11.58mm)

Ширина: 14

Макс. осадка: 3' (0.91mm)

Крейс. скорость: 16 Knots Kts. (18 MPH)

Макс. скорость: 26 Knots Kts. (30 MPH)

Купить **Eat, Drink, and Remarry — CHRIS-CRAFT** а также выбрать подходящую вам яхту из нашего каталога яхт вам поможет опытный яхтенный брокер Андрей Шестаков. На сегодняшний день компания **Shestakov Yacht Sales Inc.** имеет большое количество яхт в собственном списке продаж, а также тесно сотрудничает со всеми крупными яхтенными производителями по всему миру. Для того чтобы купить яхту **Eat, Drink, and Remarry — CHRIS-CRAFT** а также проконсультироваться по любому вопросу связанному с покупкой, продажей, чартером яхт позвоните по телефону **+7(918)465-66-44**.

ОГЛАВЛЕНИЕ

ОГЛАВЛЕНИЕ	2
ХАРАКТЕРИСТИКИ	4
Обзор	4
Основная информация	4
Размеры	4
Скорость, вместимость и масса	5
Размещение	5
Корпус и палуба	5
Информация о двигателе	5
ФОТОГРАФИИ	6
2	6
3	6
4	6
5	6
6	7
7	7
8	7
9	7
10	7
11	7
12	8
13	8
14	8
15	8
16	8
17	8
18	9
19	9

20	9
21	9
22	9
23	9
24	10
25	10
26	10
27	10
28	10
29	10
30	11
31	11
32	11
33	11
34	11
35	11
36	12
37	12
38	12
39	12
40	12
КОНТАКТЫ	13
Контактная информация	13
Телефоны	13
Время работы	13
Адрес	13

ХАРАКТЕРИСТИКИ

Обзор

NEW TO THE MARKET A 1987 CHRIS-CRAFT AFT CABIN

The Chris Craft 381 Catalina is an enlarged version of the company's popular 350 Catalina introduced a few years earlier. A huge sales success, the 381 combines a very spacious interior with the solid, near bulletproof construction Chris Craft boats were known for in the early 1980s. Boasting a wide 14-foot beam, the galley-up interior of the Chris Craft 381 features an expansive salon with convertible settee and portside deck door, full-service galley with generous storage, and two comfortable staterooms. Note the tub/shower in the aft head. A king bed—rare in a boat this size—became available in the master stateroom in 1983. Topside, walkaround decks provide convenience and safety to crew and guests, and the molded foredeck bench seat is the place to be on a sunny day. With no flybridge, the 381's combined helm/aft deck area eliminates troublesome ladders and keeps captain and guests close together. Additional features include a very spacious engine room, an aft deck wet bar with icemaker and refrigerator, swim platform, and a boarding ladder. She'll cruise at 16 knots with standard 350hp Crusader gas engines and reach a top speed of 25–26 knots.

Основная информация

Тип судна: Моторная яхта

Подкатегория: Aft Cabin

Модельный год: 1988

Год постройки: 1988

Страна: United States

Размеры

Длина общая: 38' (11.58mm)

Ширина: 14

Макс. осадка: 3' (0.91mm)

Скорость, вместимость и масса

Крейс. скорость: 16 Knots Kts. (18 MPH) **Макс. скорость:** 26 Knots Kts. (30 MPH)

Вместимость воды: 65 Gallons

Вместимость сточного бака: 75 Gal
Gallons

Объем топливного бака: 410 Gal Gallons

Размещение

Всего кают: 2

Всего ком. состава: 2

Корпус и палуба

Материал корпуса: Fiberglass

Информация о двигателе

Двигатели: 2

Производитель: Crusader

Тип двигателя: Inboard

Тип топлива: Gas/Petrol

ФОТОГРАФИИ

2



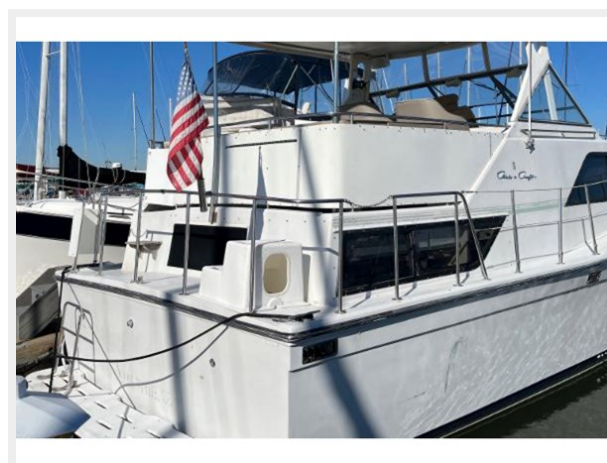
3



4



5



6



7



8



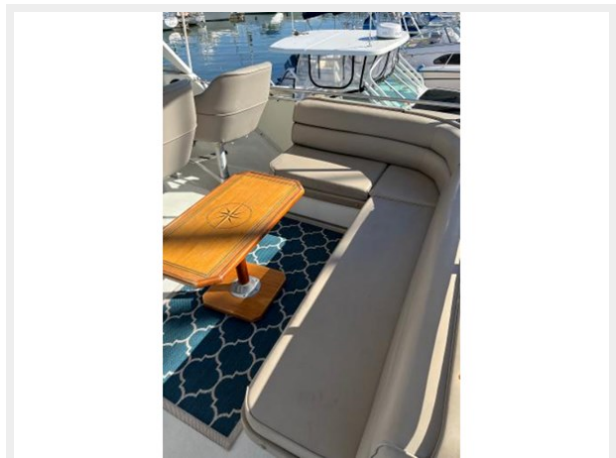
9



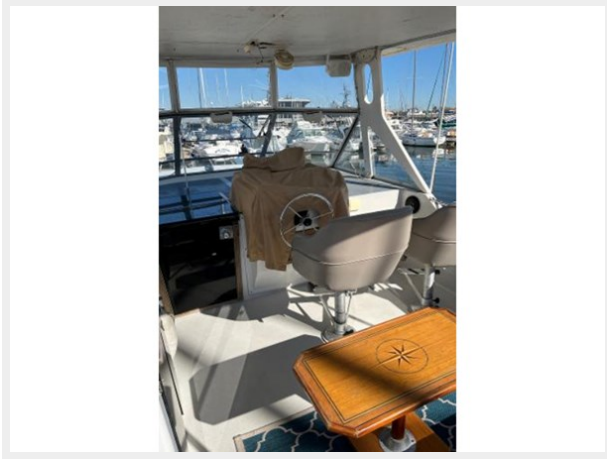
10



11



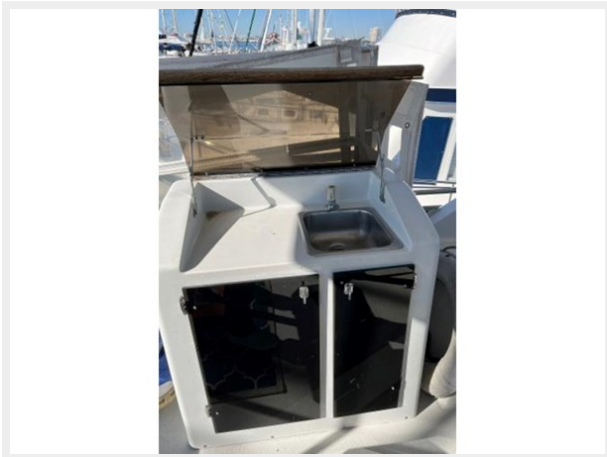
12



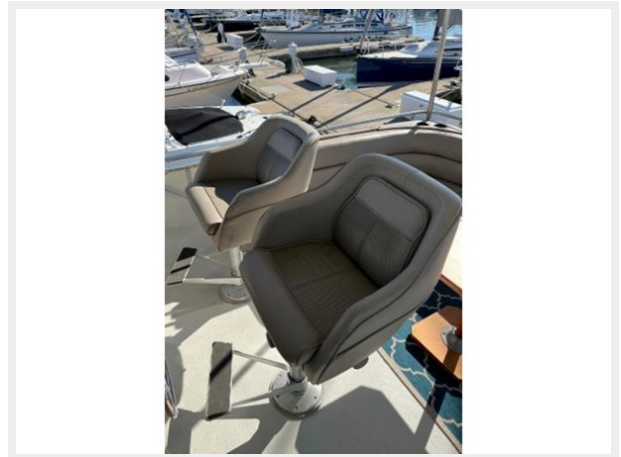
13



14



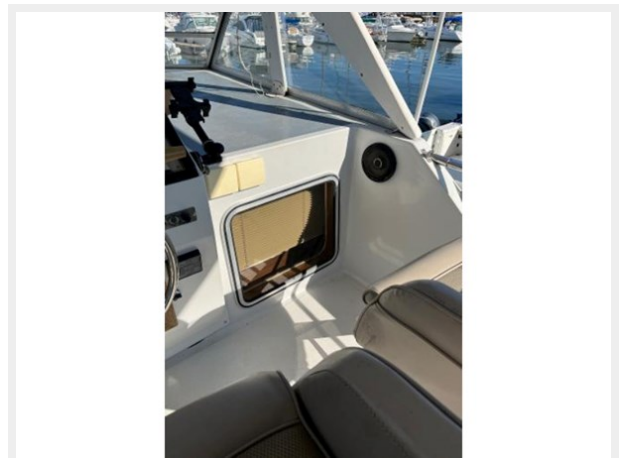
15



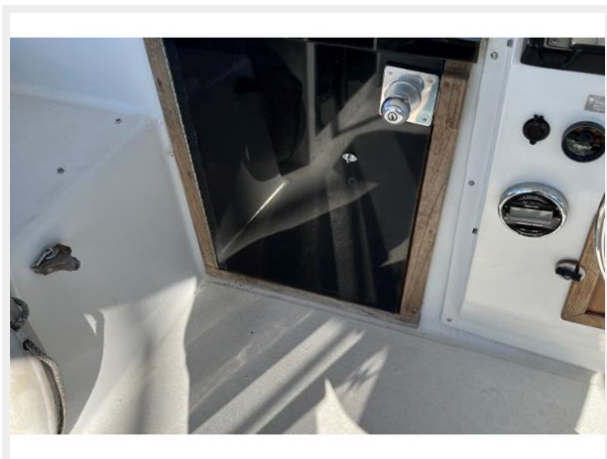
16



17



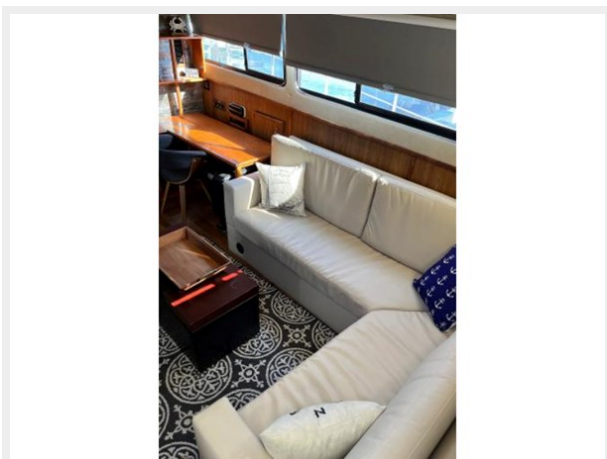
18



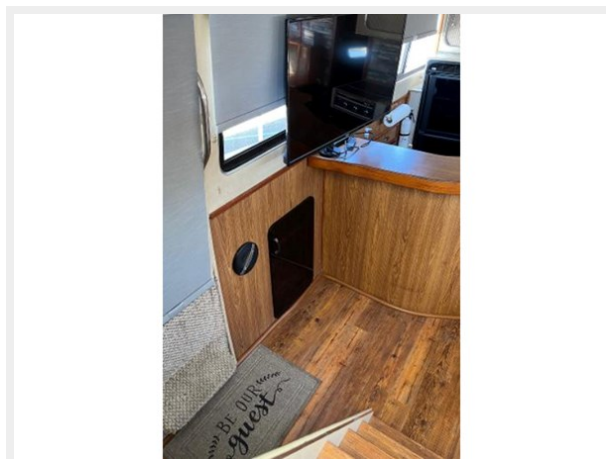
19



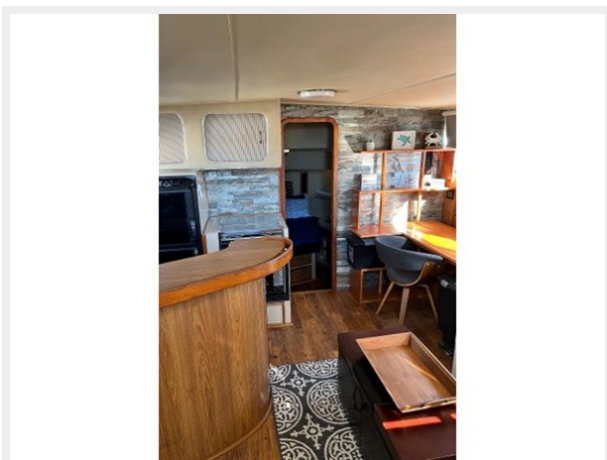
20



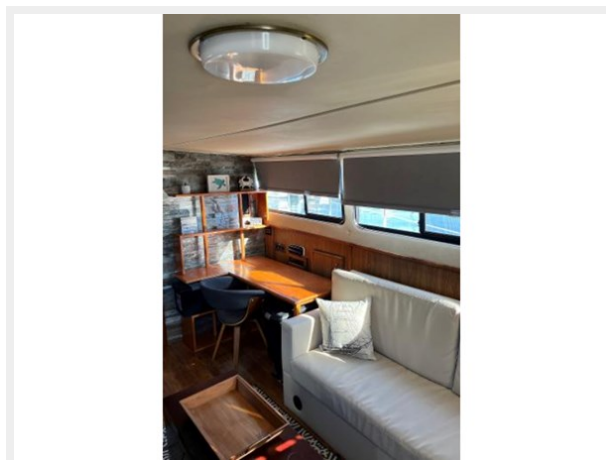
21



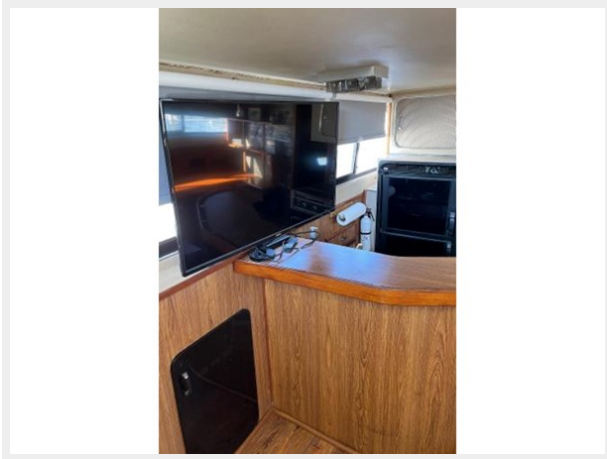
22



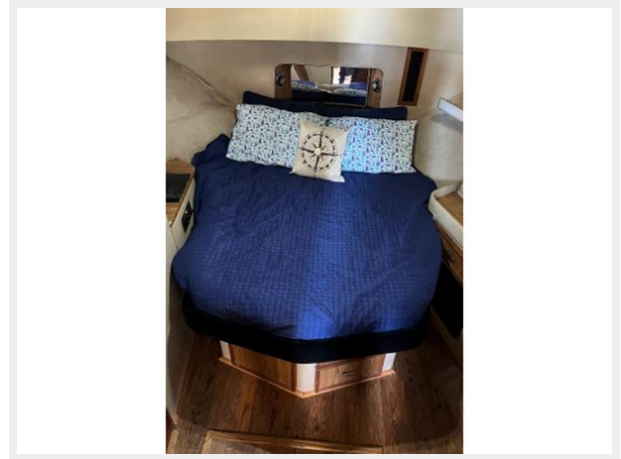
23



24



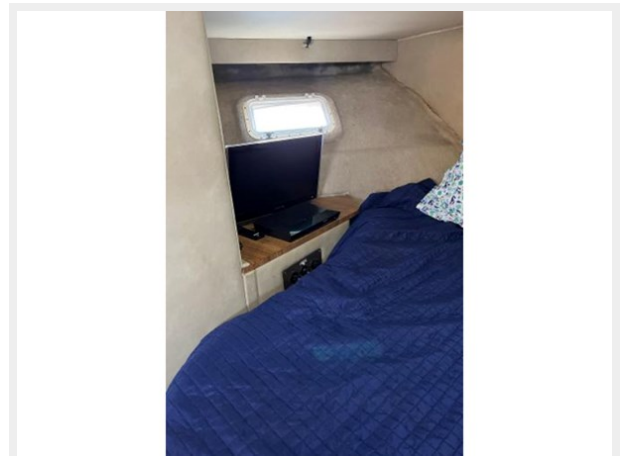
25



26



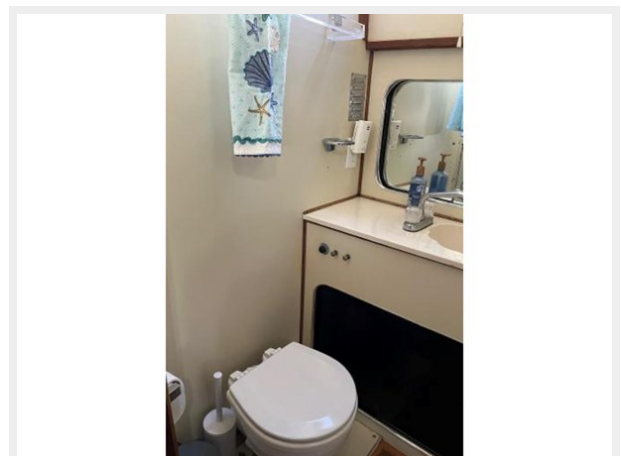
27



28



29



30



31



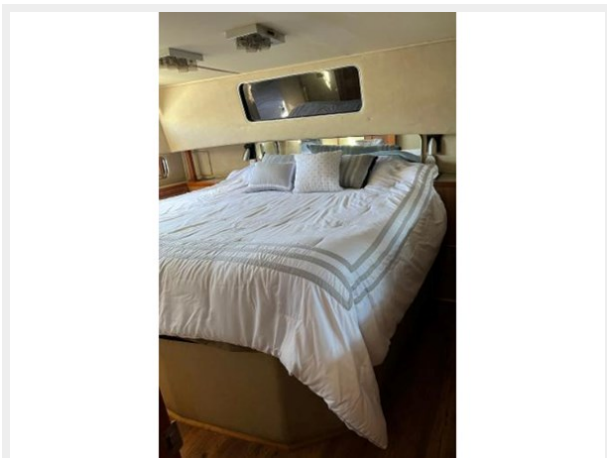
32



33



34



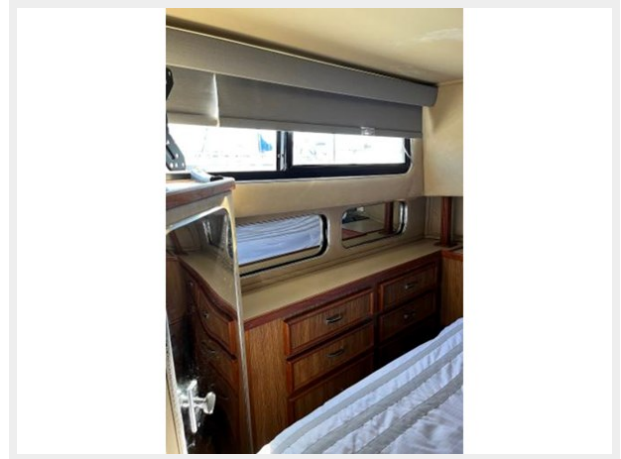
35



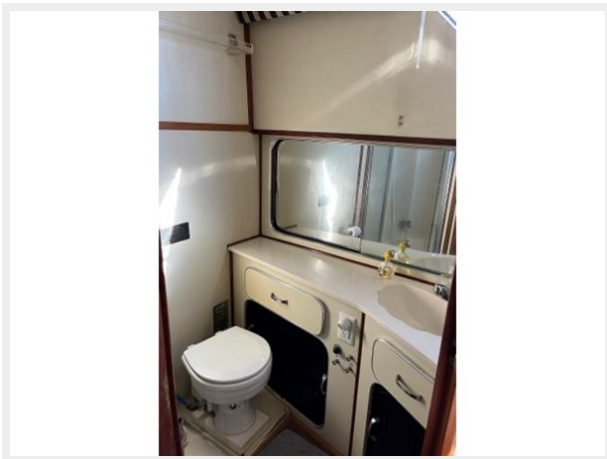
36



37



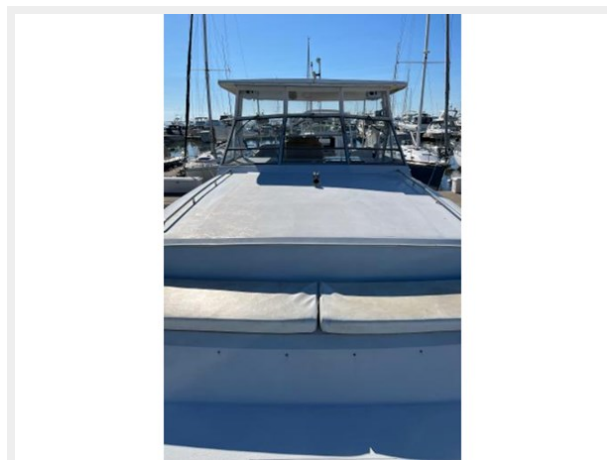
38



39



40



КОНТАКТЫ

Андрей Шестаков (Andrey Shestakov) – ведущий яхтенный брокер отдела продаж яхт и судов компании Shestakov Yacht Sales Inc. Официальный представитель Shestakov Yacht Sales Inc. для русскоговорящих клиентов в центральном офисе компании в Майами/Форт Лодердейл/Флорида/США.

Контактная информация

Email: andrey@shestakovyachtsales.com

Web: shestakovyachtsales.com

Телефоны

Краснодарский край: **+7(918)465-66-44**

США, Майами, Флорида: **+1(954)274-4435**

Время работы

Понедельник – Суббота: **9:00 - 21:00**
EDT

Воскресенье: **Закрито**

Адрес



Harbour Towne Marina, 850 NE 3rd St,
STE 213, Dania, FL 33004