

## SEA EO — LOWLAND



**Судостроитель:** LOWLAND

**Год постройки:** 1985

**Модель:** Траулер

**Цена:** ЦЕНА ЯХТЫ ПО ЗАПРОСУ

**Местонахождение:** United States

**Длина общая:** 68' 1" (20.75mm)

**Ширина:** 19.5

**Макс. осадка:** 6' 5" (1.96mm)

**Крейс. скорость:** 8 Knots Kts. (9 MPH)

**Макс. скорость:** 9 Knots Kts. (10 MPH)

Купить **Sea EO — LOWLAND** а также выбрать подходящую вам яхту из нашего каталога яхт вам поможет опытный яхтенный брокер Андрей Шестаков. На сегодняшний день компания **Shestakov Yacht Sales Inc.** имеет большое количество яхт в собственном списке продаж, а также тесно сотрудничает со всеми крупными яхтенными производителями по всему миру.

Для того чтобы купить яхту **Sea EO — LOWLAND** а также проконсультироваться по любому вопросу связанному с покупкой, продажей, чартером яхт позвоните по телефону **+7(918)465-66-44**.

# ОГЛАВЛЕНИЕ

---

ОГЛАВЛЕНИЕ	2
ХАРАКТЕРИСТИКИ	3
Обзор	3
Основная информация	3
Размеры	3
Скорость, вместимость и масса	4
Размещение	4
Корпус и палуба	4
Информация о двигателе	4
ФОТОГРАФИИ	5
КОНТАКТЫ	14
Контактная информация	14
Телефоны	14
Время работы	14
Адрес	14

# ХАРАКТЕРИСТИКИ

## Обзор

1985 Lowland Trawler Sea EO has arrived in Fort Lauderdale and she is brand new to the market! Lowland Yachts of the Netherlands has a reputation for building custom high end metal yachts. Sea EO is a 1985 model and she was built from steel. This long-range cruiser is powered by twin Gardner Diesels and she holds 3000 gallons of fuel. The yacht's traditional interior has been tastefully updated. There are three staterooms plus a well-designed crew quarter, built for two, located forward. Other noteworthy features include twin generators, stabilizers, watermaker and walk around side decks.

Sea EO has always been a well-maintained yacht. The most recent upgrade in fall 2021 was the new substantial aluminum custom Bimini for the flybridge and aft deck plus all new canvas cushions and covers for the exterior.

Sea EO is docked off Riverland Road, convenient for client showings and broker previews.  
WILL ACCEPT CLEAN TRADES

## Основная информация

**Тип судна:** Траулер

**Модельный год:** 1985

**Год постройки:** 1985

**Страна:** United States

## Размеры

**Длина общая:** 68' 1" (20.75mm)

**Ширина:** 19.5

**Макс. осадка:** 6' 5" (1.96mm)

---

## Скорость, вместимость и масса

---

**Крейс. скорость:** 8 Knots Kts. (9 MPH)

**Дальность на крейсерской скорости:**  
2500

**Макс. скорость:** 9 Knots Kts. (10 MPH)

**Вместимость воды:** 1000 Gallons

**Вместимость сточного бака:** 200 Gal  
Gallons

**Объем топливного бака:** 3000 Gal  
Gallons

---

## Размещение

---

**Всего кают:** 4

**Всего ком. состава:** 4

---

## Корпус и палуба

---

**Материал корпуса:** Steel

---

## Информация о двигателе

---

**Двигатели:** 2

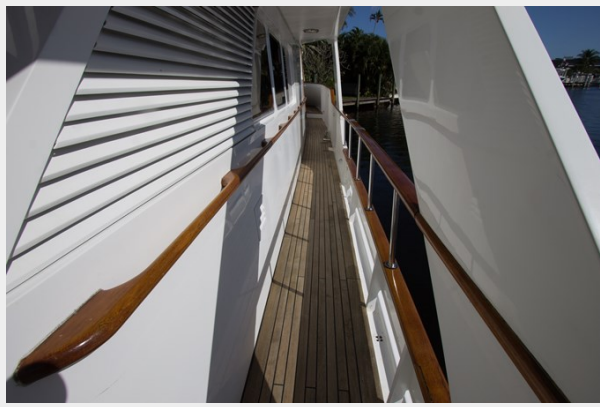
**Производитель:** Gardner

**Тип двигателя:** Inboard

**Тип топлива:** Diesel

# ФОТОГРАФИИ









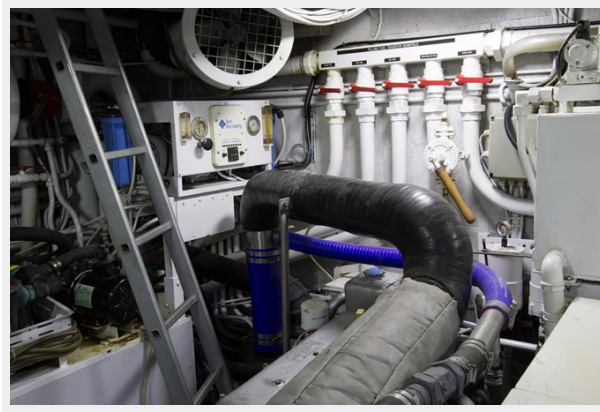












# КОНТАКТЫ

---

Андрей Шестаков (Andrey Shestakov) – ведущий яхтенный брокер отдела продаж яхт и судов компании Shestakov Yacht Sales Inc. Официальный представитель Shestakov Yacht Sales Inc. для русскоговорящих клиентов в центральном офисе компании в Майами/Форт Лодердейл/Флорида/США.

## Контактная информация

---

Email: [andrey@shestakovyachtsales.com](mailto:andrey@shestakovyachtsales.com)

Web: [shestakovyachtsales.com](http://shestakovyachtsales.com)

## Телефоны

---

Краснодарский край: **+7(918)465-66-44**

США, Майами, Флорида: **+1(954)274-4435**

## Время работы

---

Понедельник – Суббота: **9:00 - 21:00**  
EDT

Воскресенье: **Закрето**

## Адрес

---



Harbour Towne Marina, 850 NE 3rd St,  
STE 213, Dania, FL 33004