

MY WAY — SANLORENZO



Судостроитель: SANLORENZO

Год постройки: 2018

Модель: Моторная яхта

Цена: ЦЕНА ЯХТЫ ПО ЗАПРОСУ

Местонахождение: Italy

Длина общая: 111' 11" (34.1mm)

Ширина: 25.13

Мин. осадка: 7' 3" (2.2mm)

Крейс. скорость: 12 Knots Kts. (14 MPH)

Макс. скорость: 17 Knots Kts. (20 MPH)

Купить **My Way — SANLORENZO** а также выбрать подходящую вам яхту из нашего **каталога яхт** вам поможет опытный яхтенный брокер Андрей Шестаков. На сегодняшний день компания **Shestakov Yacht Sales Inc.** имеет большое количество яхт в **собственном списке продаж**, а также тесно сотрудничает со всеми крупными **яхтенными производителями** по всему миру.

Для того чтобы купить яхту **My Way — SANLORENZO** а также проконсультироваться по любому вопросу связанному с покупкой, продажей, чартером яхт позвоните по телефону **+7(918)465-66-44**.

ОГЛАВЛЕНИЕ

ОГЛАВЛЕНИЕ	2
ХАРАКТЕРИСТИКИ	4
Обзор	4
Основная информация	4
Размеры	4
Скорость, вместимость и масса	4
Размещение	5
Корпус и палуба	5
Информация о двигателе	5
ФОТОГРАФИИ	6
Living	6
Living 2	6
Living 3	6
Living 4	6
Living 9	6
Living 10	6
Living 5	7
Living 6	7
Living 7	7
Living 8	7
MYWAY	7
MYWAY5	7
MYWAY6	8
MYWAY7	8
MYWAY8	8
MYWAY9	8
MYWAY3	8
КОНТАКТЫ	9

Контактная информация	9
Телефоны	9
Время работы	9
Адрес	9

ХАРАКТЕРИСТИКИ

Обзор

Sanlorenzo SD112 is a motor yacht with a length of 34.1m, beam of 7.66m, a draft of 2.06m and a volume of 266 GT. She features exterior design by , with naval architecture by . Up to 10 guests are accommodated on board. Accommodations for 5 crew members including the captain. The Sanlorenzo SD112 yacht has a hull and superstructure. She is powered by engines, which give her a cruising speed of 11.0 kn and a top speed of 17.0 kn.

Основная информация

Тип судна: Моторная яхта

Модельный год: 2018

Год постройки: 2018

Страна: Italy

Размеры

Длина общая: 111' 11" (34.1mm)

Длина по ватерлинии: 97' 2"
(29.6mm)

Ширина: 25.13

Мин. осадка: 7' 3" (2.2mm)

Скорость, вместимость и масса

Крейс. скорость: 12 Knots Kts. (14 MPH)

Дальность на крейсерской скорости: 2500

Макс. скорость: 17 Knots Kts. (20 MPH)

Чистый вес: 266 Pounds

Вместимость воды: 4000 Gallons

Объем топливного бака: 6604.3 Gal
Gallons

Размещение

Всего кают: 5

Всего коек: 10

Всего ком. состава: 6

Койки экипажа: 5

Комм. состав экипажа: 3

Корпус и палуба

Материал корпуса: GRP

Материал палубы: Teak

Информация о двигателе

Двигатели: 2

Производитель: MTU

Тип двигателя: Inboard

Тип топлива: Diesel

ФОТОГРАФИИ

Living



Living 2



Living 3



Living 4



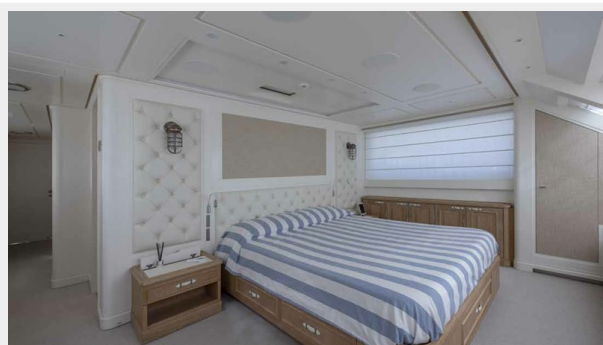
Living 9



Living 10



Living 5



Living 6



Living 7



Living 8



MYWAY



MYWAY5



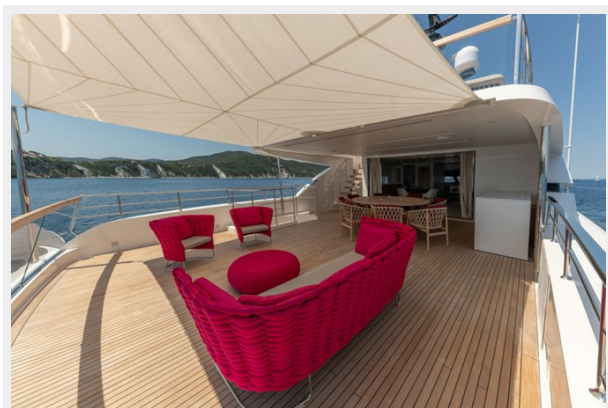
MYWAY6



MYWAY7



MYWAY8



MYWAY9



MYWAY3



КОНТАКТЫ

Андрей Шестаков (Andrey Shestakov) – ведущий яхтенный брокер отдела продаж яхт и судов компании Shestakov Yacht Sales Inc. Официальный представитель Shestakov Yacht Sales Inc. для русскоговорящих клиентов в центральном офисе компании в Майами/Форт Лодердейл/Флорида/США.

Контактная информация

Email: **andrey@shestakovyachtsales.com**

Web: **shestakovyachtsales.com**

Телефоны

Краснодарский край: **+7(918)465-66-44**

США, Майами, Флорида: **+1(954)274-4435**

Время работы

Понедельник – Суббота: **9:00 - 21:00** EDT

Воскресенье: **Закрыто**

Адрес



Harbour Towne Marina, 850 NE 3rd St, STE 213, Dania, FL 33004