

FNM 5900 — FACTORIA NAVAL DE MARIN



Судостроитель:
FACTORIA NAVAL DE MARIN

Год постройки: 2016

Модель: Моторная яхта

Цена: **ЦЕНА ЯХТЫ ПО ЗАПРОСУ**

Местонахождение: Angola

Длина общая: 196' 11" (60mm)

Ширина: 35.1

Мин. осадка: 10' 3" (3.1mm)

Крейс. скорость: 14 Knots Kts. (16 MPH)

Макс. скорость: 17 Knots Kts. (20 MPH)

Купить **FNM 5900 — FACTORIA NAVAL DE MARIN** а также выбрать подходящую вам яхту из нашего **каталога яхт** вам поможет опытный яхтенный брокер Андрей Шестаков. На сегодняшний день компания **Shestakov Yacht Sales Inc.** имеет большое количество яхт в **собственном списке продаж**, а также тесно сотрудничает со всеми крупными **яхтенными производителями** по всему миру.

Для того чтобы купить яхту **FNM 5900 — FACTORIA NAVAL DE MARIN** а также проконсультироваться по любому вопросу связанному с покупкой, продажей, чартером яхт позвоните по телефону **+7(918)465-66-44**.

ОГЛАВЛЕНИЕ

ОГЛАВЛЕНИЕ	2
ХАРАКТЕРИСТИКИ	4
Обзор	4
Основная информация	4
Размеры	4
Скорость, вместимость и масса	5
Размещение	5
Корпус и палуба	5
Информация о двигателе	5
ФОТОГРАФИИ	6
Maybe 008 lr	6
Maybe 012 lr	6
Maybe 007 lr	6
Maybe 009 lr	6
Maybe 013 lr	6
Maybe 011 lr	6
Maybe 014 lr	7
Maybe 015 lr	7
Maybe 016 lr	7
Maybe 017 lr	7
Maybe 018 lr	7
Maybe 005 lr	7
Maybe 019 lr	7
Maybe 006 lr	7
КОНТАКТЫ	8
Контактная информация	8
Телефоны	8
Время работы	8

Адрес

8

ХАРАКТЕРИСТИКИ

Обзор

MAYBE is a sleek and robust 59m (193'6) agile trans-Pacific motor yacht with a cruising range of 6,570Nm and a large touch-and-go helipad, offering a sense of adventure for her guests. With her twin 2,682 HP Caterpillar engines, she has a cruising speed of 14 knots, reaching a maximum of 17 knots. Large volume interior with the possibility of conversion for more guest space. Huge outdoor areas. Cinema, spa, beach club.

The contemporary and bright interiors of this 59m (193'6) tri-deck, with a beam of 10.7m (35'), have been created by Toni Colom of Marcelo Penna Yacht Design and boast all the amenities one would expect to find on a custom-built mega yacht. In the centre, an impressive spiral staircase sweeps around a lift that connects each level. The main deck is home to a seriously spacious and inviting saloon, as well as a sophisticated more formal dining area. On the upper deck is another saloon with two separate seating areas, a cinema room, a double VIP stateroom, the bridge and captain's quarters forward. Outside is another dining area where guests can enjoy sheltered al fresco meals. Twelve guests can be comfortably accommodated in six luxurious cabins. Furthest forward of the main deck is an extremely generous full beam master stateroom with a study, walk-in wardrobe and his and her bathrooms. The remaining accommodation – two doubles and two twins – can be found on the lower deck. In addition, there are quarters for up to 16 crew members. The sundeck is complete with a gym-come-massage room including a sauna and offering incredible panoramic views. Moving out through the sliding glass doors, guests are welcomed at an outdoor bar and forward of the flybridge is a Jacuzzi surrounded by plush sun pads.

Основная информация

Тип судна: Моторная яхта

Подкатегория: Водоизмещение

Модельный год: 2016

Год постройки: 2016

Страна: Angola

Размеры

Длина общая: 196' 11" (60mm)

Ширина: 35.1

Мин. осадка: 10' 3" (3.1mm)

Скорость, вместимость и масса

Крейс. скорость: 14 Knots Kts. (16 MPH)

Дальность на крейсерской скорости: 6000

Макс. скорость: 17 Knots Kts. (20 MPH)

Дальность на макс. скорости: 12 Kts.

Чистый вес: 1043 Pounds

Вместимость воды: 20000 Gallons

Вместимость сточного бака: 1849.2 Gal Gallons

Объем топливного бака: 34342.37 Gal Gallons

Размещение

Всего кают: 6

Всего коек: 12

Спальные места: 12

Всего ком. состава: 8

Каюты экипажа: 16

Корпус и палуба

Материал корпуса: Steel

Материал палубы: Teak over Aluminum

Комплектация корпуса: Full Displacement

Цвет корпуса: White

Дизайнер корпуса: Acubens

Дизайнер экстерьера: Acubens

Дизайнер интерьера: Acubens

Информация о двигателе

Двигатели: 2

Производитель: Caterpillar

Тип двигателя: Inboard

Тип топлива: Diesel

ФОТОГРАФИИ

Maybe 008 lr



Maybe 012 lr



Maybe 007 lr



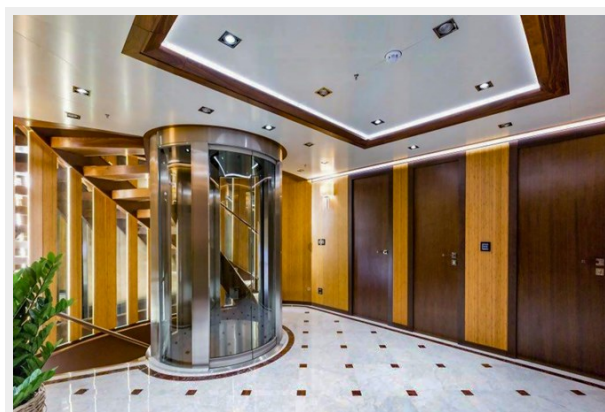
Maybe 009 lr



Maybe 011 lr



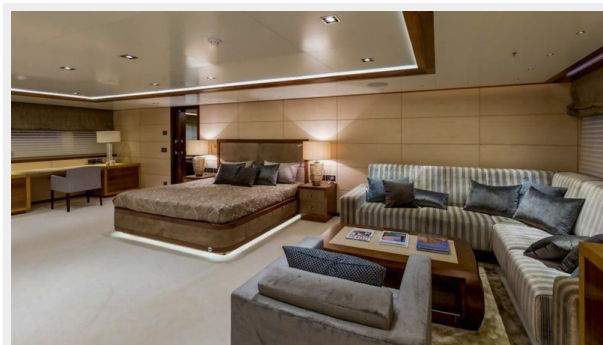
Maybe 013 lr



Maybe 014 lr



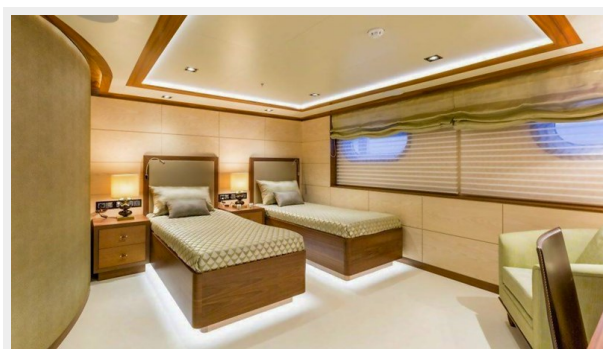
Maybe 015 lr



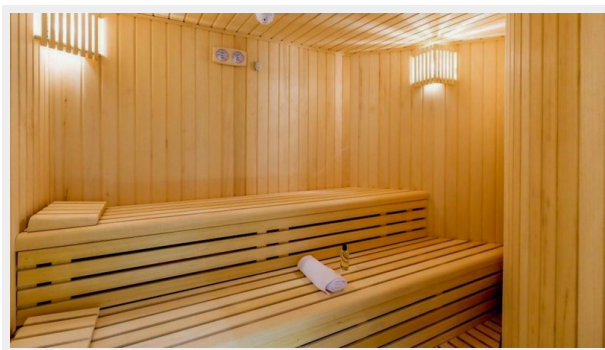
Maybe 016 lr



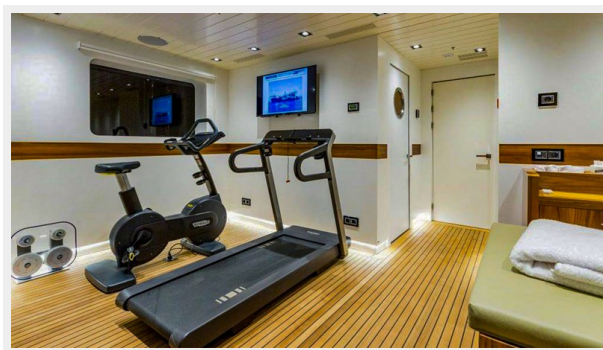
Maybe 017 lr



Maybe 018 lr



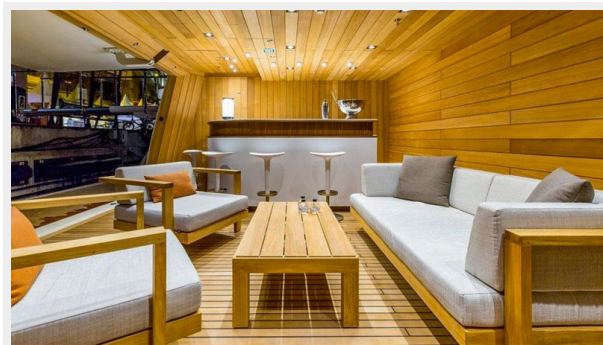
Maybe 005 lr



Maybe 019 lr



Maybe 006 lr



КОНТАКТЫ

Андрей Шестаков (Andrey Shestakov) – ведущий яхтенный брокер отдела продаж яхт и судов компании Shestakov Yacht Sales Inc. Официальный представитель Shestakov Yacht Sales Inc. для русскоговорящих клиентов в центральном офисе компании в Майами/Форт Лодердейл/Флорида/США.

Контактная информация

Email: **andrey@shestakovyachtsales.com**

Web: shestakovyachtsales.com

Телефоны

Краснодарский край: **+7(918)465-66-44**

США, Майами, Флорида: **+1(954)274-4435**

Время работы

Понедельник – Суббота: **9:00 - 21:00** EDT

Воскресенье: **Закрето**

Адрес



Harbour Towne Marina, 850 NE 3rd St, STE 213, Dania, FL 33004