

ANDYKER — INACE



Судостроитель: INACE

Год постройки: 2000

Модель: Моторная яхта

Цена: **ЦЕНА ЯХТЫ ПО ЗАПРОСУ**

Местонахождение: Mexico

Длина общая: 85' 4" (26.01mm)

Ширина: 22.5

Макс. осадка: 4' 11" (1.5mm)

Крейс. скорость: 22 Knots Kts. (25 MPH)

Макс. скорость: 25 Knots Kts. (29 MPH)

Купить **Andyker — INACE** а также выбрать подходящую вам яхту из нашего каталога яхт вам поможет опытный яхтенный брокер Андрей Шестаков. На сегодняшний день компания **Shestakov Yacht Sales Inc.** имеет большое количество яхт в собственном списке продаж, а также тесно сотрудничает со всеми крупными яхтенными производителями по всему миру.

Для того чтобы купить яхту **Andyker — INACE** а также проконсультироваться по любому вопросу связанному с покупкой, продажей, чартером яхт позвоните по телефону **+7(918)465-66-44**.

ОГЛАВЛЕНИЕ

ОГЛАВЛЕНИЕ	2
ХАРАКТЕРИСТИКИ	4
Основная информация	4
Размеры	4
Скорость, вместимость и масса	4
Размещение	4
Корпус и палуба	5
Информация о двигателе	5
ФОТОГРАФИИ	6
Main salon 5	6
Main salon aft 1	6
Main salon bar	6
Main salon forward 1	6
Main salon 3	6
Main salon aft 1	6
Main salon forward dining	7
Master stateoom 2	7
Master stateroom aft	7
Master head	7
Guest stateroom VIP	7
Guest stateroom VIP head	7
Guest stateroom stb head	8
Guest stateroom stb	8
Port guest stateroom	8
Port guest stateroom head	8
Galley 2	8
Galley 1	8
Galley 4	9

Helm 1	9
Helm 2	9
Helm 4	9
flybridge helm	9
Flybridge bar	9
Flybridge looking forward	10
Hot tub	10
Flybridge seating	10
Flybridge boatdeck	10
Profile stern	10
Profile top view	10
КОНТАКТЫ	11
Контактная информация	11
Телефоны	11
Время работы	11
Адрес	11

ХАРАКТЕРИСТИКИ

Основная информация

Тип судна: Моторная яхта

Модельный год: 2000

Год постройки: 2000

Страна: Mexico

Размеры

Длина общая: 85' 4" (26.01mm)

Длина палубы: 85' (25.91mm)

Ширина: 22.5

Макс. осадка: 4' 11" (1.5mm)

Скорость, вместимость и масса

Крейс. скорость: 22 Knots Kts. (25 MPH)

Макс. скорость: 25 Knots Kts. (29 MPH)

Чистый вес: 124 Pounds

Вместимость воды: 400 Gallons

Объем топливного бака: 4000 Gal
Gallons

Размещение

Всего кают: 4

Всего коек: 5

Спальные места: 8

Всего ком. состава: 7

Каюты экипажа: 2

Койки экипажа: 2

Комм. состав экипажа: 1

Корпус и палуба

Материал корпуса: Aluminum

Материал палубы: Aluminum

Комплектация корпуса: Deep Vee

Цвет корпуса: Blue

Дизайнер корпуса: Gregory C Marshall

Дизайнер экстерьера: Gregory C Marshall

Дизайнер интерьера: Gregory C Marshall

Информация о двигателе

Двигатели: 2

Производитель: Caterpillar

Тип двигателя: Inboard

Тип топлива: Diesel

ФОТОГРАФИИ

Main salon 5



Main salon aft 1



Main salon bar



Main salon forward 1



Main salon 3



Main salon aft 1



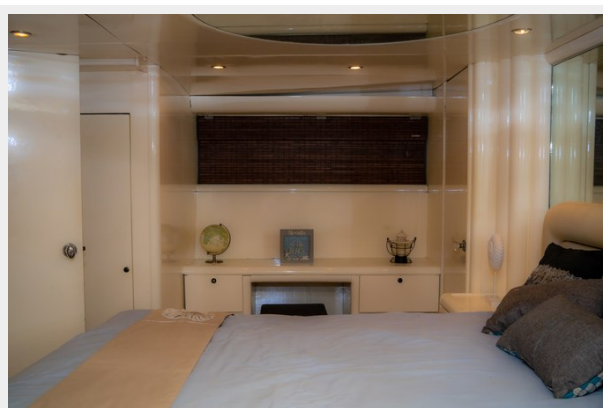
Main salon forward dining



Master stateroom 2



Master stateroom aft



Master head



Guest stateroom VIP



Guest stateroom VIP head



Guest stateroom stb



Guest stateroom stb head



Port guest stateroom



Port guest stateroom head



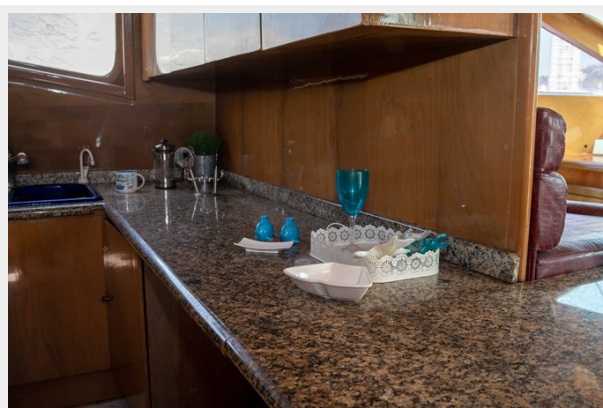
Galley 2



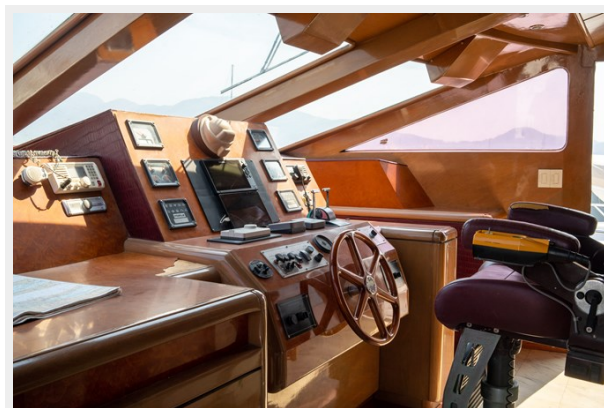
Galley 1



Galley 4



Helm 1



Helm 2



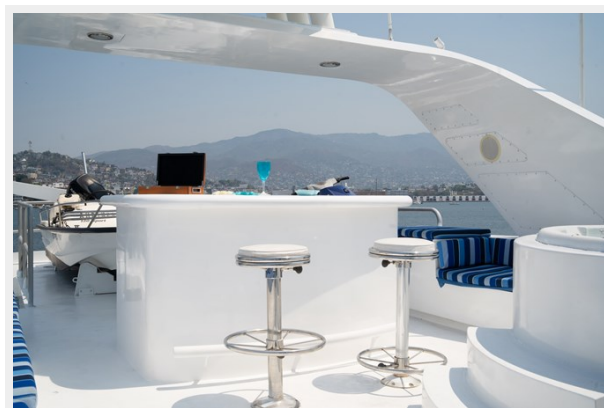
Helm 4



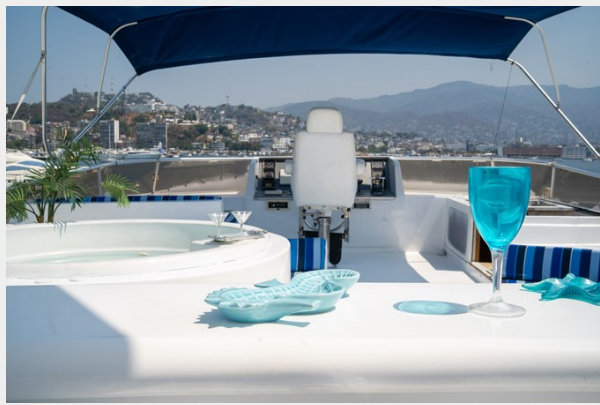
flybridge helm



Flybridge bar



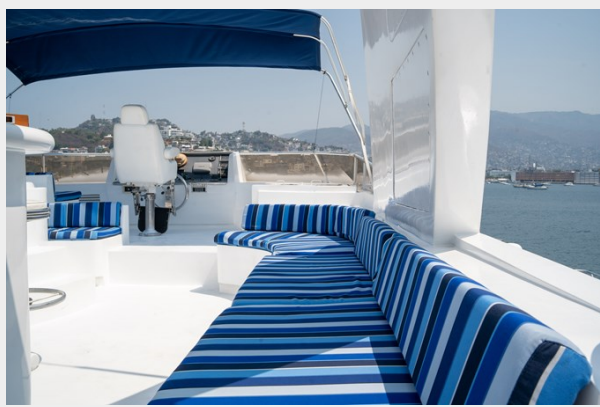
Flybridge looking forward



Hot tub



Flybridge seating



Flybridge boatdeck



Profile stern



Profile top view



КОНТАКТЫ

Андрей Шестаков (Andrey Shestakov) – ведущий яхтенный брокер отдела продаж яхт и судов компании Shestakov Yacht Sales Inc. Официальный представитель Shestakov Yacht Sales Inc. для русскоговорящих клиентов в центральном офисе компании в Майами/Форт Лодердейл/Флорида/США.

Контактная информация

Email: **andrey@shestakovyachtsales.com**

Web: shestakovyachtsales.com

Телефоны

Краснодарский край: **+7(918)465-66-44**

США, Майами, Флорида: **+1(954)274-4435**

Время работы

Понедельник – Суббота: **9:00 - 21:00**
EDT

Воскресенье: **Закрето**

Адрес



Harbour Towne Marina, 850 NE 3rd St,
STE 213, Dania, FL 33004