

CYGNUS — SEA RAY



Судостроитель: SEA RAY

Год постройки: 2006

Модель: Cruising Yacht

Цена: ЦЕНА ЯХТЫ ПО ЗАПРОСУ

Местонахождение: United States

Длина общая: 33' (10.06mm)

Ширина: 10.41

Макс. осадка: 2' (0.61mm)

Купить **Cygnus — SEA RAY** а также выбрать подходящую вам яхту из нашего **каталога яхт** вам поможет опытный яхтенный брокер Андрей Шестаков. На сегодняшний день компания **Shestakov Yacht Sales Inc.** имеет большое количество яхт в **собственном списке продаж**, а также тесно сотрудничает со всеми крупными **яхтенными производителями** по всему миру.

Для того чтобы купить яхту **Cygnus — SEA RAY** а также проконсультироваться по любому вопросу связанному с покупкой, продажей, чартером яхт позвоните по телефону **+7(918)465-66-44**.

ОГЛАВЛЕНИЕ

ОГЛАВЛЕНИЕ	2
ХАРАКТЕРИСТИКИ	4
Обзор	4
Основная информация	4
Размеры	4
Скорость, вместимость и масса	4
Размещение	5
Корпус и палуба	5
Информация о двигателе	5
ФОТОГРАФИИ	6
1.2	6
1	6
3	6
2	6
4	6
5	6
6	7
7	7
9	7
8	7
9A	7
10	7
11B	8
12	8
13	8
14	8
15	8
16	8

17	9
18	9
19	9
20	9
21	10
22	10
23	10
КОНТАКТЫ	11
Контактная информация	11
Телефоны	11
Время работы	11
Адрес	11

ХАРАКТЕРИСТИКИ

Обзор

Excellent Condition / Well Maintained

Cleanest Sea Ray on the Market

Generator

Well maintained 2006 Sea Ray 300 Sundancer. The 30ft Sundancer is a perfect mid-size cruiser. Enough boat for a smooth ride and to spend time overnight at anchor without being too big or spending the day at a local sandbar. She is a clean lightly used boat ideal for day trips or overnight. Cabin is comfortable and can sleep six in A/C comfort. The galley is well laid out with microwave, two burner stove, refrigerator/ freezer and a sink. Children with love the mid cabin double berth with a tv/DVD. She has a Kohler generator and twin 5.0 MPI MercCruiser inboard engines (total of 520 hp).

Основная информация

Тип судна: Cruising Yacht

Модельный год: 2006

Год постройки: 2006

Страна: United States

Размеры

Длина общая: 33' (10.06mm)

Ширина: 10.41

Макс. осадка: 2' (0.61mm)

Скорость, вместимость и масса

Вместимость воды: 35 Gallons

Вместимость сточного бака: 28 Gal
Gallons

Объем топливного бака: 85 Gal
Gallons

Размещение

Всего ком. состава: 1

Корпус и палуба

Материал корпуса: Fiberglass

Информация о двигателе

Двигатели: 2

Производитель: Mercury

Тип двигателя: I/O

Тип топлива: Gas/Petrol

ФОТОГРАФИИ

1.2



1



2



3



4



5



6



7



8



9



9A



10



11B



12



13



14



15



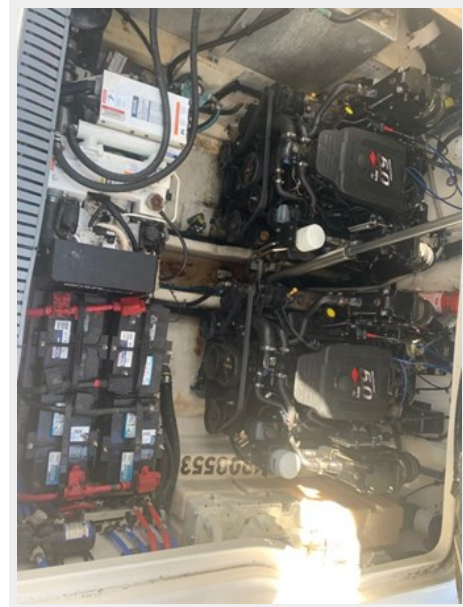
16



17



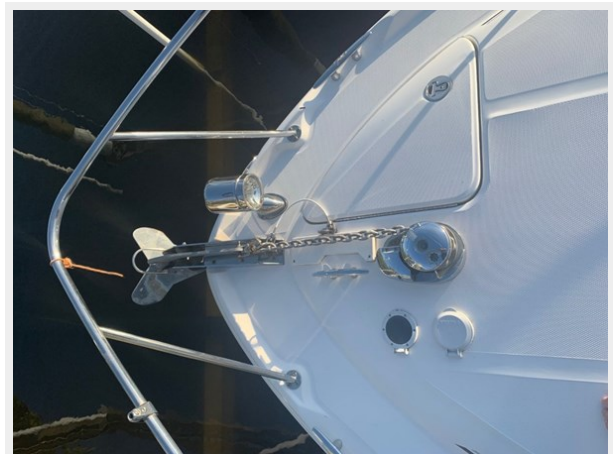
18



19



20



21



22



23



КОНТАКТЫ

Андрей Шестаков (Andrey Shestakov) – ведущий яхтенный брокер отдела продаж яхт и судов компании Shestakov Yacht Sales Inc. Официальный представитель Shestakov Yacht Sales Inc. для русскоговорящих клиентов в центральном офисе компании в Майами/Форт Лодердейл/Флорида/США.

Контактная информация

Email: **andrey@shestakovyachtsales.com**

Web: **shestakovyachtsales.com**

Телефоны

Краснодарский край: **+7(918)465-66-44**

США, Майами, Флорида: **+1(954)274-4435**

Время работы

Понедельник – Суббота: **9:00 - 21:00** EDT

Воскресенье: **Закрето**

Адрес



Harbour Towne Marina, 850 NE 3rd St, STE 213, Dania, FL 33004